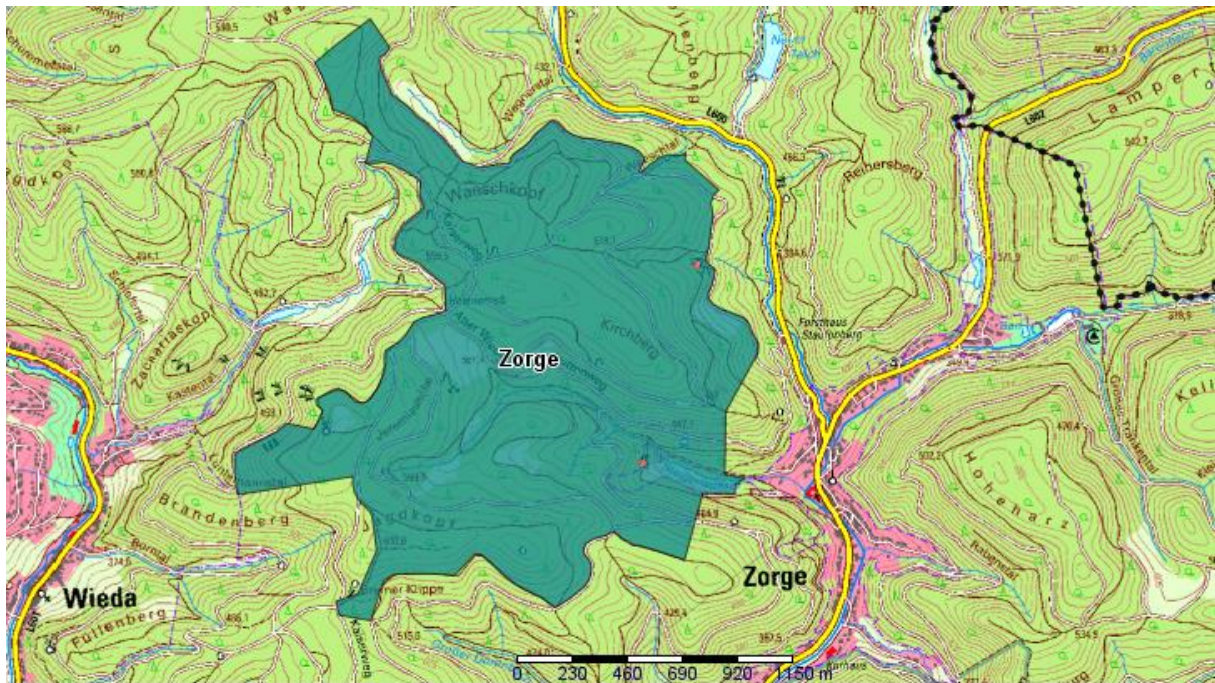


Wasserschutzgebiet Zorge

Datum der Festsetzung
24.07.1975

Gemeinde
Walkenried

Kartenausschnitt aus TerraWeb



Schutzzone II

Schutzzweck	Für den Tiefen Stollen und den Karlsstollen der Gemeinde Zorge wird im Interesse der öffentlichen Wasserversorgung zum Schutz nachteiligen Einwirkungen ein Wasserschutzgebiet festgesetzt.
Quelle/ Verordnungs- text	Amtsblatt für den Regierungsbezirk Hildesheim von 1975 Seite 101ff. Die Verordnung des WSG Zorge ist unter folgendem Link zu finden: Verordnung Zorge
Versorgungs- betrieb	Wasserwerk Gemeinde Walkenried GmbH
Versorgungs- gebiet	Zorge
Bewilligte Fördermenge	149.000 m ³ /a
Trinkwasser- analyse des WVU	Trinkwasseranalyse Zorge
Gebietsgröße	2,8 km ²

Landwirtschaftliche Nutzfläche des TGG (rel. Anteil an GG)	0,0, reines Waldgebiet
Trinkwasserschutzkooperation	keine
Handlungsbereich gemäß Prioritätenprogramm	-----
Sonstige Informationen	Wassergewinnung in ehemaligen Bergwerksstollen

Erstellt: 2018