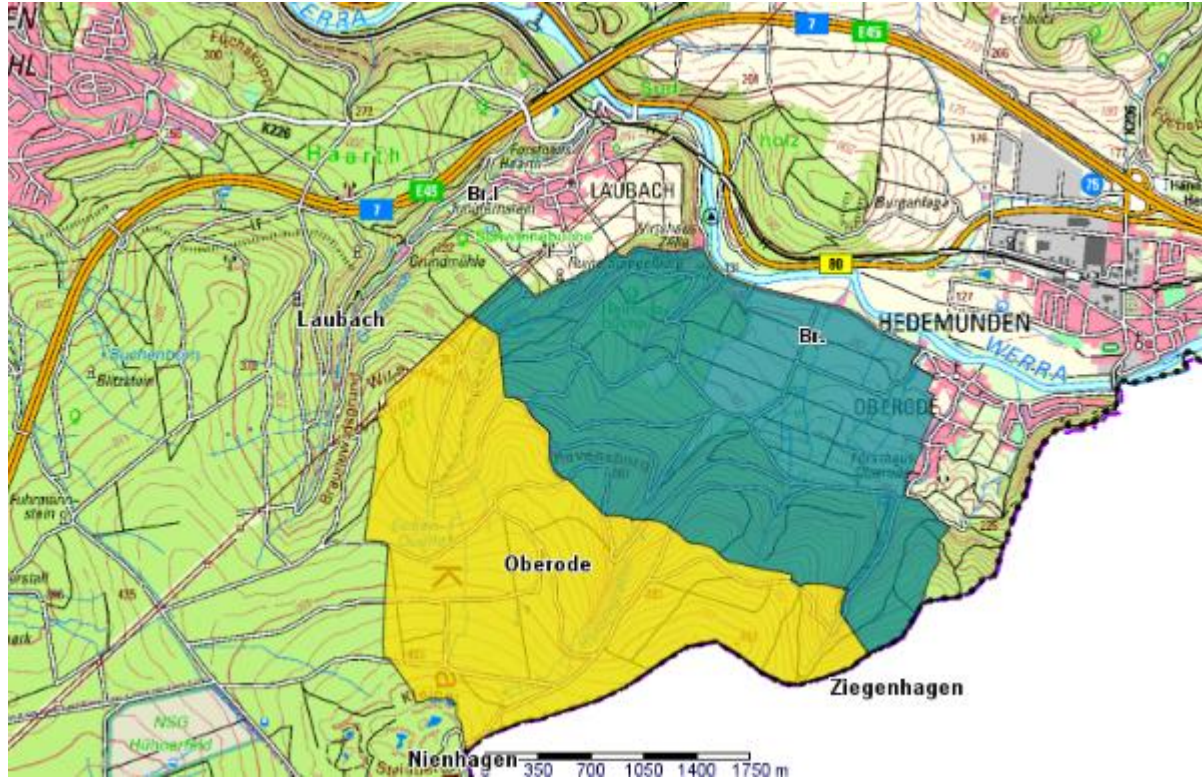


Wasserschutzgebiet Münden-Oberode

Datum der Festsetzung 28.12.1990	Gemeinde Hann. Münden
--	---------------------------------

Kartenausschnitt aus TerraWeb



- Schutzzone II
- Schutzzone III

Schutzzweck	Zugunsten der Wassergewinnungsanlage Münden-Oberode der Stadt Münden wird zum Schutz der Gewässer vor nachteiligen Einwirkungen im Interesse der öffentlichen Wasserversorgung ein Wasserschutzgebiet zum Wohl der Allgemeinheit festgesetzt.
Quelle/ Verordnungstext	Amtsblatt für den Regierungsbezirk Braunschweig Nummer 3 vom 01. Februar 1991 Seite 33ff. Die Verordnung des WSG Münden-Oberode ist unter folgendem Link zu finden: Verordnung Münden-Oberode
Versorgungsbetrieb	Versorgungsbetriebe Hann. Münden GmbH
Versorgungsgebiet	Im Verbundsystem mit anderen Wassergewinnungsanlagen werden Hann. Münden, Gimte, Volkmarshausen, Mielenhausen, Wiershausen, Laubach, Lippoldshausen, Hedemünden, Oberode und Bonaforth versorgt.
Bewilligte Fördermenge	248.000 m ³ /a
Trinkwasseranalyse des WVU	Trinkwasseranalyse Münden-Oberode

Gebietsgröße	9,15 km ²
Landwirtschaftliche Nutzfläche des TGG (rel. Anteil an GG)	1,33 km ² (14,5 %)
Trinkwasserschutzkooperation	Obere Weser
Handlungsbereich gemäß Prioritätenprogramm	Bereich A – Nitratbelastung des Rohwassers < 10 mg/l
Sonstige Informationen	

Erstellt: 2018