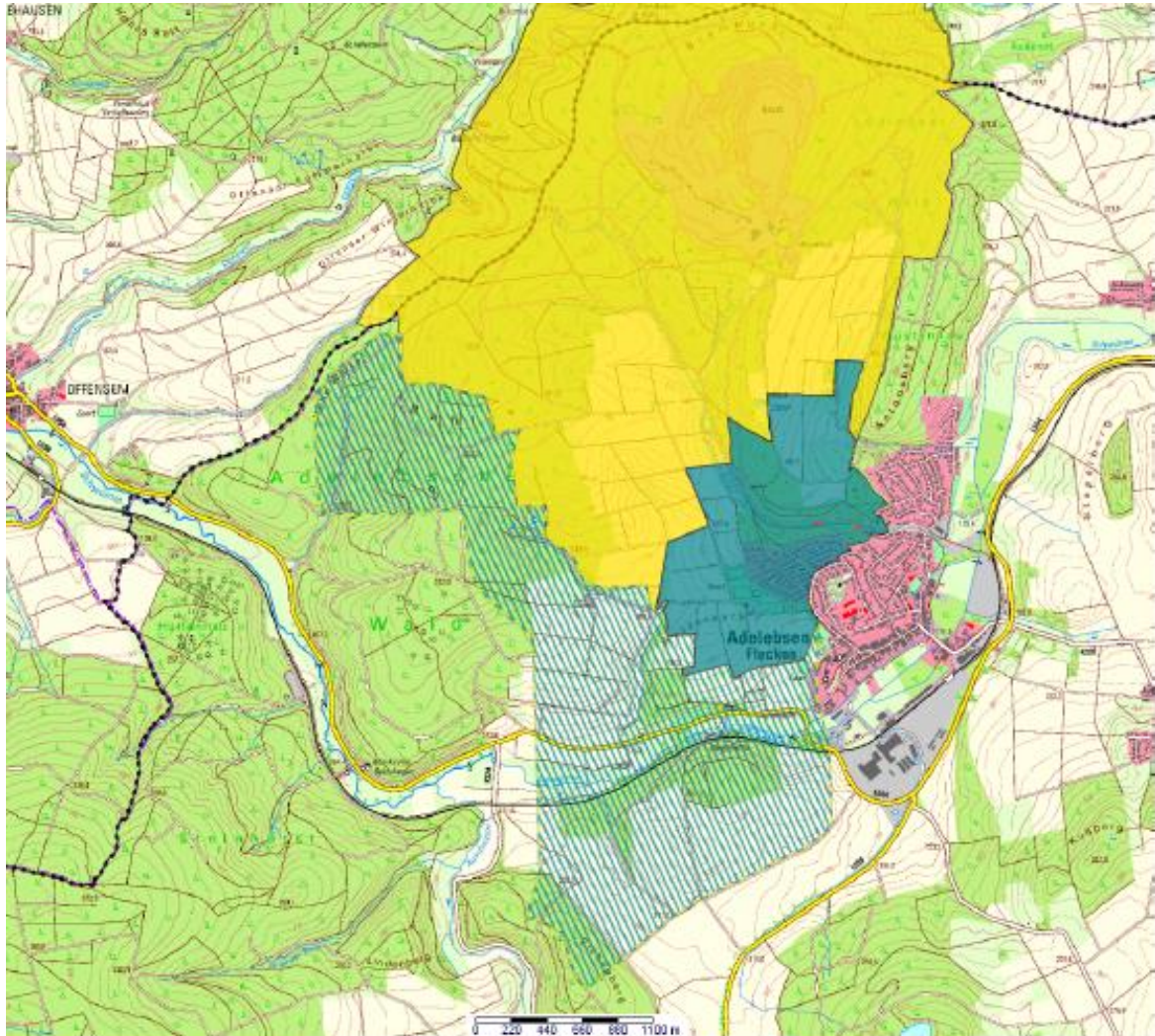


Wasserschutzgebiet Adelebsen

Datum der Festsetzung
23.02.1991

Gemeinde
Flecken Adelebsen

Kartenausschnitt aus TerraWeb



- Schutzzone II
- Schutzzone III
- geplante Schutzzone II

Schutzzweck	Zugunsten der Wassergewinnungsanlagen (drei Brunnen) des Flecken Adelebsen wird zum Schutz der Gewässer vor nachteiligen Einwirkungen im Interesse der öffentlichen Wasserversorgung ein Wasserschutzgebiet zum Wohl der Allgemeinheit festgesetzt.
Quelle/Verordnungstext	Amtsblatt für den Regierungsbezirk Braunschweig Nummer 6 vom 18. März 1991 Seite 81 ff. Die Verordnung des WSG Adelebsen ist unter folgendem Link zu finden: Verordnung Adelebsen
Versorgungsbetrieb	Versorgungs- und Entsorgungsverband Adelebsen

Versorgungsgebiet	Flecken Adelebsen, Lödingsen, Erbsen, Wibbecke, Barterode, Güntersen und Eberhausen
Bewilligte Fördermenge	Brunnen I: 160.000m ³ /a Brunnen II: 60.000 m ³ /a Brunnen II: 160.000 m ³ /a Brunnen IV: 65.000 m ³ /a Insgesamt: 445.000 m ³ /a
Trinkwasseranalyse des WVU	<u>Trinkwasseranalyse Adelebsen</u>
Gebietsgröße	10,6 km ²
Landwirtschaftliche Nutzfläche des TGG (rel. Anteil an GG)	4,22 km ² (39,8 %)
Trinkwasserschutzkooperation	Obere Leine
Handlungsbereich gemäß Prioritätenprogramm	Bereich B2 – Nitratbelastung des Rohwassers > 10 – 25 mg/l
Sonstige Informationen	Es gab eine Änderung des Schutzgebietes aufgrund der Aufhebung des nördlich angrenzenden Wasserschutzgebietes Lödingsen-Erbsen zum 31.12.1998. Die geänderte Verordnung wurde am 15.09.2000 gültig. Das bestehende WSG Adelebsen wird komplett neu ausgewiesen. Durch die Neubohrung des Brunnens (Brunnen III) verändert sich die Schutzfläche, weshalb eine Neuausweisung erforderlich wird. Brunnen III wurde im Jahr 2006 in Betrieb genommen.

Erstellt: 2018