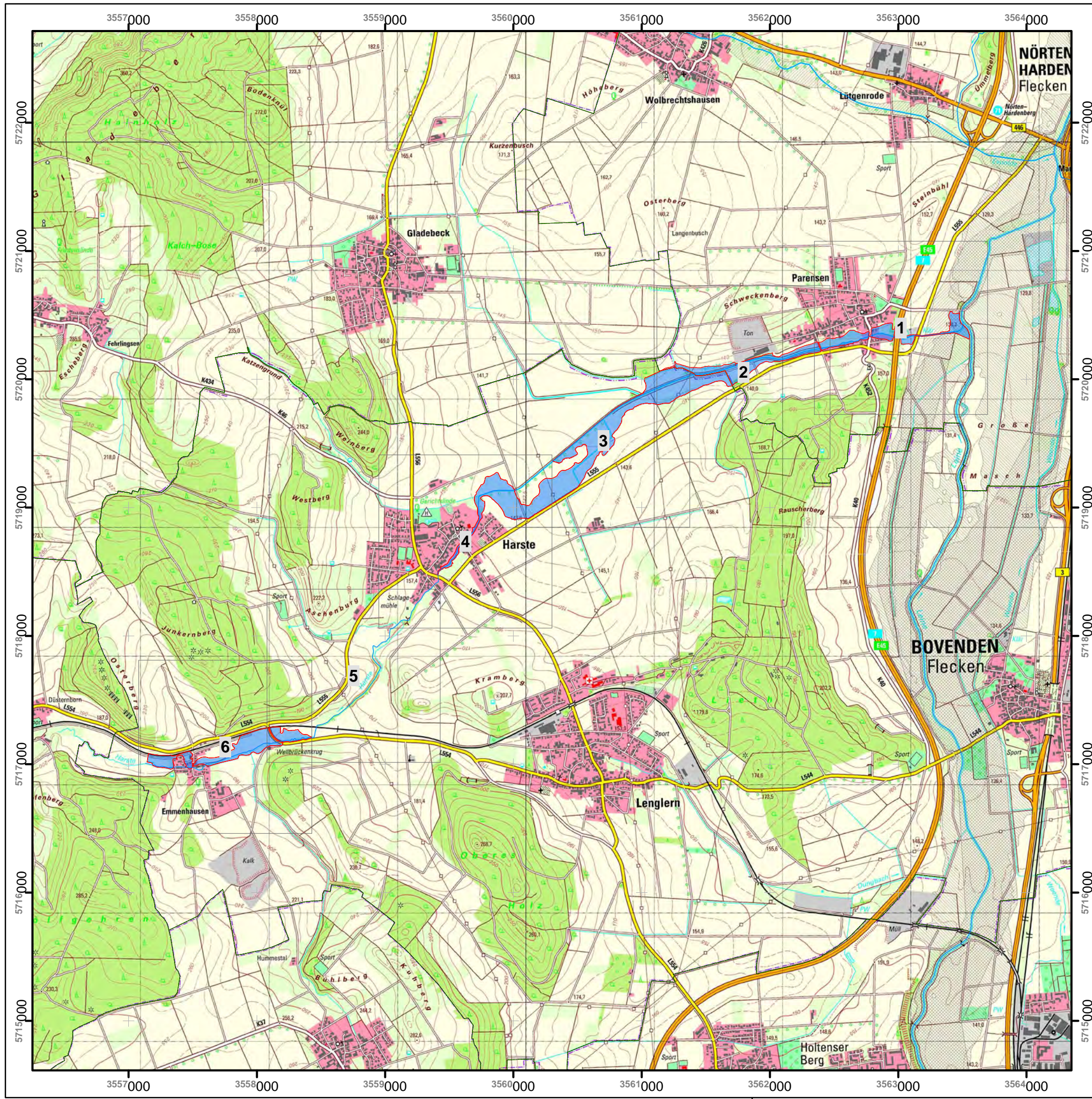
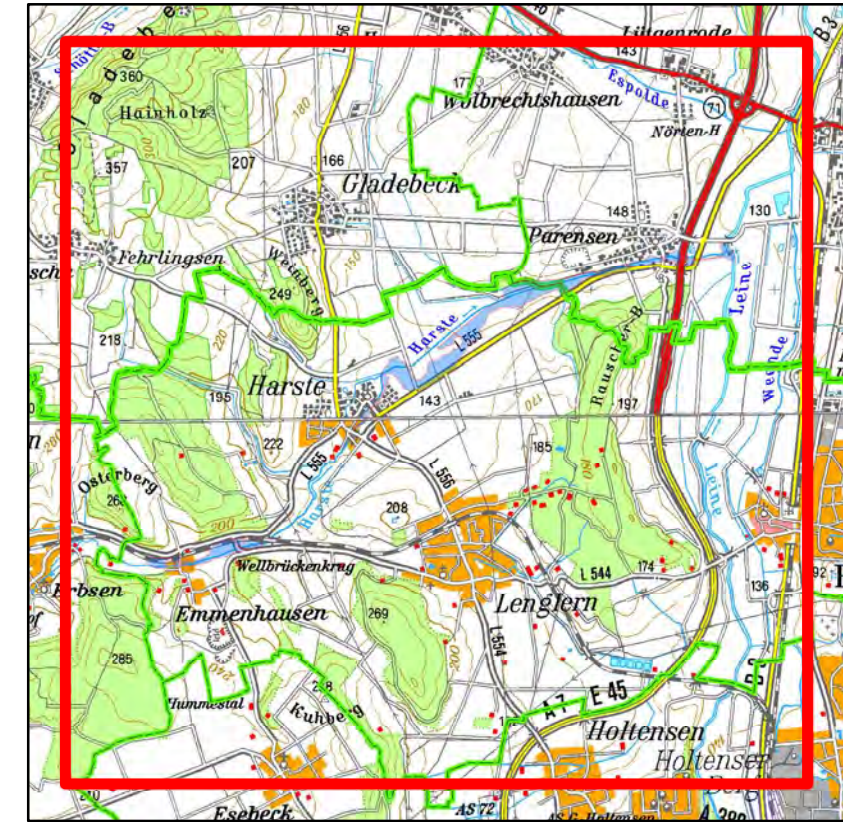


Vorläufige Sicherung
des Überschwemmungsgebietes
der Harste
in den Landkreisen
Göttingen und Northeim

Übersichtskarte

Bek. des NLWKN vom 14.11.2012
Az.: EGB32.62023/2-488176



Legende

- Gewässerachse
- Gemeindegrenze
- Landkreisgrenze
- Landesgrenze
- vorläufige Sicherung (soweit nicht bereits festgesetzt)
- nachrichtlich
- vorläufige Sicherung
- gesetzliches Überschwemmungsgebiet



1:30.000

Quelle:
Auszug aus den Geobasisdaten
der Niedersächsischen Vermessungs-
und Katasterverwaltung ©2005



Aufgestellt: Göttingen, 15.10.2012