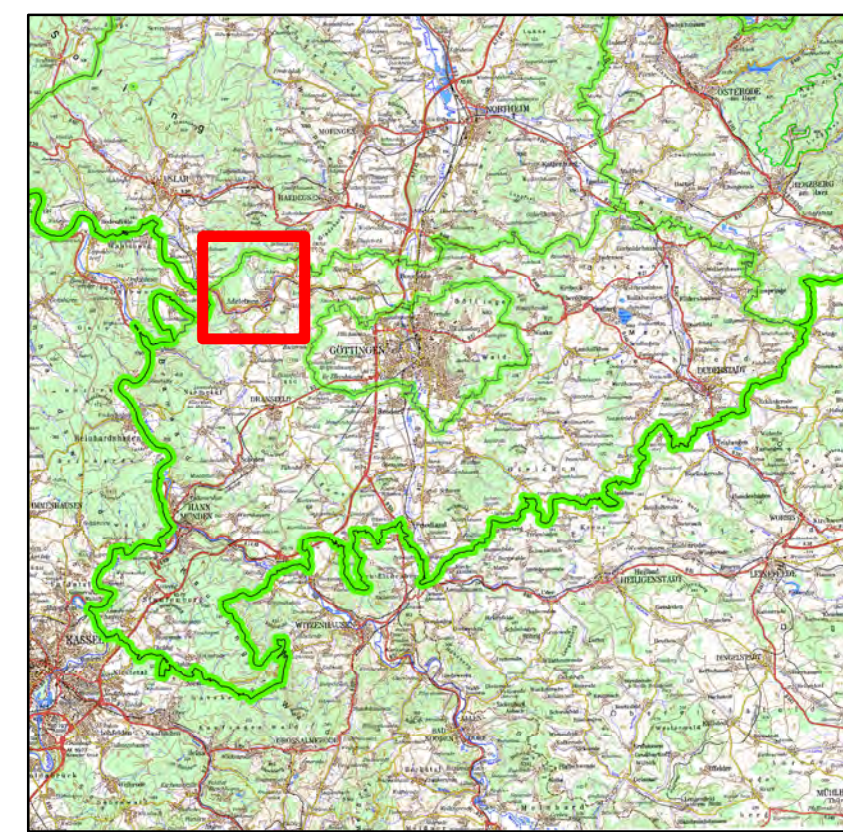


**Überschwemmungsgebiet
der Schwülme**

Übersichtskarte

Anlage 1 zur Überschwemmungsgebiets-Verordnung
des Landkreises Göttingen
vom 12.12.2012 - Aktenzeichen: 70 23 10 04 20



Legende

- Überschwemmungsgebiet
- Gewässerachse
- Gemeindegrenze
- nachrichtlich
- Landkreisgrenze
- vorläufige Sicherung
- Landesgrenze
- gesetzliches Überschwemmungsgebiet



1:30.000

Göttingen, 12.12.2012

Bernhard Reuter
Landrat

Quellen:
Auszug aus den Geobasisdaten
der Niedersächsischen Vermessungs-
und Katasterverwaltung ©2005

Datum der Bearbeitung: 06.11.2012

