

Elternbefragung Landkreis Göttingen

Befragung der Eltern von
Grundschulkindern

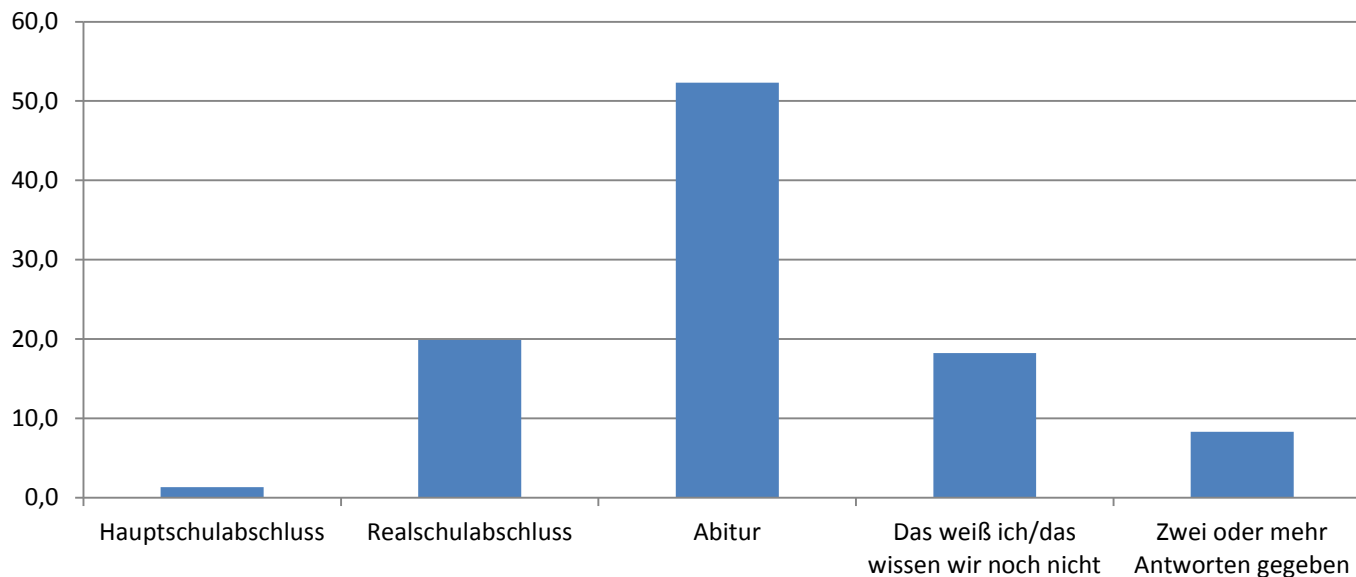
- Beteiligung an der Befragung
- Ergebnisse
 - Gewünschter Schulabschluss
 - Gewünschte Schulform
 - Gewünschte Schule, bei heutiger Entscheidung
 - Gründe für Schulwahl
 - Information über Schulangebot
 - Ganztag

| Einzugsgebiet | Anzahl | Rücklaufquote (%) |
|--------------------------------------|---------------|--------------------------|
| Gesamt | 3891 | 58,6 |
| Dransfeld | 194 | 62,2 |
| Hann. Münden | 583 | 58,7 |
| Osterode am Harz | 1212 | 54,9 |
| Radolfshausen | 146 | 64,6 |
| Rosdorf, Friedland, Gleichen | 593 | 58,9 |
| Adelebsen und Bovenden | 372 | 56,7 |
| Duderstadt und Gieboldehausen | 791 | 66,2 |

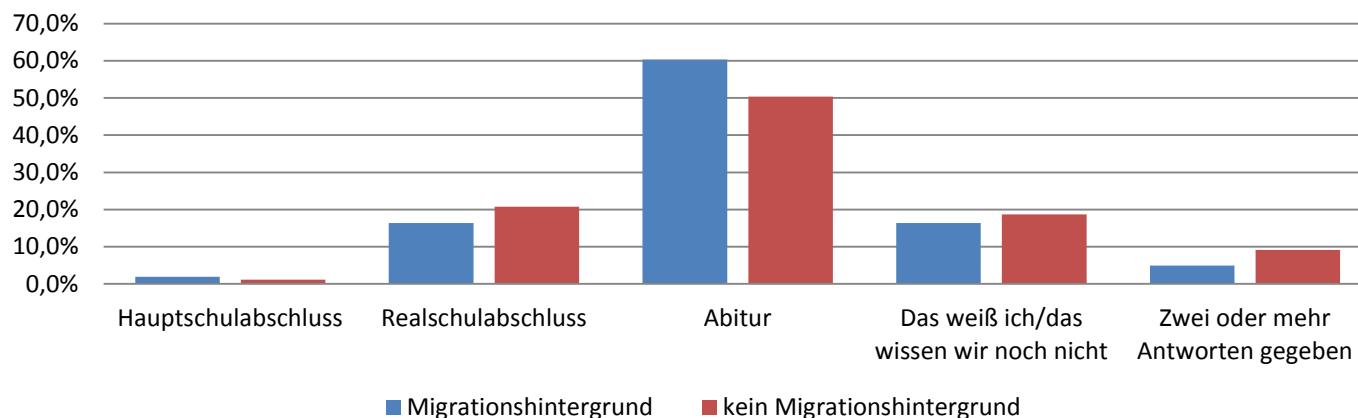
Quelle: Elternbefragung LK Göttingen 2017 – Auswertung durch Zoom e.V.

Ergebnisse - Gewünschter Schulabschluss

Gesamt LK
Göttingen

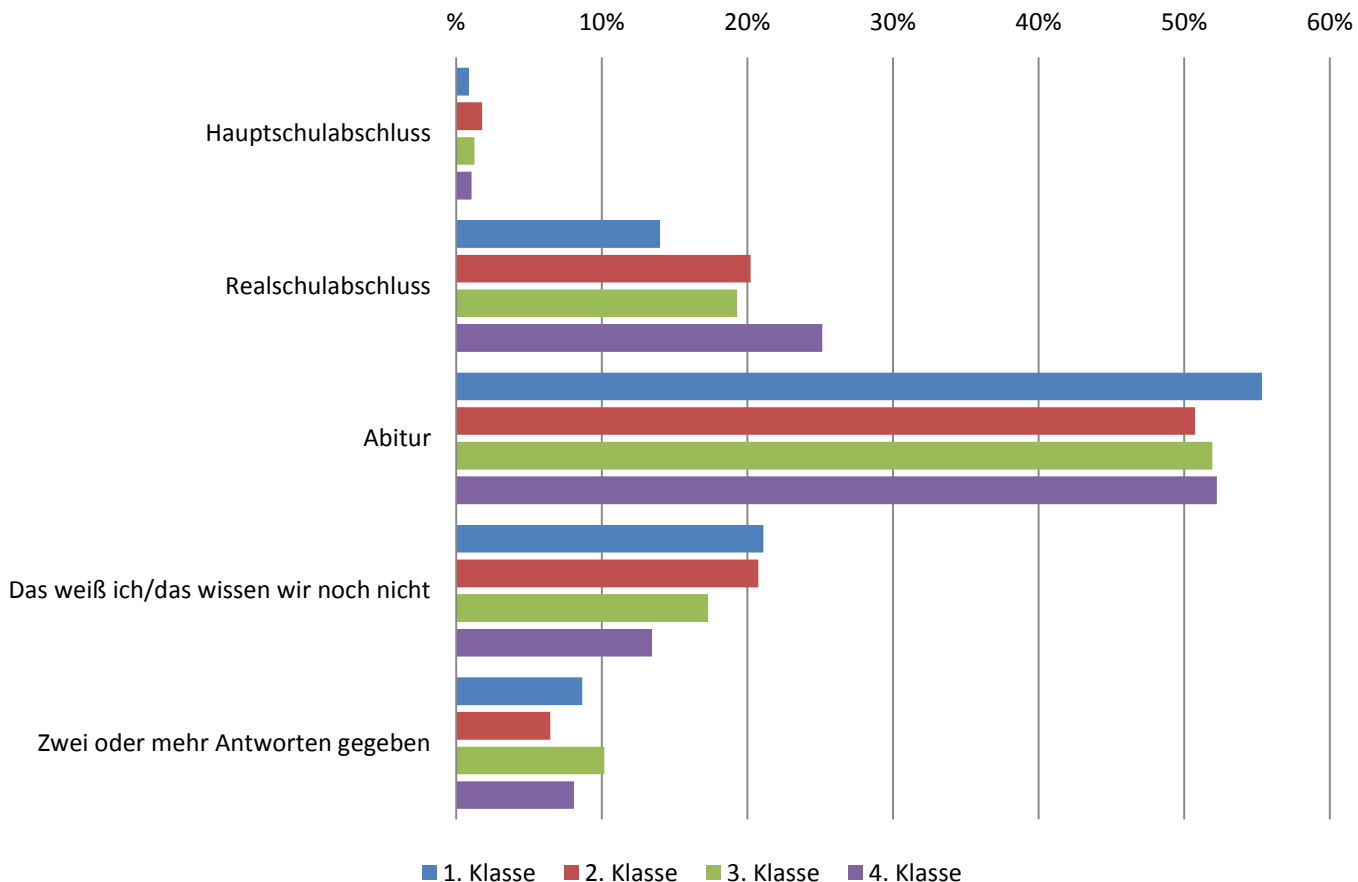


Mit und ohne
Migrations-
hintergrund



Quelle: Elternbefragung LK Göttingen 2017 – Auswertung durch Zoom e.V.

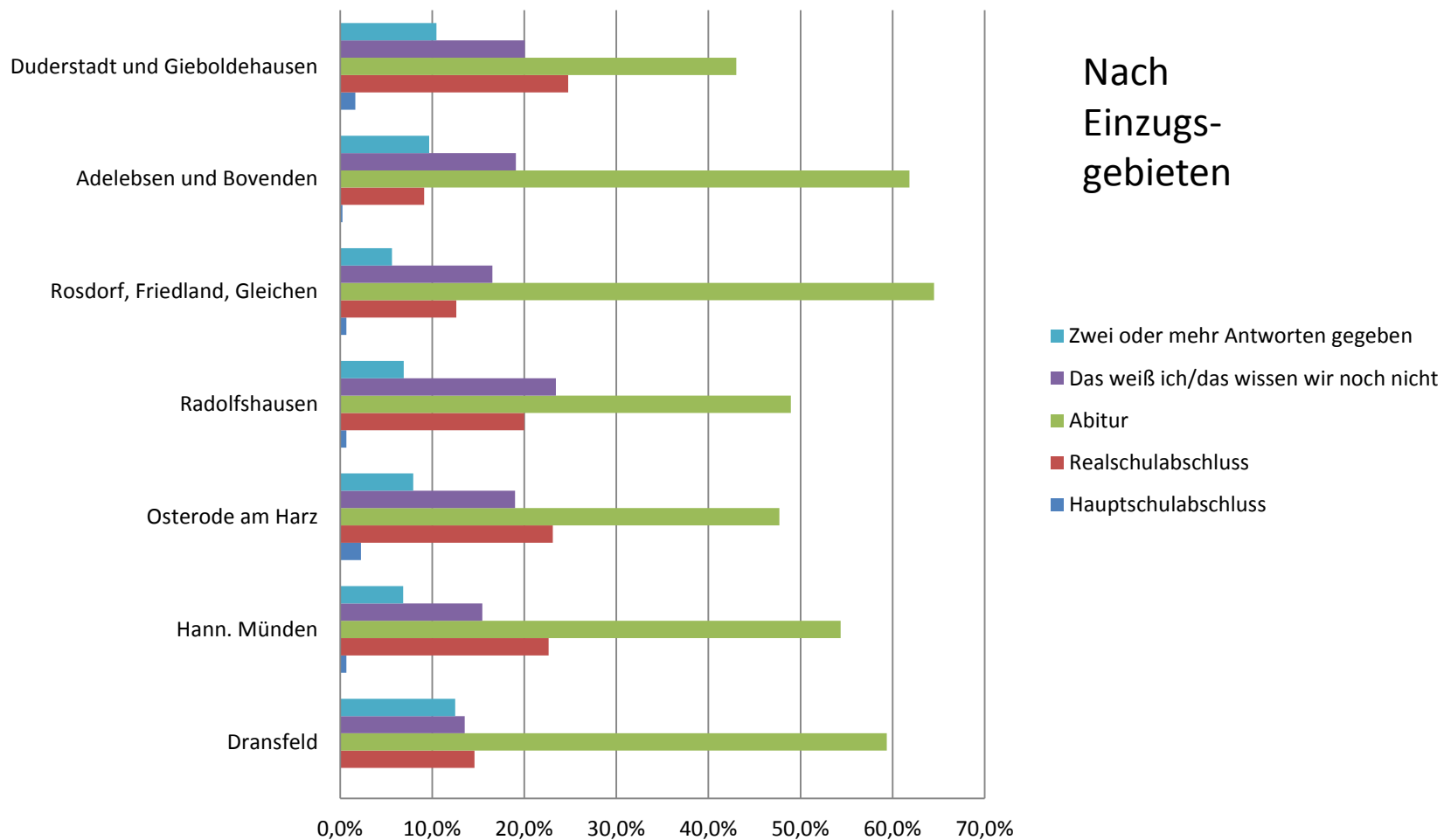
Ergebnisse - Gewünschter Schulabschluss



Differenziert
nach
Klassenstufen

Quelle: Elternbefragung LK Göttingen 2017 – Auswertung durch Zoom e.V.

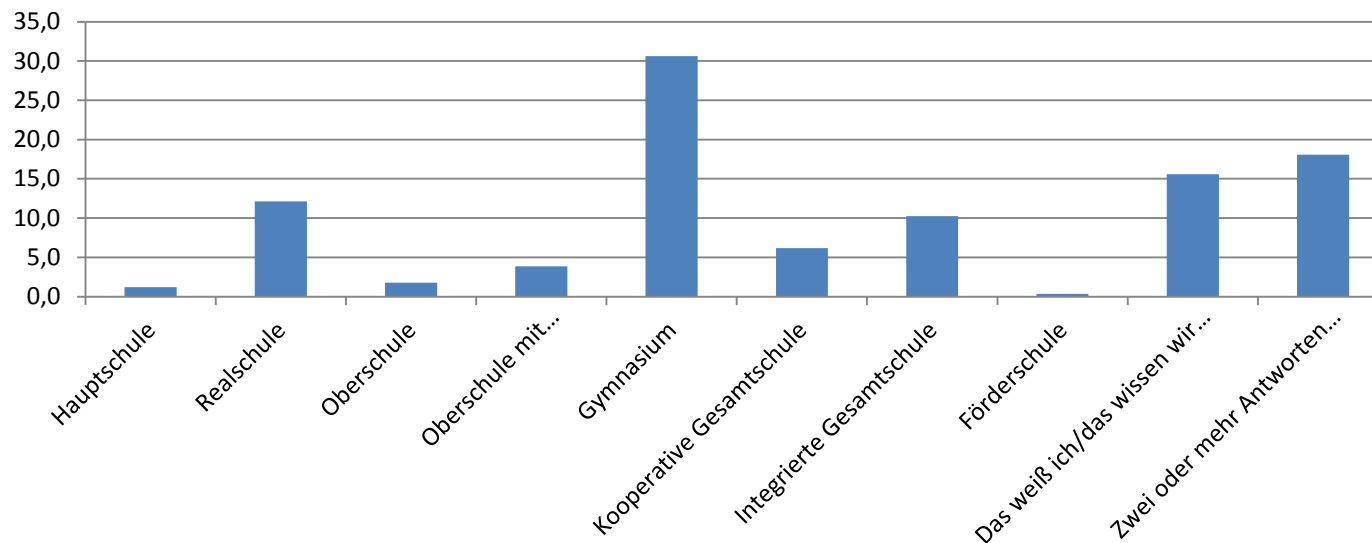
Ergebnisse - Gewünschter Schulabschluss



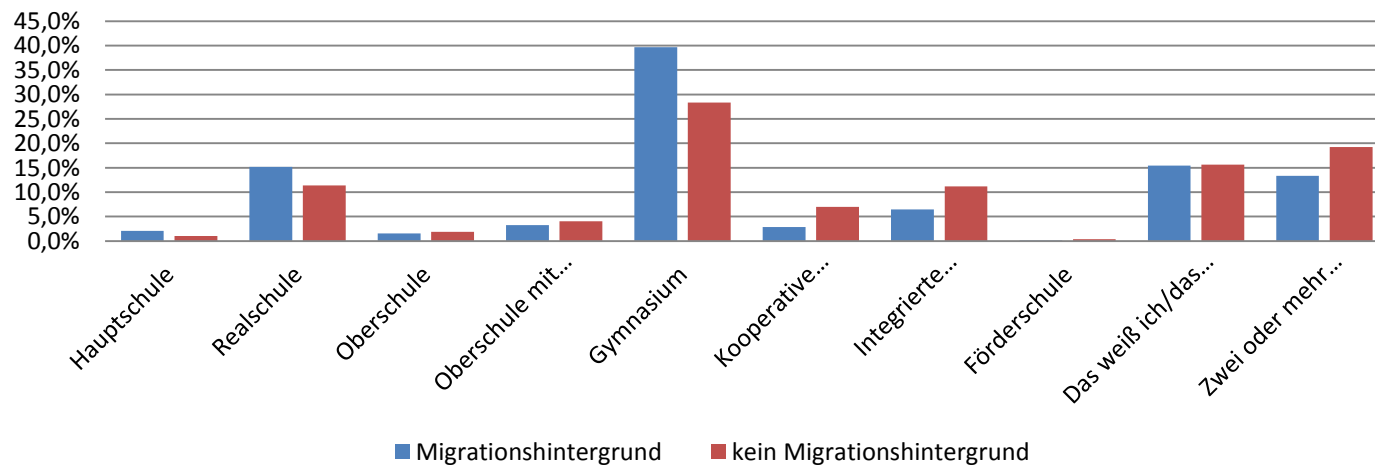
Quelle: Elternbefragung LK Göttingen 2017 – Auswertung durch Zoom e.V.

Ergebnisse - Gewünschte Schulform

Gesamt LK
Göttingen

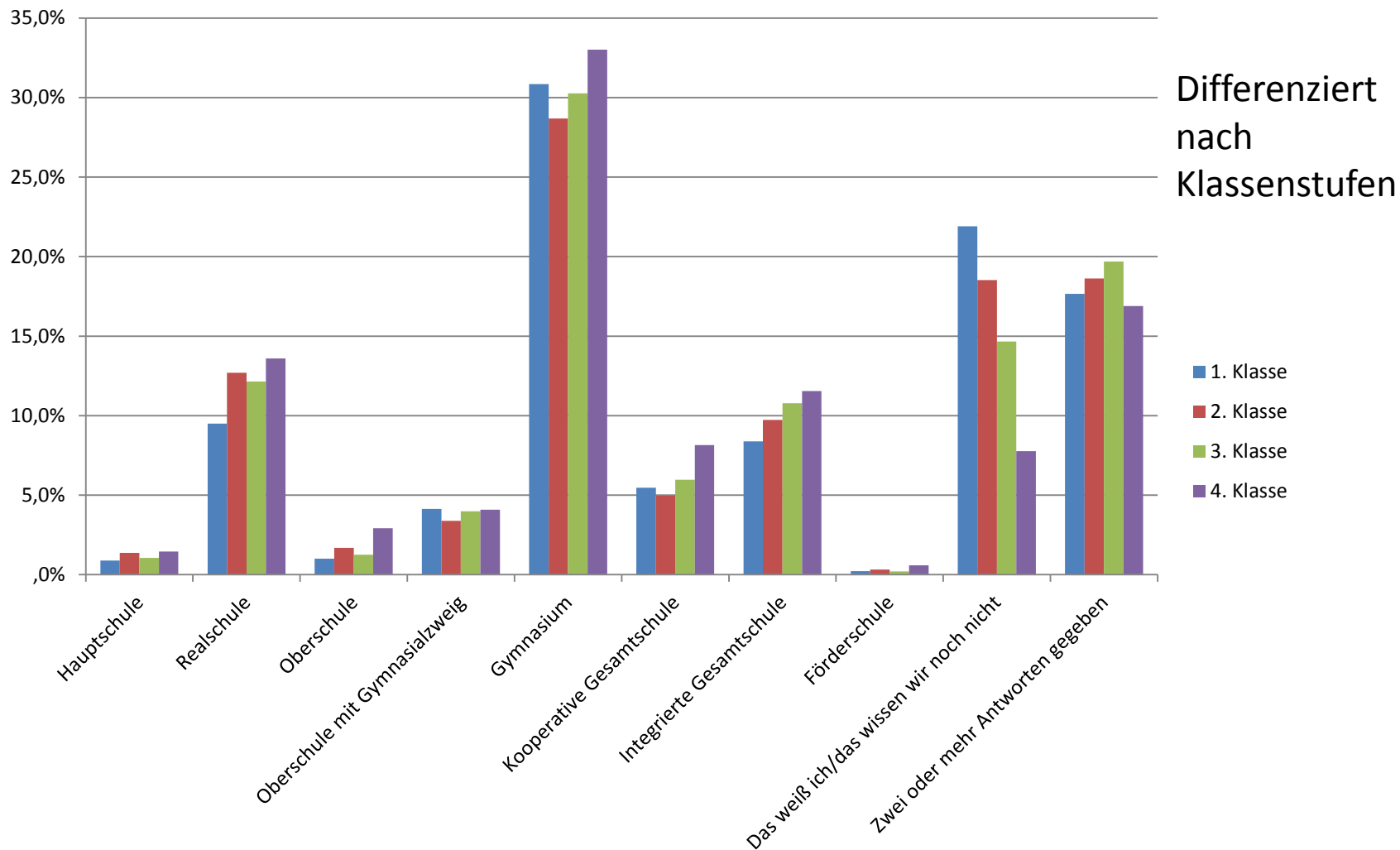


Mit und ohne
Migrations-
hintergrund



Quelle: Elternbefragung LK Göttingen 2017 – Auswertung durch Zoom e.V.

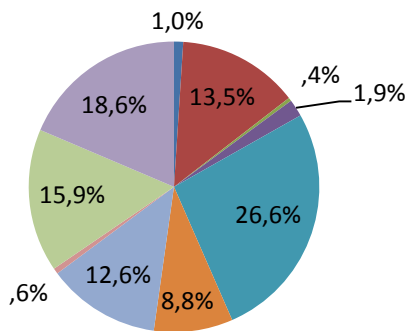
Ergebnisse - Gewünschte Schulform



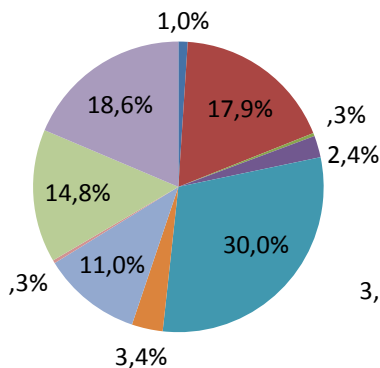
Quelle: Elternbefragung LK Göttingen 2017 – Auswertung durch Zoom e.V.

Ergebnisse - Gewünschte Schulform

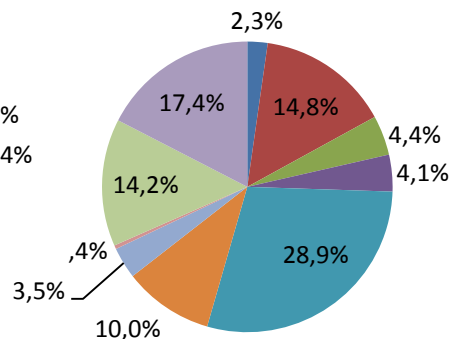
Duderstadt und Gieboldehausen



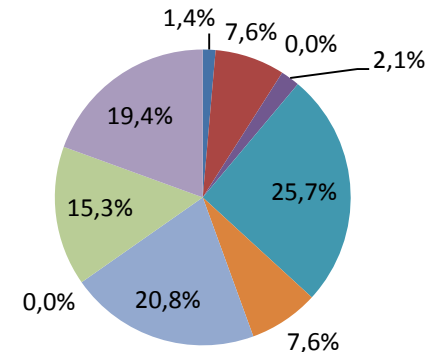
Hann. Münden



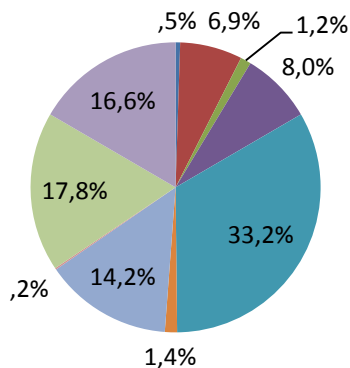
Osterode am Harz



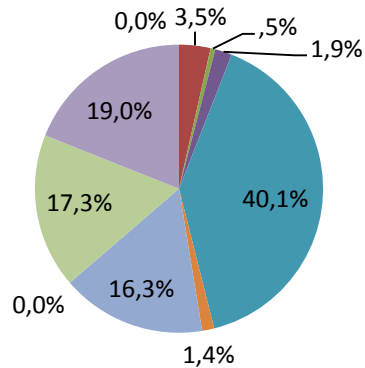
Radolfshausen



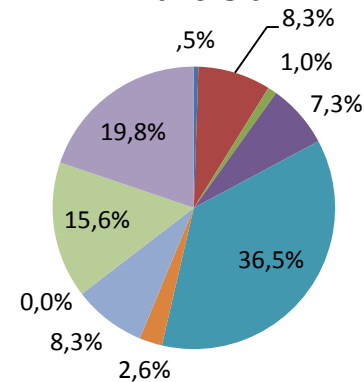
Rosdorf, Friedland, Gleichen



Adelebsen und Bovenden



Dransfeld



- Hauptschule
- Oberschule mit Gymnasialzweig
- Integrierte Gesamtschule
- Zwei oder mehr Antworten gegeben
- Realschule
- Gymnasium
- Förderschule
- Oberschule
- Kooperative Gesamtschule
- Das weiß ich/das wissen wir noch nicht

Quelle: Elternbefragung LK Göttingen 2017 – Auswertung durch Zoom e.V.

Ergebnisse – Wahrscheinliche Anmeldungen

| Einzugsgebiet Dransfeld | | | | | |
|--|---|-----------|-----------|-----------|--------|
| Wahrscheinliche Schule | Welche Klasse besucht Ihr Kind in diesem Schuljahr? | | | | Gesamt |
| | 1. Klasse | 2. Klasse | 3. Klasse | 4. Klasse | |
| Oberschule am Hohen Hagen | 13,0% | 13,6% | 11,1% | 20,9% | 14,6% |
| Grotefend-Gymnasium Münden | 8,7% | 9,1% | 6,7% | 18,6% | 10,7% |
| IGS Bovenden | 0,0% | 0,0% | 0,0% | 0,0% | 0,0% |
| FKG Göttingen | 4,3% | 0,0% | 2,2% | 7,0% | 3,4% |
| Hainberg-Gymnasium Göttingen | 2,2% | 0,0% | 2,2% | 2,3% | 1,7% |
| MPG Göttingen | 2,2% | 0,0% | 6,7% | 0,0% | 2,2% |
| OHG Göttingen | 8,7% | 18,2% | 6,7% | 14,0% | 11,8% |
| THG Göttingen | 0,0% | 0,0% | 0,0% | 0,0% | 0,0% |
| IGS Georg-Christoph-Lichtenberg | 4,3% | 0,0% | 4,4% | 4,7% | 3,4% |
| IGS Geschwister Scholl | 6,5% | 4,5% | 4,4% | 4,7% | 5,1% |
| Neue Gesamtschule Göttingen | 0,0% | 2,3% | 2,2% | 2,3% | 1,7% |
| Das weiß ich nicht/das wissen wir noch nicht | 28,3% | 29,5% | 26,7% | 11,6% | 24,2% |
| Zwei oder mehr Antworten gegeben | 21,7% | 22,7% | 26,7% | 14,0% | 21,3% |

| Einzugsgebiet Duderstadt und Gieboldehausen | | | | | |
|---|---|-----------|-----------|-----------|--------|
| | Welche Klasse besucht Ihr Kind in diesem Schuljahr? | | | | |
| Wahrscheinliche Schule | 1. Klasse | 2. Klasse | 3. Klasse | 4. Klasse | Gesamt |
| Hauptschule Astrid-Lindgren-Schule | 1,2% | 1,5% | 2,0% | 1,5% | 1,5% |
| Heinz-Sielmann-Realschule | 5,2% | 15,9% | 14,2% | 16,6% | 13,3% |
| Eichsfeld-Gymnasium | 30,1% | 24,4% | 27,4% | 26,1% | 26,6% |
| KGS Gieboldehausen | 15,6% | 12,4% | 15,2% | 17,6% | 15,2% |
| Das weiß ich/das wissen wir noch nicht | 18,5% | 21,9% | 14,2% | 10,1% | 16,1% |
| Sonstiges | 13,9% | 10,9% | 13,2% | 16,1% | 13,7% |
| Zwei oder mehr Antworten gegeben | 15,6% | 12,9% | 13,7% | 12,1% | 13,4% |

Unter Sonstiges: 84 % IGS (St. Ursula oder Göttingen)

| Einzugsgebiet Adelebsen und Bovenden | | | | | |
|---|--|------------------|------------------|------------------|---------------|
| Wahrscheinliche Schule | Welche Klasse besucht Ihr Kind in diesem Schuljahr? | | | | Gesamt |
| | 1. Klasse | 2. Klasse | 3. Klasse | 4. Klasse | |
| IGS Bovenden | 5,1% | 5,2% | 15,3% | 11,1% | 9,3% |
| Oberschule am Hohen Hagen | 1,3% | 1,0% | 2,4% | 0,0% | 1,1% |
| FKG Göttingen | 6,4% | 3,1% | 5,9% | 4,6% | 4,9% |
| Hainberg-Gymnasium Göttingen | 0,0% | 2,1% | 1,2% | 4,6% | 2,2% |
| MPG Göttingen | 2,6% | 1,0% | 2,4% | 0,0% | 1,4% |
| OHG Göttingen | 10,3% | 11,5% | 12,9% | 24,1% | 15,3% |
| THG Göttingen | 5,1% | 2,1% | 5,9% | 6,5% | 4,9% |
| IGS Georg-Christoph-Lichtenberg | 3,8% | 1,0% | 0,0% | 1,9% | 1,6% |
| IGS Geschwister-Scholl | 7,7% | 8,3% | 11,8% | 14,8% | 10,9% |
| Neue Gesamtschule Göttingen | 1,3% | 2,1% | 1,2% | 2,8% | 1,9% |
| Das weiß ich/das wissen wir noch nicht | 41,0% | 35,4% | 18,8% | 11,1% | 25,6% |
| Sonstiges | 0,0% | 3,1% | 1,2% | 1,9% | 1,6% |
| Zwei oder mehr Antworten gegeben | 15,4% | 24,0% | 21,2% | 16,7% | 19,3% |

| Einzugsgebiet Rosdorf/Friedland/Gleichen | | | | | |
|---|--|------------------|------------------|------------------|---------------|
| | Welche Klasse besucht Ihr Kind in diesem Schuljahr? | | | | |
| Wahrscheinliche Schule | 1. Klasse | 2. Klasse | 3. Klasse | 4. Klasse | Gesamt |
| Oberschule Groß Schneen | 16,3% | 8,2% | 14,6% | 20,3% | 14,6% |
| FKG Göttingen | 5,6% | 8,8% | 6,9% | 15,8% | 9,1% |
| Hainberg-Gymnasium Göttingen | 7,5% | 1,9% | 6,2% | 7,5% | 5,7% |
| MPG Göttingen | 3,1% | 3,1% | 3,8% | 3,8% | 3,4% |
| OHG Göttingen | 5,0% | 5,0% | 3,8% | 3,8% | 4,6% |
| THGGöttingen | 0,0% | 0,0% | 1,5% | ,8% | ,5% |
| IGS Georg-Christoph-Lichtenberg | 11,9% | 12,6% | 15,4% | 9,8% | 12,5% |
| IGS Geschwister-Scholl | 0,6% | 2,5% | 0,0% | 1,5% | 1,2% |
| Neue Gesamtschule Göttingen | 0,6% | 0,6% | 2,3% | 0,0% | 0,9% |
| Das weiß ich/das wissen wir noch nicht | 32,5% | 28,3% | 28,5% | 12,8% | 25,9% |
| Sonstiges | 1,3% | 1,9% | 1,5% | 0,8% | 1,4% |
| Zwei oder mehr Antworten gegeben | 15,6% | 27,0% | 15,4% | 23,3% | 20,4% |

| Einzugsgebiet Radolfshausen | | | | | |
|--|---|-----------|-----------|-----------|--------|
| | Welche Klasse besucht Ihr Kind in diesem Schuljahr? | | | | |
| Wahrscheinliche Schule | 1. Klasse | 2. Klasse | 3. Klasse | 4. Klasse | Gesamt |
| Heinz-Sielmann-Realschule Duderstadt | 0,0% | 3,6% | 8,1% | 7,9% | 5,2% |
| Eichsfeld-Gymnasium | 16,7% | 10,7% | 10,9% | 10,5% | 11,9% |
| KGS Gieboldehausen | 3,3% | 14,3% | 18,9% | 13,2% | 12,7% |
| FKG Göttingen | 0,0% | 3,6% | 0,0% | 5,3% | 2,2% |
| Hainberg-Gymnasium Göttingen | 0,0% | 0,0% | 2,7% | 5,3% | 2,2% |
| MPG Göttingen | 0,0% | 0,0% | 0,0% | 2,6% | 0,7% |
| OHG Göttingen | 6,7% | 3,6% | 2,7% | 7,9% | 5,2% |
| IGS Georg-Christoph-Lichtenberg | 3,3% | 3,6% | 0,0% | 5,3% | 3,0% |
| IGS Geschwister-Scholl | 3,3% | 3,6% | 5,4% | 2,6% | 3,7% |
| Neue Gesamtschule Göttingen | 3,3% | 10,7% | 8,1% | 2,6% | 6,0% |
| Das weiß ich/das wissen wir noch nicht | 26,7% | 21,4% | 16,2% | 13,2% | 19,4% |
| Zwei oder mehr Antworten gegeben | 36,7% | 25,0% | 27,0% | 23,7% | 27,6% |

| Einzugsgebiet Osterode am Harz | | | | | |
|--|--|------------------|------------------|------------------|---------------|
| | Welche Klasse besucht Ihr Kind in diesem Schuljahr? | | | | |
| Wahrscheinliche Schule | 1. Klasse | 2. Klasse | 3. Klasse | 4. Klasse | Gesamt |
| Hauptschule Osterode – Neustädter Tor | 1,4% | 2,2% | 1,3% | 2,4% | 1,8% |
| Realschule Osterode – Auf dem Röddenberg | 10,8% | 12,2% | 9,6% | 13,0% | 11,5% |
| Oberschule Herzberg am Harz | 3,6% | 3,6% | 2,3% | 3,6% | 3,3% |
| Oberschule Badenhausen | 2,2% | 2,5% | 4,0% | 2,7% | 2,8% |
| Oberschule Hattorf am Harz | 2,2% | 3,2% | 2,7% | 5,4% | 3,5% |
| Oberschule Bad Sachsa | 2,2% | 2,2% | 2,3% | 1,8% | 2,2% |
| Tilman-Riemenschneider Gymnasium OHA | 16,5% | 12,6% | 16,3% | 15,1% | 15,2% |
| Ernst-Moritz-Arndt-Gymnasium Herzberg | 9,0% | 9,7% | 7,6% | 8,4% | 8,6% |
| KGS Bad Lauterberg | 14,4% | 14,0% | 14,0% | 21,1% | 15,9% |
| Das weiß ich/das wissen wir noch nicht | 20,5% | 18,7% | 15,3% | 9,6% | 15,8% |
| Sonstiges | 5,8% | 4,7% | 8,6% | 6,9% | 6,6% |
| Zwei oder mehr Antworten gegeben | 11,5% | 14,4% | 15,9% | 9,9% | 12,8% |

Sonstiges: 51 % Pädagogium und 21 % KGS Gieboldehausen

| Einzugsgebiet Hann. Münden | | | | | |
|---|---|-----------|-----------|-----------|--------|
| | Welche Klasse besucht Ihr Kind in diesem Schuljahr? | | | | |
| Wahrscheinliche Schule | 1. Klasse | 2. Klasse | 3. Klasse | 4. Klasse | Gesamt |
| Hauptschule am Botanischen Garten Münden | 2,3% | 2,4% | 2,7% | 3,4% | 2,7% |
| Realschule I Münden – Werra-Realschule | 10,5% | 7,1% | 8,1% | 10,1% | 9,0% |
| Realschule II Münden – Drei-Flüsse-Realschule | 5,3% | 13,4% | 10,1% | 11,4% | 10,0% |
| Gymnasium Münden – Grotefend-Gymnasium | 25,6% | 28,3% | 26,2% | 28,2% | 27,1% |
| Das weiß ich/das wissen wir noch nicht | 28,6% | 24,4% | 21,5% | 12,8% | 21,5% |
| Sonstiges | 20,3% | 15,7% | 17,4% | 28,2% | 20,6% |
| Zwei oder mehr Antworten gegeben | 7,5% | 8,7% | 14,1% | 6,0% | 9,1% |

Sonstiges: Gymnasien in Kassel, Gesamtschulen in Ihringhausen, Witzenhausen, Fuldata, Niestetal

Gründe für Schulwahl

| Wie wichtig wären Ihnen folgende Gründe? | sehr wichtig | wichtig | weniger wichtig | unwichtig | MW |
|--|--------------|---------|-----------------|-----------|------|
| ...dass es den Abschluss schafft | 87,4% | 12,0% | 0,5% | 0,1% | 1,13 |
| ...die pädagogische Qualität des Unterrichtes | 81,6% | 17,8% | 0,5% | 0,1% | 1,19 |
| ...dass die Schule gut auf den Übergang in das Berufsleben vorbereitet | 58,6% | 34,9% | 5,9% | 0,5% | 1,48 |
| ...die Leistungsanforderungen der Schule | 45,6% | 51,0% | 3,2% | 0,1% | 1,58 |
| ...dass es täglich nicht zu weit fahren muss | 37,9% | 52,0% | 9,4% | 0,7% | 1,73 |
| ...die Ausstattung der Schule | 33,1% | 57,0% | 9,5% | 0,4% | 1,77 |
| ...das Vorhandensein besonderer Unterrichtsangebote | 26,0% | 55,7% | 17,3% | 1,0% | 1,93 |
| ...Erfahrungen mit der Schule | 24,2% | 53,7% | 20,0% | 2,2% | 2,00 |
| ...dass auch Schulfreunde bzw. freunden meines Kindes auf die Schule gehen | 24,8% | 50,3% | 21,6% | 3,2% | 2,03 |
| ...dass ich dem Kind bei den Hausaufgaben helfen kann | 25,6% | 48,1% | 23,4% | 2,9% | 2,04 |
| ...dass die Schule mit Unternehmen zusammenarbeitet | 24,9% | 46,5% | 25,4% | 3,2% | 2,07 |
| ...dass die Schule eine Ganztagschule ist | 14,9% | 26,7% | 41,2% | 17,1% | 2,61 |

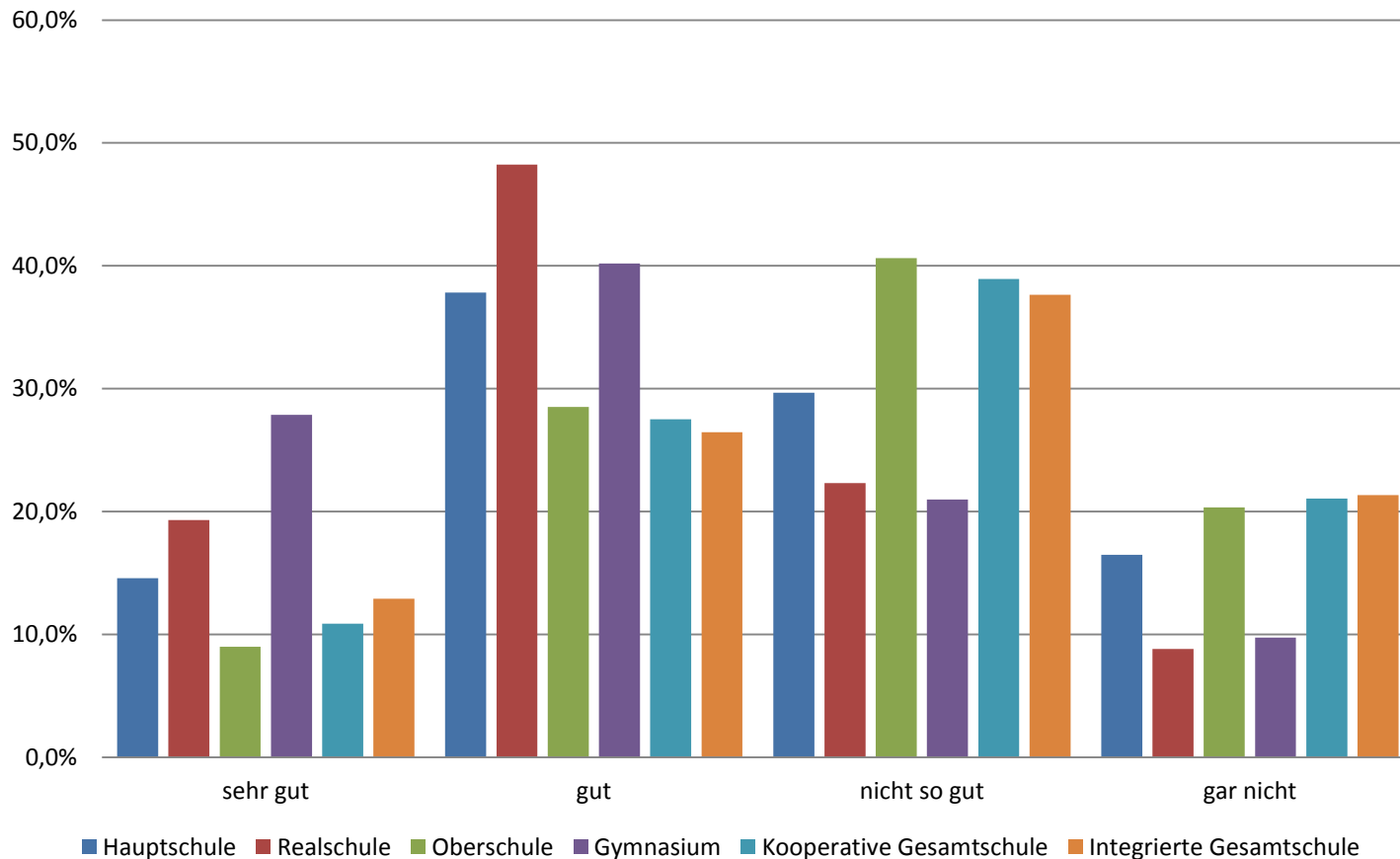
Quelle: Elternbefragung LK Göttingen 2017 – Auswertung durch Zoom e.V.

Zusammenhänge zwischen gewünschten Schulformen und Gründen für Schulwahl (auf der Basis des Vergleichs von Mittelwerten)

- Hauptschule, Realschule und Oberschule:
 - Eltern ist es wichtiger
 - bei den Hausaufgaben helfen zu können
 - dass auch andere Freund/innen auf die Schule gehen und
 - Dass die Schule gut auf den Übergang vorbereitet und mit Unternehmen zusammen arbeitet
- Gymnasium
 - Nur drei Gründe haben niedrigere Mittelwerte (= höhere Zustimmung)
 - Pädagogische Qualität
 - Leistungsanforderung und
 - Ausstattung der Schule
- IGS
 - Eltern ist es alles ein bisschen wichtiger, außer
 - die Leistungsanforderung,
 - dass sie den Kindern bei den Hausaufgaben helfen können und
 - Ganztagsangebot ist deutlich wichtiger
- Förderschule
 - Deutlich Abweichungen bei etlichen Gründen
 - Ausstattung, Ganztagschule, besondere Unterrichtsangebote, Erfahrungen mit der Schule sind wichtiger, Übergangsvorbereitung, Zusammenarbeit mit Unternehmen
 - Abschlussorientierung, Freund/innen auf der selben Schule, Fahrweg weniger wichtig

Ergebnisse – Information über Schulformen

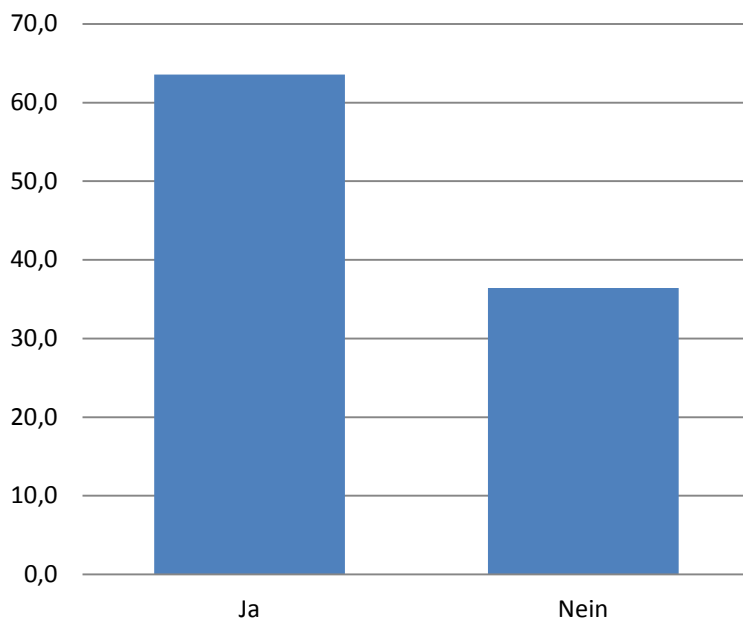
LK Göttingen
gesamt



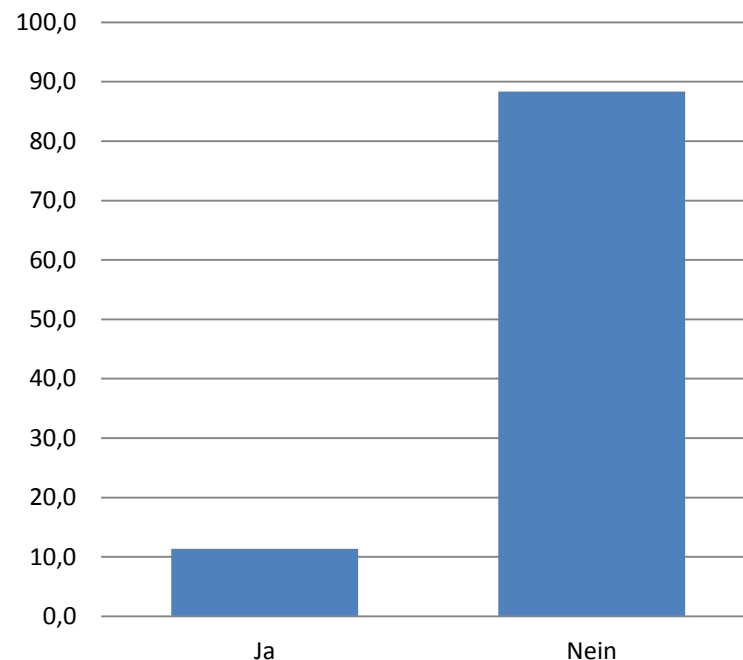
- Nach Einzugsgebieten unterschiedlich, abhängig vom Schulangebot
- Nach Migrationshintergrund: Deutlich weniger Information über Gesamtschulen

Quelle: Elternbefragung LK Göttingen 2017 – Auswertung durch Zoom e.V.

Wissen Sie, dass die IGS Bovenden über eine Oberstufe verfügt?



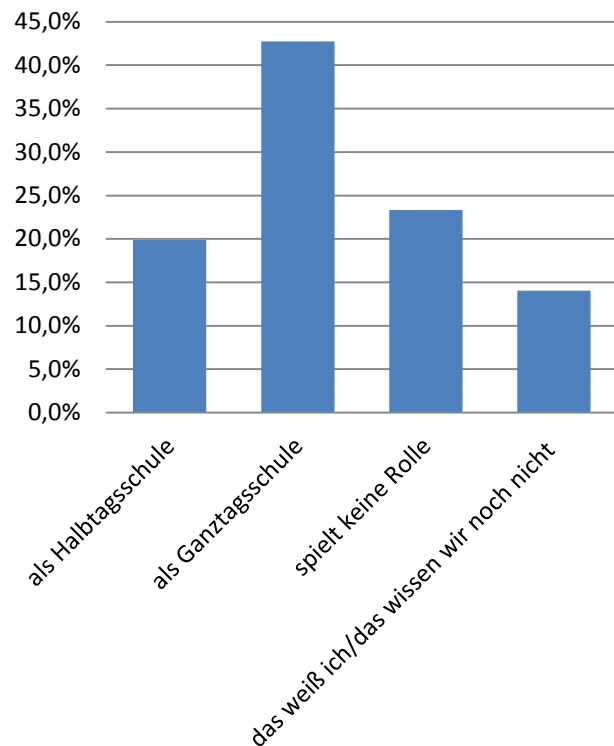
Beeinflusst diese Information Ihre Entscheidung?



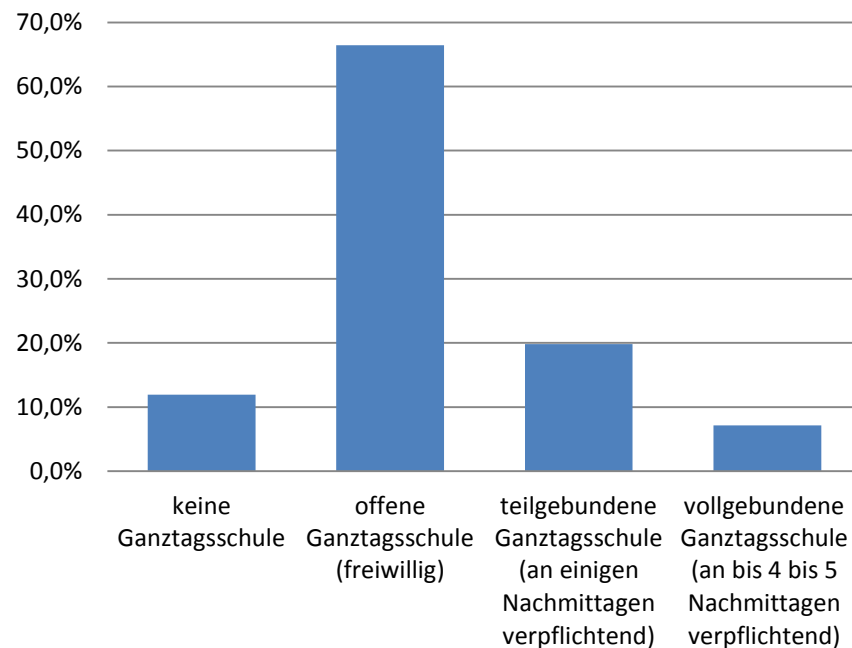
- In Bovenden selbst ca. 20 %, für die die Information die Entscheidung über die Schulwahl beeinflusst

Quelle: Elternbefragung LK Göttingen 2017 – Auswertung durch Zoom e.V.

Wünsche wegen Ganztag



Welches Modell würden Sie bevorzugen?



- In Rosdorf/Friedland/Gleichen und Adelebsen/Bovenden deutlich höhere Werte für teil- und vollgebundene Ganztagschule

Quelle: Elternbefragung LK Göttingen 2017 – Auswertung durch Zoom e.V.

| Themen | N | % |
|---|-----|-------|
| Schülerbeförderung nicht ausreichend oder nicht gut | 67 | 11,2 |
| Konzeptionelle Wünsche (z.B. kleinere Klassen, mehr Lehrkräfte) | 124 | 20,7 |
| Kritik Schulbezirke | 46 | 7,7 |
| Schulangebot (fehlende Gesamtschulen) | 35 | 5,8 |
| Schulangebot (fehlende andere Schulen) | 11 | 1,8 |
| Schulangebot (allgemein) | 81 | 13,5 |
| Befragung zu früh (1. und 2. Klasse) | 30 | 5,0 |
| Anmerkungen zur Befragung | 34 | 5,7 |
| zu wenig Ganzttag | 17 | 2,8 |
| zu viel Ganzttag | 8 | 1,3 |
| Ganzttag allgemein | 73 | 12,2 |
| Sonstiges | 69 | 11,5 |
| unklar | 5 | ,8 |
| Gesamt | 600 | 100,0 |

- Gut 15 % nutzten die Möglichkeit, Anmerkungen zu machen, zum großen Teil sehr konstruktive Hinweise, teilweise sehr aggressiver Ton

Quelle: Elternbefragung LK Göttingen 2017 – Auswertung durch Zoom e.V.