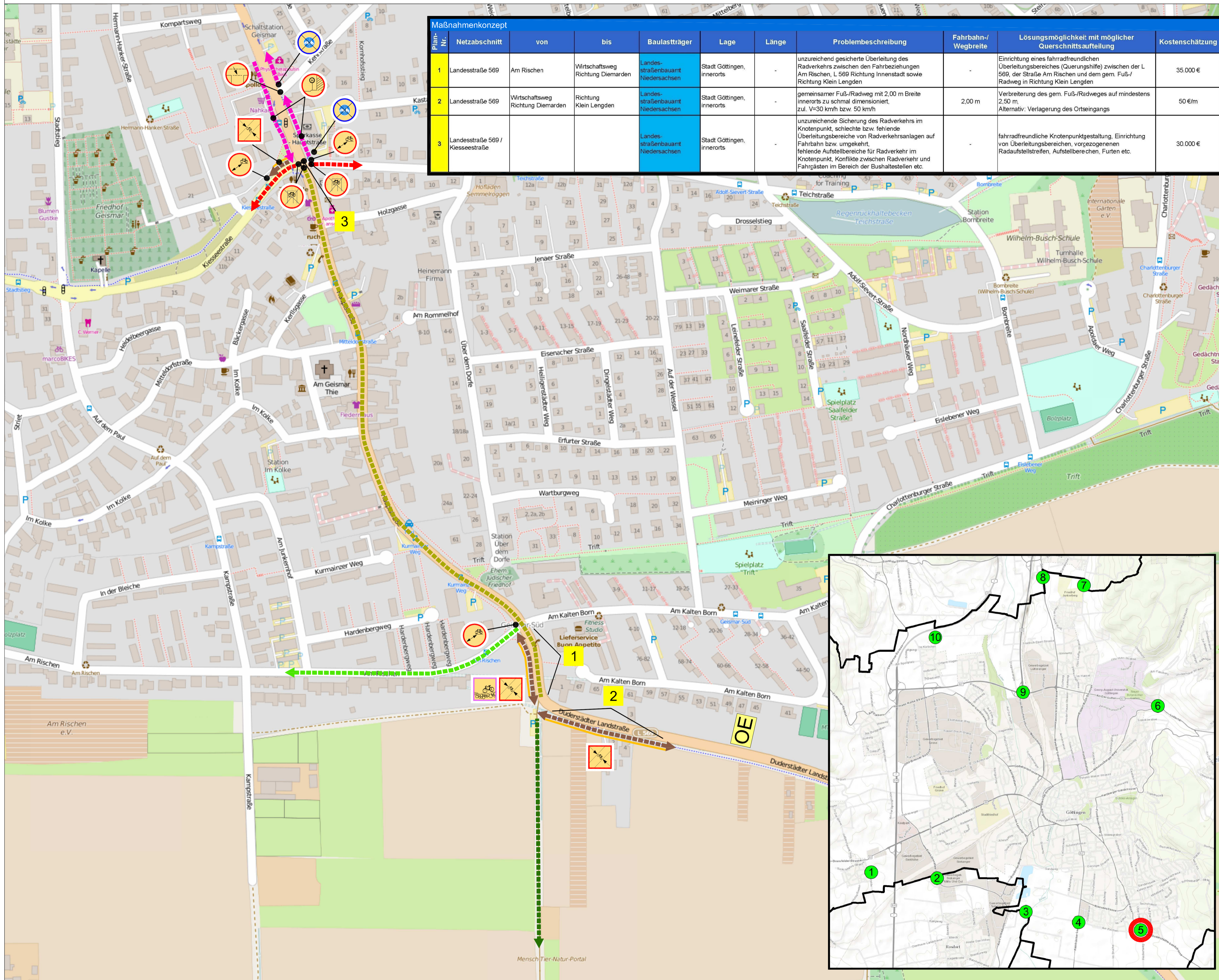


Masterplan "Zukunftsfähiger Radverkehr"

Radiales Netz



Plan-Nr.	Netzabschnitt	von	bis	Baulasträger	Lage	Länge	Problembeschreibung	Fahrbahn-/Wegbreite	Lösungsmöglichkeit: mit möglicher Querschnittsaufteilung	Kostenschätzung
1	Landesstraße 569	Am Rischen	Wirtschaftsweg Richtung Diemarden	Landesstraßenbauamt Niedersachsen	Stadt Göttingen, innerorts	-	unzureichend gesicherte Überleitung des Radverkehrs zwischen den Fahrbeziehungen Am Rischen, L 569 Richtung Innenstadt sowie Richtung Klein Lengden	-	Einrichtung eines fahrradfreundlichen Überleitungsbereiches (Querungshilfe) zwischen der L 569, der Straße Am Rischen und dem gem. Fuß-/Radweg in Richtung Klein Lengden	35.000 €
2	Landesstraße 569	Wirtschaftsweg Richtung Diemarden	Richtung Klein Lengden	Landesstraßenbauamt Niedersachsen	Stadt Göttingen, innerorts	-	gemeinsamer Fuß-/Radweg mit 2,00 m Breite innerorts zu schmal dimensioniert, zul. V=30 km/h bzw. 50 km/h	2,00 m	Verbreiterung des gem. Fuß-/Radweges auf mindestens 2,50 m. Alternativ: Verlagerung des Ortseingangs	50 €/m
3	Landesstraße 569 / Kesseestraße			Landesstraßenbauamt Niedersachsen	Stadt Göttingen, innerorts	-	unzureichende Sicherung des Radverkehrs im Knotenpunkt, schlechte bzw. fehlende Überleitungsbereiche von Radverkehrsanlagen auf Fahrtahn bzw. umgekehrt, fehlende Aufstellbereiche für Radverkehr im Knotenpunkt, Konflikte zwischen Radverkehr und Fahrgästen im Bereich der Bushaltestellen etc.	-	fahrradfreundliche Knotenpunktgestaltung, Einrichtung von Überleitungsbereichen, vorgezogenen Radlaufstreifen, Aufstellbereichen, Furten etc.	30.000 €

Legende

Bestand
Keine gesicherte Radverkehrsführung
T 30
T-30 Zone
Schutzstreifen
Gemeinsamer Fuß- und Radweg
Getrennter Fuß- und Radweg
Wirtschaftsweg
Verkehrsberuhigter Bereich
Fußgängerzone, Radfahrer frei
Fußweg, Radfahrer frei
Fahrradstraße
Radschnellweg

Maßnahmennummer **3**

Mängelsymbole
Sicherheitsmängel an Radverkehrsanlagen
Geringe Radwegbreite
Schlechte oder fehlende Überleitung zwischen der RVA und dem Straßenverkehr
Fehlende/erneuerungsbedürftige Furtmarkierung
Konflikt ÖPNV - Radverkehr
Fehlender Aufstellbereich an Knoten

Beschilderungsmängel
Schild "getrennter Fuß- und Radweg" fehlt

Komfortmängel
Schlaglöcher, Wurzelaufläufe, Trennfugen, Bodenwelle

Linearer Mangel
Punktuelle Mangel
Mangellinie
Ortseingang

OE

LANDKREIS GÖTTINGEN

Landkreis Göttingen & Landkreis Osterode am Harz

Masterplan "Zukunftsfähiger Radverkehr"
Radiales Netz

Übergabepunkt 5
Geismar

Mängelanalyse

Maßstab: ohne
Aachen, 20.07.2015

STADT- UND VERKEHRS-
PLANUNGSBÜRO KAULEN
www.svk-kaulen.de info@svk-kaulen.de
Tel.: 0241/33 44 4 Fax: 0241/33 44 5
Dellusstraße 2 D-52064 Aachen