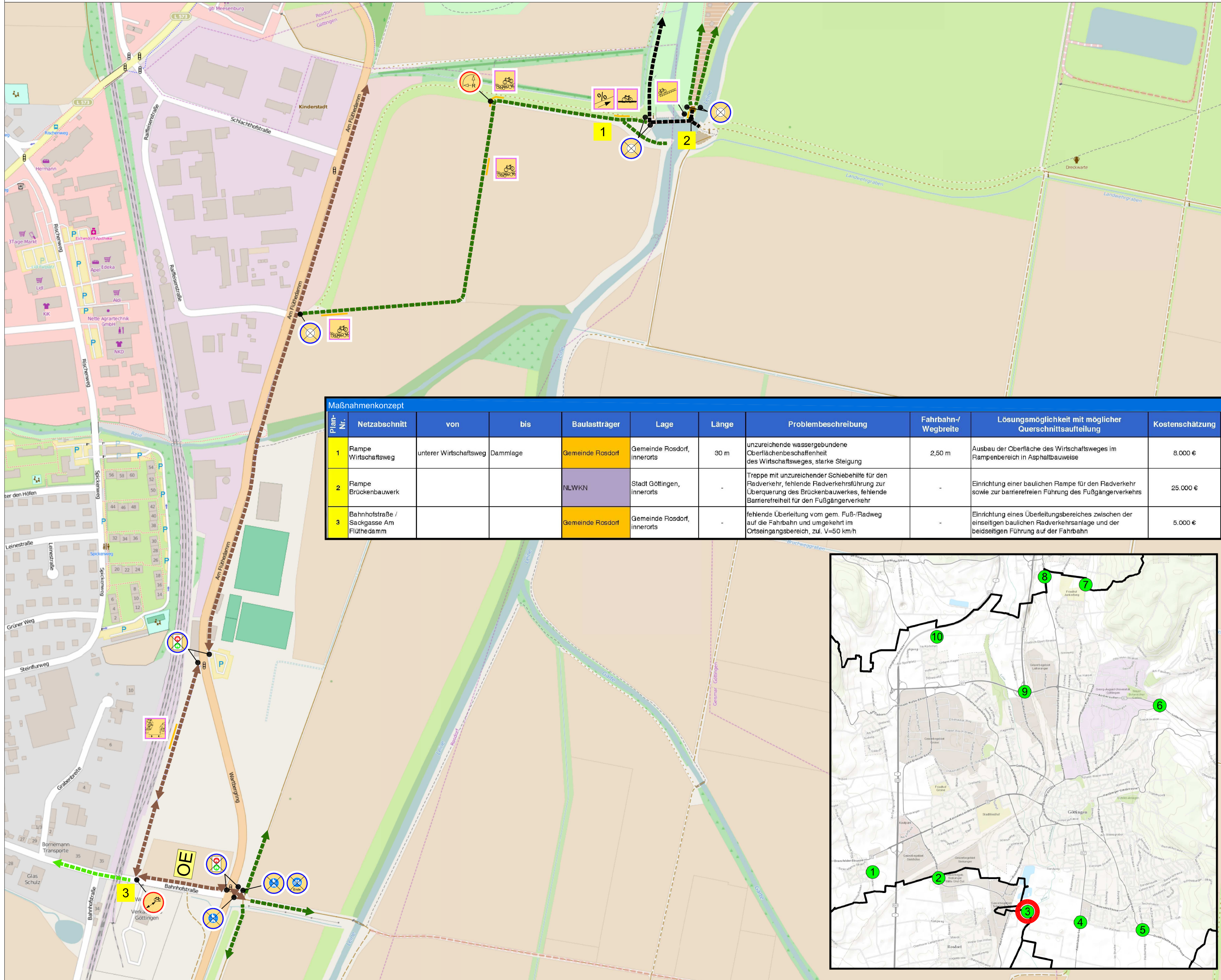
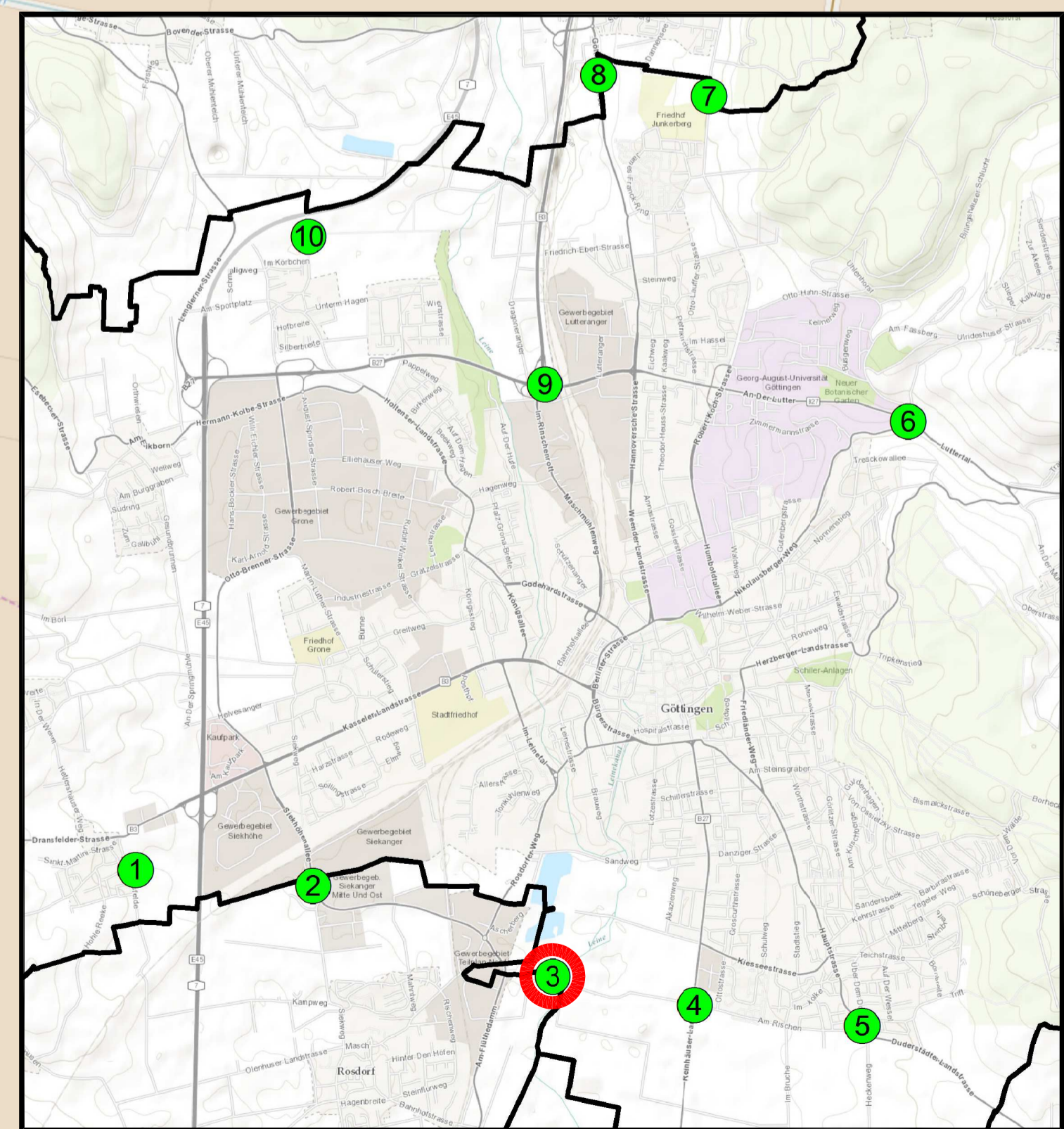


Masterplan "Zukunftsfähiger Radverkehr"

Radiales Netz



Maßnahmenkonzept										
Maßn. Nr.	Netzabschnitt	von	bis	Baulasträger	Lage	Länge	Problembeschreibung	Fahrbahn-/Wegbreite	Lösungsmöglichkeit mit möglicher Querschnittsaufteilung	Kostenschätzung
1	Rampe Wirtschaftsweg	unterer Wirtschaftsweg	Dammlage	Gemeinde Rosdorf	Gemeinde Rosdorf, innerorts	30 m	unzureichende wassergebundene Oberflächenbeschaffenheit des Wirtschaftsweges, starke Steigung	2,50 m	Ausbau der Oberfläche des Wirtschaftsweges im Rampenbereich in Asphaltbauweise	8.000 €
2	Rampe Brückenbauwerk			NLWKN	Stadt Göttingen, innerorts	-	Treppe mit unzureichender Schiebehilfe für den Radverkehr, fehlende Radverkehrsführung zur Überquerung des Brückenbauwerkes, fehlende Barrierefreiheit für den Fußgängerverkehr	-	Einrichtung einer baulichen Rampe für den Radverkehr sowie zur barrierefreien Führung des Fußgängerverkehrs	25.000 €
3	Bahnstraße / Sackgasse Am Flüthedamm			Gemeinde Rosdorf	Gemeinde Rosdorf, innerorts	-	fehlende Überleitung vom gem. Fuß-/Radweg auf die Fahrbahn und umgekehrt im Ortseingangsbereich, zul. V=50 km/h	-	Einrichtung eines Überleitungsbereiches zwischen der einseitigen baulichen Radverkehrsanlage und der beidseitigen Führung auf der Fahrbahn	5.000 €



Legende

- Bestand**
- Keine gesicherte Radverkehrsführung
 - T 30
 - T-30 Zone
 - Schutzstreifen
 - Gemeinsamer Fuß- und Radweg
 - Getrennter Fuß- und Radweg
 - Wirtschaftsweg
 - Verkehrsberuhigter Bereich
 - Fußgängerzone, Radfahrer frei
 - Fußweg, Radfahrer frei
 - Fahrradstraße
 - Radschnellweg
- Maßnahmennummer **3**

- Mängelsymbole**
- Sicherheitsmängel an Radverkehrsanlagen**
- Schlechte oder fehlende Überleitung zwischen der RVA und dem Straßenverkehr
 - Enger Kurvenradius
- Beschilderungsmängel**
- Schild "gemeinsamer Fuß- und Radweg" fehlt
 - Schild "Radwegende" fehlt
 - Keine Beschilderung vorhanden bzw. unklar
 - Bei RVA fehlt LSA/Streuscheibe für Fahrradverkehr
- Komfortmängel**
- Schlaglöcher, Wurzelaufläufe, Trennfugen, Bodenwelle
 - Randbewuchs
 - Kritischer Belag
 - Steigung
 - Treppe mit Schiebehilfe
 - Linearer Mangel
 - Punktuelle Mangel
 - Mangellinie
 - Ortseingang
- OE**

LANDKREIS GÖTTINGEN

Landkreis Göttingen & Landkreis Osterode am Harz

Masterplan "Zukunftsfähiger Radverkehr"
Radiales Netz

Übergabepunkt 3
Rosdorf

Mängelanalyse