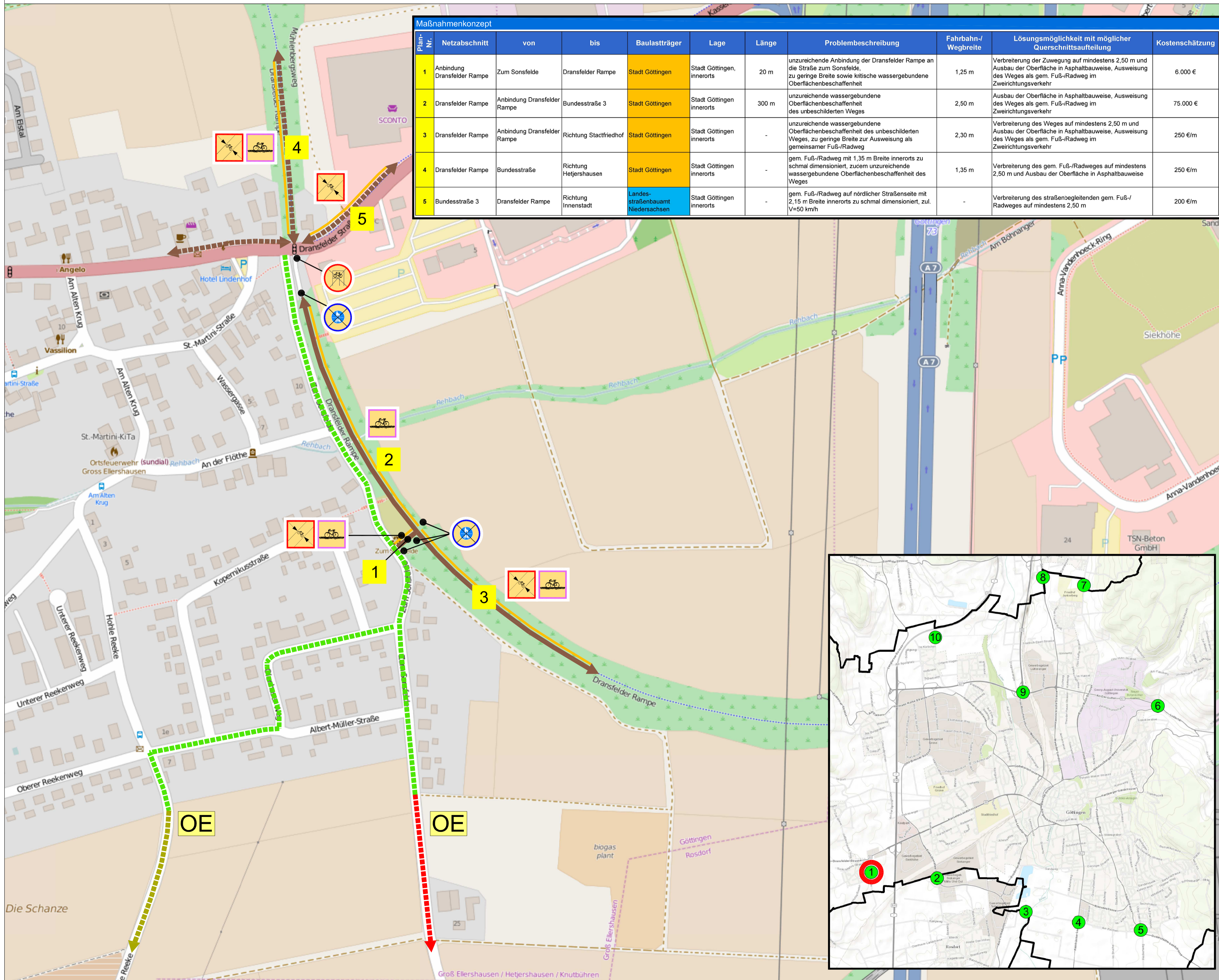


Masterplan "Zukunftsfähiger Radverkehr"

Radiales Netz



Plan-Nr.	Netzabschnitt	von	bis	Baulasträger	Lage	Länge	Problembeschreibung	Fahrbahn-/Wegbreite	Lösungsmöglichkeit mit möglicher Querschnittsaufteilung	Kostenschätzung
1	Anbindung Dransfelder Rampe	Zum Sonsfelde	Dransfelder Rampe	Stadt Göttingen	Stadt Göttingen, innerorts	20 m	unzureichende Anbindung der Dransfelder Rampe an die Straße zum Sonsfelde, zu geringe Breite sowie kritische wassergebundene Oberflächenbeschaffenheit	1,25 m	Verbreiterung der Zuwegung auf mindestens 2,50 m und Ausbau der Oberfläche in Asphaltbauweise, Ausweisung des Weges als gem. Fuß-/Radweg im Zweirichtungsverkehr	6.000 €
2	Dransfelder Rampe	Anbindung Dransfelder Rampe	Bundesstraße 3	Stadt Göttingen	Stadt Göttingen, innerorts	300 m	unzureichende wassergebundene Oberflächenbeschaffenheit des unbeschilderten Weges	2,50 m	Ausbau der Oberfläche in Asphaltbauweise, Ausweisung des Weges als gem. Fuß-/Radweg im Zweirichtungsverkehr	75.000 €
3	Dransfelder Rampe	Anbindung Dransfelder Rampe	Richtung Stactfriedhof	Stadt Göttingen	Stadt Göttingen, innerorts	-	unzureichende wassergebundene Oberflächenbeschaffenheit des unbeschilderten Weges, zu geringe Breite zur Ausweisung als gemeinsamer Fuß-/Radweg	2,30 m	Verbreiterung des Weges auf mindestens 2,50 m und Ausbau der Oberfläche in Asphaltbauweise, Ausweisung des Weges als gem. Fuß-/Radweg im Zweirichtungsverkehr	250 €/m
4	Dransfelder Rampe	Bundesstraße	Richtung Hetjershausen	Stadt Göttingen	Stadt Göttingen, innerorts	-	gem. Fuß-/Radweg mit 1,35 m Breite innerorts zu schmal dimensioniert, zudem unzureichende wassergebundene Oberflächenbeschaffenheit des Weges	1,35 m	Verbreiterung des gem. Fuß-/Radweges auf mindestens 2,50 m und Ausbau der Oberfläche in Asphaltbauweise	250 €/m
5	Bundesstraße 3	Dransfelder Rampe	Richtung Innenstadt	Landesstraßenbauamt Niedersachsen	Stadt Göttingen, innerorts	-	gem. Fuß-/Radweg auf nördlicher Straßenseite mit 2,15 m Breite innerorts zu schmal dimensioniert, zul. V=50 km/h	-	Verbreiterung des straßengeleitenden gem. Fuß-/Radweges auf mindestens 2,50 m	200 €/m

Legende

Bestand
Keine gesicherte Radverkehrsführung
T-30
T-30 Zone
Schutzstreifen
Gemeinsamer Fuß- und Radweg
Getrennter Fuß- und Radweg
Wirtschaftsweg
Verkehrsberuhigter Bereich
Fußgängerzone, Radfahrer frei
Fußweg, Radfahrer frei
Fahrradstraße
Radschnellweg

Planung
Gemeinsamer Fuß- und Radweg

Maßnahmennummer: 3

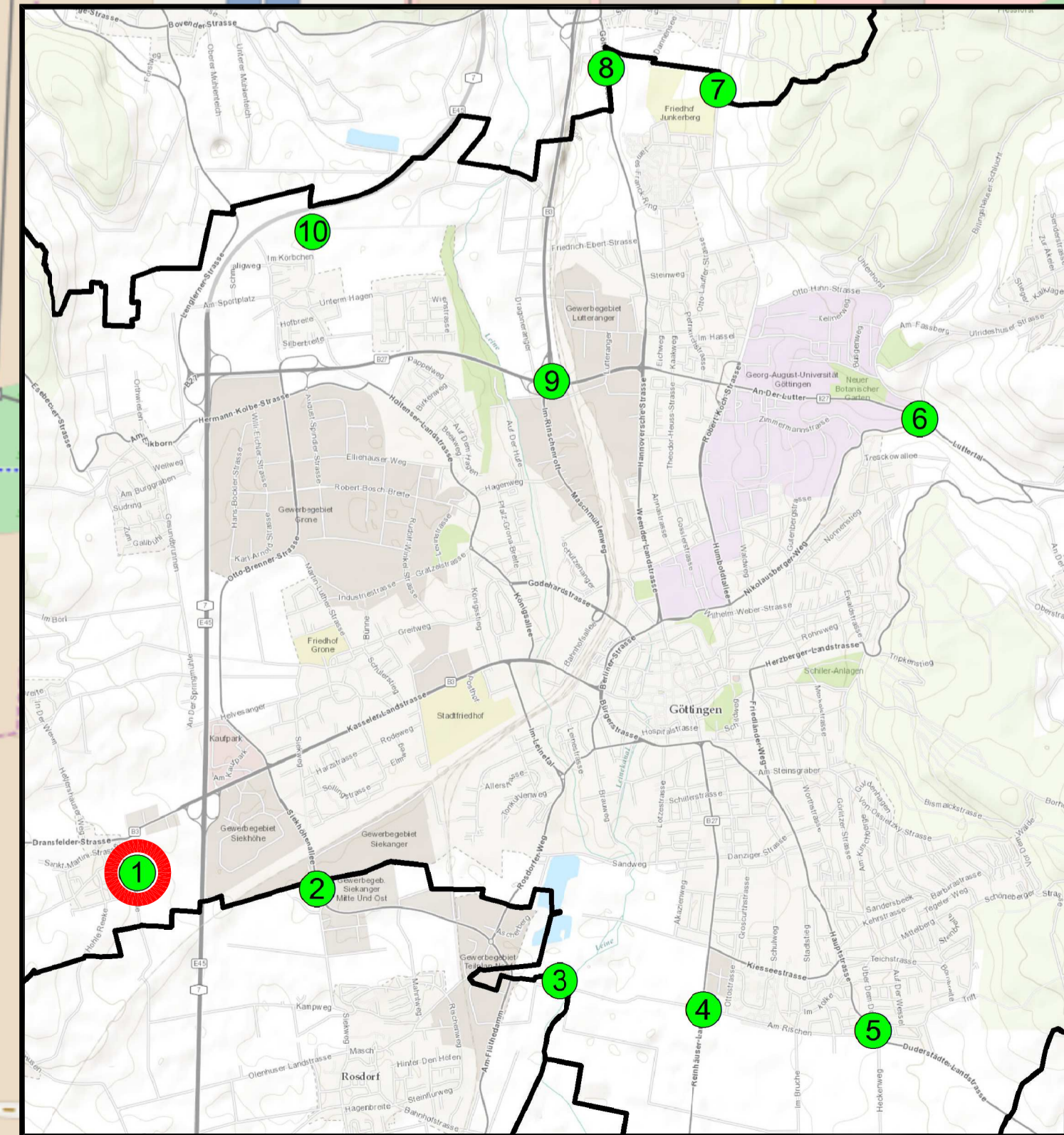
Mängelsymbole
Sicherheitsmängel an Radverkehrsanlagen
Geringe Radwegbreite
Fehlender Aufstellbereich an Knoten

Beschilderungsmängel
Schild "gemeinsamer Fuß- und Radweg" fehlt

Komfortmängel
Kritischer Belag

Linearer Mangel
Punktueler Mangel
Mangellinie
Ortseingang

OE



LANDKREIS GÖTTINGEN

Landkreis Göttingen & Landkreis Osterode am Harz

Masterplan "Zukunftsfähiger Radverkehr"
Radiales Netz

Übergabepunkt 1
Groß Ellershausen

Mängelanalyse