



**Aktuelle Radwegemaßnahmen
an Bundes- und Landesstraßen
im Landkreis Göttingen
(nur Bereich NLStBV Goslar)**

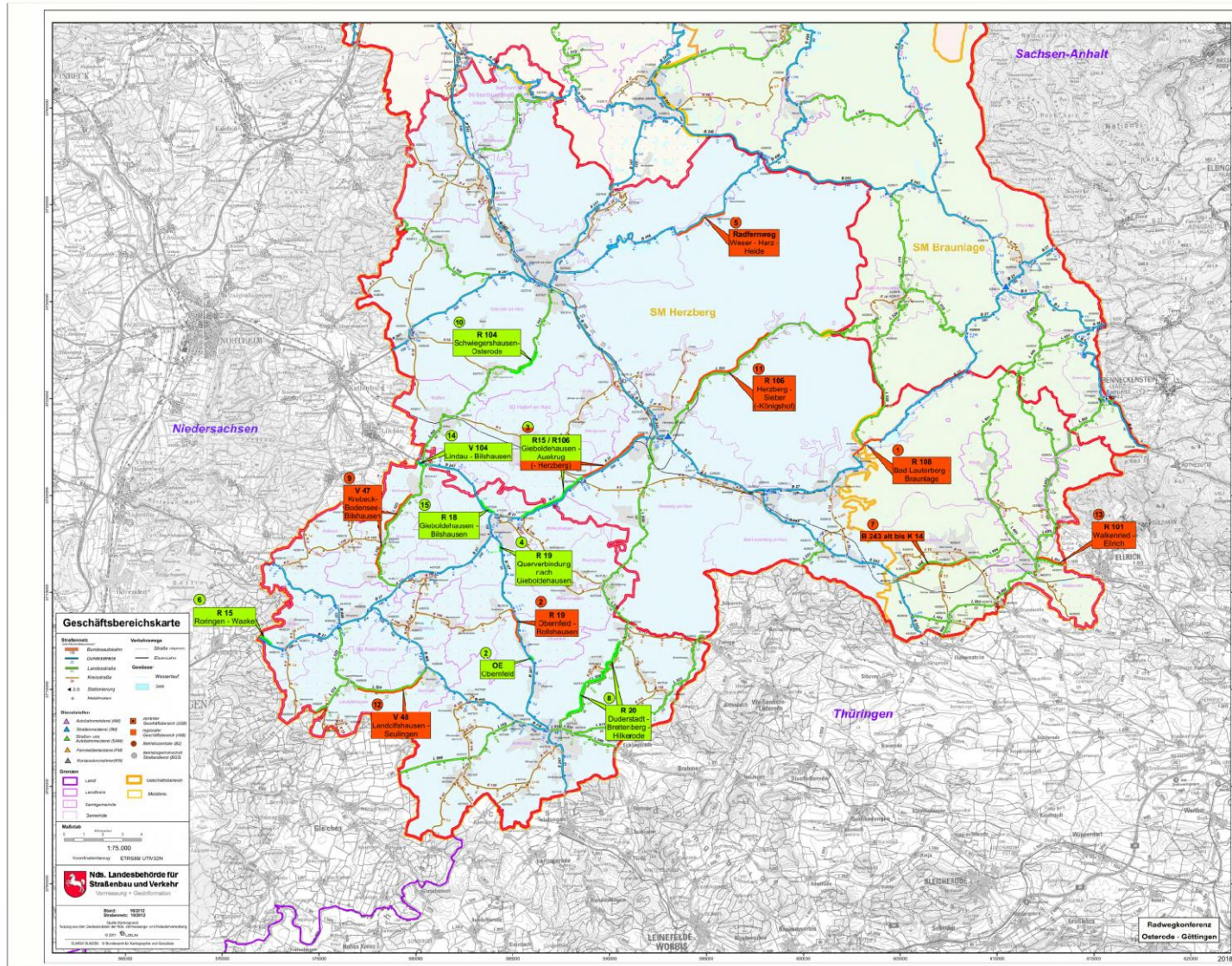


Allgemeines

Grundsätzlich stehen die Planung und der Bau von Radwegemaßnahmen an Bundes- und Landesstraßen in Konkurrenz zu den anderen Straßenbaumaßnahmen im Geschäftsbereich.

Erschwerend kommt hinzu, dass

1. Planungsingenieure und Planungsmittel nur begrenzt zur Verfügung stehen.
2. Die Planung und der Ersatzneubau alter Brücken, die Beseitigung von Unfallhäufungsstellen sowie große Neubau- und Erhaltungsmaßnahmen Vorrang haben (Mittelhochlauf Bund).
3. Eine Umorganisation der niedersächsischen Straßenbauverwaltung bis 2021 erfolgen wird.
4. Die Baumittel für den Radwegeneubau an Landesstraßen jährlich ca. 5,0 Mio. € betragen und mit dem Radwegekonzept des Landes korrespondieren müssen.
5. Mit der Planung neuer Radwege an Landesstraßen des weiteren Bedarfs vom Land nicht begonnen wird.





Radwegemaßnahmen mit Bau- bzw. Planungsaktivitäten

- 1) RW L 523 Osterode – Schwiegershausen, 2. Bauabschnitt (R 104)**
 - Genehmigung des Antrages auf Planverzicht liegt mit Datum vom 04.01.2018 vor
 - Rodungsarbeiten werden noch im Februar durchgeführt
 - Bau des Radweges erfolgt ab Mitte 2018

- 2) RW B 247 Bilshausen – Gieboldehausen, 3. Abschnitt (R 18)**
 - Planfeststellungsbeschluss liegt vor
 - Bau ist für 2019 zusammen mit einer Straßenerhaltungsmaßnahme vorgesehen
 - Bau musste aufgrund des Mittelhochlaufes Bund verschoben werden



Radwegemaßnahmen mit Bau- bzw. Planungsaktivitäten

- 3) RW L 530 Duderstadt – Breitenberg – (Hilkerode) (R 20)**
 - Priorität 3 im vordringl. Bedarf des aktuellen Radwegekonzeptes Land
 - Planungsvereinbarung über die Gemeinschaftsmaßnahme mit der Stadt Duderstadt liegt vor (Federführung Stadt)
 - Planungsbeginn in 2018, soweit Planungsmittel des Landes zur Verfügung stehen

- 4) RW B 27 Gieboldehausen – Herzberg (R15/R106)**
 - Maßnahme wurde in zwei Abschnitte aufgeteilt:
 - 1. Abschnitt: Gieboldehausen - Auekrug
 - hierfür, Vorlage der Planfeststellungsunterlagen wird voraussichtlich Ende 2018 erfolgen
 - 2. Abschnitt: Auekrug – Herzberg bislang keine Planungsaktivitäten aufgrund mangelnder Ressourcen



Radwegemaßnahmen mit Bau- bzw. Planungsaktivitäten

5) **RW B 247 Obernfeld – Rollshausen (R 19)**

- 1. Planungsabschnitt am Ortseingang Obernfeld:
- Planfeststellung wird aktuell beim LK GÖ beantragt
- Weiterer Planungsabschnitt: bislang keine Ressourcen
- Aktuell verläuft die Radwegeführung zwischen Obernfeld und Rollshausen auf Wirtschaftswegen

6) **RW B 27 Waake – Södderich (R 15)**

- Anbindung des Radweges vom Roringen Berg kommend über die neue Rampe der OU Waake auf die K 8 nach Waake
- Die Planung des Radweges auf der Rampe und entlang der K 8 ist unter Federführung des Landkreises vorgesehen
- Nächster Schritt: Planungsvereinbarung abschließen



Radwegemaßnahmen mit Bau- bzw. Planungsaktivitäten

- 7) RW B 247 Rollshausen - Gieboldehausen (R 19)**
- Schaffung einer Querverbindung nach Gieboldehausen Süd-Ost (Martin-Luther-Ring)
 - Federführung liegt beim Flecken Gieboldehausen
 - Kostenanteil des Bundes für Teilstück entlang der B 247 und Querung B 247



Vielen Dank für Ihre Aufmerksamkeit!