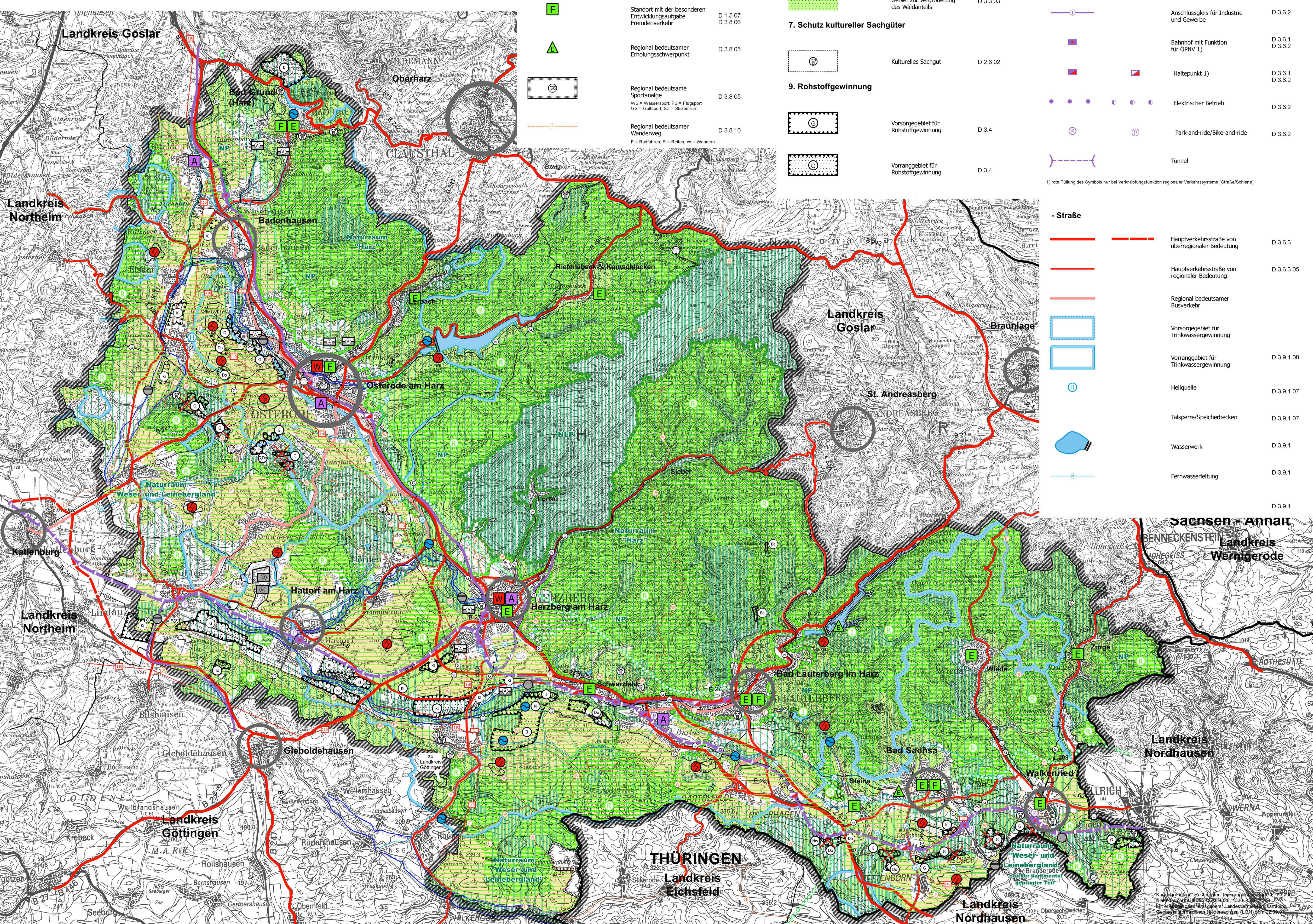


Planzeichen	Begriff	Textziffer des RROP	Planzeichen	Begriff	Textziffer des RROP	Planzeichen	Begriff	Textziffer des RROP	Planzeichen	Begriff	Textziffer des RROP	Planzeichen	Begriff	Textziffer des RROP
	Mittelzentrum	D 1.6.01		Standort mit der Schwerpunktaufgabe Sicherung und Entwicklung von Wohnstätten	D 1.6.03		Gebiet zur Verbesserung der Landschaftsstruktur und des Naturhaushaltes	D 2.1.05		- für kurzfristige Inanspruchnahme (I) - für langfristige Inanspruchnahme (II)	D 3.4		Regionales Erholungsgebiet	D 3.4
	Grundzentrum	D 1.6.03		Standort mit der Schwerpunktaufgabe Sicherung und Entwicklung von Arbeitsstätten	D 1.6.03		Vorsorgegebiet für Erholung	D 1.9 D 3.8.04		- auf Grund hohen, natürlichen, standortgebundenen landwirtschaftlichen Ertragspotentials	D 3.2		Vorranggebiet für ruhige Erholung in Natur und Landschaft	D 1.9 D 3.8.04
			2. Natur und Landschaft				Vorranggebiet für ruhige Erholung in Natur und Landschaft	D 1.9 D 3.8.04		- auf Grund besonderer Funktionen des Landschafts	D 3.2.03		Vorranggebiet für Erholung mit starker Inanspruchnahme durch die Bevölkerung	D 1.9 D 3.8.04
				Vorsorgegebiet für Natur und Landschaft	D 1.9 D 2.1		Vorranggebiet für Erholung mit starker Inanspruchnahme durch die Bevölkerung	D 1.9 D 3.8.04		5. Forstwirtschaft			Vorsorgegebiet für Forstwirtschaft	D 3.3.07
				Vorranggebiet für Natur und Landschaft	D 1.8 D 2.1		Standort mit der besonderen Entwicklungsaufgabe Erholung	D 1.5.07 D 3.8.06		Gebiet zur Vergrößerung des Waldanteils	D 3.3.03		Vorranggebiet für Rohstoffgewinnung	D 3.4
							Standort mit der besonderen Entwicklungsaufgabe Fremdenverkehr	D 1.5.07 D 3.8.06		7. Schutz kultureller Sachgüter			Vorranggebiet für Rohstoffgewinnung	D 3.4
							Regional bedeutsamer Erholungsschwerpunkt	D 3.8.05		Kulturelles Sachgut	D 2.6.02		Vorranggebiet für Rohstoffgewinnung	D 3.4
							Regional bedeutsame Sportanlage WS = Wassersport, FS = Flugsport, GS = Golfplatz, SZ = Skizentrum	D 3.8.05		9. Rohstoffgewinnung			Vorranggebiet für Rohstoffgewinnung	D 3.4
							Regional bedeutsamer Wanderweg F = Radfahren, R = Reiten, W = Wandern	D 3.8.10		Vorranggebiet für Rohstoffgewinnung	D 3.4		Vorranggebiet für Rohstoffgewinnung	D 3.4



Planzeichen	Begriff	Textziffer des RROP
	Hauptverkehrsstraße von überregionaler Bedeutung	D 3.6.3
	Hauptverkehrsstraße von regionaler Bedeutung	D 3.6.3.05
	Regional bedeutsamer Busverkehr	
	Vorsorgegebiet für Trinkwassergewinnung	
	Vorranggebiet für Trinkwassergewinnung	D 3.9.1.08
	Heilquelle	D 3.9.1.07
	Talsperre/Speicherbecken	D 3.9.1.07
	Wasserwerk	D 3.9.1
	Fernwasserleitung	D 3.9.1

Planzeichen	Begriff	Textziffer des RROP
	Zentrale Kläranlage	D 3.9.2
	Hauptwasserleitung	D 3.9.2
	Hochwasserrückhaltebecken	D 3.9.3
	Sicherung des Hochwasserabflusses	D 3.9.3
	Vorrangstandort für Siedlungsabfalldeponie D = Deponie (auch Klärschlamm, Baggergut und Bauschutt) B = Behandlung	D 3.10.1.02
	Sicherung/Sanierung von Altlasten	D 3.10.2.02
	Vorrangstandort für Energiegewinnung - Windenergiegewinnung mit Angabe der Kapazität in MW und der Primärenergie (W = Wind, Va = Wasser)	D 1.8.04 D 3.5
	1300	
	1300	
	Eileitung ab 110 kV Mit Angabe der Spannung	D 3.5
	Umspannwerk ab 110 kV	D 3.5
	Rohrfernleitung G = Gas	D 3.5
	Sperrgebiet	D 3.11.2
	Nationalpark	
	Naturpark	
	Naturraum Mit Bezeichnung	
	Gewässer	
	Grenze	
	- Land	
	- Landkreis	
	- Gemeinde/Samtgemeinde	
	- Planungsraum	

LANDKREIS OSTERODE AM HARZ

REGIONALES RAUMORDNUNGSPROGRAMM

1998

Zeichnerische Darstellung

Maßstab 1:50 000
(2 cm in der Karte = 1 km in der Natur)

0 1 2 3 4 5
Kilometer

Außerhalb des Planungsraumes vorgenommene Darstellungen sind nachrichtliche Darstellungen

1) rote Füllung des Symbols nur bei Verknüpfungsfunktion regionaler Verkehrssysteme (Straßen/Schiene)