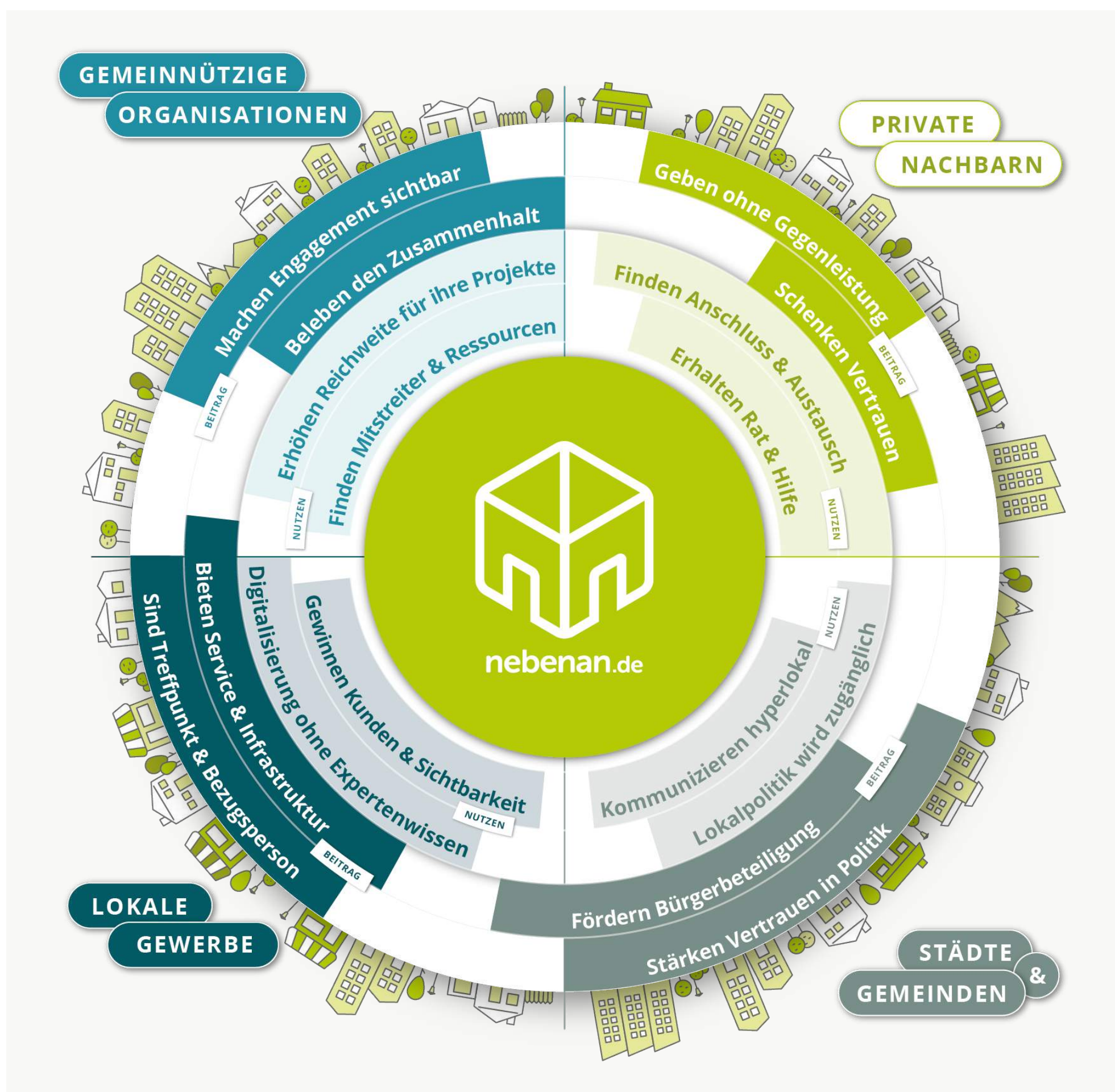


Die Zukunft liegt im Lokalen.



„Nachbarschaft der Zukunft“ – wir gestalten aktiv Zukunft mit.

Ökosystem Nachbarschaft



9 Zukunftsthemen

01	Wege aus der Einsamkeit	06	Lokale Ladenvielfalt
02	Gemeinschaft & Solidarität	07	Generationen im Austausch
03	Nachhaltigkeit, Umwelt- & Klimaschutz	08	Mobilität in Stadt & Land
04	Gesundheit für Körper & Geist	09	Demokratische Teilhabe
05	Mitgestaltung des öffentlichen Raums		

Mit entsprechenden Funktionen auf unserer Plattform, mit unserer Kommunikation und passenden Partnerschaften finden wir Lösungen für aktuelle gesellschaftliche Herausforderungen.

Social Impact Report von nebenan.de auf impact.nebenan.de

5 Module für Städte und Gemeinden in der Übersicht:

MODUL 1

Kommunikation

Lokale Verwaltungseinheiten können Informationen stadtweit oder ganz gezielt in einzelnen Nachbarschaften ausspielen sowie optional Kommentare zulassen und so mit Bürger*innen in den Dialog treten.



MODUL 2

Bürgerbeteiligung

Umfragen in einzelnen Nachbarschaften können der Politik ein Stimmungsbild vermitteln und ein niedrigschwelliger Zugang zu Bürgerbeteiligungsverfahren darstellen.



MODUL 3

Nachbarschaftsradar

Monatliche Reportings geben einen anonymisierten Überblick zur Aktivität der Nachbar*innen und ihrem Interaktionsgrad mit der Verwaltung. Interessen und Themen der Nachbar*innen werden aggregiert.



MODUL 4

Quartiersmanagement

Lokal wirkende, öffentliche Institutionen können insbesondere durch regelmäßige Bekanntmachung von Veranstaltungen mehr Nachbar*innen für ihr Angebot begeistern.



MODUL 5

Kampagnen

Über exklusive Anzeigenplätze in der Nachbarschaft kann in definierten Zeiträumen für besondere Aufmerksamkeit gesorgt werden.



Wir verfolgen ein transparentes Geschäftsmodell:

STRANG 1

Private Förderer



STRANG 2

Lokaler Einzelhandel



STRANG 3

Städte & Gemeinden



STRANG 4

Wohnungsgesellschaften



Warum wir der richtige Partner sind:

01

Wir sorgen für Reichweite

Wir kümmern uns um den Aufbau der Reichweite in Ihrer Stadt oder Gemeinde. Von Kommunikation zum Start bis zum Einladen der Nachbar*innen.

02

Wir entwickeln stetig weiter

Kontinuierliche Steigerung der Reichweite sowie Betrieb, Pflege und Weiterentwicklung der Technik nach neuesten Standards, gezielt nach den Bedürfnissen der Nutzer*innen.

03

Wir sind einfach und schnell

Direkt startklar nach Anmeldung. Übersichtliche Funktionsweise, einfache Bedienung und automatische Benachrichtigungen.

04

Made with <3 in Deutschland

Wir stehen für deutsche Standards: TÜV Zertifizierung, Datenschutz und -sicherheit, Serverstandort in Deutschland. Wir schaffen Arbeitsplätze und zahlen Steuern.

05

Schnelle Hilfe

Unser Hilfe-Team betreut alle Bürger*innen, die nebenan.de nutzen, schnell und persönlich. Städten und Gemeinden steht ein*e persönliche*r Ansprechpartner*in zur Seite.

06

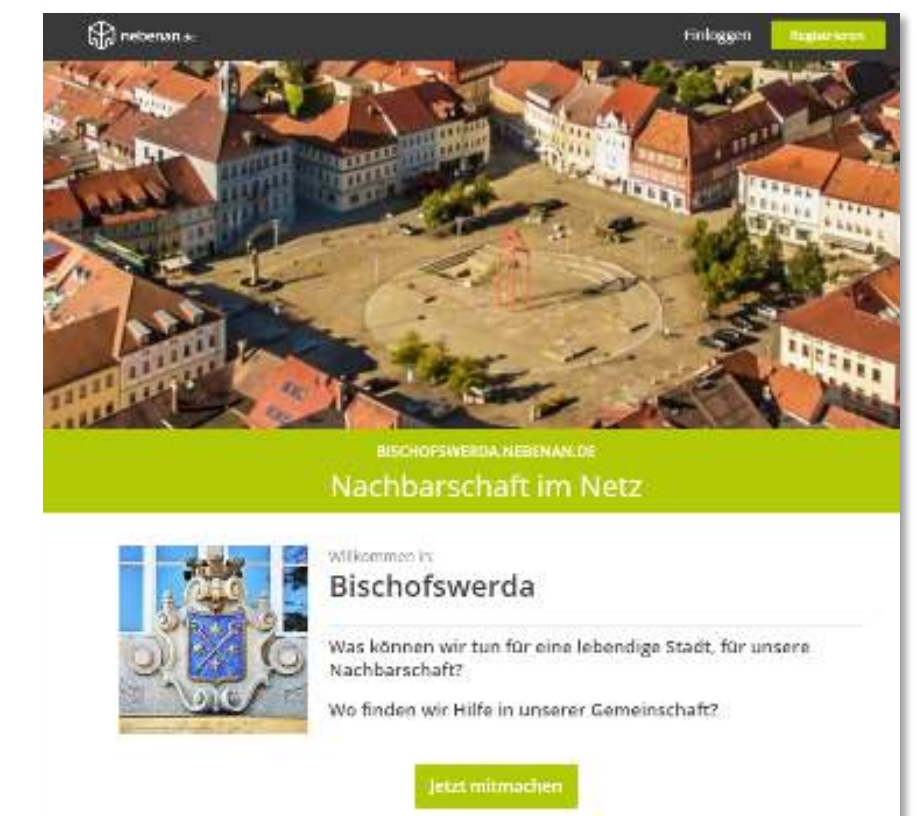
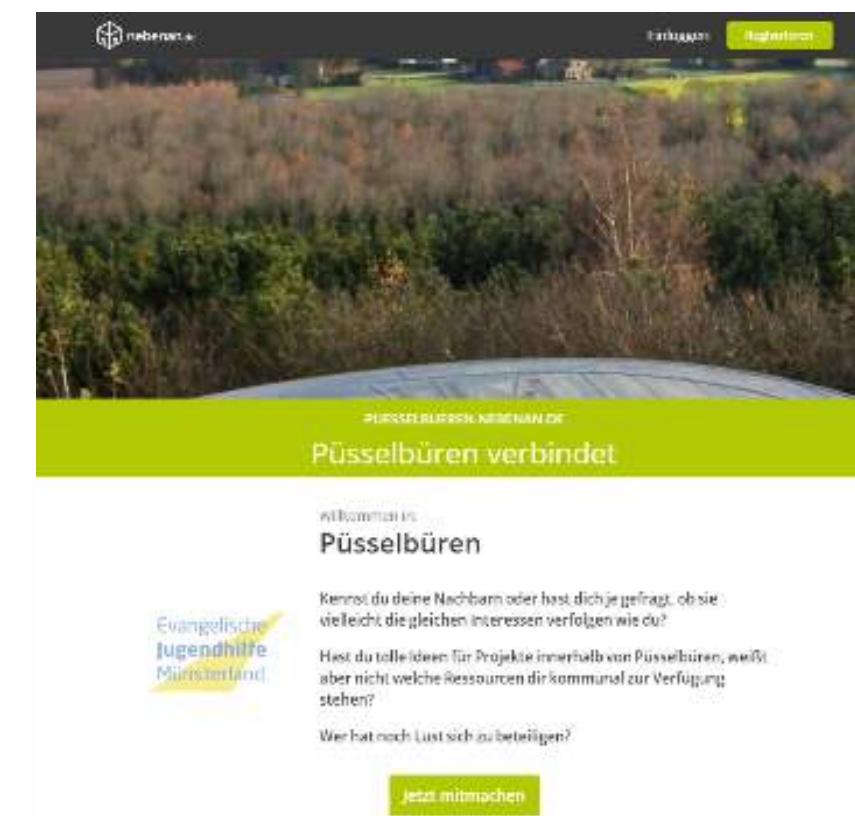
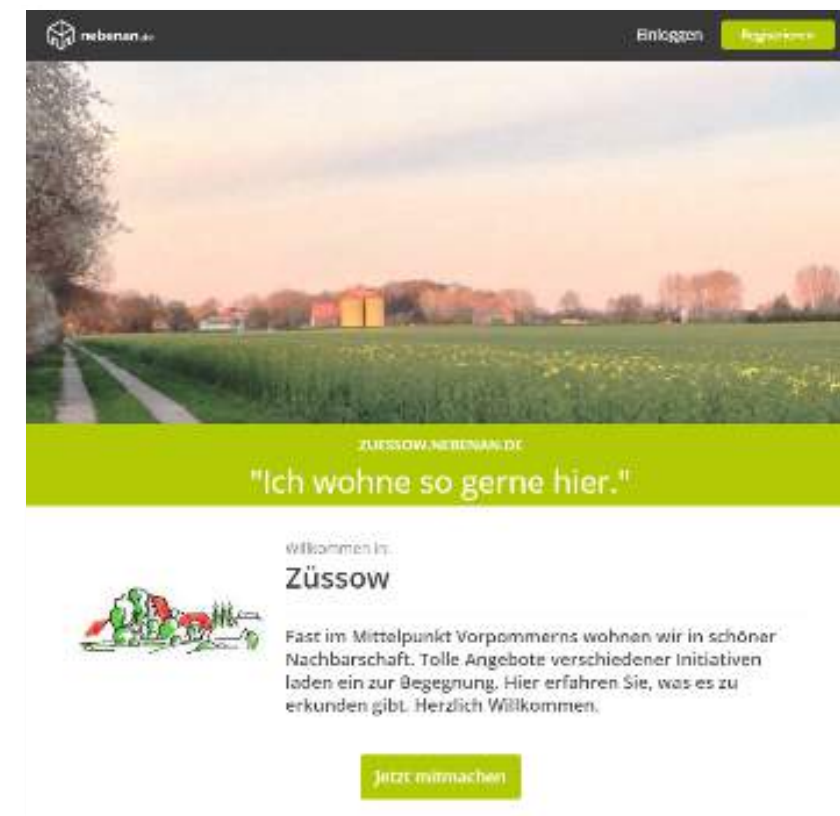
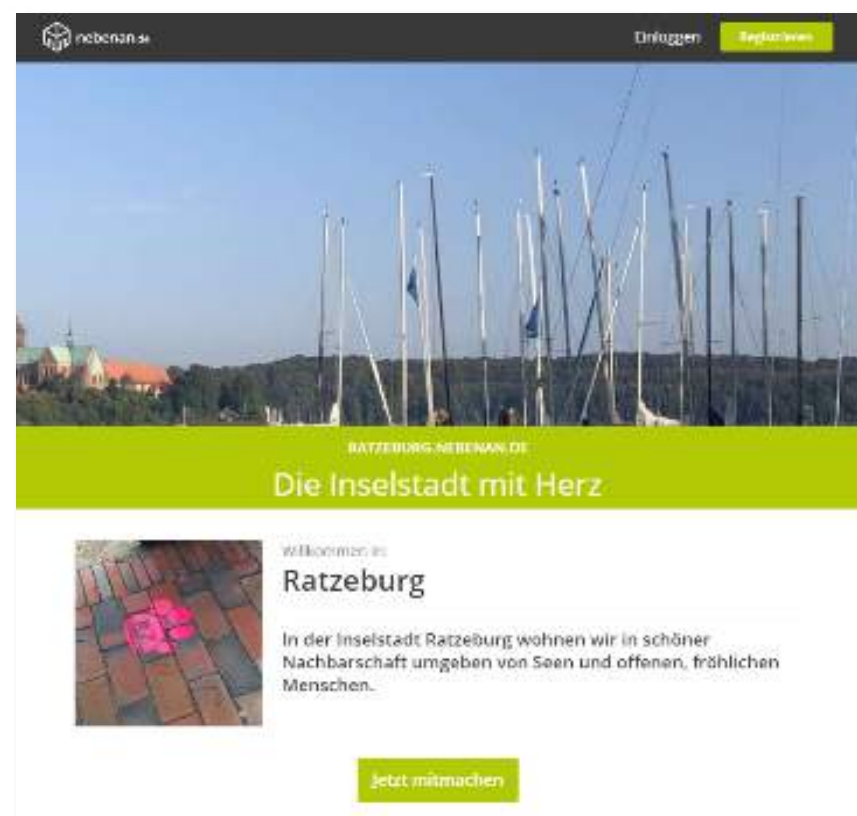
Expertise

Wir betreiben über 10.000 digitale Nachbarschaften in Deutschland und Frankreich. Diese Erfahrung kommt der Plattform, den Nutzer*innen und auch Ihnen zugute.

Beispiele aus der Praxis: Dörfer mit Zukunft zusammen mit der Diakonie Deutschland



- Örtliche Wohlfahrtsverbände als lokale Multiplikatoren
- Erfolgreicher Aufbau von 5 Dorf-Clustern: Ratzeburg, Weilrod, Züssow, Püsselbüren und Bischofswerda
- Erfolgreiche Erprobung möglicher Skalierungsmechanismen



Vielen Dank!