



bremke.
digital

bremke.digital – gleichen.digital

- **Modellprojekt** 10/2018 – 06/2021
- Gefördert durch das Bundesministerium für Ernährung und Landwirtschaft im Programm Land.digital
- Projektpartner: **Stiftung Digitale Chancen, Haus kirchlicher Dienste** (Hannover)
- Kooperationspartner: **Fraunhofer IESE/Digitale Dörfer**

- **Co-Creation** – digitale Lösungen vom Dorf für das Dorf
- Vier Lösungen für das digitale Dorf
 - **DorfFunk** (App)
 - **DorfPages** (Webseite)
 - **Digitaler Schaukasten**
 - **Digitale Bremker** (Multiplikator*innen zur Hilfe bei digitalen Fragen)



Vier Lösungen für das digitale Dorf – ein umfassender Ansatz, um alle mitzunehmen und zu verbinden



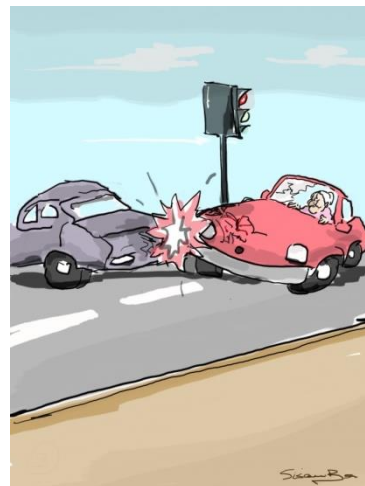
bremke.
digital

- **Webseite (DorfPage www.gleichen.digital/)***
 - einfach zu bedienen
 - Dörfer, Vereine, Kirchengemeinden etc. können eigene Unterseiten haben
 - Neuigkeiten und Termine können automatisch an die App (DorfFunk) weiter geleitet werden
- **App (DorfFunk)***
 - Alle können mitmachen, sich vernetzen und den Radius für die Empfangsstärke (eigenes Dorf bis zur gesamten Gemeinde) setzen
 - Fokus: in Verbindung bleiben, Nachbarschaftshilfe, Veranstaltungen und Termine planen, Informationen teilen etc.
- **Digitaler Schaukasten***
 - An zentralen Stellen im Dorf / in der Gemeinde (Dorfladen, Vereinshäuser etc.)
 - Neuigkeiten und Termine, die auf der Homepage eingestellt werden, können auch an den Schaukasten ausgespielt werden.
 - Ziel: Informationen für alle und Interesse wecken bei denen, die noch nicht digital aktiv sind
- **Schulung / Digitale Bremker**
 - Qualifizierung von Multiplikator*innen, die das Dorf bei allen digitalen Fragen unterstützen

* Webseite, App und Schaukasten in Kooperation mit Digitale Dörfer/Fraunhofer IESE (<https://www.digitale-doerfer.de/>)



Kirche und der Sozialraum – Teilhabe ermöglichen





bremke.
digital

EVANGELISCH-LUTHERISCHE
LANDESKIRCHE HANNOVERS 

- Dichtes „Filialnetz“
- Präsenz auf dem Land
- Zuständigkeit für alle Generationen

- Eigenes Datenschutzgesetz
- Eigenes Digital-System
- Eigene Bedürfnisse





bremke.
digital

Das digitale Dorf wächst – die digitale Kirche macht mit



niedersachsen.digital



bremke.
digital

- Einführung der Digitale Dörfer Plattform in Südniedersachsen
- Erprobung in einem **Reallabor Digitales Niedersachsen** in ländlichen Kommunen im Raum Süd-Niedersachsen
- Produkt der Digitale Dörfer Plattform in die breite Anwendung bringen und weiterentwickeln
 - **Geringe Transaktionskosten pro Region/Kommune**
- **Andockung von existierenden kommunalen Schnittstellen** (z.B. RSS, ALLRIS, Warnungen, Veranstaltungen, Webseiten, Social Media)
- Andockung von Produkten aus angrenzenden Lebensbereichen, z. B. Kirchengemeinden
- Die **kommunale Verwaltung stärker einbeziehen** (z.B. Nachrichten über Straßensperren per Push via der überwiegend ehrenamtlich organisierten – kommunalpolitischen Strukturen direkt an alle Bürger*innen)
- Agile Programmierung und Projektumsetzung unter aktiver Mitwirkung der engagierten Bürgerschaft **und** der kommunalpolitischen Strukturen