



Demografiemanagement
im Landkreis Göttingen

LANDKREIS GÖTTINGEN


Referat 06

Demografie & Sozialplanung

Aufgabe – Historie – Bereiche – Ziele 2022 – Ausblick

Beirat 10.03.2022

Referat Demografie und Sozialplanung



Aufgabe des Referates 06

LANDKREIS GÖTTINGEN

- ▶ Gestaltung des sozio-demografischen **Strukturwandels** im LK GÖ:
Lebenslagen verbessern + Gleichwertigkeit der Lebensverhältnisse im gesamten LK im Blick halten
- ▶ **Intern:** Fachbereichsübergreifende Zusammenarbeit; Unterstützung bei Querschnittsthemen
- ▶ **Extern:** Unterstützung von Kommunen, Organisationen und Bürger*innen bei Anpassungen an Veränderungen („Changemanagement“)

Referat Demografie und Sozialplanung

SEITE 2

Profil-Linien des Referates

LANDKREIS GÖTTINGEN

- ▶ **Synergien** von parallel laufenden Prozessen nutzen:
Vernetzendes Denken und Handeln
- ▶ „**Hauptamt stärkt Ehrenamt**“
- ▶ „**Sorgende Gemeinschaft**“
- ▶ **Präventions- und Sozialraumorientierung**
- ▶ **Daten:** Bevölkerung + Soziale Lage >
Sozialraumbeschreibung und -analyse

Referat Demografie und Sozialplanung

SEITE 3

Entwicklung des Referates 06

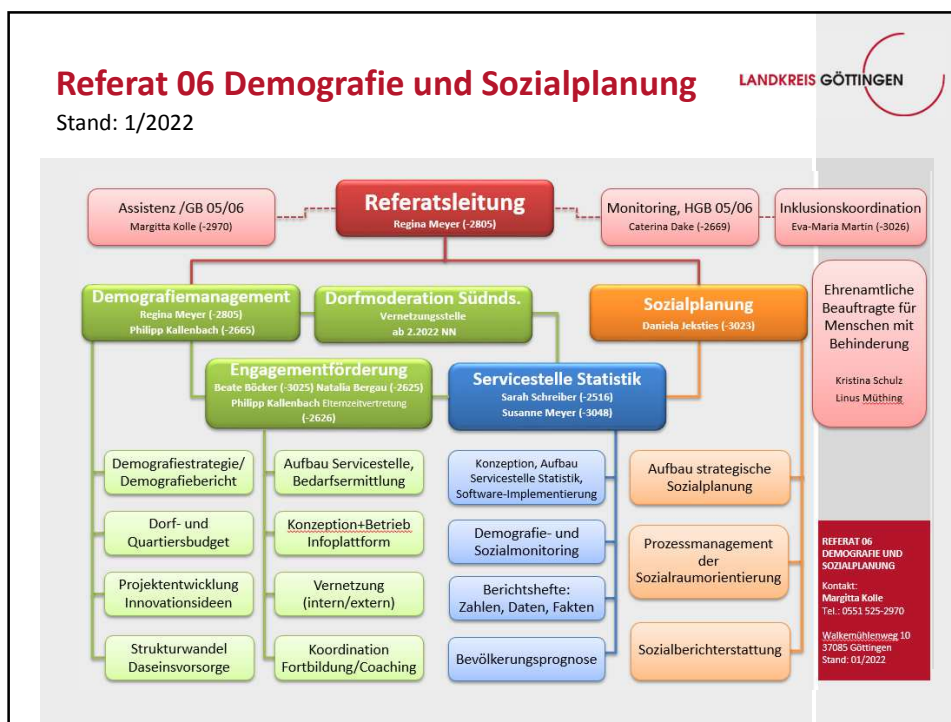
LANDKREIS GÖTTINGEN

Historie

- 2012: **Demografiebeauftragte** im Bau-Dezernat (KT-Beschluss)
- 2013: Gründung des Demografiebeirates (externe Akteure) + der Querschnitts-AG Demografie (verwaltungintern, dezernatsübergreifend)
- 2014: Demografiebericht im KT: Kreisweite Demografiestrategie + Empfehlungen
- 2015-2019: [UR-Projekt Urban-Rural-Solutions \(Bundesförderung\)](#)
- 2016-2020: [Dorf ist nicht gleich Dorf - Dorfmoderation Südniedersachsen \(Land\)](#)
- 2018: [Broschüre WohnLokal – Wohn- und Versorgungsformen \(Land\)](#)
- 2016: **Referat Demografie und Sozialplanung** im Sozial-Dezernat
- 2016 ff: KT ermöglicht Dorfbudget und später auch Quartiersbudget
- 2017 ff: **Sozialplanung:** Sozialstrategie und Präventions- und Sozialraumorientierung
- 2018: KT-Beschluss zur Engagementförderung
- 2019: **Aufbau der Servicestelle Statistik**
- 2019: Konzept und Projektantrag im Bundesprogramm „Hauptamt stärkt Ehrenamt“ >
- 2020-2022: [Bundesförderung GIVE: Gut informiert - vernetzt engagiert](#)
- 2021: **Koordinationsstelle Inklusion** (KT-Beschluss)
Sozialbericht; Statistisches Berichtsheft + Statistik konkret; Innenentwicklung (KT)

Referat Demografie und Sozialplanung

SEITE 4



Aktuelle Themen in 06

LANDKREIS GÖTTINGEN

- Demografiemanagement**
 - Dorfmoderation SN-weit verstetigen
 - Engagementförderung: GIVE-Projektbausteine Plattform, Netzwerk, Coaching umsetzen; Digital-Angebote: Videokonferenzkoffer, iPads (Inklusion), techn. Support, Qualifizierung (Digital-Lotse)
 - niedrigschwellige Fördermittel Dorf- / Quartiersbudget evaluieren > Fördermittelnetz
 - > <https://www.landkreisgoettingen.de/landkreis/regionalentwicklung/demografiemanagement>

- Sozialplanung / Präventions- und Sozialraumorientierung**
 - Sozialbericht in den Gremien präsentieren und evaluieren > 3. Bericht
 - Sozialraumkonferenz HMÜ
 - Einführung eines Sozialmonitorings als Frühwarnsystem
 - > <https://www.landkreisgoettingen.de/landkreis/regionalentwicklung/sozialplanung>

- Inklusionskoordination** www.inklusion-bewegen.de
 - Prozess Inklusion bewegen unter Corona stabilisieren; Nutzung www.wheelmap.org erproben + auswerten
 - Einarbeitung der Behindertenbeauftragten; Begleitung und Aktivierung neuer Beiräte
 - Projekt „ZRS-Zukunftsregion Südniedersachsen – Inklusion“ mit der Steuerungsgruppe Inklusion bewegen“ stabil verknüpfen

- Statistikstelle** <https://www.landkreisgoettingen.de/landkreis/regionalentwicklung/servicestelle-statistik>
 - Verbreitung der stat. Berichtshefte; Feedback; Beratung intern + extern;
 - Einpflegen der neuen Bevölkerungszahlen 2021; Bedarfsermittlung für neue Berichte

Referat Demografie und Sozialplanung

SEITE 6

Produktziele 2022 im Haushalt

LANDKREIS GÖTTINGEN

Produkt 0610 Demografie und Sozialplanung

1. Sozialregionen bzw. **Sozialräume** werden gebildet
Modellraum HMÜ
2. **Behindertenbeiräte** nehmen ihre Arbeit auf
i.P. OHA-Bad Grund; angedacht: Dransfeld, Bad Sachsa
3. Angebote der **Engagementförderung** werden genutzt
Plattform, Netzwerk, Coaching
4. Soziale Teilhabe der **älteren Generation** verbessern (mit 50,51)
Altersbild-Workshop in Dez II; Generationendialog durch Freiwilligentreffen
5. **Angebote der Kreisverwaltung** bekannter machen (mit 51)
Hybrid-Veranstaltungen mit den FamZ

Referat Demografie und Sozialplanung

SEITE 7

Konkrete Serviceangebote

LANDKREIS GÖTTINGEN

...aus dem Referat 06

➤ Demografiemanagement

Servicestelle Bürgerschaftliches Engagement
- iPads, Videokonferenzkoffer, Fotoausstellung
- Vernetzung der Freiwilligen

give@landkreisgoettingen.de

Demografiebeirat: Ideenpool, Beteiligungsort
Dorf- und Quartiersbudget: Erklärvideos ☺

meyerR@landkreisgoettingen.de

kolle@landkreisgoettingen.de

kallenbach@landkreisgoettingen.de

<https://www.landkreisgoettingen.de/landkreis/gemeinden/dorfentwicklung/dorfbudget-quartiersbudget>

Beratung und Lotsenfunktion für Kommunen, Vereine, Bürger*innen

➤ Statistikstelle + Sozialplanung

- 2. Sozialbericht
- Präventionsbericht
- Statistisches Berichtsheft; Statistik konkret
- Beratung bei Datenanfragen

jeksties@landkreisgoettingen.de

Statistik@landkreisgoettingen.de

➤ Inklusionskoordination

- Begleitung der Beauftragen und Beiräte für Menschen mit Behinderung
- Beratung zu Barrierefreiheit

martin06@landkreisgoettingen.de

Referat Demografie und Sozialplanung

SEITE 8