

Wasserschutzgebiet Lonau

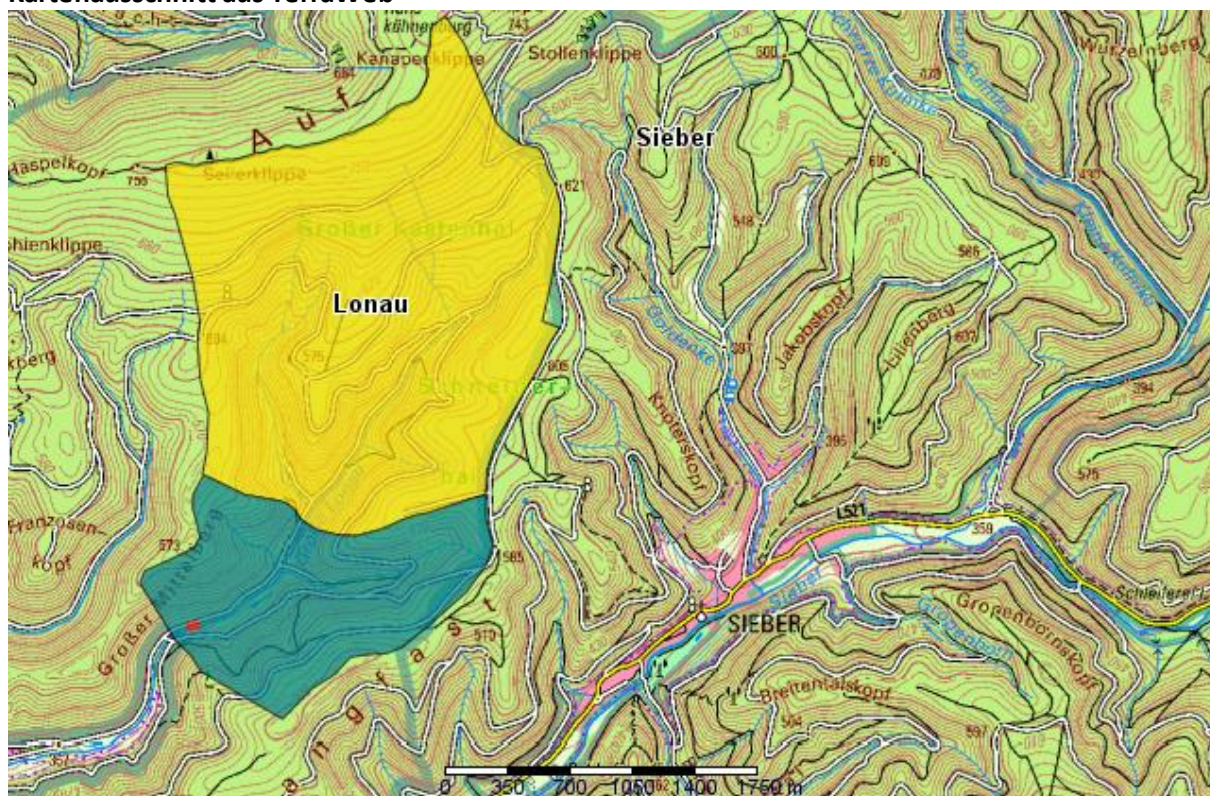
Datum der Festsetzung

31.08.1970

Gemeinde

Stadt Herzberg am Harz

Kartenausschnitt aus TerraWeb



Schutzzone II
 Schutzzone III

Schutzzweck	Für die im Kirchtal gelegene Wassergewinnungsanlage der Gemeinde Lonau wird im Interesse der öffentlichen Wasserversorgung zum Schutz vor nachteiligen Einwirkungen ein Wasserschutzgebiet festgesetzt.
Quelle/ Verordnungs- text	Amtsblatt für den Regierungsbezirk Hildesheim von 1970 Seite 178ff. Die Verordnung des WSG Lonau ist unter folgendem Link zu finden: Verordnung Lonau
Versorgungs- betrieb	Städtischen Betriebe der Stadt Herzberg am Harz
Versorgungs- gebiet	Ortschaft Lonau
Bewilligte Fördermenge	17.300 m ³ /a

Trinkwasser-analyse des WVU	-----
Gebietsgröße	5,6 km ²
Landwirt-schaftliche Nutzfläche des TGG (rel. Anteil an GG)	0,0
Trinkwasser-schutz-kooperation	keine
Handlungsbe-reich gemäß Prioritäten-programm	-----
Sonstige Informationen	Uferfiltrat aus der Lonau, in reinem Waldgebiet

Erstellt: 2018