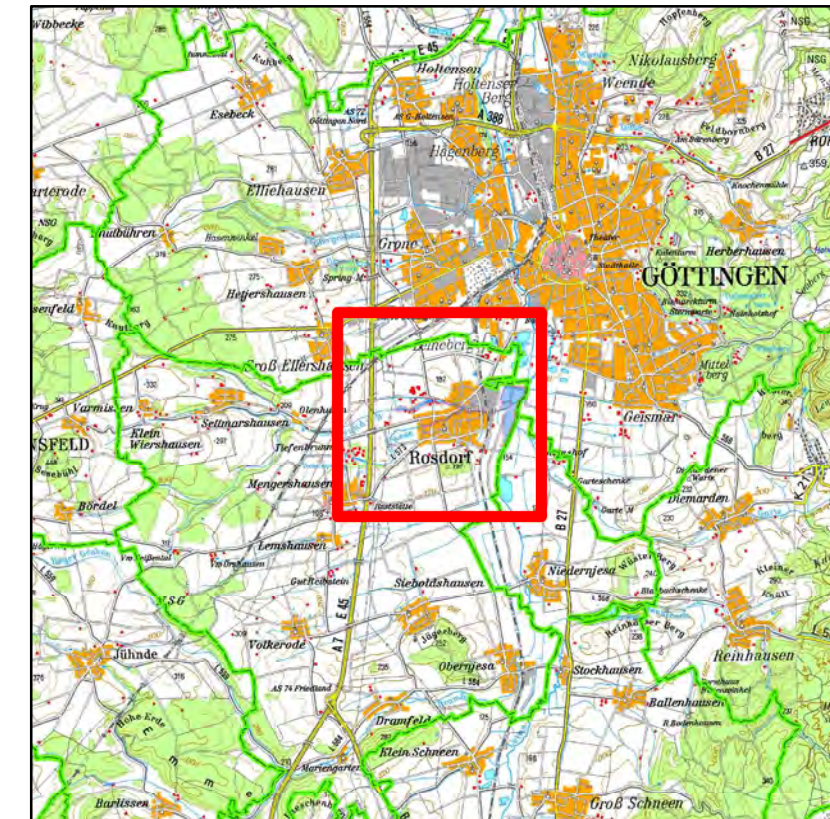










Vorläufige Sicherung der Überschwemmungsgebiete Rase und Grundbach im Landkreis Göttingen

Übersichtskarte

Bek. des NLWKN vom 19.12.2012
Az.: EGB32.62023/2-488172



Legende

-  Gewässerachse
-  Gemeindegrenze
-  Landkreisgrenze
-  Landesgrenze
-  vorläufige Sicherung (soweit nicht bereits festgesetzt)
-  nachrichtlich
-  vorläufige Sicherung
-  gesetzliches Überschwemmungsgebiet

0 0,5 1 Kilometer

1:15.000

Quelle:
Auszug aus den Geobasisdaten
der Niedersächsischen Vermessungs-
und Katasterverwaltung ©2005



Aufgestellt: Göttingen, 08.11.2012

