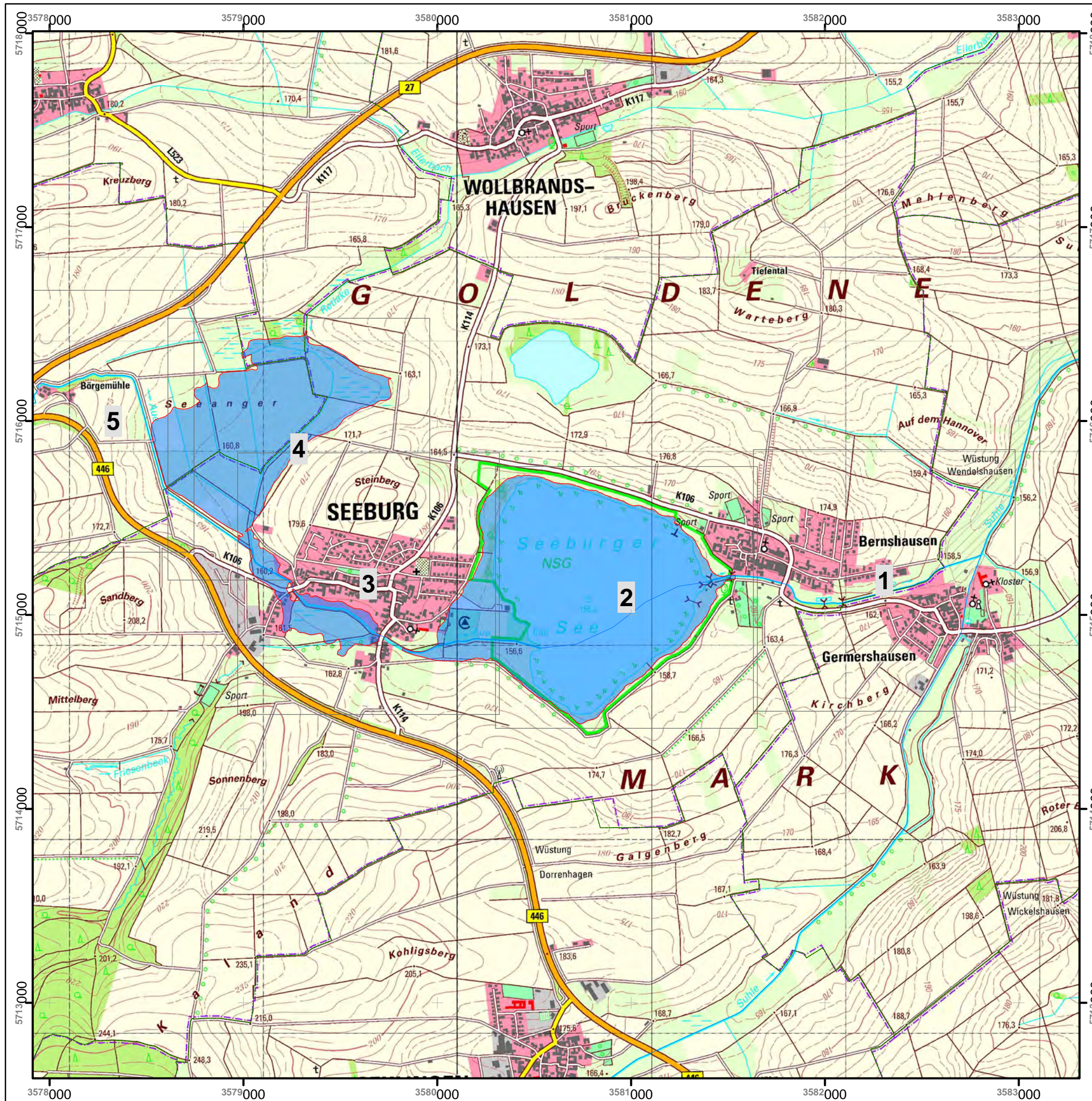
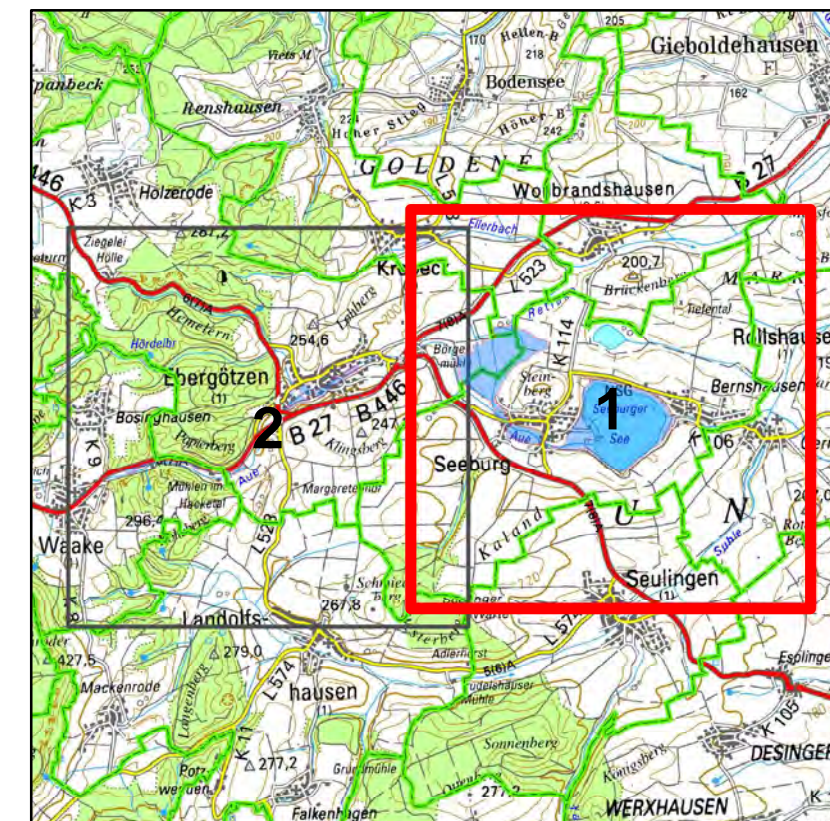


# Vorläufige Sicherung des Überschwemmungsgebietes der Aue im Landkreis Göttingen

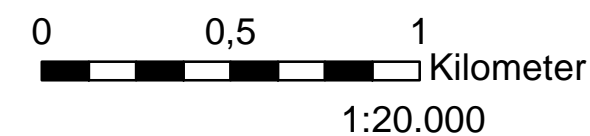
## Übersichtskarte

Bek. des NLWKN vom 23.01.2013  
Az.: EGB32.62023/2-4882466



### Legende

- vorläufige Sicherung (soweit nicht bereits festgesetzt)
- nachrichtlich
- vorläufige Sicherung
- gesetzliches Überschwemmungsgebiet
- Gewässerachse
- Gemeindegrenze
- Landkreisgrenze
- Landesgrenze



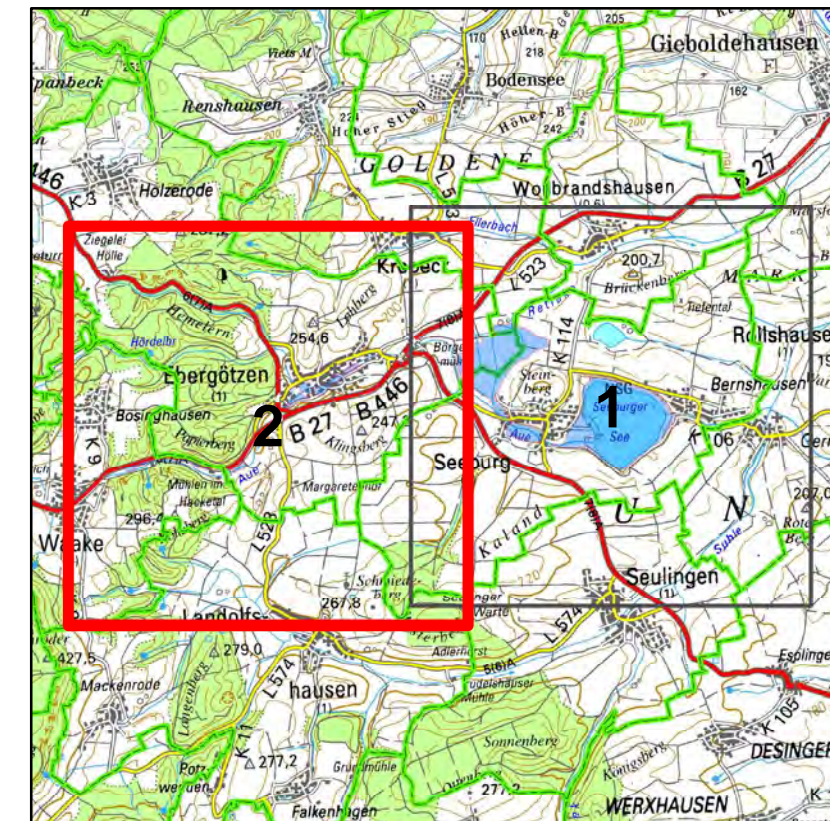
Quelle:  
Auszug aus den Geobasisdaten  
der Niedersächsischen Vermessungs-  
und Katasterverwaltung ©2005



# Vorläufige Sicherung des Überschwemmungsgebietes der Aue im Landkreis Göttingen

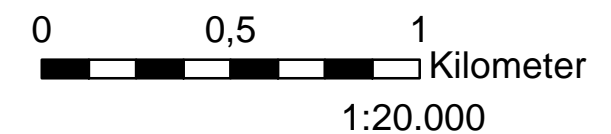
## Übersichtskarte

Bek. des NLWKN vom 23.01.2013  
Az.: EGB32.62023/2-4882466



### Legende

- vorläufige Sicherung (soweit nicht bereits festgesetzt)
- nachrichtlich
- vorläufige Sicherung
- gesetzliches Überschwemmungsgebiet
- Gewässerachse
- Gemeindegrenze
- Landkreisgrenze
- Landesgrenze



Quelle:  
Auszug aus den Geobasisdaten  
der Niedersächsischen Vermessungs-  
und Katasterverwaltung ©2005

