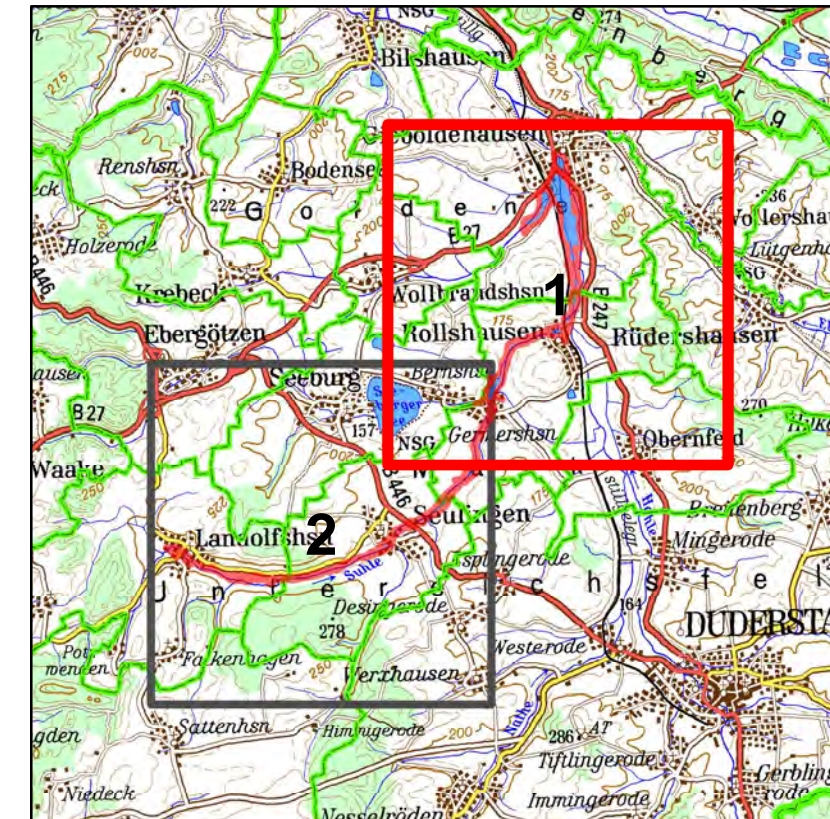








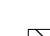
Vorläufige Sicherung des Überschwemmungsgebietes der Suhle im Landkreis Göttingen

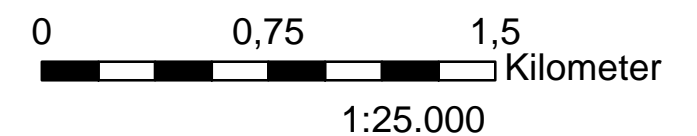
Übersichtskarte 1

Bek. des NLWKN vom 19.03.2014
Az.: EGB32.62023/2-488246



Legende

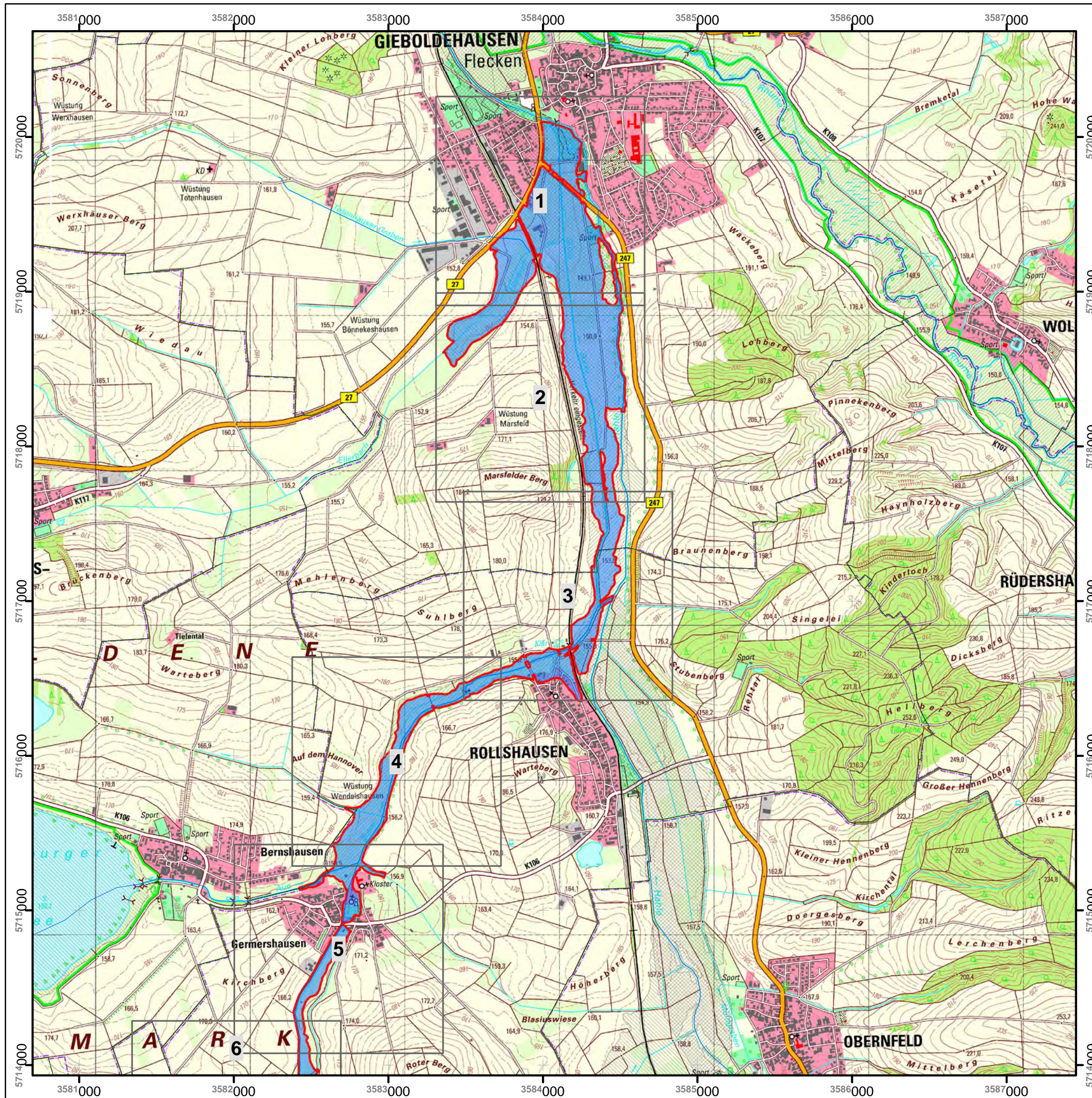
-  Gewässerachse
-  Gemeindegrenze
-  Landkreisgrenze
-  Landesgrenze
-  vorläufige Sicherung (soweit nicht bereits festgesetzt)
nachrichtlich
-  vorläufige Sicherung
-  gesetzliches Überschwemmungsgebiet



Quelle:
Auszug aus den Geobasisdaten
der Niedersächsischen Vermessungs-
und Katasterverwaltung ©2014



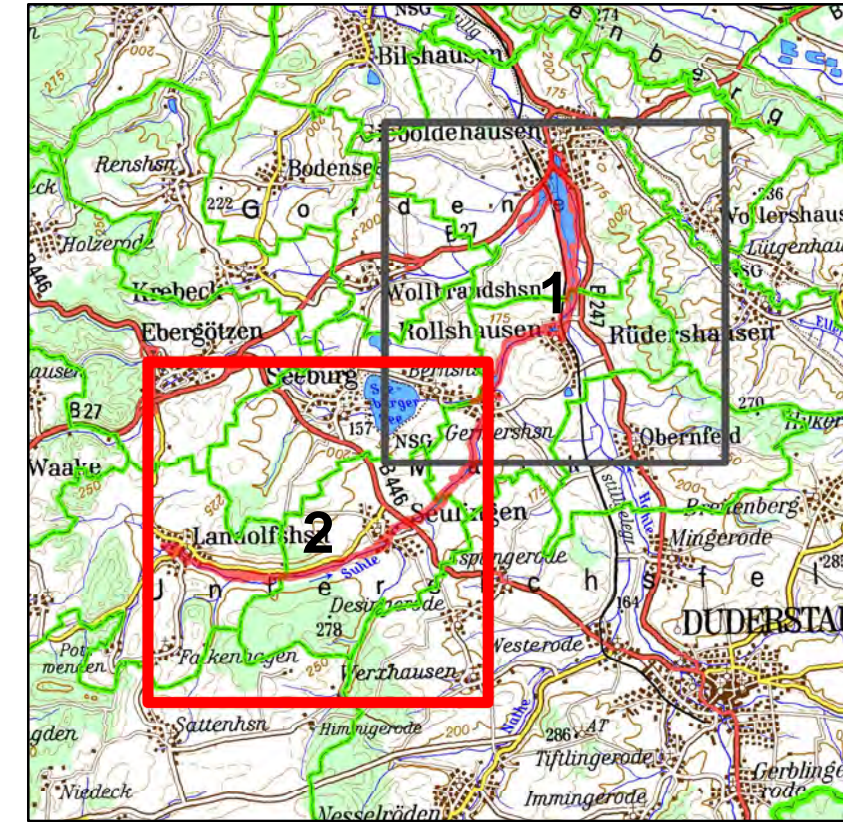
Aufgestellt: Göttingen, 14.02.2014



Vorläufige Sicherung
des Überschwemmungsgebietes
der Suhle
im Landkreis Göttingen

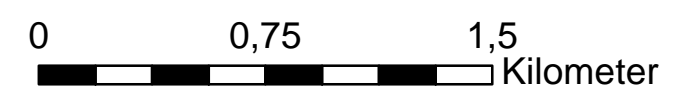
Übersichtskarte 2

Bek. des NLWKN vom 19.03.2014
Az.: EGB32.62023/2-488246



Legende

- Gewässerachse
- Gemeindegrenze
- Landkreisgrenze
- Landesgrenze
- vorläufige Sicherung (soweit nicht bereits festgesetzt)
nachrichtlich
- vorläufige Sicherung
- gesetzliches Überschwemmungsgebiet



1:25.000

Quelle:
Auszug aus den Geobasisdaten
der Niedersächsischen Vermessungs-
und Katasterverwaltung ©2014



Aufgestellt: Göttingen, 14.02.2014

