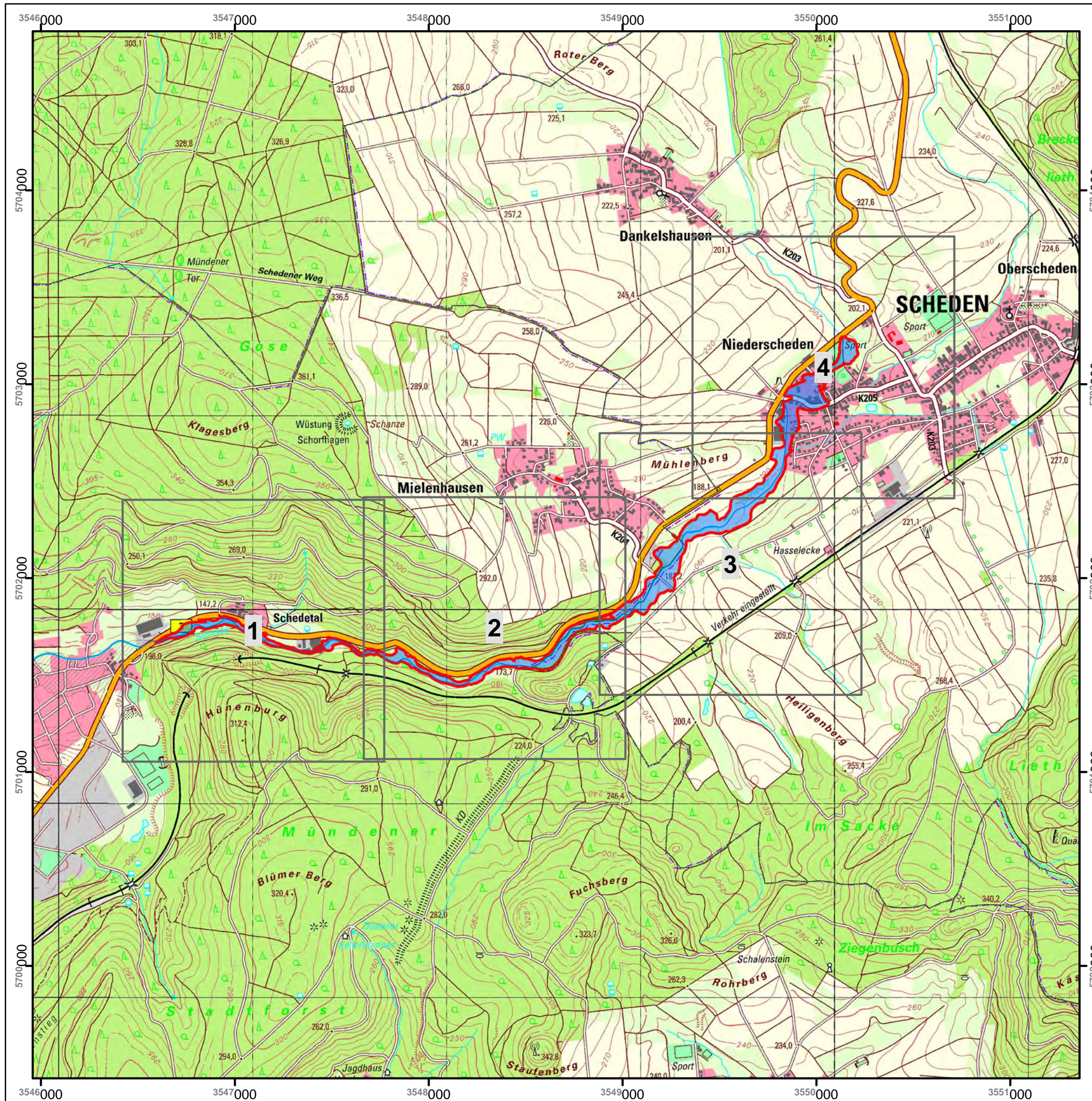
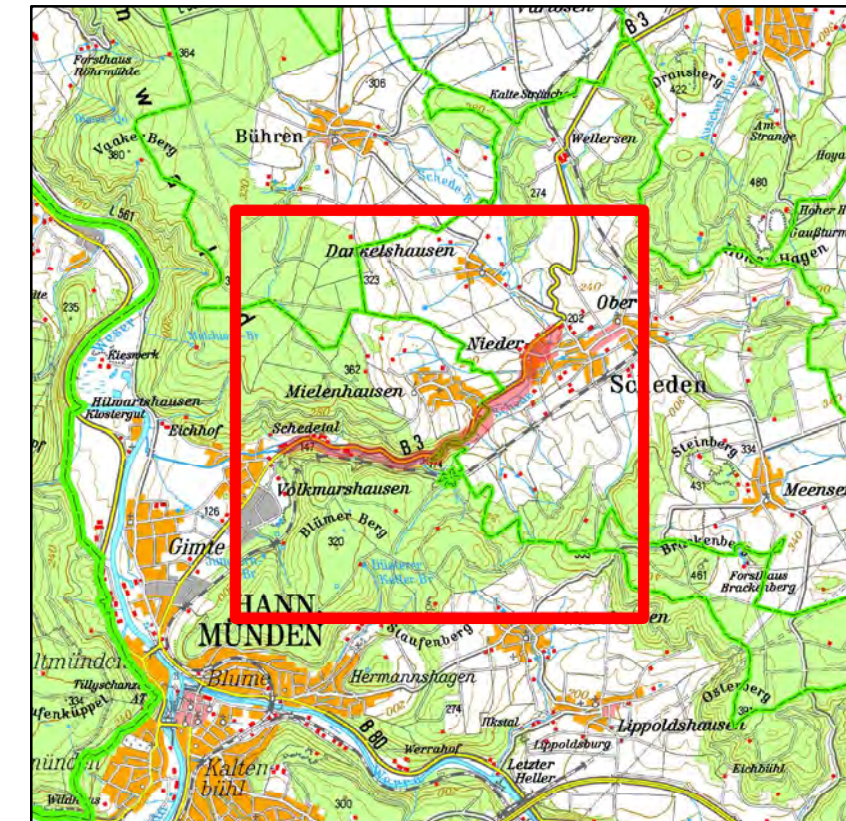










Vorläufige Sicherung des Überschwemmungsgebietes der Schede im Landkreis Göttingen

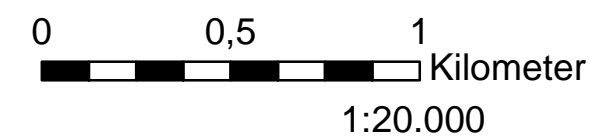
Übersichtskarte

Bek. des NLWKN vom 12.03.2014
Az.: EGB32.62023/2-432



Legende

-  Gewässerachse
-  Gemeindegrenze
-  Landkreisgrenze
-  Landesgrenze
-  vorläufige Sicherung (soweit nicht bereits festgesetzt)
-  nachrichtlich
-  vorläufige Sicherung
-  gesetzliches Überschwemmungsgebiet



Quelle:
Auszug aus den Geobasisdaten
der Niedersächsischen Vermessungs-
und Katasterverwaltung ©2014

