

Osterode am Harz

St. Andreasberg

Sieber

Lönau

Hörden am Harz

Hattorf am Harz

Elbingerode

Herzberg am Harz



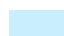

Scharzfeld

**Anlage 1**

**Übersichtskarte zur Verordnung über das Naturschutzgebiet "Siebertal"**



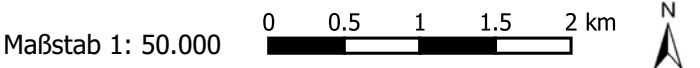
**Legende**

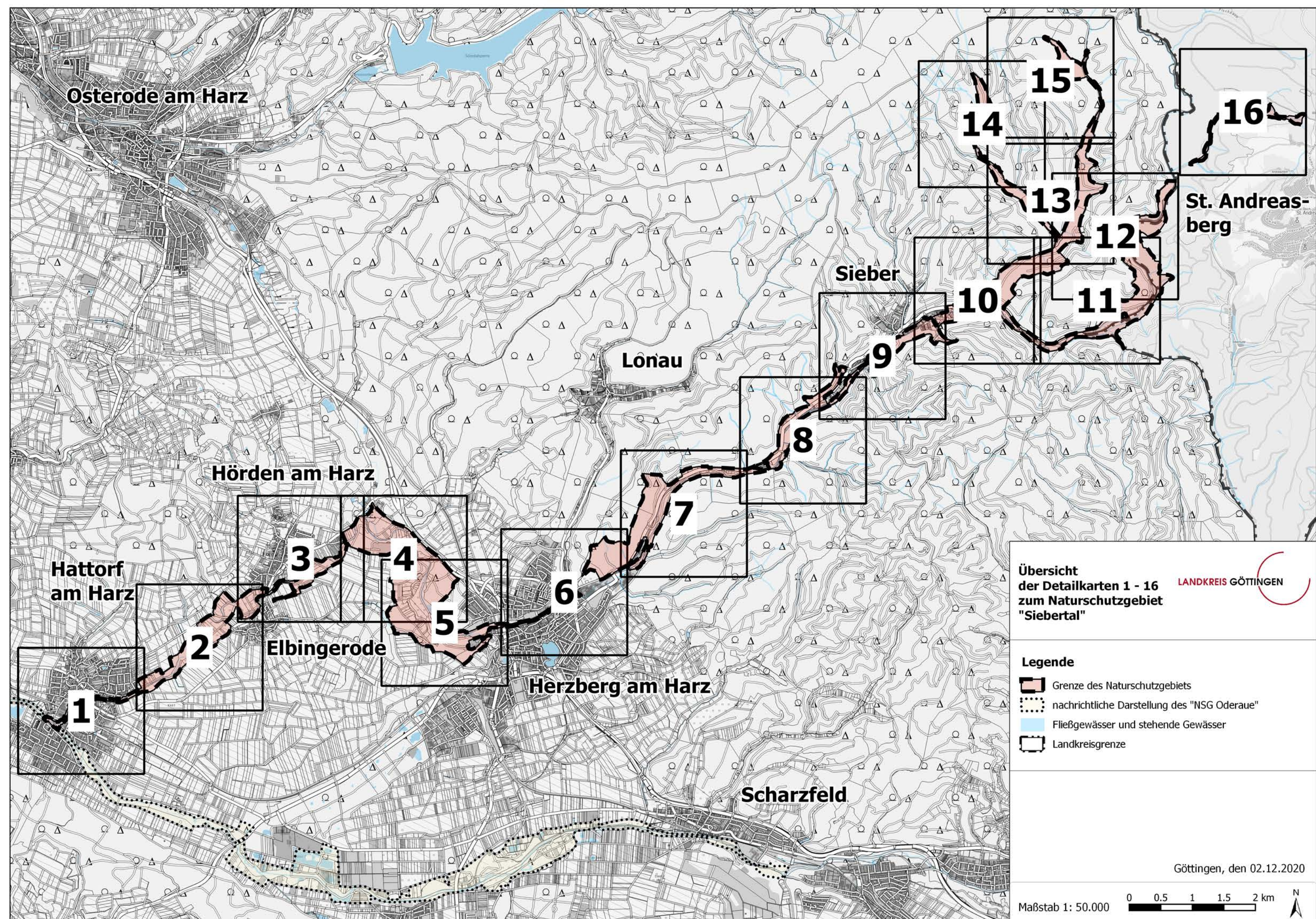
-  Grenze des Naturschutzgebiets
-  nachrichtliche Darstellung des "NSG Oderaue"
-  Fließgewässer und stehende Gewässer
-  Landkreisgrenze

Landkreis Göttingen  
Der Landrat

gez.  
Bernhard Reuter

Göttingen, den 02.12.2020





Osterode am Harz

16

St. Andreasberg

Sieber

Lönau

Hörden am Harz

Hattorf am Harz

Elbingerode





Herzberg am Harz

Scharzfeld

Übersicht  
der Detailkarten 1 - 16  
zum Naturschutzgebiet  
"Siebertal"

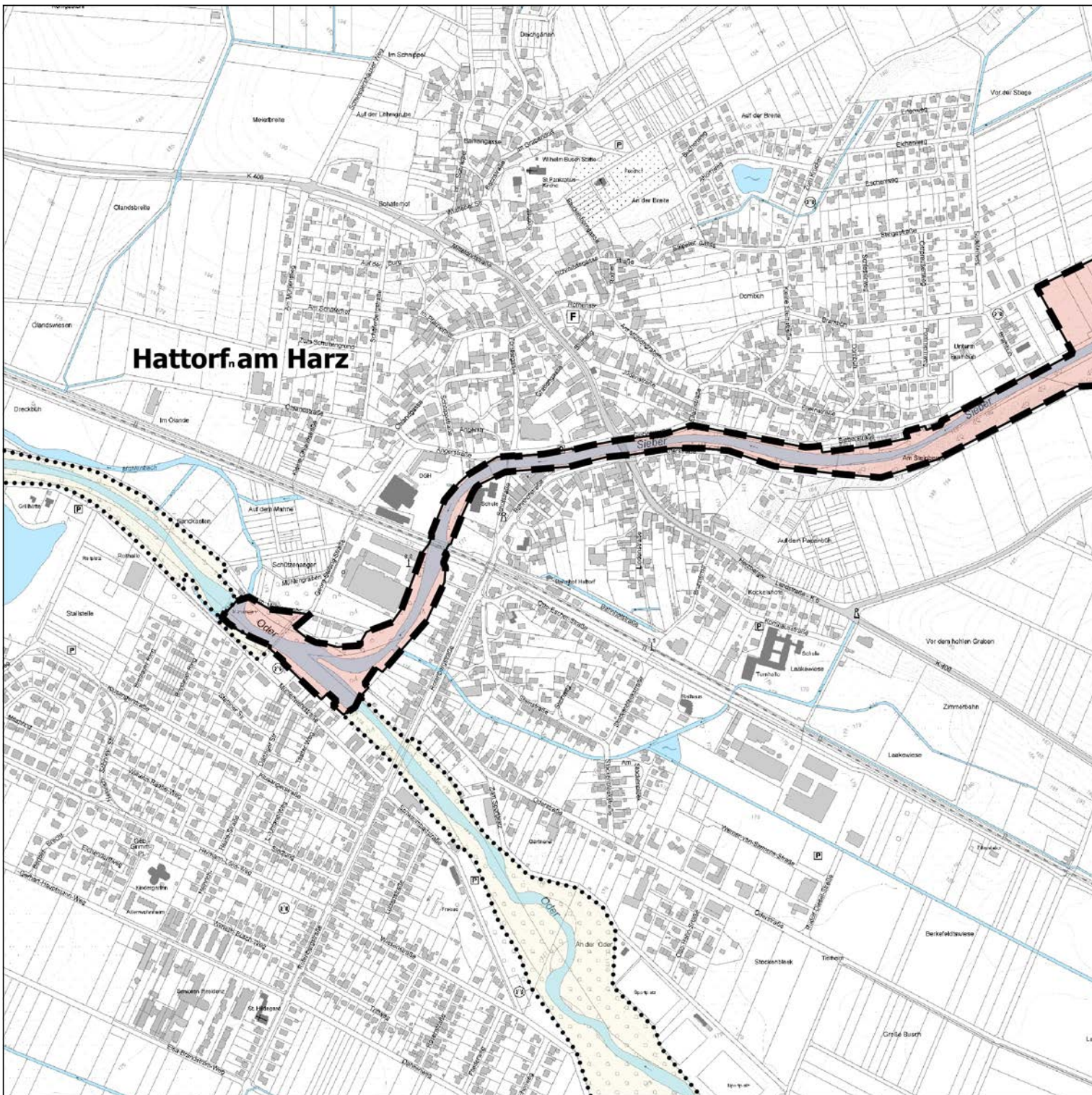
LANDKREIS GÖTTINGEN

**Legende**

-  Grenze des Naturschutzgebiets
-  nachrichtliche Darstellung des "NSG Oderaue"
-  Fließgewässer und stehende Gewässer
-  Landkreisgrenze

Göttingen, den 02.12.2020



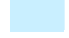

Maßstab 1: 50.000  

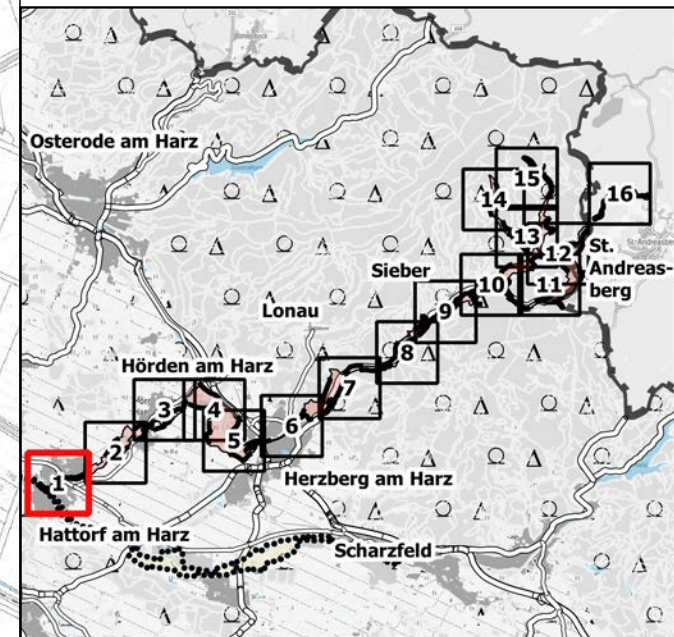


## Anlage 2

### Detailkarte 1 zur Verordnung über das Naturschutzgebiet "Siebertal"

#### Legende

-  Grenze des Naturschutzgebiets
-  nachrichtliche Darstellung des NSG "Oderaue"
-  Fließgewässer und stehende Gewässer
-  Landkreisgrenze

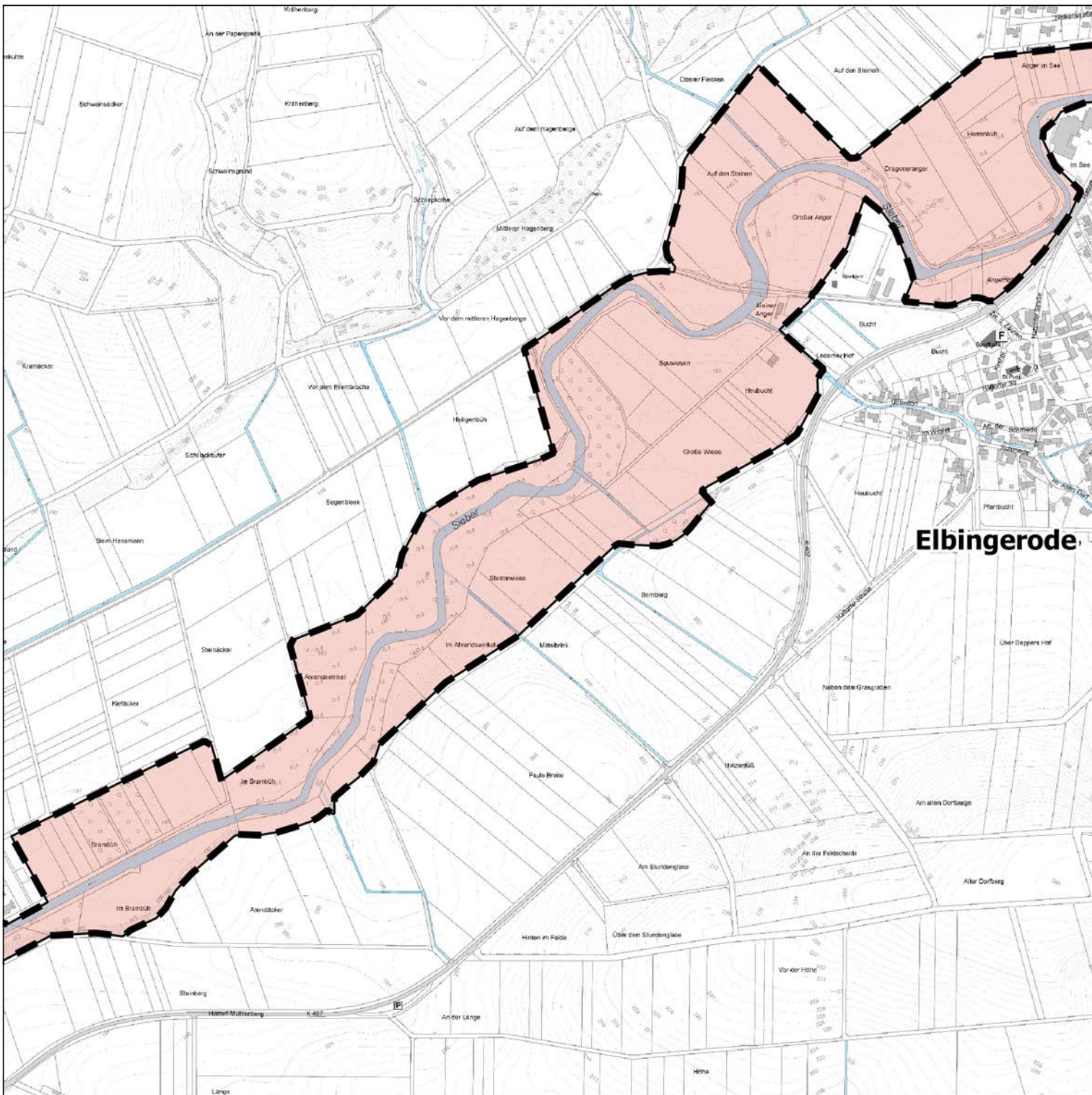


Maßstab 1:10.000  0 100 200 300 m 

Landkreis Göttingen  
Der Landrat

gez.  
Bernhard Reuter



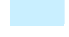

Göttingen, den 02.12.2020

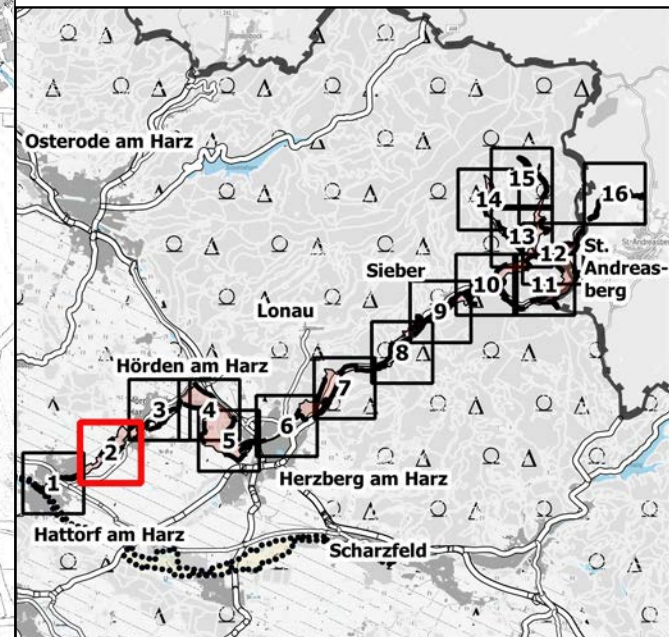


## Anlage 2

### Detailkarte 2 zur Verordnung über das Naturschutzgebiet "Siebertal"

#### Legende

-  Grenze des Naturschutzgebiets
-  nachrichtliche Darstellung des NSG "Oderaeue"
-  Fließgewässer und stehende Gewässer
-  Landkreisgrenze

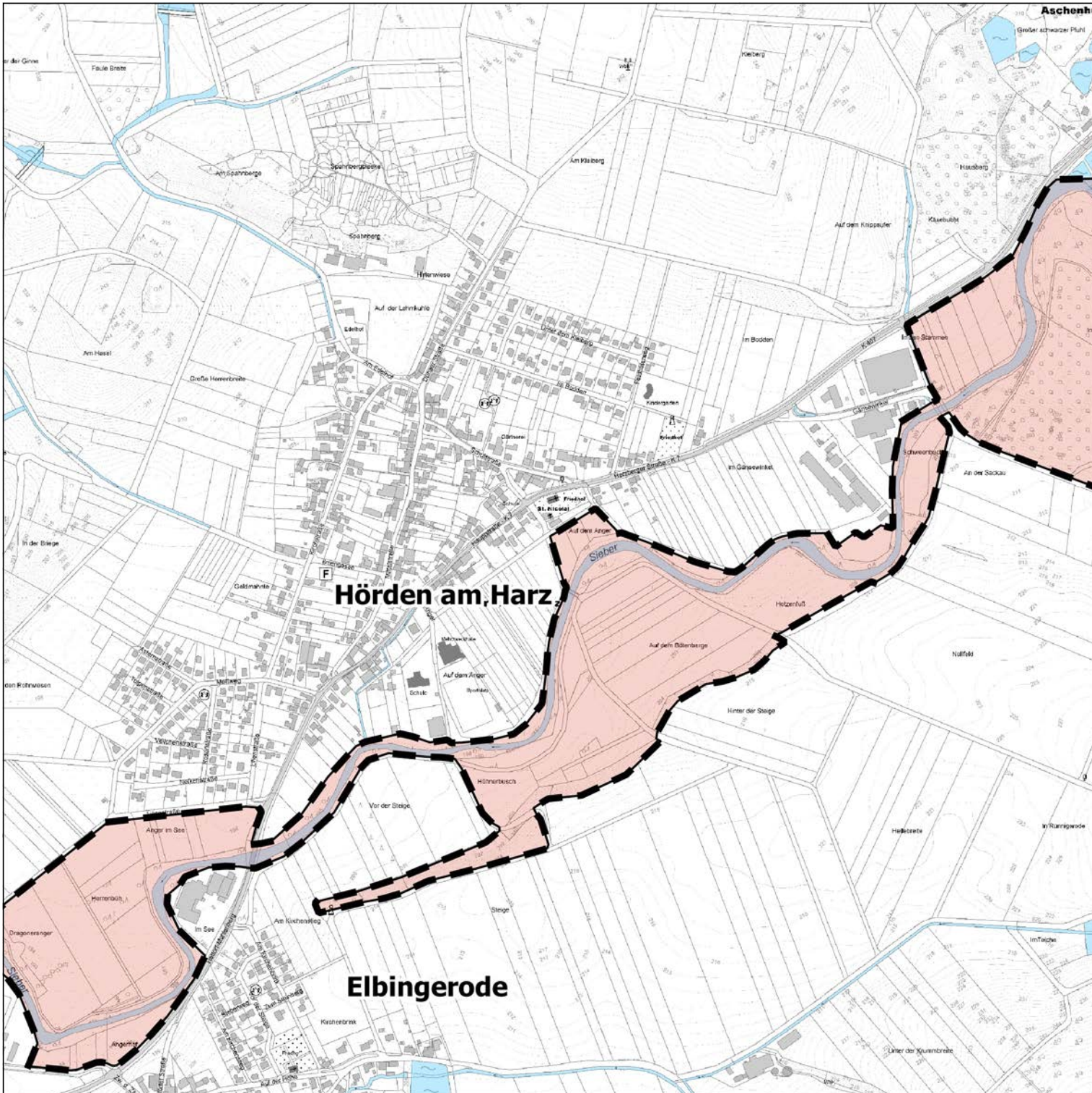


Maßstab 1:10.000  N

Landkreis Göttingen  
Der Landrat

gez.  
Bernhard Reuter



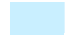

Göttingen, den 02.12.2020

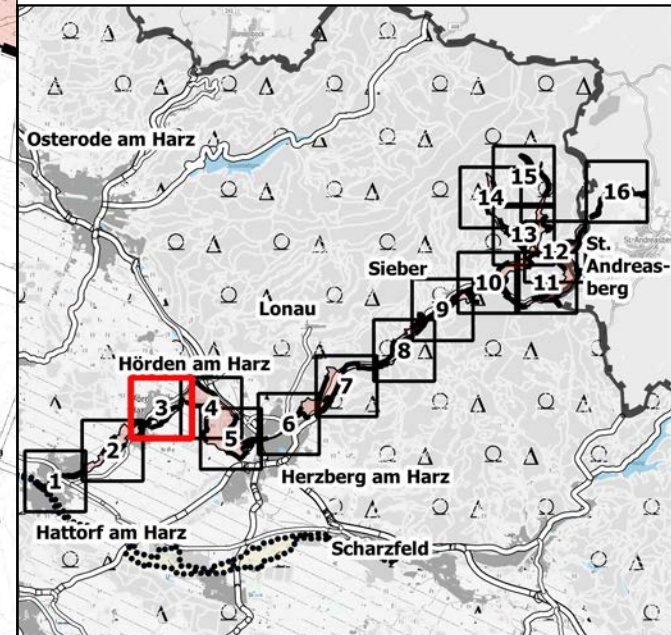


## Anlage 2

### Detailkarte 3 zur Verordnung über das Naturschutzgebiet "Siebertal"

#### Legende

-  Grenze des Naturschutzgebiets
-  nachrichtliche Darstellung des NSG "Oderaeue"
-  Fließgewässer und stehende Gewässer
-  Landkreisgrenze

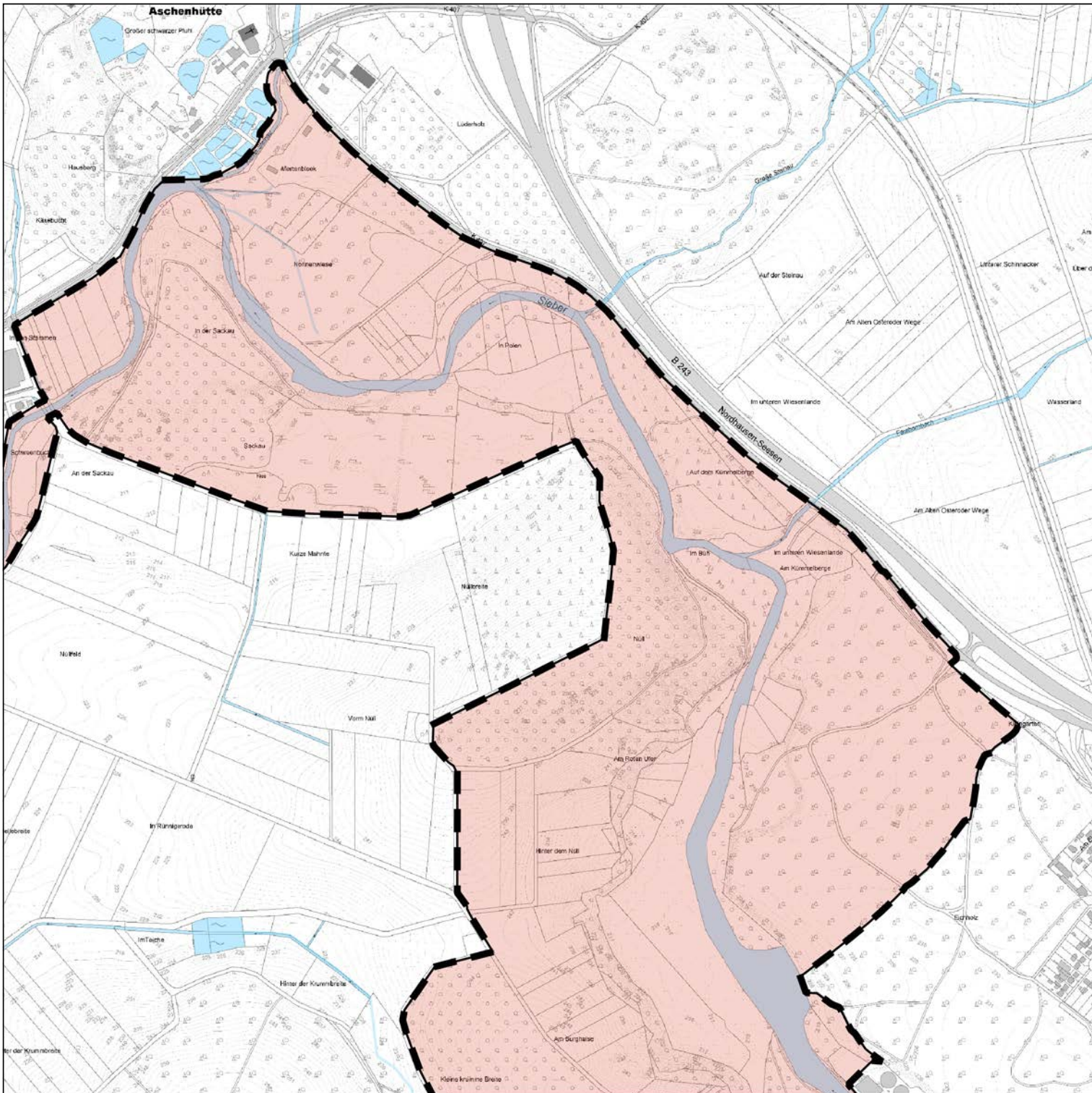


Maßstab 1:10.000  

Landkreis Göttingen  
Der Landrat

gez.  
Bernhard Reuter

Göttingen, den 02.12.2020



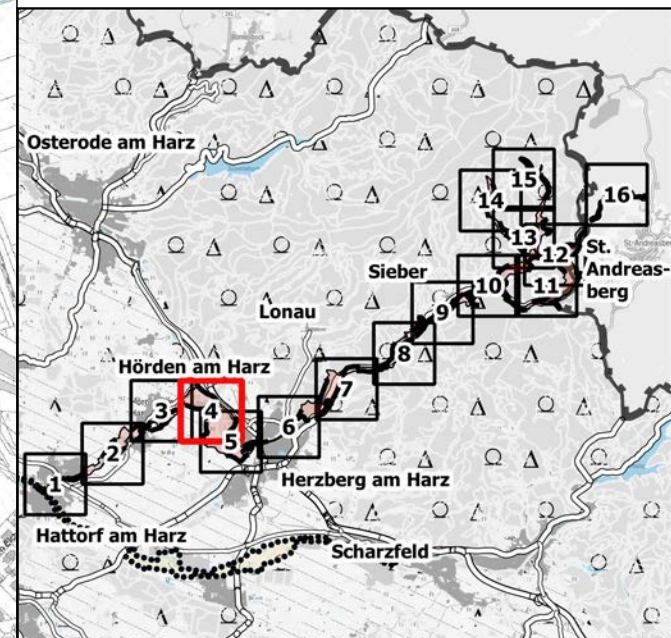
## Anlage 2



### Detailkarte 4 zur Verordnung über das Naturschutzgebiet "Siebertal"

#### Legende

- Grenze des Naturschutzgebiets
- nachrichtliche Darstellung des NSG "Oderaue"
- Fließgewässer und stehende Gewässer
- Landkreisgrenze

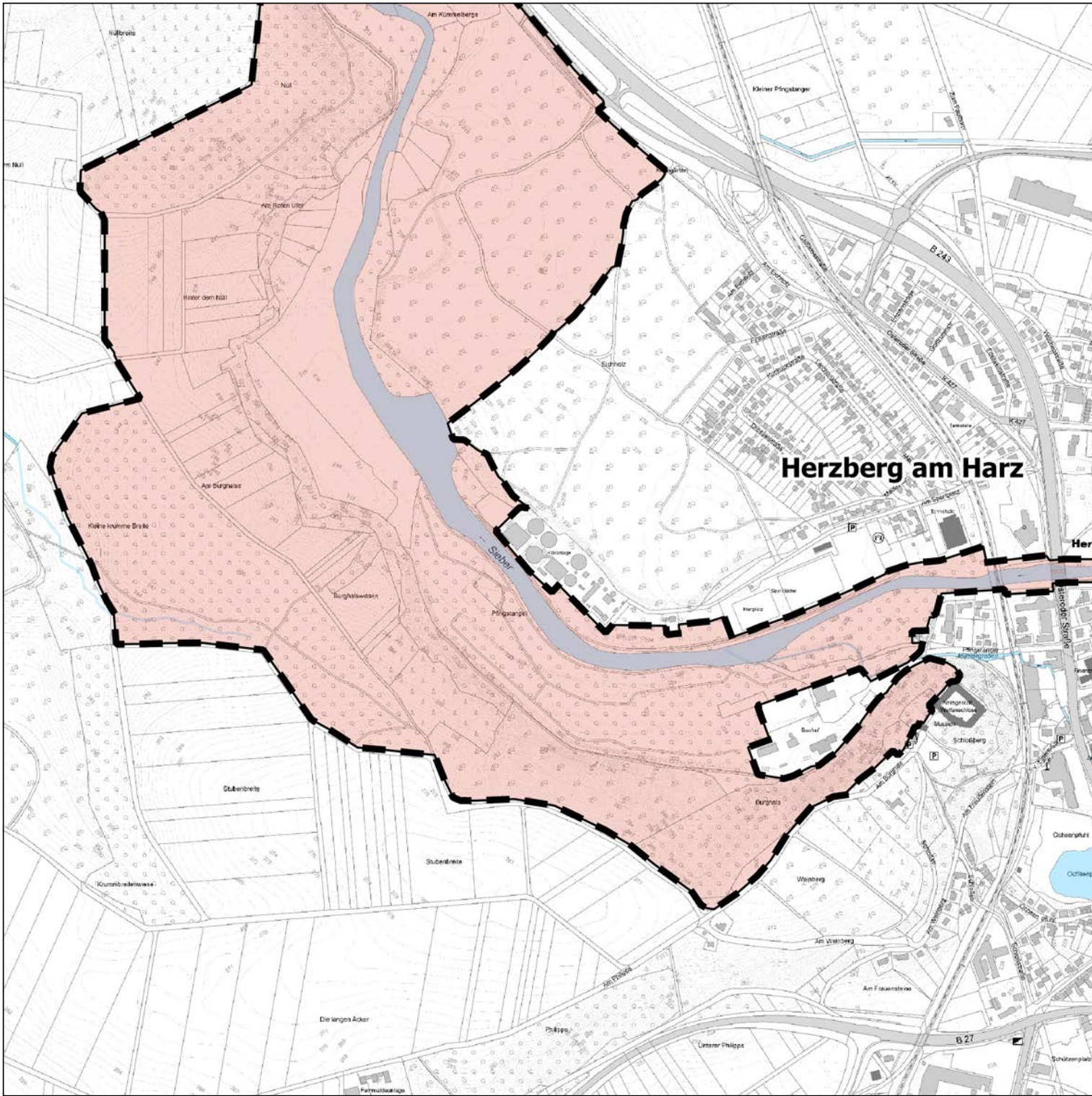


Maßstab 1:10.000 0 100 200 300 m N

Landkreis Göttingen  
Der Landrat

gez.  
Bernhard Reuter



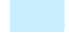

Göttingen, den 02.12.2020

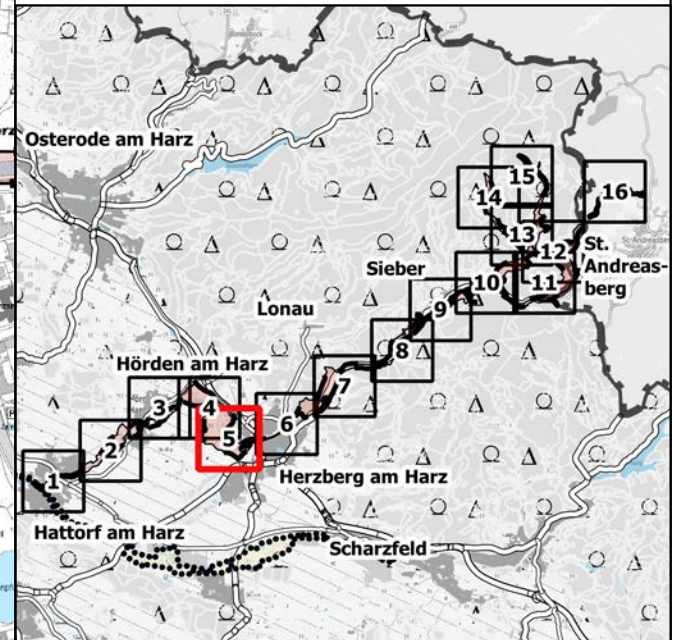


## Anlage 2

### Detailkarte 5 zur Verordnung über das Naturschutzgebiet "Siebertal"

#### Legende

-  Grenze des Naturschutzgebiets
-  nachrichtliche Darstellung des NSG "Oderaue"
-  Fließgewässer und stehende Gewässer
-  Landkreisgrenze

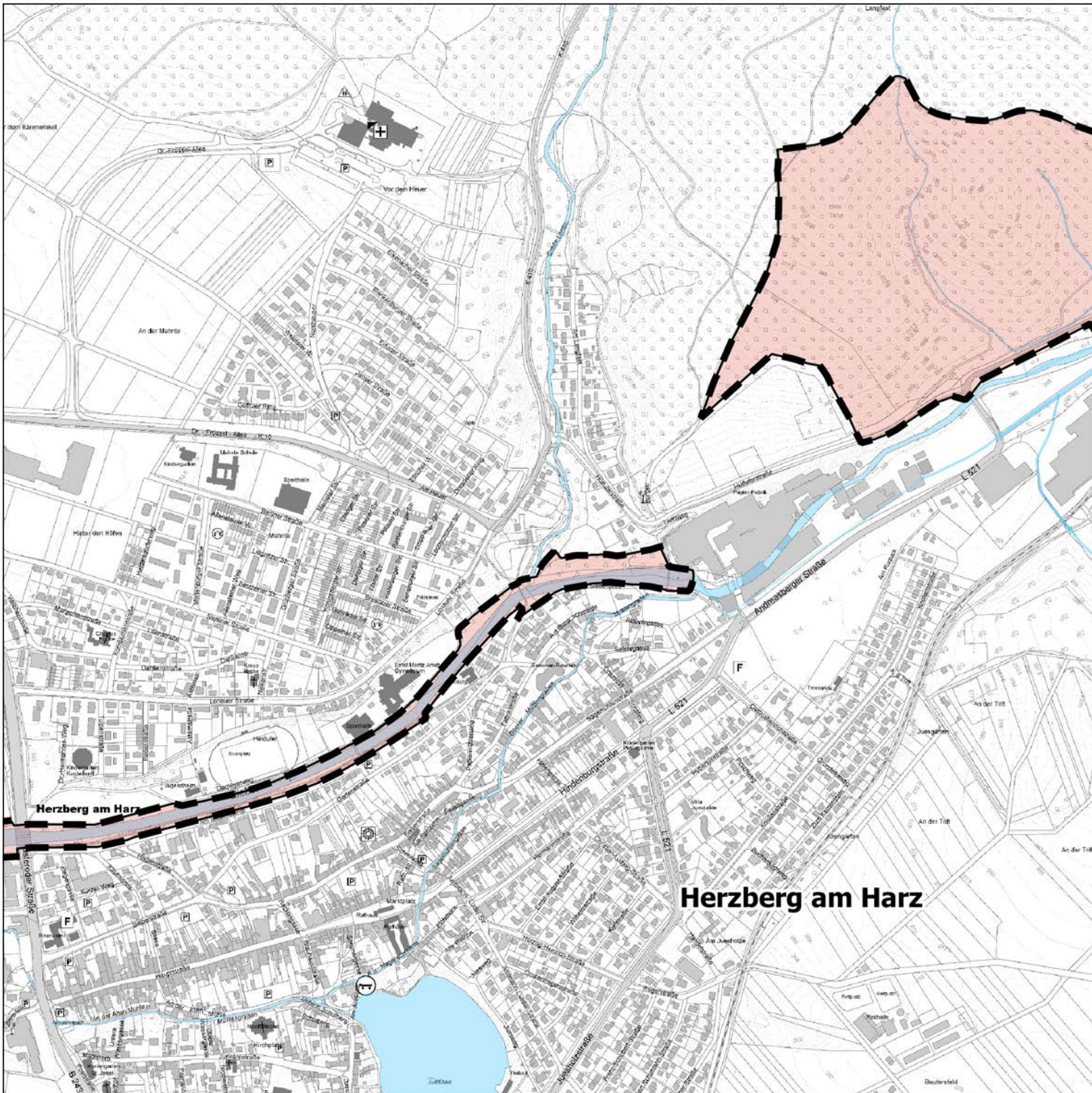


Maßstab 1:10.000  0 100 200 300 m 

Landkreis Göttingen  
Der Landrat

gez.  
Bernhard Reuter



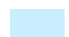

Göttingen, den 02.12.2020

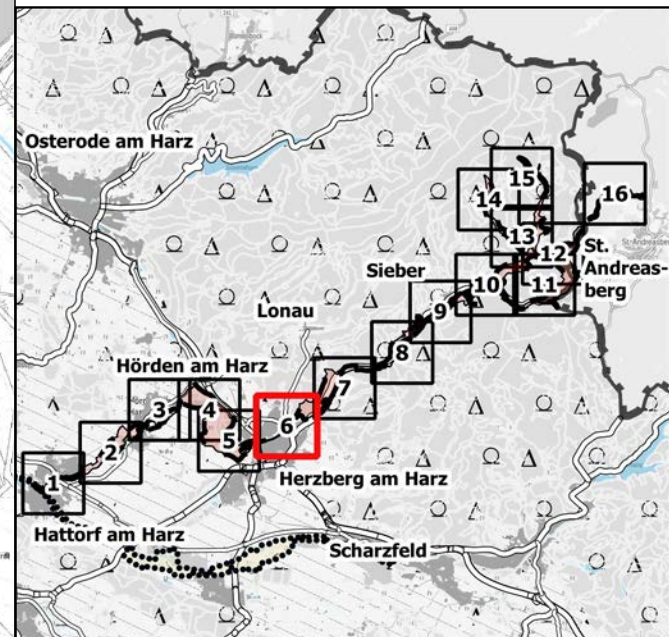


## Anlage 2

### Detailkarte 6 zur Verordnung über das Naturschutzgebiet "Siebertal"

#### Legende

-  Grenze des Naturschutzgebiets
-  nachrichtliche Darstellung des NSG "Oderaue"
-  Fließgewässer und stehende Gewässer
-  Landkreisgrenze



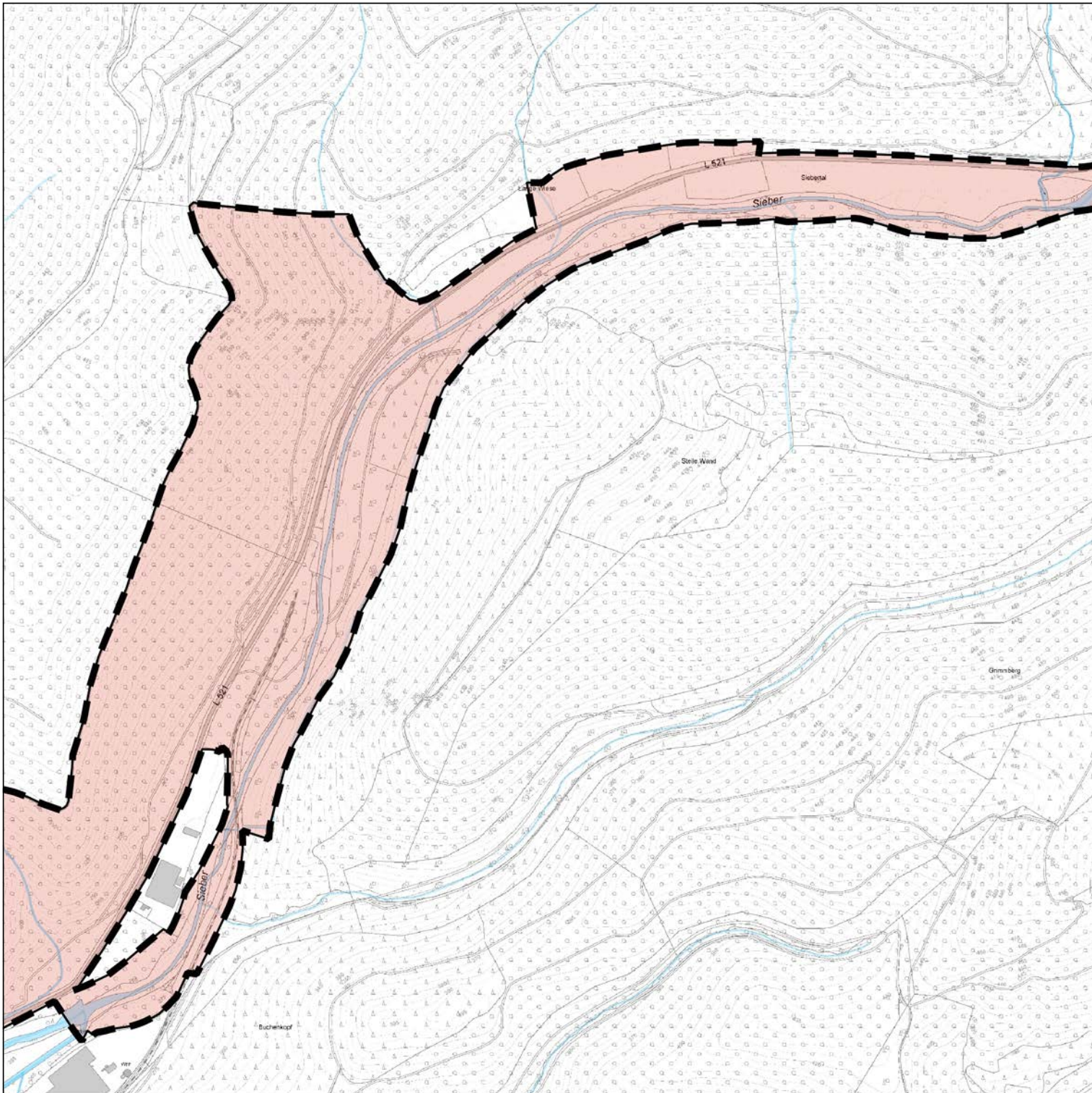
Maßstab 1:10.000  0 100 200 300 m 

Landkreis Göttingen  
Der Landrat

gez.  
Bernhard Reuter

Göttingen, den 02.12.2020



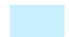



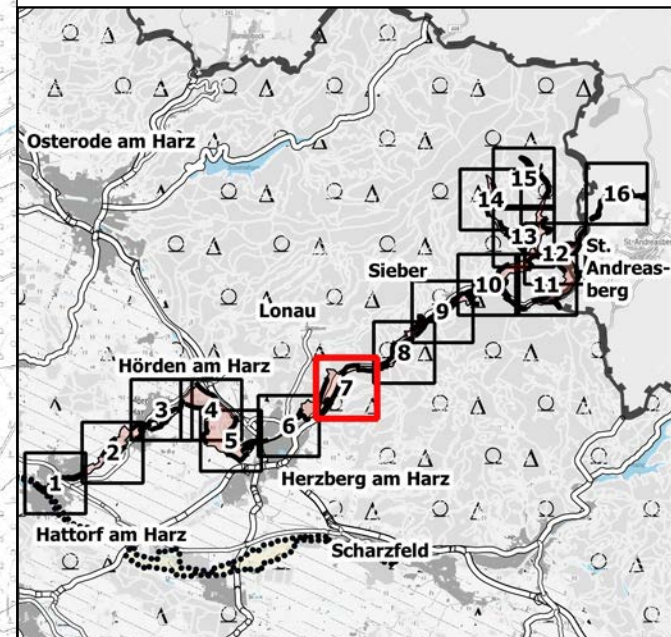


## Anlage 2

### Detailkarte 7 zur Verordnung über das Naturschutzgebiet "Siebertal"

#### Legende

-  Grenze des Naturschutzgebiets
-  nachrichtliche Darstellung des NSG "Oderaue"
-  Fließgewässer und stehende Gewässer
-  Landkreisgrenze

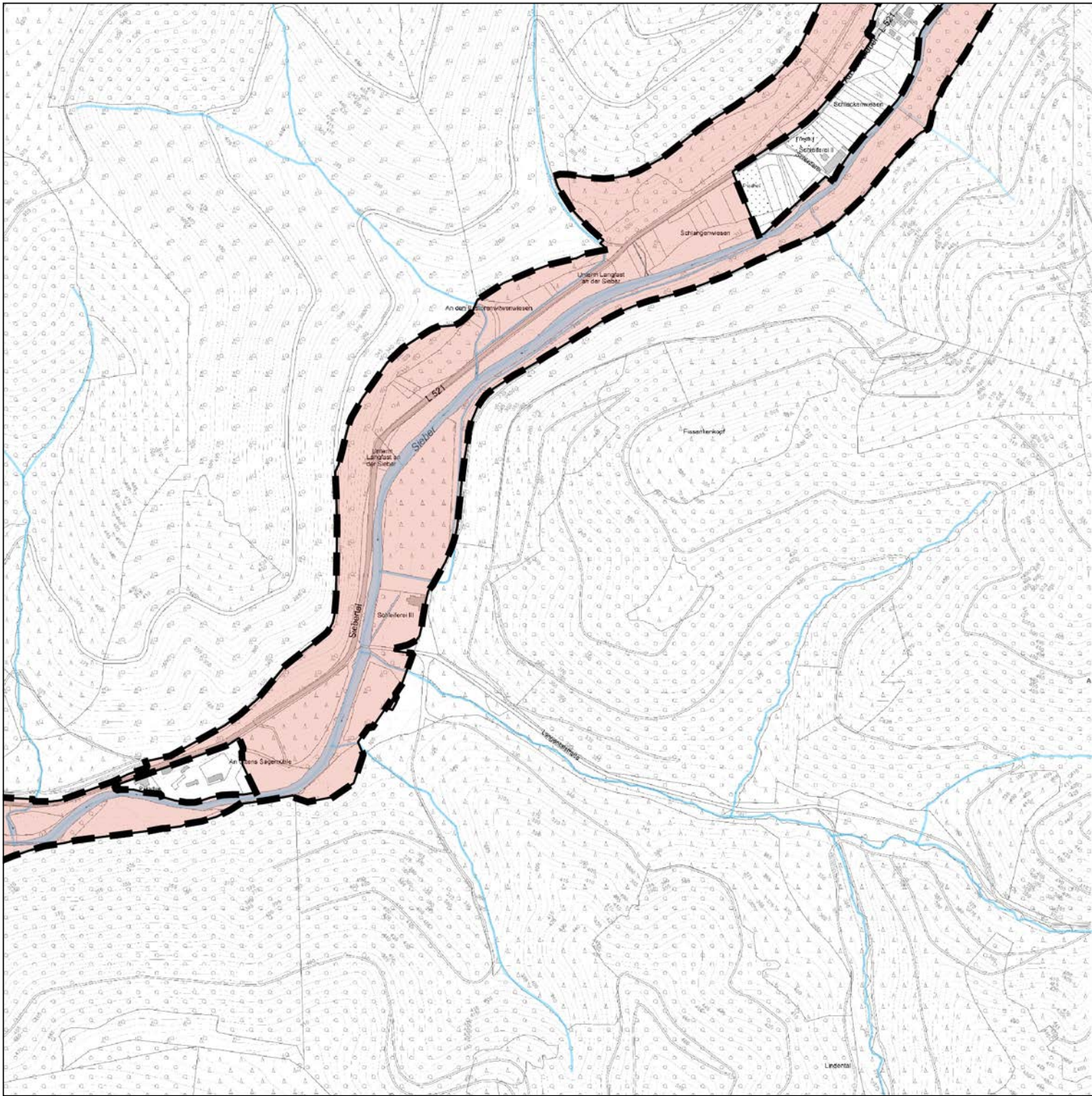


Maßstab 1:10.000  

Landkreis Göttingen  
Der Landrat

gez.  
Bernhard Reuter



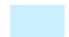

Göttingen, den 02.12.2020

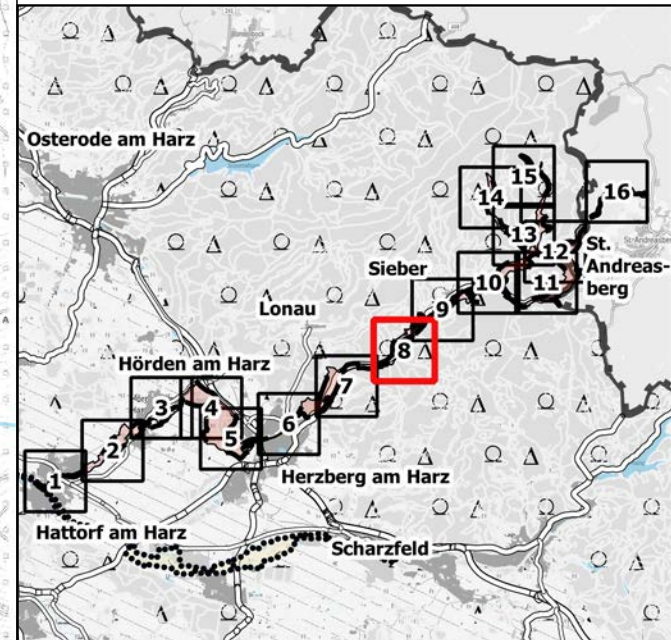


## Anlage 2

### Detailkarte 8 zur Verordnung über das Naturschutzgebiet "Siebertal"

#### Legende

-  Grenze des Naturschutzgebiets
-  nachrichtliche Darstellung des NSG "Oderaue"
-  Fließgewässer und stehende Gewässer
-  Landkreisgrenze

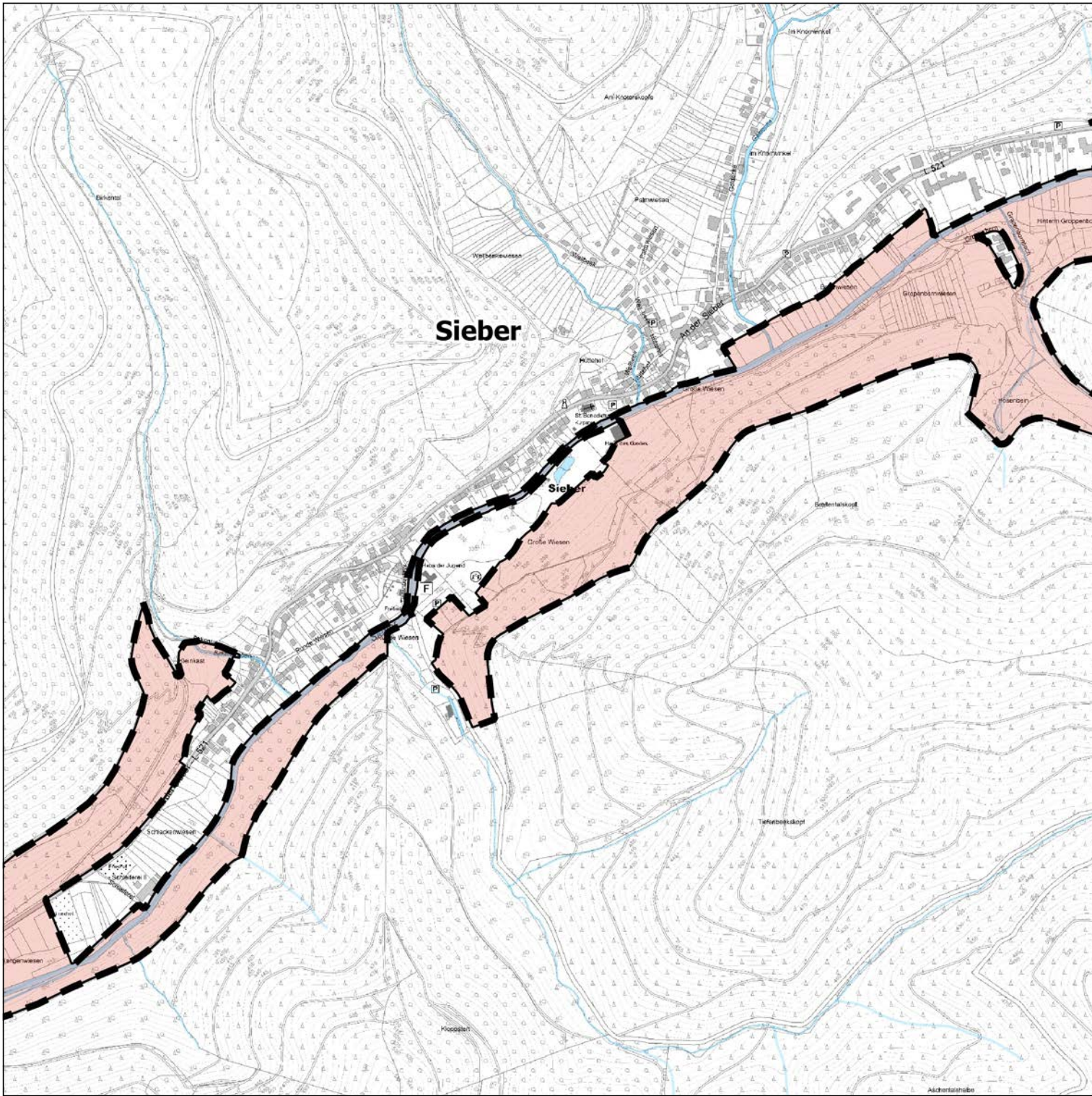


Maßstab 1:10.000  

Landkreis Göttingen  
Der Landrat

gez.  
Bernhard Reuter



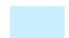

Göttingen, den 02.12.2020

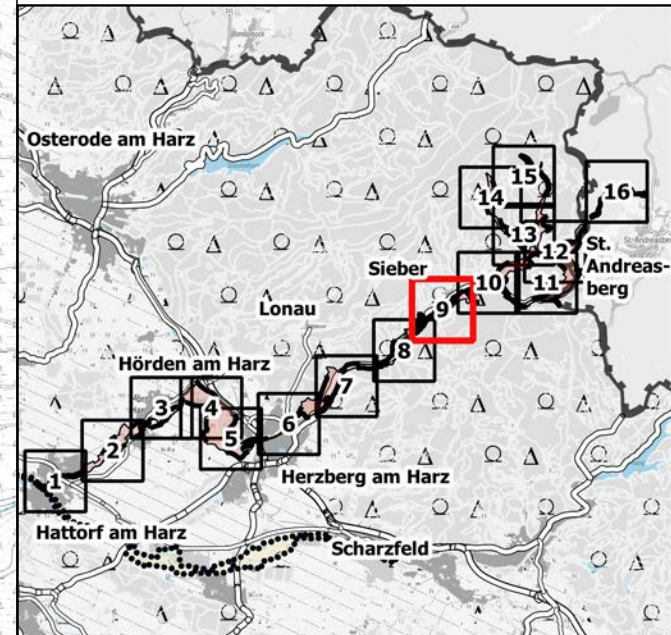


## Anlage 2

### Detailkarte 9 zur Verordnung über das Naturschutzgebiet "Siebertal"

#### Legende

-  Grenze des Naturschutzgebiets
-  nachrichtliche Darstellung des NSG "Oderaue"
-  Fließgewässer und stehende Gewässer
-  Landkreisgrenze

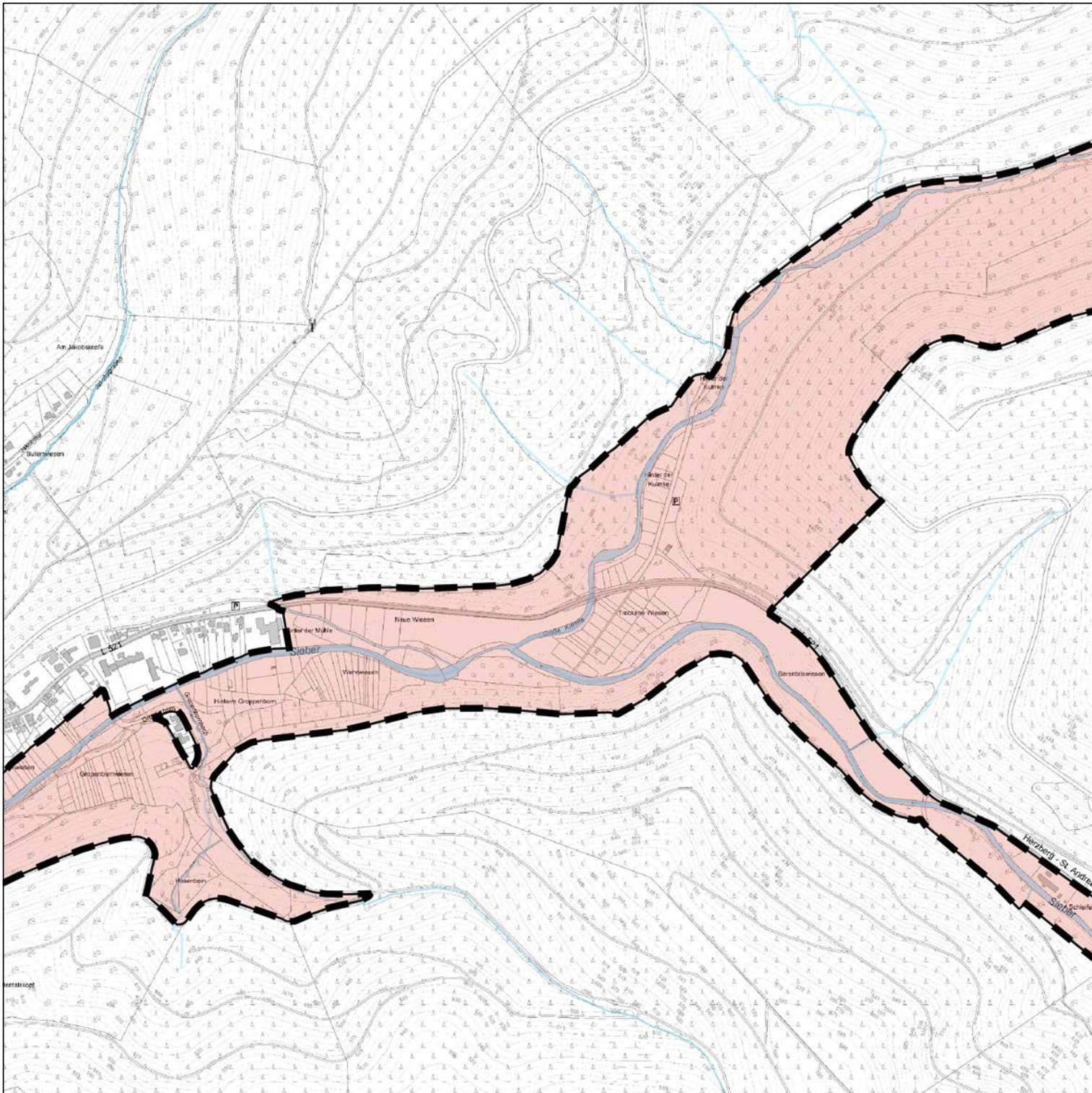


Maßstab 1:10.000  0 100 200 300 m 

Landkreis Göttingen  
Der Landrat

gez.  
Bernhard Reuter



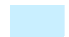

Göttingen, den 02.12.2020

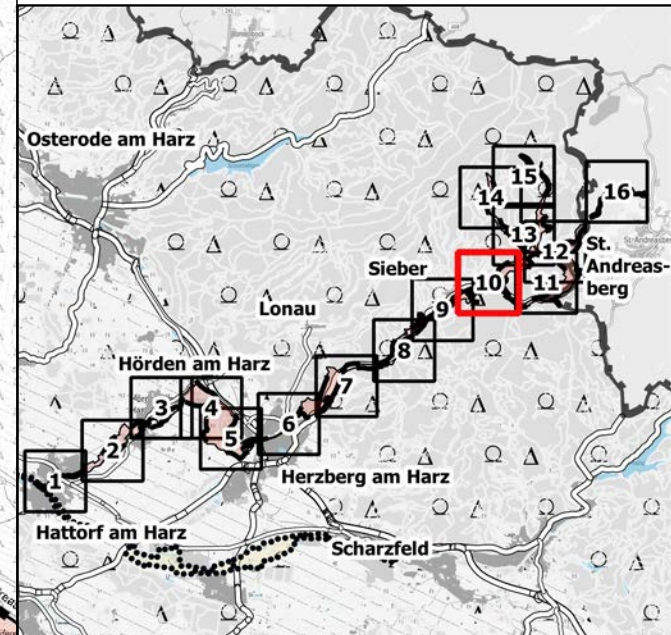


## Anlage 2

### Detailkarte 10 zur Verordnung über das Naturschutzgebiet "Siebertal"

#### Legende

-  Grenze des Naturschutzgebiets
-  nachrichtliche Darstellung des NSG "Oderaue"
-  Fließgewässer und stehende Gewässer
-  Landkreisgrenze

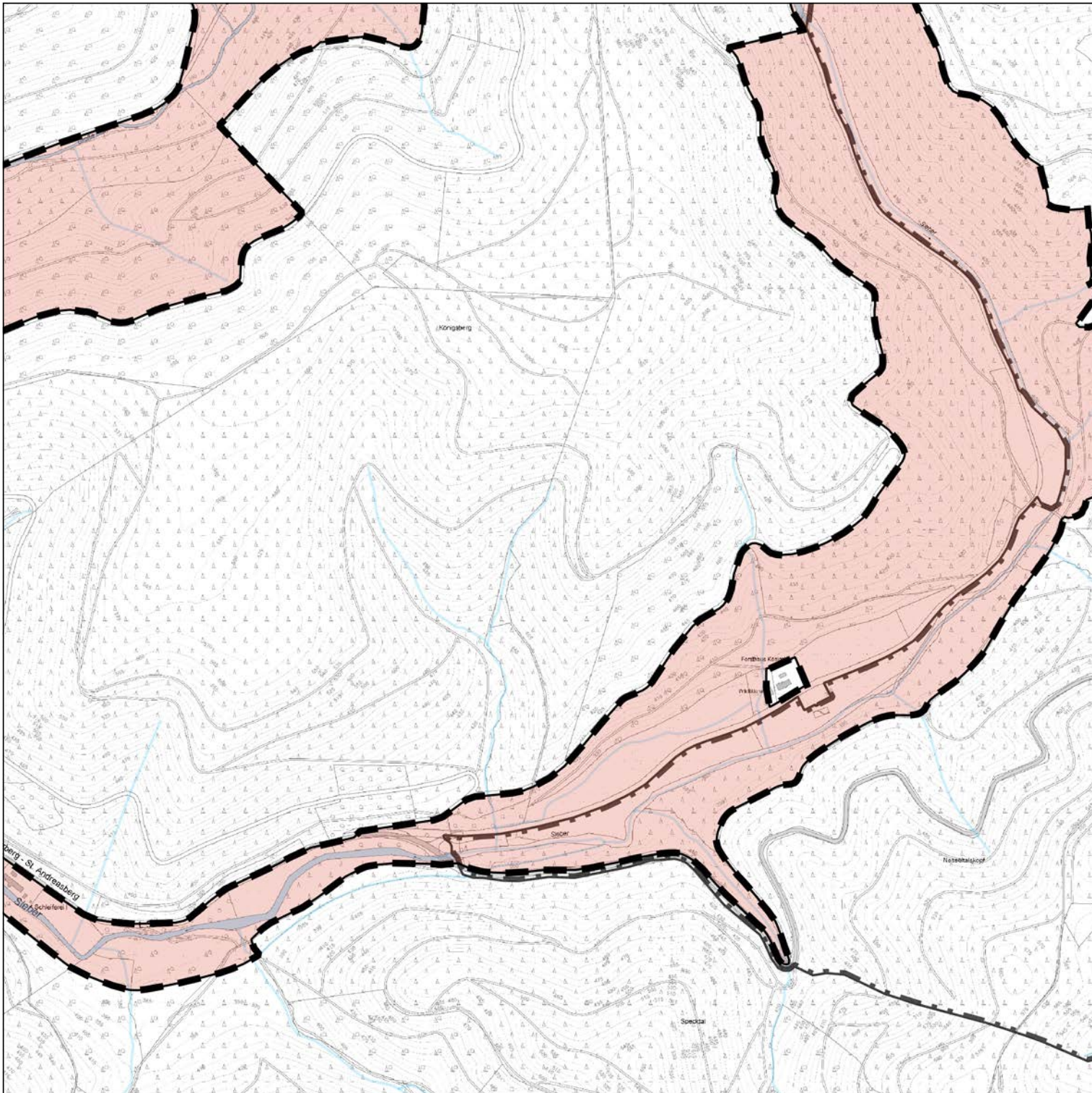


Maßstab 1:10.000  

Landkreis Göttingen  
Der Landrat

gez.  
Bernhard Reuter



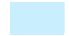

Göttingen, den 02.12.2020

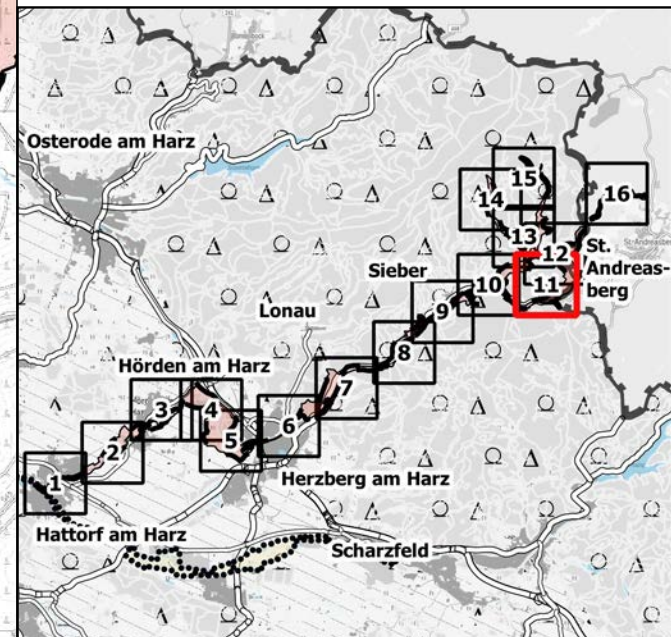


## Anlage 2

### Detailkarte 11 zur Verordnung über das Naturschutzgebiet "Siebertal"

#### Legende

-  Grenze des Naturschutzgebiets
-  nachrichtliche Darstellung des NSG "Oderaue"
-  Fließgewässer und stehende Gewässer
-  Landkreisgrenze

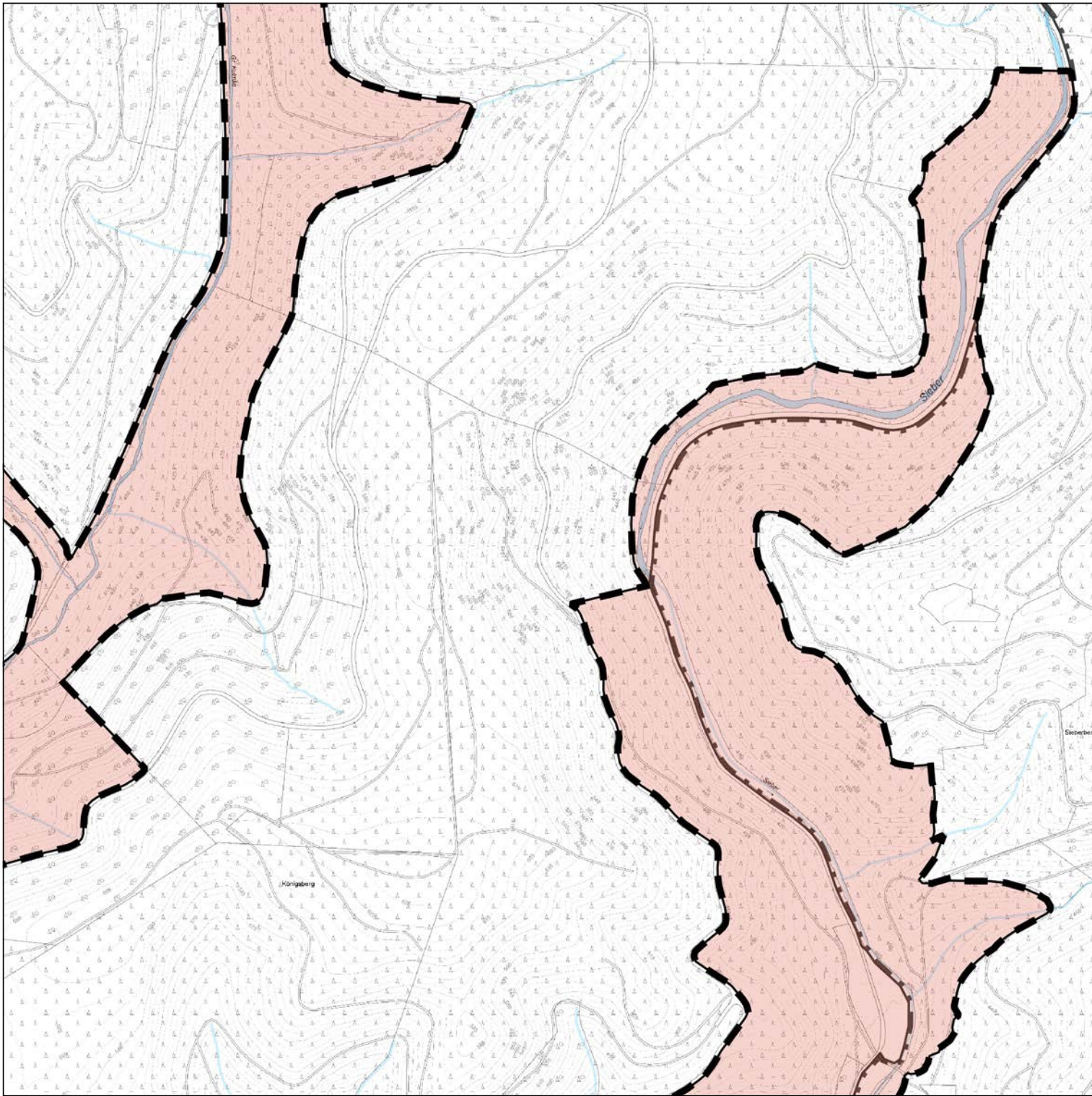


Maßstab 1:10.000  0 100 200 300 m 

Landkreis Göttingen  
Der Landrat

gez.  
Bernhard Reuter



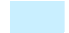

Göttingen, den 02.12.2020

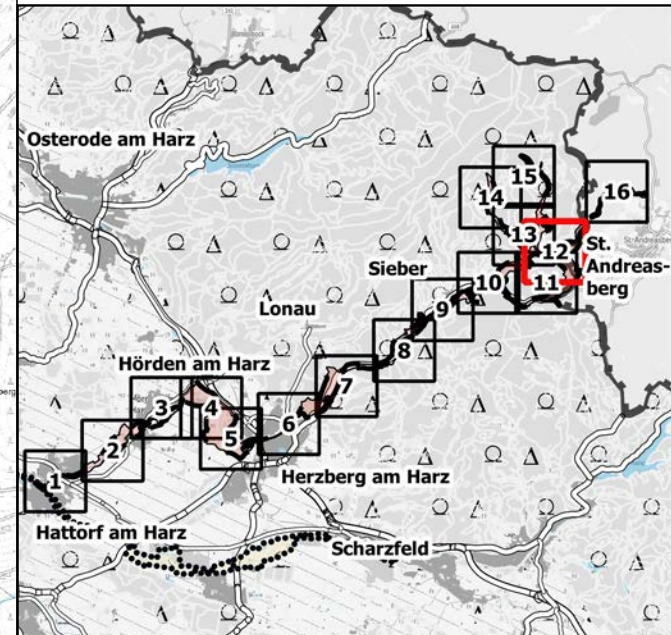


## Anlage 2

### Detailkarte 12 zur Verordnung über das Naturschutzgebiet "Siebertal"

#### Legende

-  Grenze des Naturschutzgebiets
-  nachrichtliche Darstellung des NSG "Oderaue"
-  Fließgewässer und stehende Gewässer
-  Landkreisgrenze

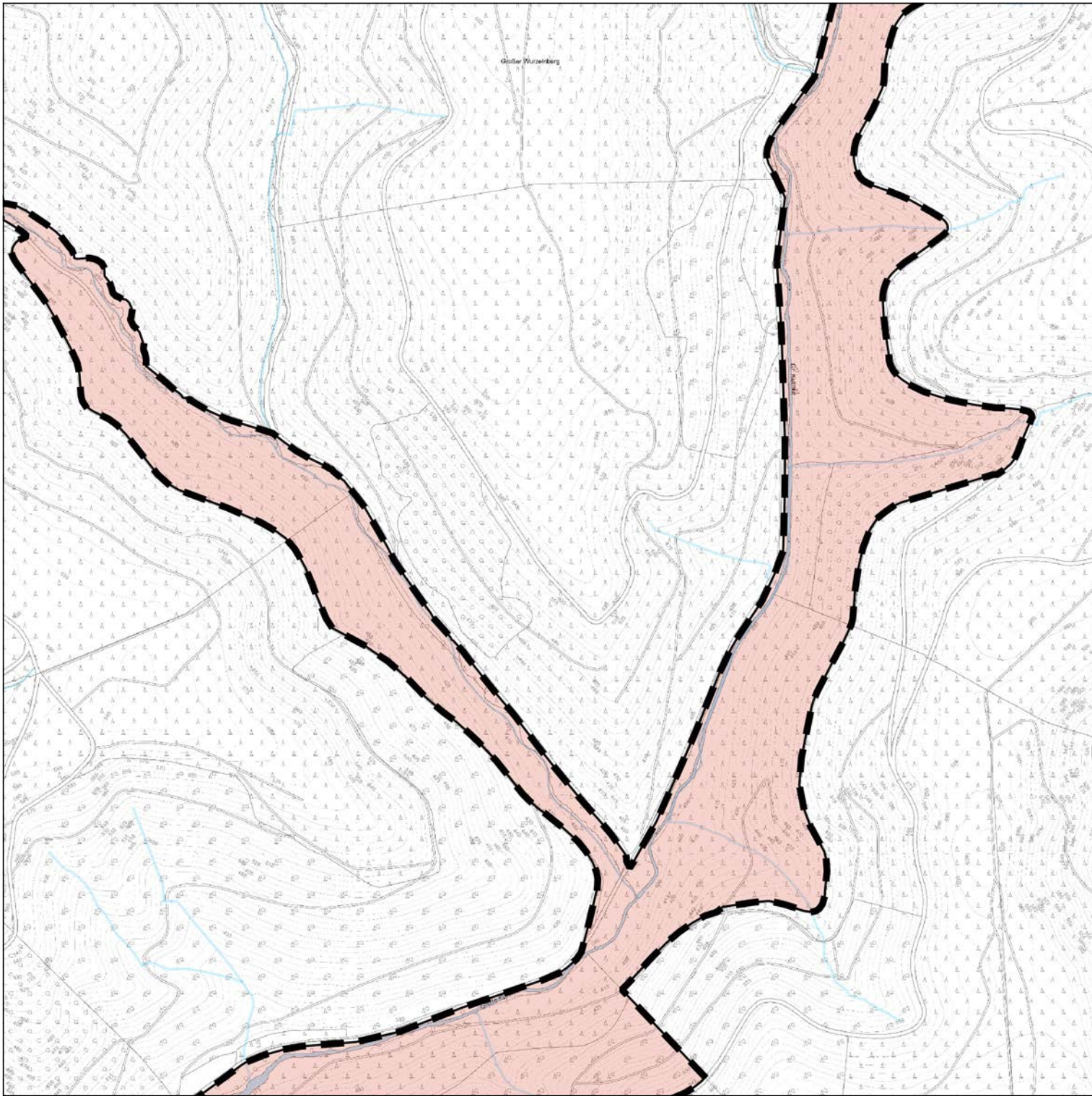


Maßstab 1:10.000  0 100 200 300 m 

Landkreis Göttingen  
Der Landrat

gez.  
Bernhard Reuter



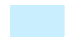

Göttingen, den 02.12.2020

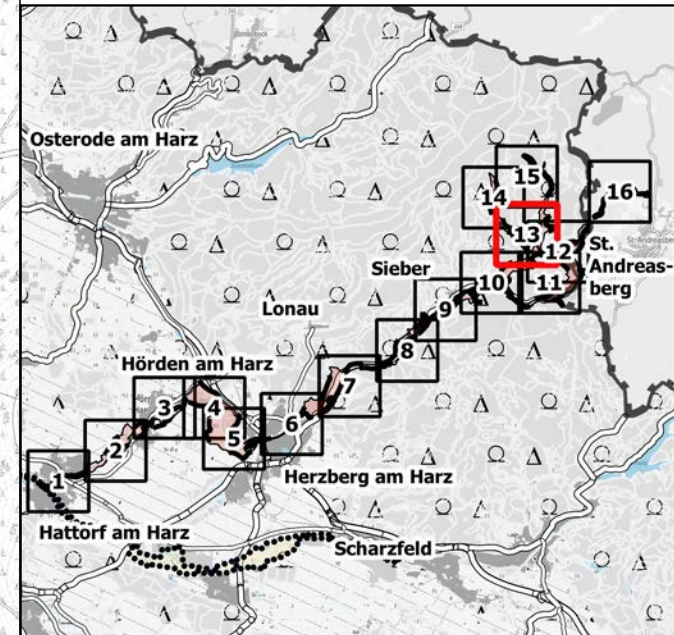


## Anlage 2

### Detailkarte 13 zur Verordnung über das Naturschutzgebiet "Siebertal"

#### Legende

-  Grenze des Naturschutzgebiets
-  nachrichtliche Darstellung des NSG "Oderaue"
-  Fließgewässer und stehende Gewässer
-  Landkreisgrenze

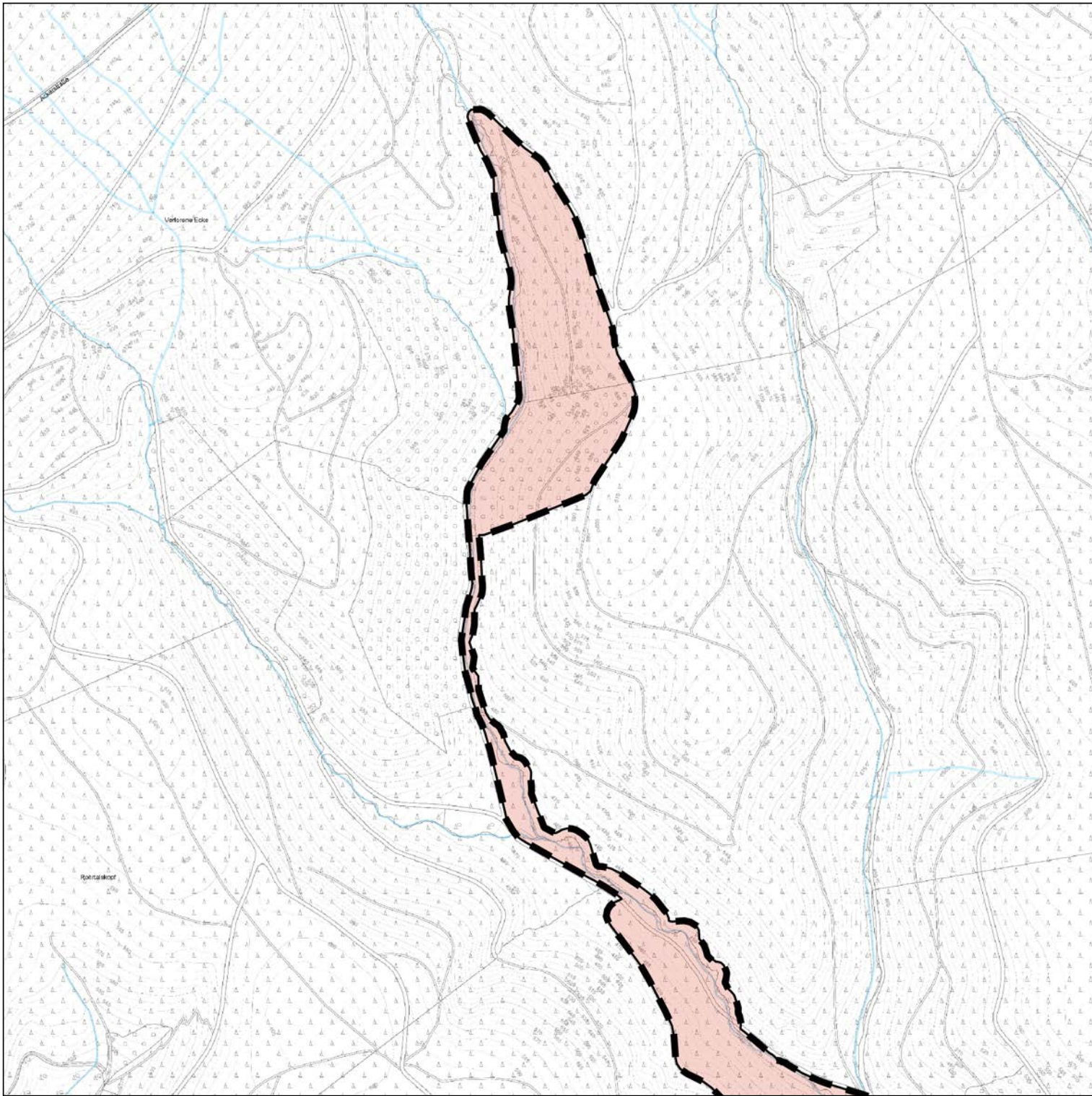


Maßstab 1:10.000  0 100 200 300 m 

Landkreis Göttingen  
Der Landrat

gez.  
Bernhard Reuter



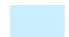

Göttingen, den 02.12.2020

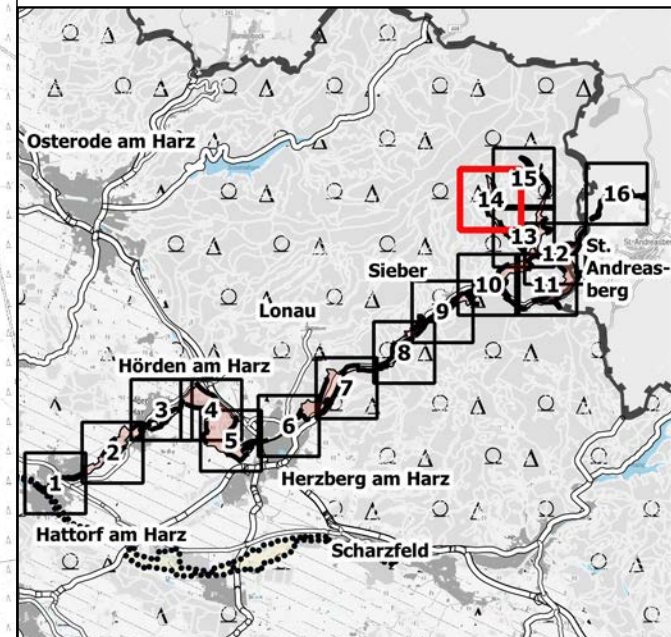


## Anlage 2

### Detailkarte 14 zur Verordnung über das Naturschutzgebiet "Siebertal"

#### Legende

-  Grenze des Naturschutzgebiets
-  nachrichtliche Darstellung des NSG "Oderaue"
-  Fließgewässer und stehende Gewässer
-  Landkreisgrenze



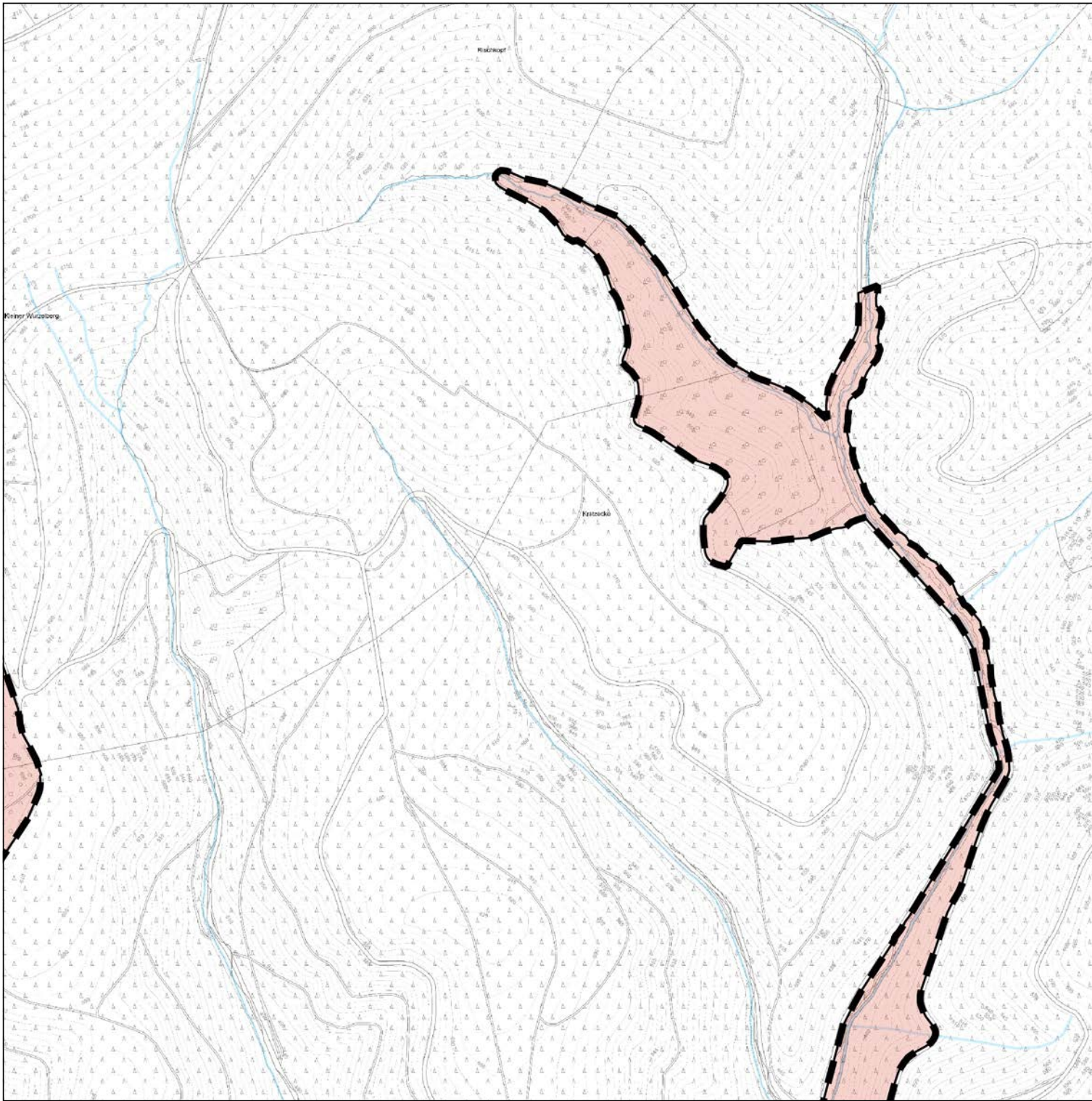
Maßstab 1:10.000  N

Landkreis Göttingen  
Der Landrat

gez.  
Bernhard Reuter

Göttingen, den 02.12.2020



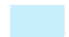



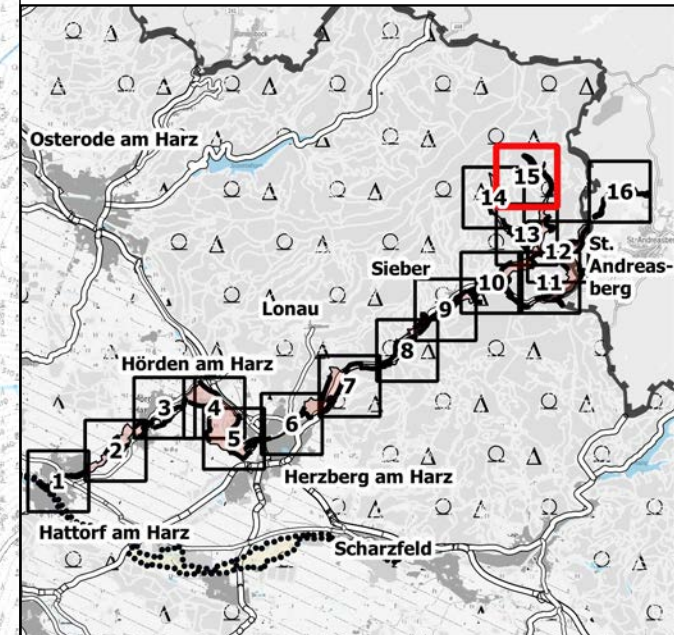



## Anlage 2

### Detailkarte 15 zur Verordnung über das Naturschutzgebiet "Siebertal"

#### Legende

-  Grenze des Naturschutzgebiets
-  nachrichtliche Darstellung des NSG "Oderaue"
-  Fließgewässer und stehende Gewässer
-  Landkreisgrenze

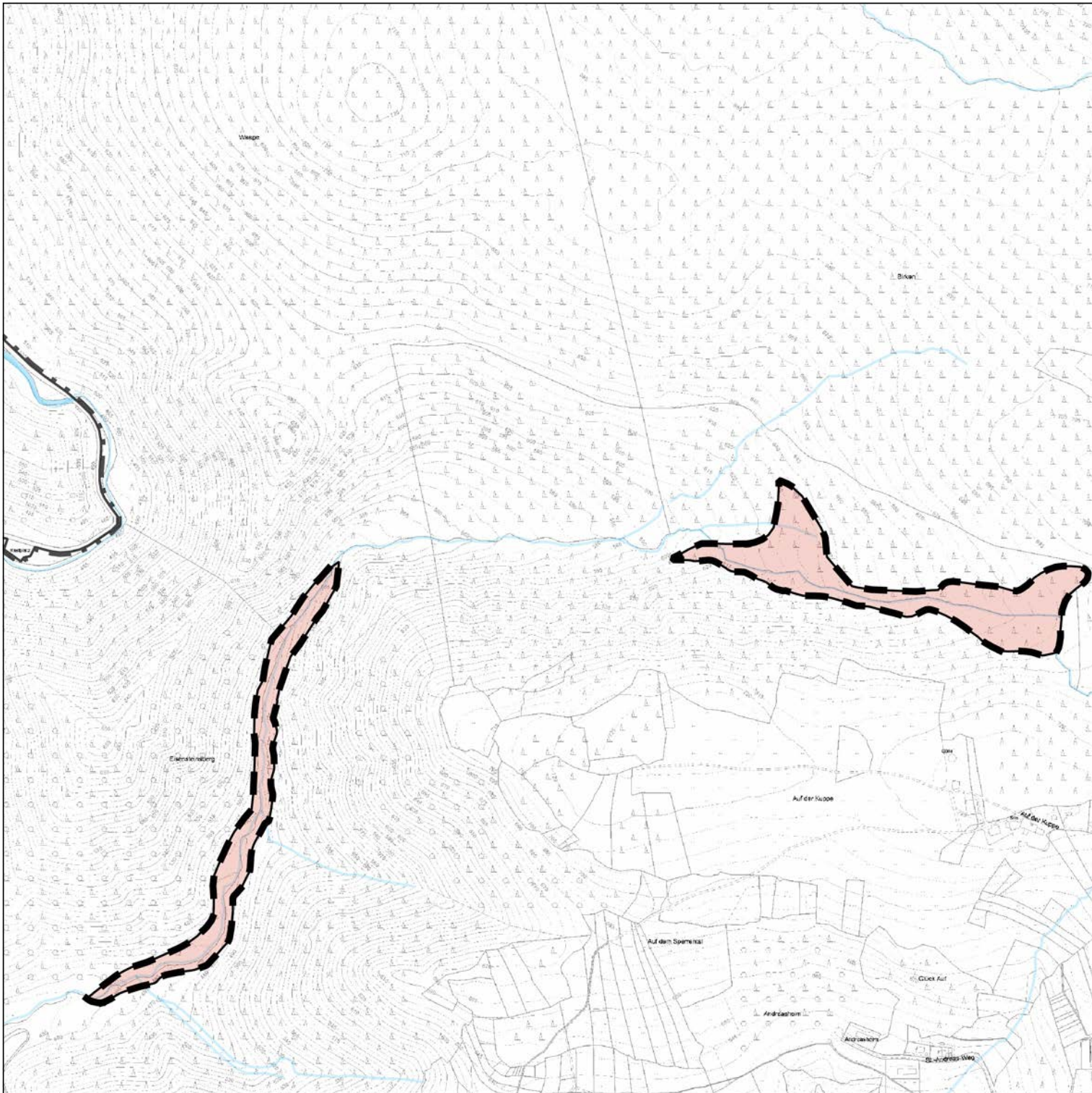


Maßstab 1:10.000  0 100 200 300 m 

Landkreis Göttingen  
Der Landrat

gez.  
Bernhard Reuter



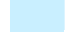

Göttingen, den 02.12.2020

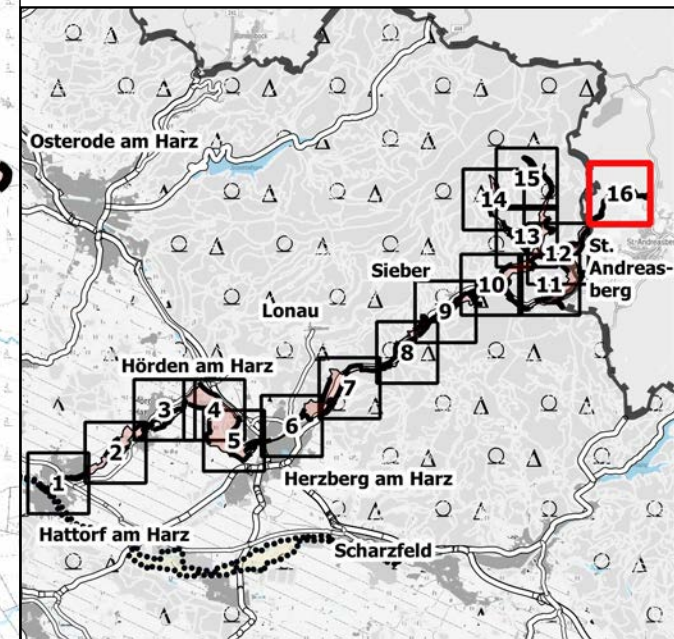


## Anlage 2

### Detailkarte 16 zur Verordnung über das Naturschutzgebiet "Siebertal"

#### Legende

-  Grenze des Naturschutzgebiets
-  nachrichtliche Darstellung des NSG "Oderaue"
-  Fließgewässer und stehende Gewässer
-  Landkreisgrenze



Maßstab 1:10.000  0 100 200 300 m 

Landkreis Göttingen  
Der Landrat

gez.  
Bernhard Reuter

Göttingen, den 02.12.2020