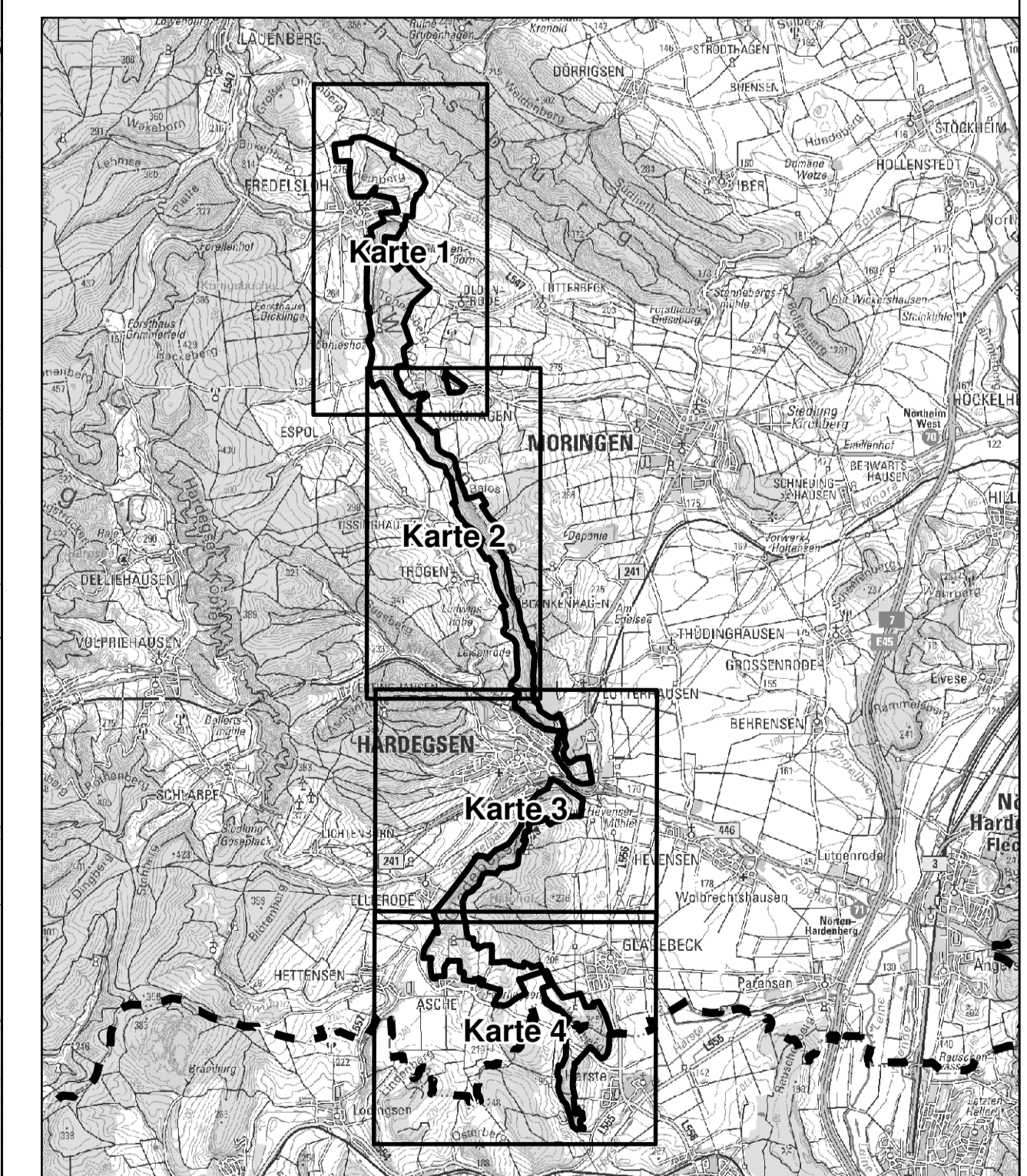
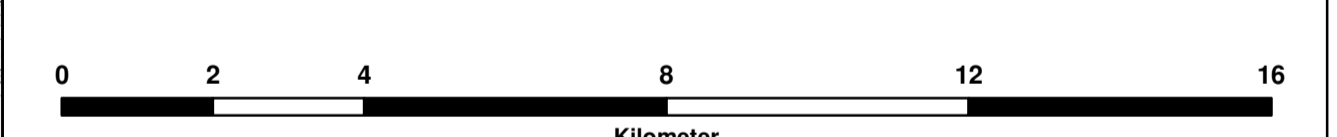


Legende für den Bereich des Landschaftsschutzgebietes

- Landschaftsschutzgebiet
- Kalktrockenrasen gem. Anlage 3 Nr. 1 und 2 (LRT 6210)
- Flachland-Mähwiesen gem. Anlage 3 Nr. 1 (LRT 6510)
- Wald gem. Anlage 4 Nr. 1 a-j) und 2 a und b bb) (LRT 9130 im Erhaltungszustand B/C)
- Wald gem. Anlage 4 Nr. 1 a-j) und 2 a und b ba) (LRT 9150 im Erhaltungszustand B/C)
- Wald gem. Anlage 4 Nr. 1 a-k) und 2 a und b ba) (LRT 9170 im Erhaltungszustand B/C)

Legende für den Bereich des Naturschutzgebietes

- Naturschutzgebiet mit wertvollen Lebensraumtypen (LRT)
- Grünland gem. Anlage 3 Nr. 1 bis 5
- Kalktrockenrasen und Pionier-Trockenrasen gem. Anlage 3 Nr. 1 bis 6 (LRT 6110 und 6210)
- Flachland-Mähwiesen gem. Anlage 3 Nr. 1 bis 5 (LRT 6510)
- Wald gem. Anlage 4 Nr. 1 a-j) und 2 a und b bb) (LRT 9130 im Erhaltungszustand B/C)
- Wald gem. Anlage 4 Nr. 1 a-j) und 2 a und b ba) (LRT 9150 im Erhaltungszustand B/C)
- Wald gem. Anlage 4 Nr. 1 a-k) und 2 a und b ba) (LRT 9170 im Erhaltungszustand B/C)



1:100.000

<p>Landkreis Northeim Dezernat IV Bauen und Umwelt Medenhimer Straße 6 / 8 37154 Northeim</p>		
<p>Anlage 2.1 Detailkarte 1 zur Verordnung über das Naturschutzgebiet und Landschaftsschutzgebiet „Weper, Gladeberg und Aschenburg“ in den Landkreisen Northeim und Göttingen</p>		
<p>Maßstab 1:5.000</p>	<p>Detailkarte 1</p>	
<p>Kartengrundlage: AK 5 Quelle: Landesamt für Geoinformation und Landesvermessung Niedersachsen © 2019 Landkreis Northeim Northeim, d. 28.02.2020</p>		
<p>gez. Astrid Klinkert-Kittel Landrätin</p>		

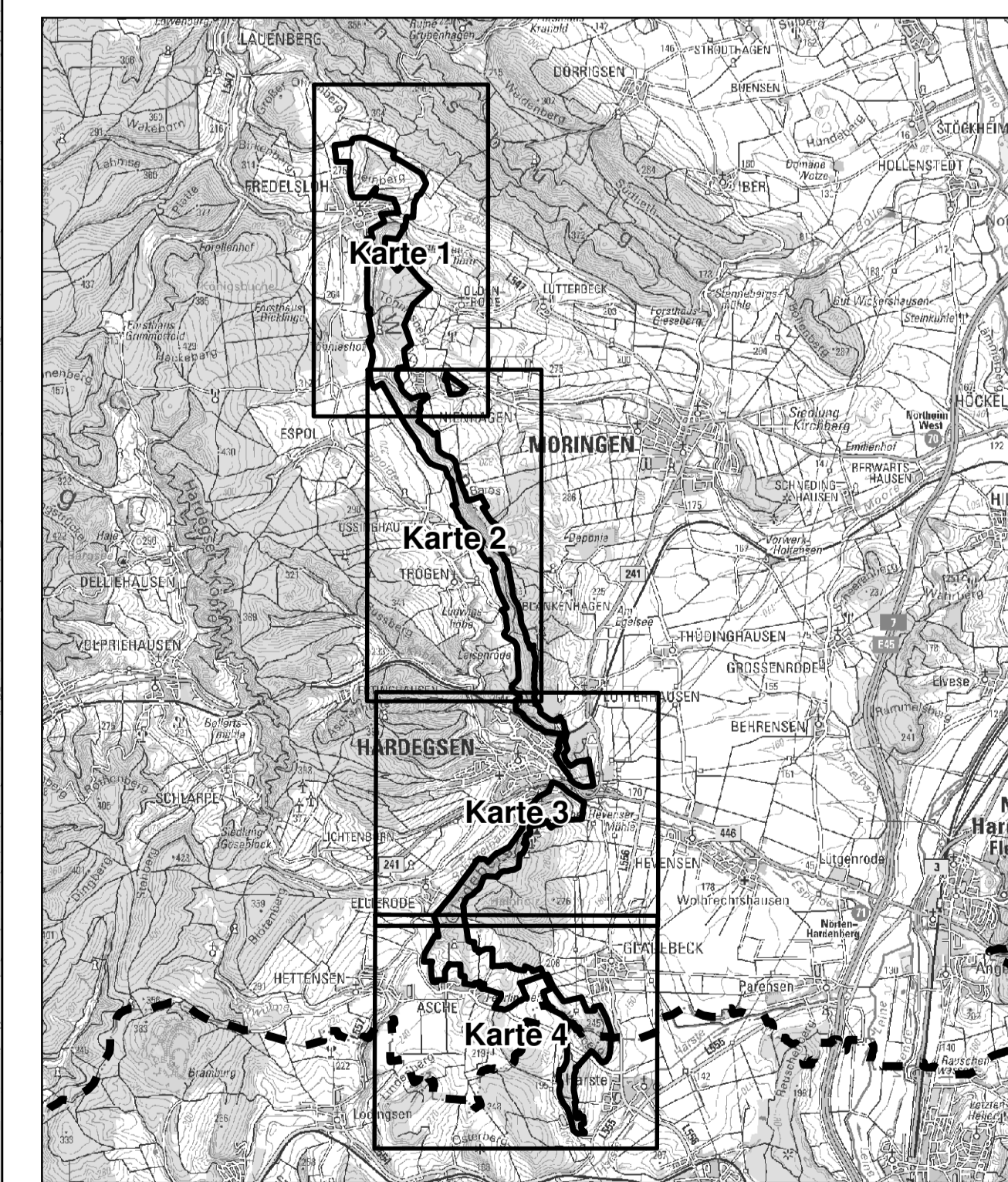
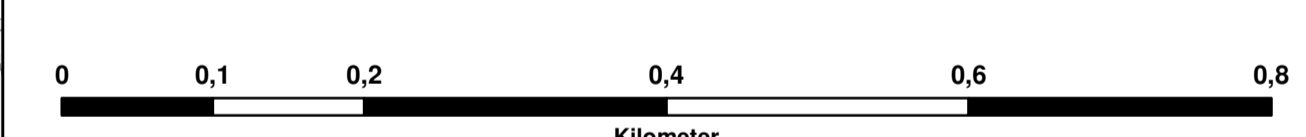


Legende für den Bereich des Landschaftsschutzgebietes

- Landschaftsschutzgebiet
- Kalktrockenrasen gem. Anlage 3 Nr. 1 und 2 (LRT 6210)
- Flachland-Mähwiesen gem. Anlage 3 Nr. 1 (LRT 6510)
- Wald gem. Anlage 4 Nr. 1 a-j) und 2 a und b bb) (LRT 9130 im Erhaltungszustand B/C)
- Wald gem. Anlage 4 Nr. 1 a-j) und 2 a und b ba) (LRT 9150 im Erhaltungszustand B/C)
- Wald gem. Anlage 4 Nr. 1 a-k) und 2 a und b ba) (LRT 9170 im Erhaltungszustand B/C)

Legende für den Bereich des Naturschutzgebietes

- Naturschutzgebiet mit wertvollen Lebensraumtypen (LRT)
- Grünland gem. Anlage 3 Nr. 1 bis 5
- Kalktrockenrasen und Pionier-Trockenrasen gem. Anlage 3 Nr. 1 bis 6 (LRT 6110 und 6210)
- Flachland-Mähwiesen gem. Anlage 3 Nr. 1 bis 5 (LRT 6510)
- Wald gem. Anlage 4 Nr. 1 a-j) und 2 a und b bb) (LRT 9130 im Erhaltungszustand B/C)
- Wald gem. Anlage 4 Nr. 1 a-j) und 2 a und b ba) (LRT 9150 im Erhaltungszustand B/C)
- Wald gem. Anlage 4 Nr. 1 a-k) und 2 a und b ba) (LRT 9170 im Erhaltungszustand B/C)



1:100.000

Landkreis Northeim
 Dezernat IV Bauen und Umwelt
 Meddenheimer Straße 6 / 8
 37154 Northeim

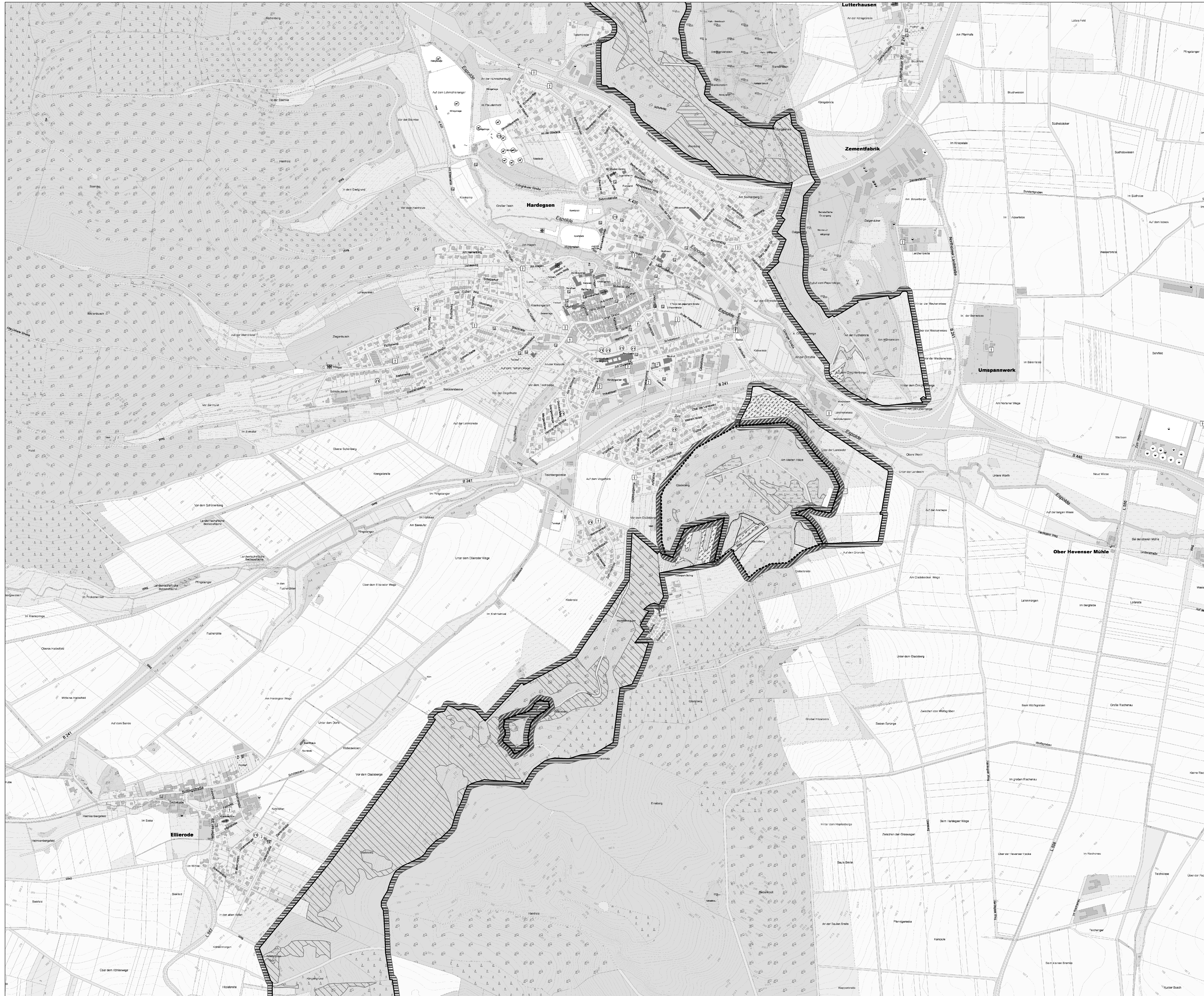


Anlage 2.2
 Detailkarte 2 zur Verordnung
 über das Naturschutzgebiet und Landschaftsschutzgebiet
 „Weper, Gladeberg und Aschenburg“
 in den Landkreisen Northeim und Göttingen

Maßstab 1:5.000 Detailkarte 2
 Kartengrundlage: AK 3
 Quelle: Landesamt für Geoinformation und Landesvermessung Niedersachsen © 2019
 Landkreis Northeim
 Northeim, d. 28.02.2020



gez. Astrid Klinkert-Kittel
 Landrätin

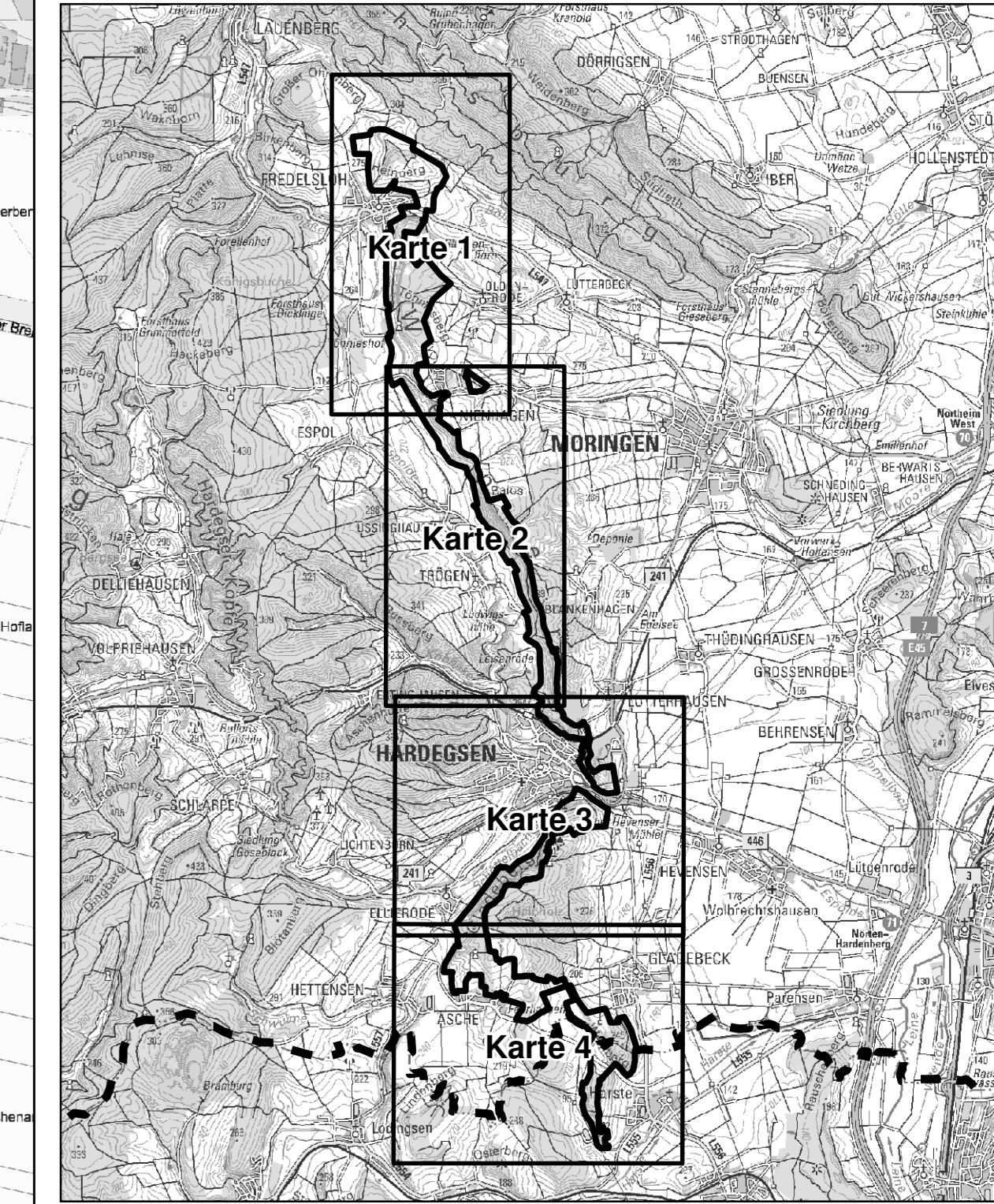
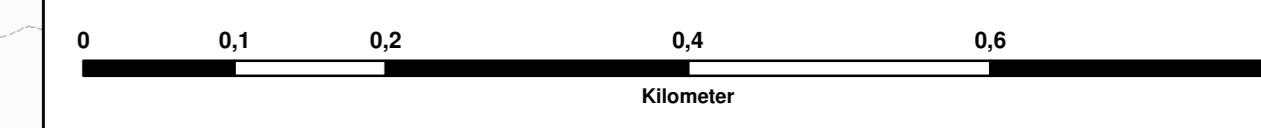


Legende für den Bereich des Landschaftsschutzgebietes

- Landschaftsschutzgebiet
- Kalktrockenrasen gem. Anlage 3 Nr. 1 und 2 (LRT 6210)
- Flachland-Mähwiesen gem. Anlage 3 Nr. 1 (LRT 6510)
- Wald gem. Anlage 4 Nr. 1 a-i) und 2 a und b bb) (LRT 9130 im Erhaltungszustand B/C)
- Wald gem. Anlage 4 Nr. 1 a-i) und 2 a und b ba) (LRT 9150 im Erhaltungszustand B/C)
- Wald gem. Anlage 4 Nr. 1 a-k) und 2 a und b ba) (LRT 9170 im Erhaltungszustand B/C)

Legende für den Bereich des Naturschutzgebietes

- Naturschutzgebiet mit wertvollen Lebensraumtypen (LRT)
- Grünland gem. Anlage 3 Nr. 1 bis 5
- Kalktrockenrasen und Pionier-Trockenrasen gem. Anlage 3 Nr. 1 bis 6 (LRT 6110 und 6210)
- Flachland-Mähwiesen gem. Anlage 3 Nr. 1 bis 5 (LRT 6510)
- Wald gem. Anlage 4 Nr. 1 a-i) und 2 a und b bb) (LRT 9130 im Erhaltungszustand B/C)
- Wald gem. Anlage 4 Nr. 1 a-i) und 2 a und b ba) (LRT 9150 im Erhaltungszustand B/C)
- Wald gem. Anlage 4 Nr. 1 a-k) und 2 a und b ba) (LRT 9170 im Erhaltungszustand B/C)



Landkreis Northeim
 Dezernat IV Bauen und Umwelt
 Medenheimer Straße 6 / 8
 37154 Northeim

Anlage 2.3
 Detailkarte 3 zur Verordnung
 über das Naturschutzgebiet und Landschaftsschutzgebiet
 „Weper, Gladeberg und Aschenburg“
 in den Landkreisen Northeim und Göttingen

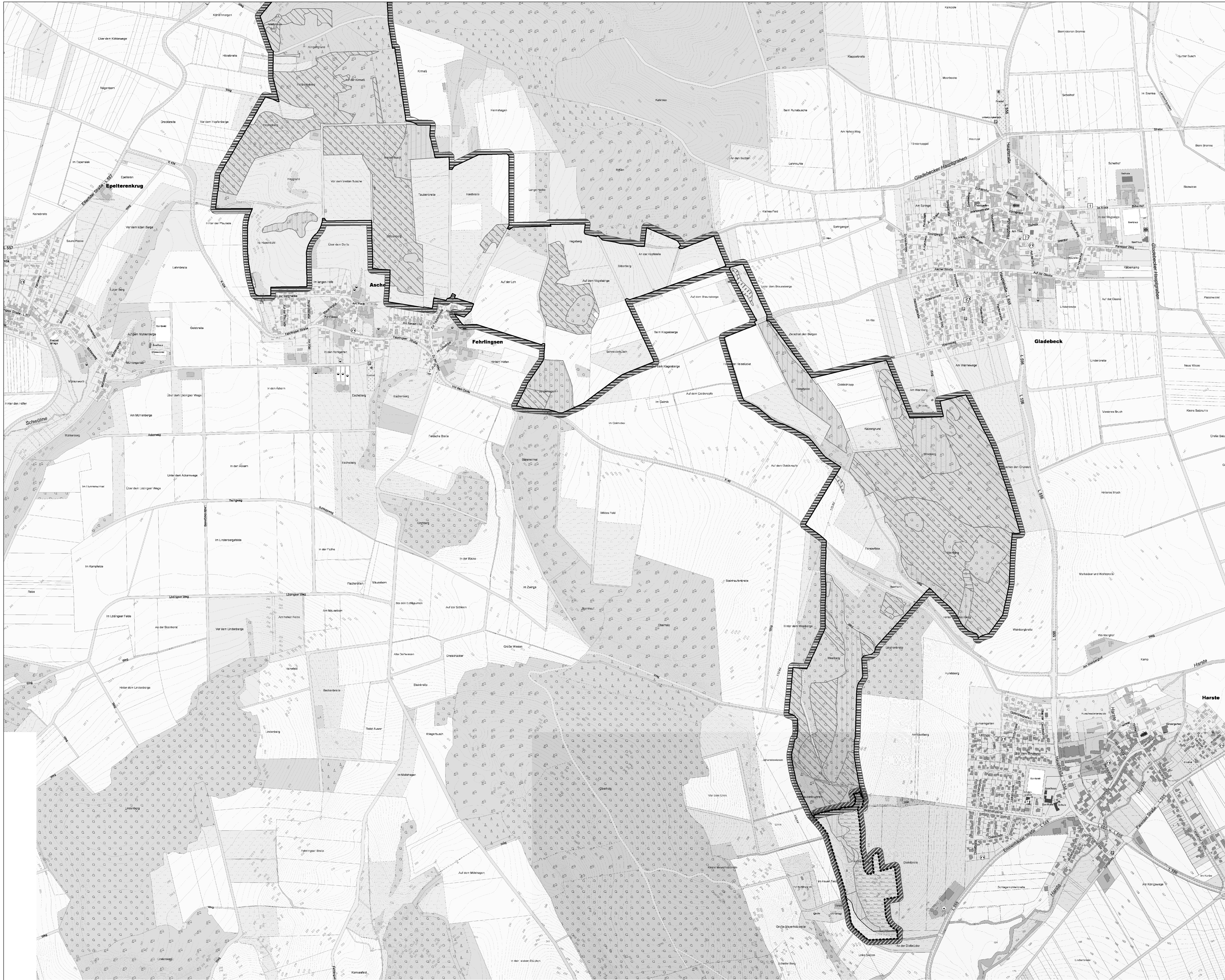
Maßstab 1:5.000 Detailkarte 3

Kartengrundlage: AK 5
 Quelle: Landesamt für Geoinformation und Landesvermessung Niedersachsen © 2019

Landkreis Northeim
 Northeim, d. 28.02.2020

gez. Astrid Klinkert-Kittel
 Landrätin



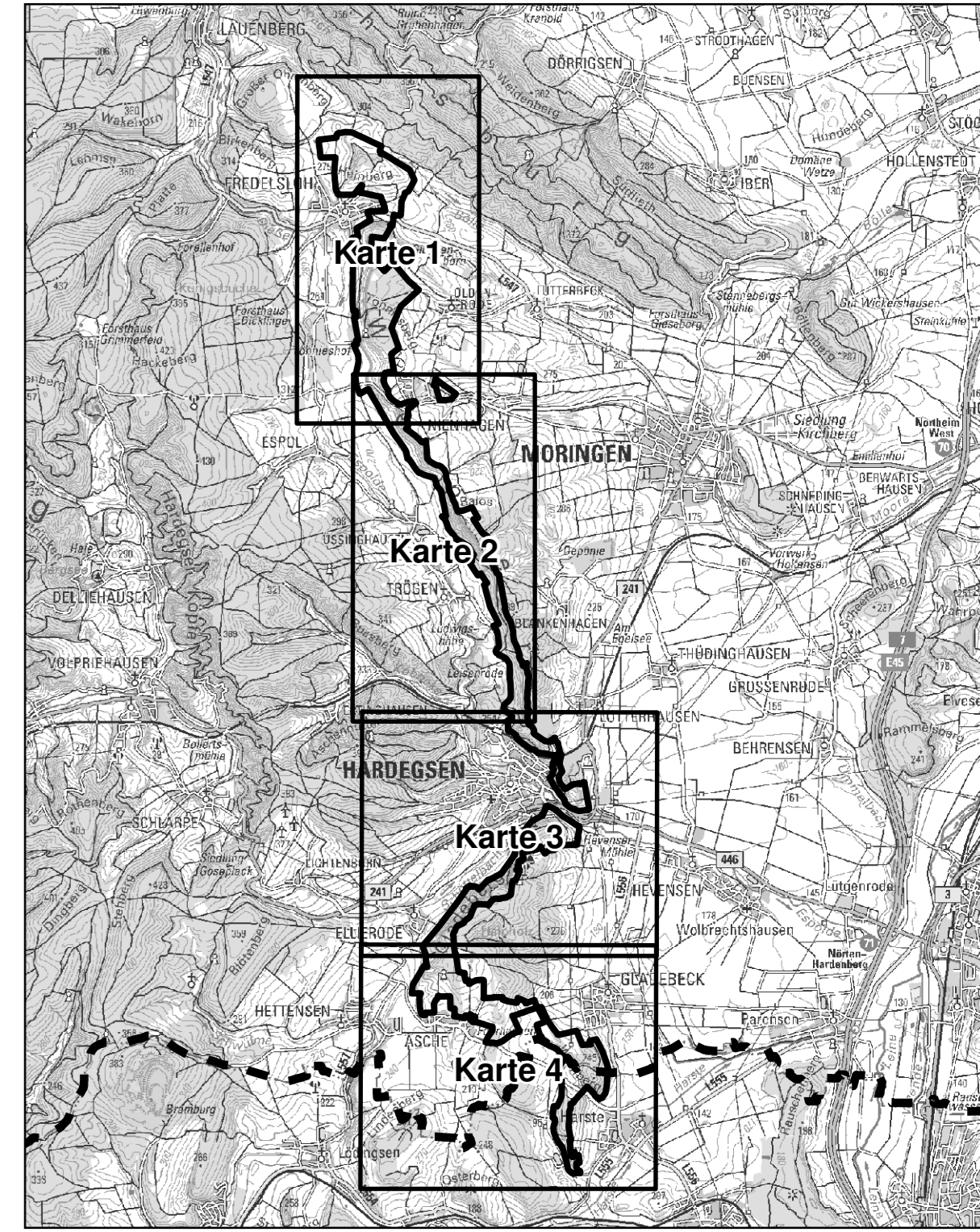
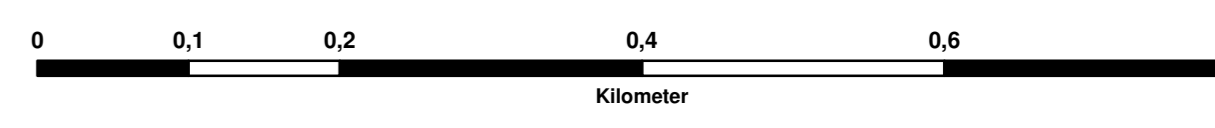


Legende für den Bereich des Landschaftsschutzgebietes

- Landschaftsschutzgebiet
- Kalktrockenrasen gem. Anlage 3 Nr. 1 und 2 (LRT 6210)
- Flachland-Mähwiesen gem. Anlage 3 Nr. 1 (LRT 6510)
- Wald gem. Anlage 4 Nr. 1 a-i) und 2 a und b bb) (LRT 9130 im Erhaltungszustand B/C)
- Wald gem. Anlage 4 Nr. 1 a-i) und 2 a und b ba) (LRT 9150 im Erhaltungszustand B/C)
- Wald gem. Anlage 4 Nr. 1 a-k) und 2 a und b ba) (LRT 9170 im Erhaltungszustand B/C)

Legende für den Bereich des Naturschutzgebietes

- Naturschutzgebiet mit wertvollen Lebensraumtypen (LRT)
- Grünland gem. Anlage 3 Nr. 1 bis 5
- Kalktrockenrasen und Pionier-Trockenrasen gem. Anlage 3 Nr. 1 bis 6 (LRT 6110 und 6210)
- Flachland-Mähwiesen gem. Anlage 3 Nr. 1 bis 5 (LRT 6510)
- Wald gem. Anlage 4 Nr. 1 a-i) und 2 a und b bb) (LRT 9130 im Erhaltungszustand B/C)
- Wald gem. Anlage 4 Nr. 1 a-i) und 2 a und b ba) (LRT 9150 im Erhaltungszustand B/C)
- Wald gem. Anlage 4 Nr. 1 a-k) und 2 a und b ba) (LRT 9170 im Erhaltungszustand B/C)



1:100.000

Landkreis Northeim
 Dezernat IV Bauen und Umwelt
 Medenheimer Straße 6 / 8
 37154 Northeim

Anlage 2.4
 Detailkarte 4 zur Verordnung
 über das Naturschutzgebiet und Landschaftsschutzgebiet
 „Weper, Gladeberg und Aschenburg“
 in den Landkreisen Northeim und Göttingen

Maßstab 1:5.000 Detailkarte 4

Kartengrundlage: AK 8
 Quelle: Landesamt für Geoinformation und Landesvermessung Niedersachsen © 2019

Landkreis Northeim
 Northeim, d. 28.02.2020

