

Anlage I Übersicht der Detailkarten 1 - 9 zur Begründung der Verordnung über das Landschaftsschutzgebiet "Reinhäuser Wald"

- Legende**
- Grenze des Landschaftsschutzgebiets
 - Vogelschutzgebiet im LSG
 - Landkreisgrenze
 - Gewässer II. u. III. Ordnung
 - stehendes Gewässer

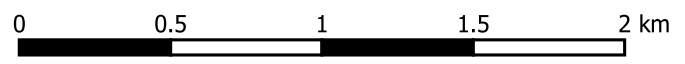
Landkreis Göttingen
Der Landrat

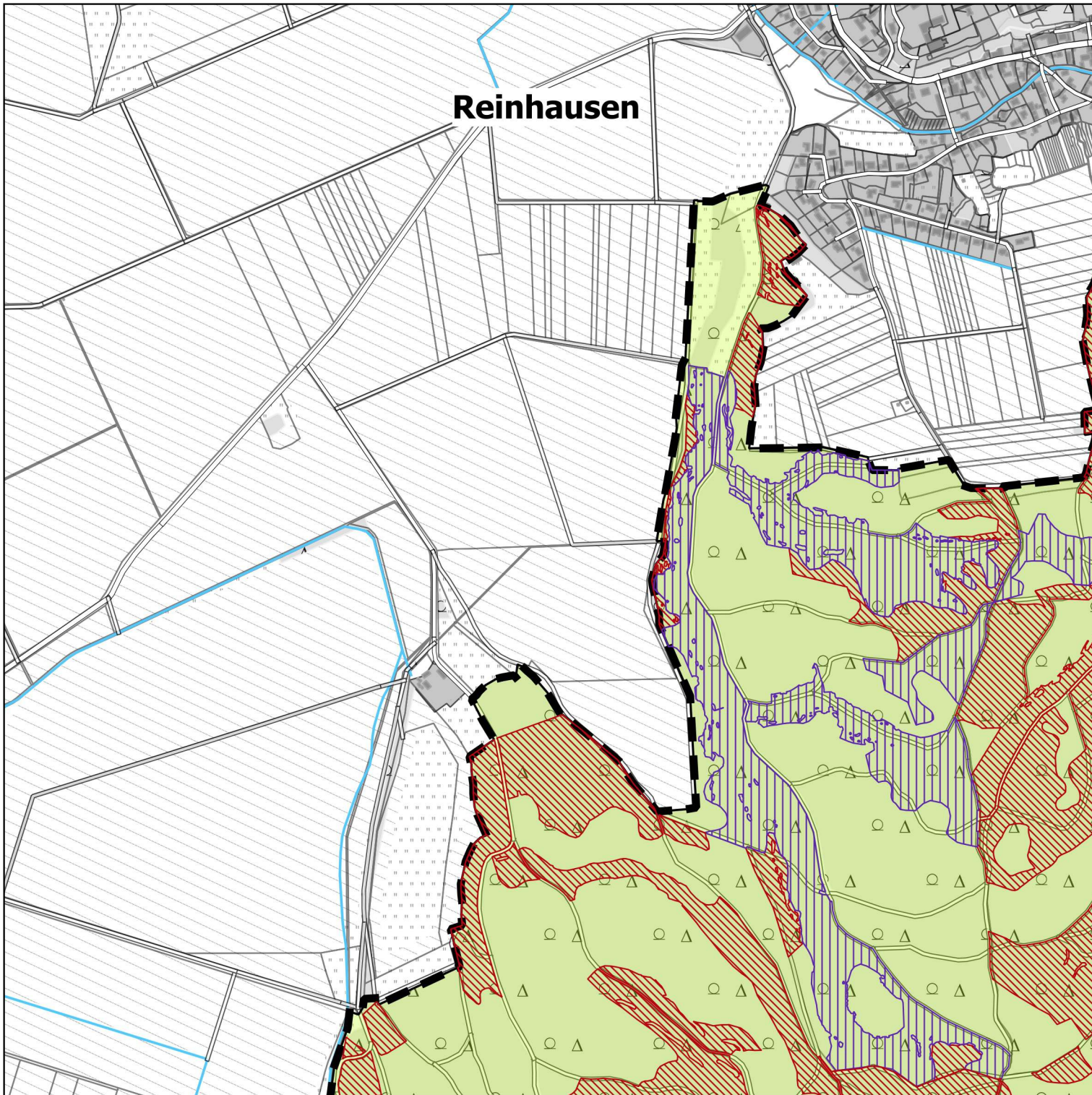
Bernhard Reuter

Göttingen, den 03.07.2019



Maßstab 1:25.000





Anlage II

LANDKREIS GÖTTINGEN

Detailkarte 1 zur Begründung der Verordnung über das LSG "Reinhäuser Wald"

Legende

Grenze des Landschaftsschutzgebiets

Vogelschutzgebiet im LSG

Landkreisgrenze

Gewässer II. u. III. Ordnung

stehendes Gewässer

Wald gem. § 6 (1) Nr.1 a)-k), Nr.2

LRT 9160 im Gesamterhaltungszustand A

Wald gem. § 6 (1) Nr.1 a)-l), Nr.3 a) u. b) bb.

LRT 9110 im Gesamterhaltungszustand B/C

LRT 9130 im Gesamterhaltungszustand B/C

Wald gem. § 6 (1) Nr.1 a)-k), Nr.3 a) u. b) aa.

LRT 91E0 im Gesamterhaltungszustand B/C

Maßstab 1:10.000

0 100 200 300 m



Reinhausen

Anlage II

LANDKREIS GÖTTINGEN


Detailkarte 2 zur Begründung der Verordnung über das LSG "Reinhäuser Wald"

Legende

 Grenze des Landschaftsschutzgebiets

 Vogelschutzgebiet im LSG

 Landkreisgrenze


 Gewässer II. u. III. Ordnung

 stehendes Gewässer

Wald gem. § 6 (1) Nr.1 a)-k), Nr.2

 LRT 9160 im Gesamterhaltungszustand A

Wald gem. § 6 (1) Nr.1 a)-l), Nr.3 a) u. b) bb.

 LRT 9110 im Gesamterhaltungszustand B/C

 LRT 9130 im Gesamterhaltungszustand B/C

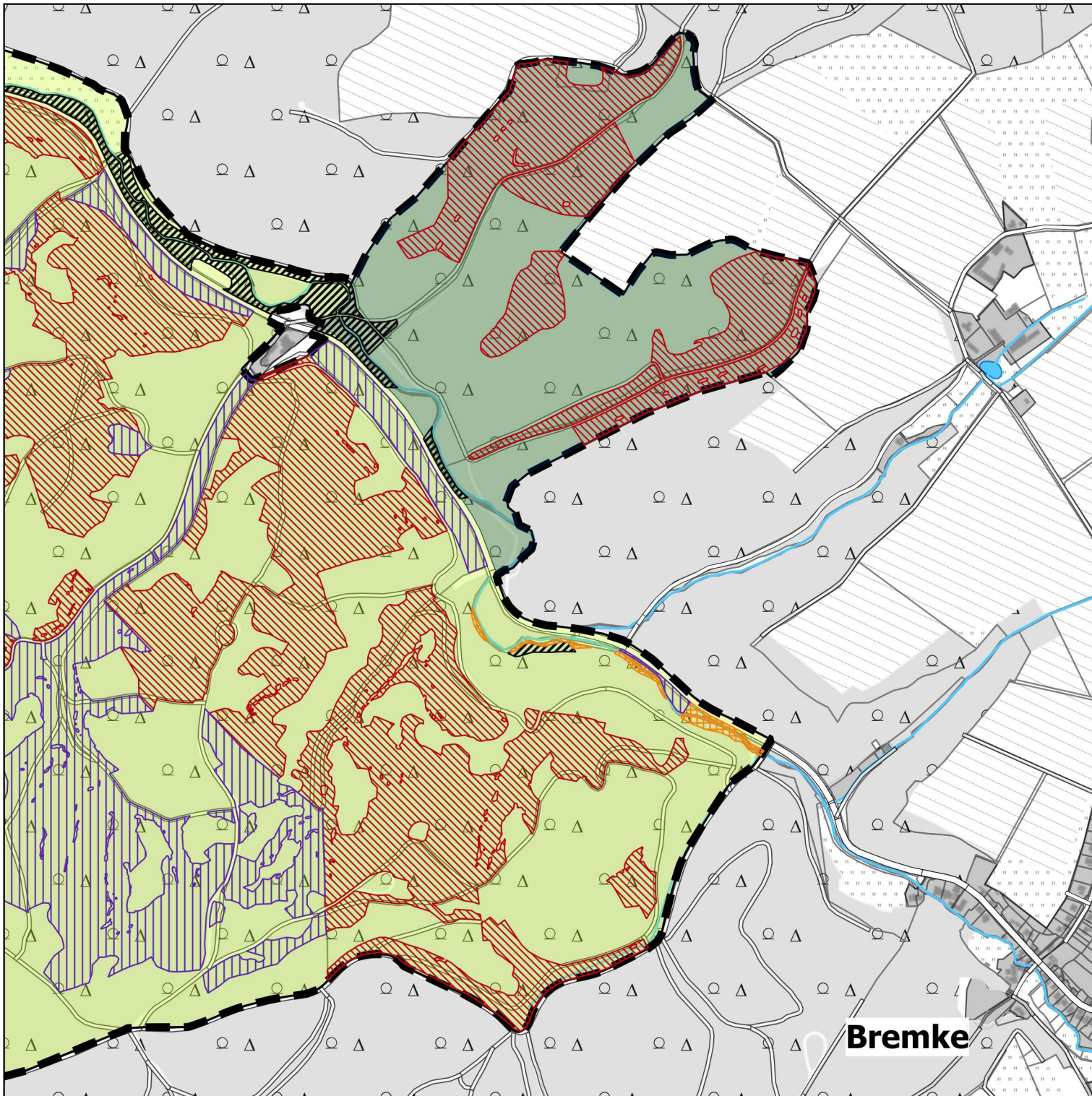
Wald gem. § 6 (1) Nr.1 a)-k), Nr.3 a) u. b) aa.

 LRT 91E0 im Gesamterhaltungszustand B/C

Maßstab 1:10.000

0 100 200 300 m





Anlage II

LANDKREIS GÖTTINGEN

Detailkarte 3 zur Begründung der Verordnung über das LSG "Reinhäuser Wald"

Legende

Grenze des Landschaftsschutzgebiets

Vogelschutzgebiet im LSG

Landkreisgrenze

Gewässer II. u. III. Ordnung

stehendes Gewässer

Wald gem. § 6 (1) Nr.1 a)-k), Nr.2

LRT 9160 im Gesamterhaltungszustand A

Wald gem. § 6 (1) Nr.1 a)-l), Nr.3 a) u. b) bb.

LRT 9110 im Gesamterhaltungszustand B/C

LRT 9130 im Gesamterhaltungszustand B/C

Wald gem. § 6 (1) Nr.1 a)-k), Nr.3 a) u. b) aa.

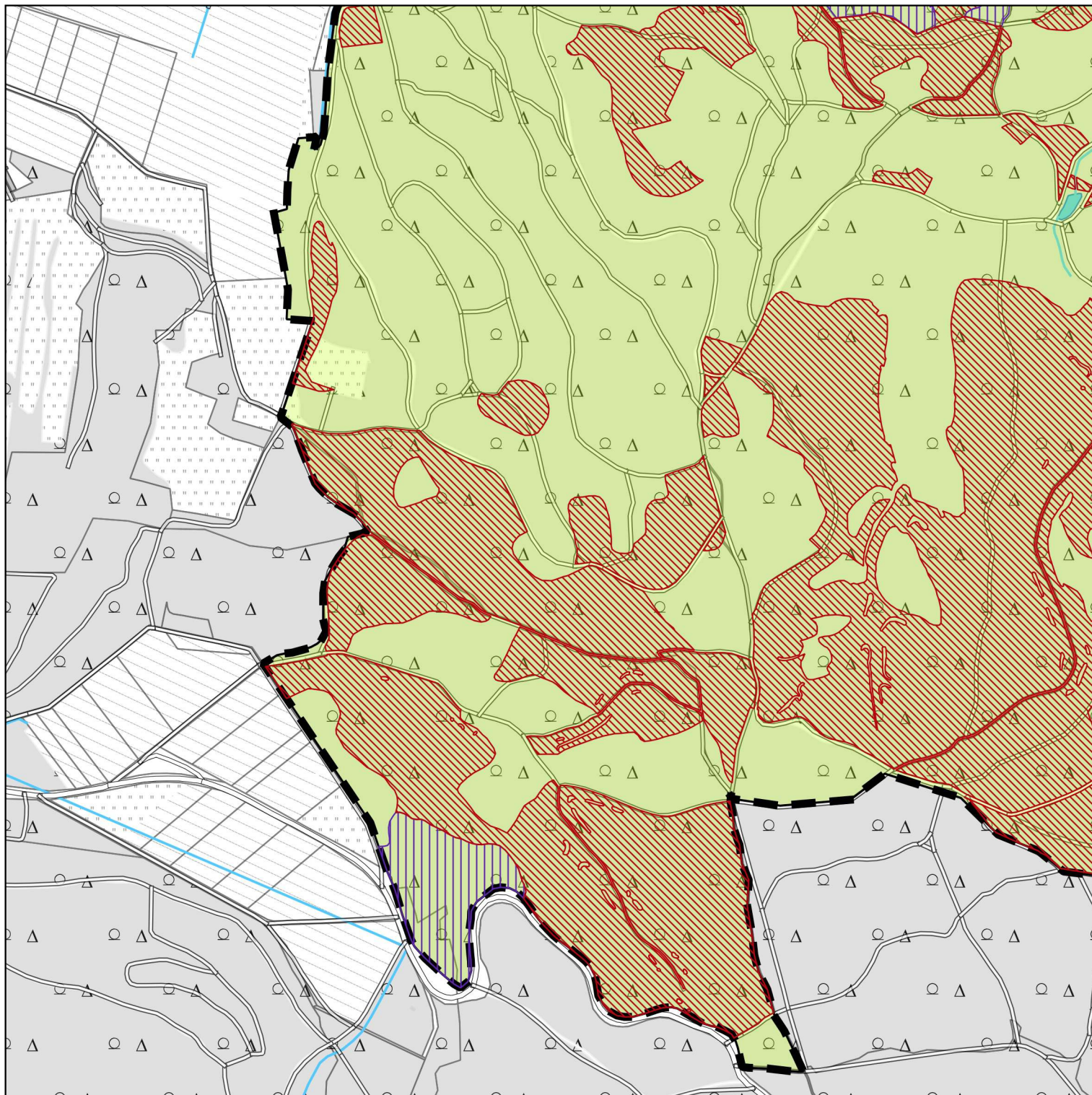
LRT 91E0 im Gesamterhaltungszustand B/C

Bremke

Maßstab 1:10.000

0 100 200 300 m





Anlage II

LANDKREIS GÖTTINGEN

Detailkarte 4 zur Begründung der Verordnung über das LSG "Reinhäuser Wald"

Legende

Grenze des Landschaftsschutzgebiets

Vogelschutzgebiet im LSG

Landkreisgrenze

Gewässer II. u. III. Ordnung

stehendes Gewässer

Wald gem. § 6 (1) Nr.1 a)-k), Nr.2

LRT 9160 im Gesamterhaltungszustand A

Wald gem. § 6 (1) Nr.1 a)-l), Nr.3 a) u. b) bb.

LRT 9110 im Gesamterhaltungszustand B/C

LRT 9130 im Gesamterhaltungszustand B/C

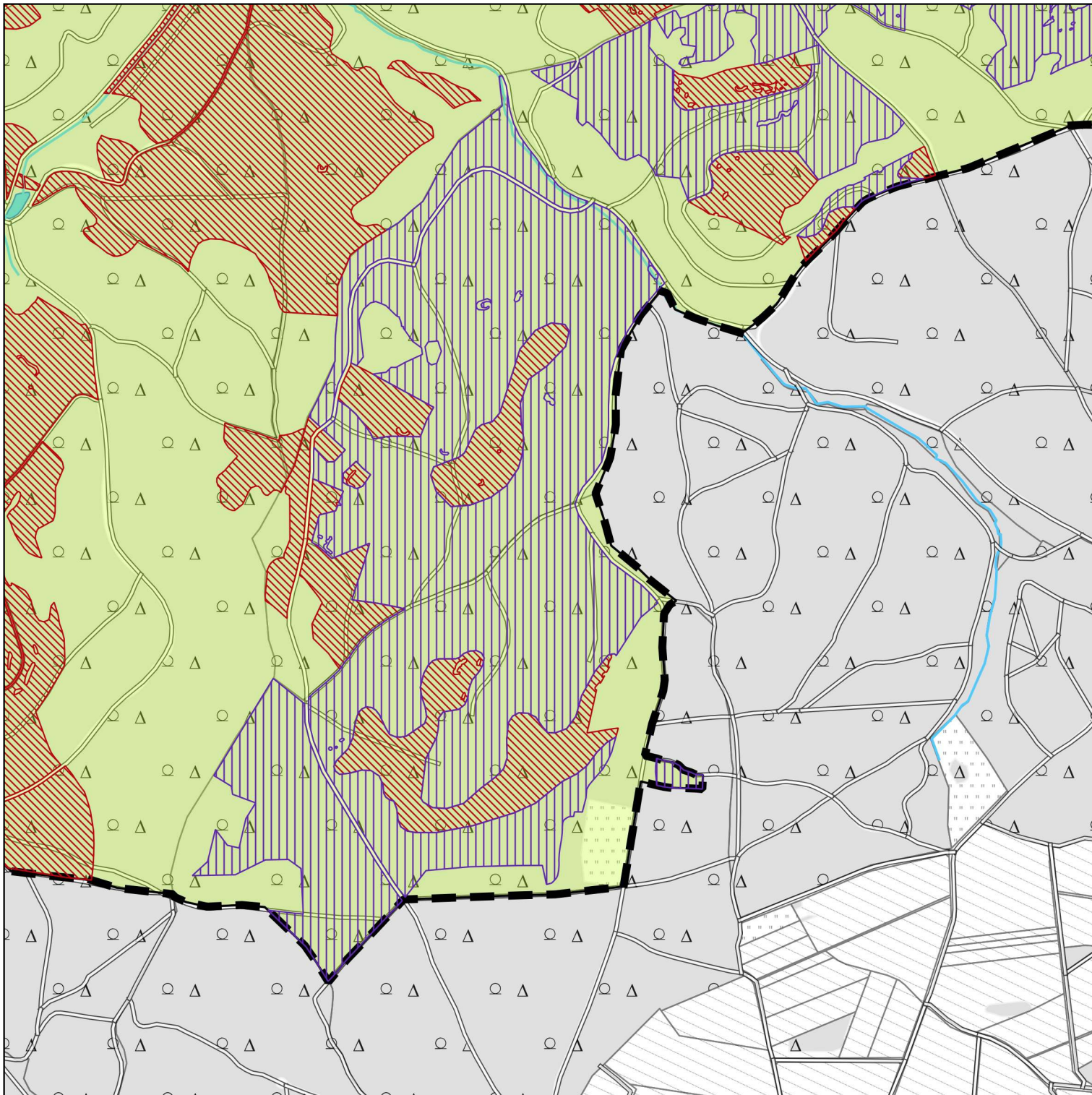
Wald gem. § 6 (1) Nr.1 a)-k), Nr.3 a) u. b) aa.

LRT 91E0 im Gesamterhaltungszustand B/C

Maßstab 1:10.000

0 100 200 300 m





Anlage II

LANDKREIS GÖTTINGEN

Detailkarte 5 zur Begründung der Verordnung über das LSG "Reinhäuser Wald"

Legende

Grenze des Landschaftsschutzgebiets

Vogelschutzgebiet im LSG

Landkreisgrenze

Gewässer II. u. III. Ordnung

stehendes Gewässer

Wald gem. § 6 (1) Nr.1 a)-k), Nr.2

LRT 9160 im Gesamterhaltungszustand A

Wald gem. § 6 (1) Nr.1 a)-l), Nr.3 a) u. b) bb.

LRT 9110 im Gesamterhaltungszustand B/C

LRT 9130 im Gesamterhaltungszustand B/C

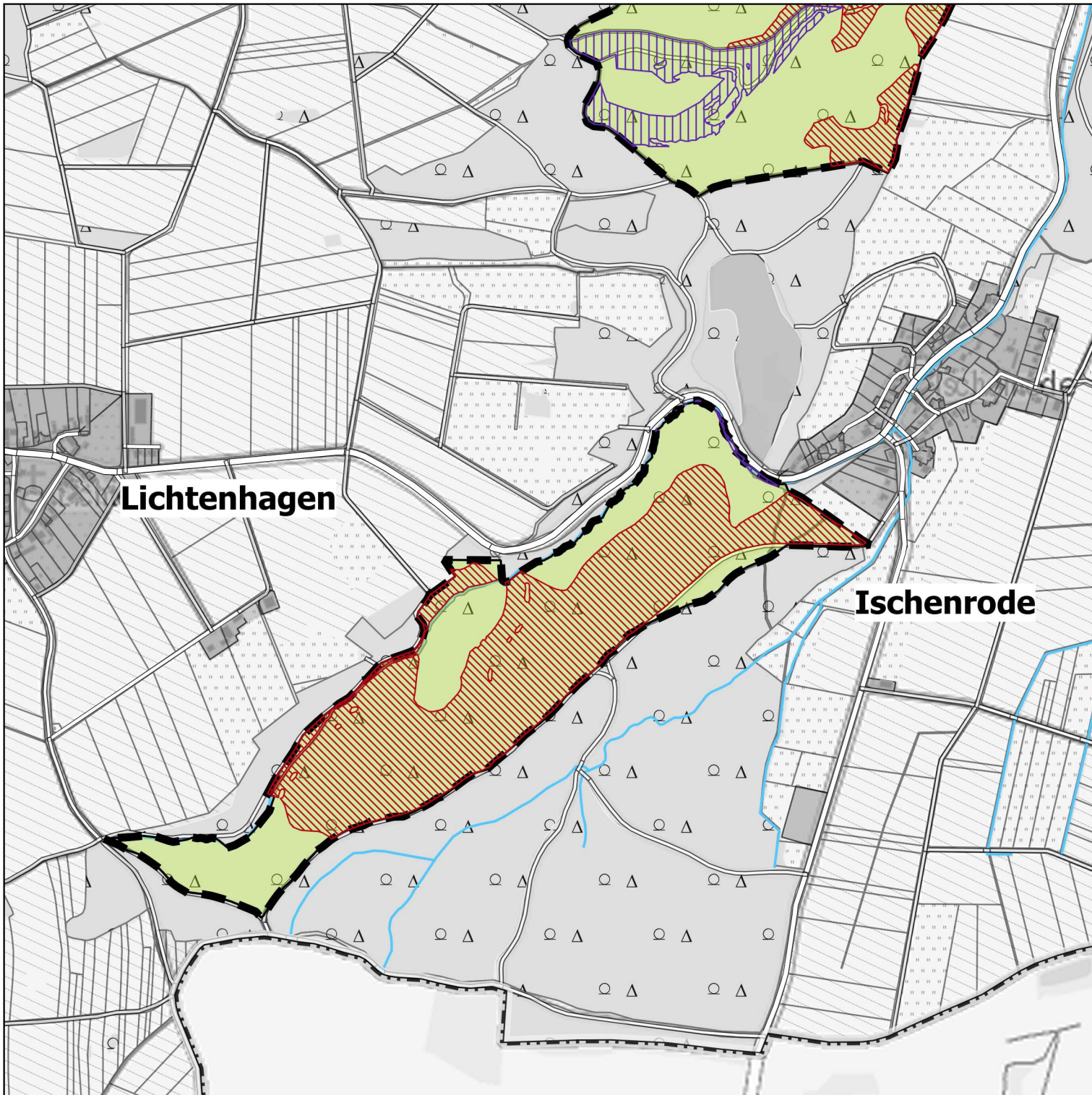
Wald gem. § 6 (1) Nr.1 a)-k), Nr.3 a) u. b) aa.

LRT 91E0 im Gesamterhaltungszustand B/C

Maßstab 1:10.000

0 100 200 300 m





Anlage II

LANDKREIS GÖTTINGEN

Detailkarte 6 zur Begründung der Verordnung über das LSG "Reinhäuser Wald"

Legende

Grenze des Landschaftsschutzgebiets

Vogelschutzgebiet im LSG

Landkreisgrenze

Gewässer II. u. III. Ordnung

stehendes Gewässer

Wald gem. § 6 (1) Nr.1 a)-k), Nr.2

LRT 9160 im Gesamterhaltungszustand A

Wald gem. § 6 (1) Nr.1 a)-l), Nr.3 a) u. b) bb.

LRT 9110 im Gesamterhaltungszustand B/C

LRT 9130 im Gesamterhaltungszustand B/C

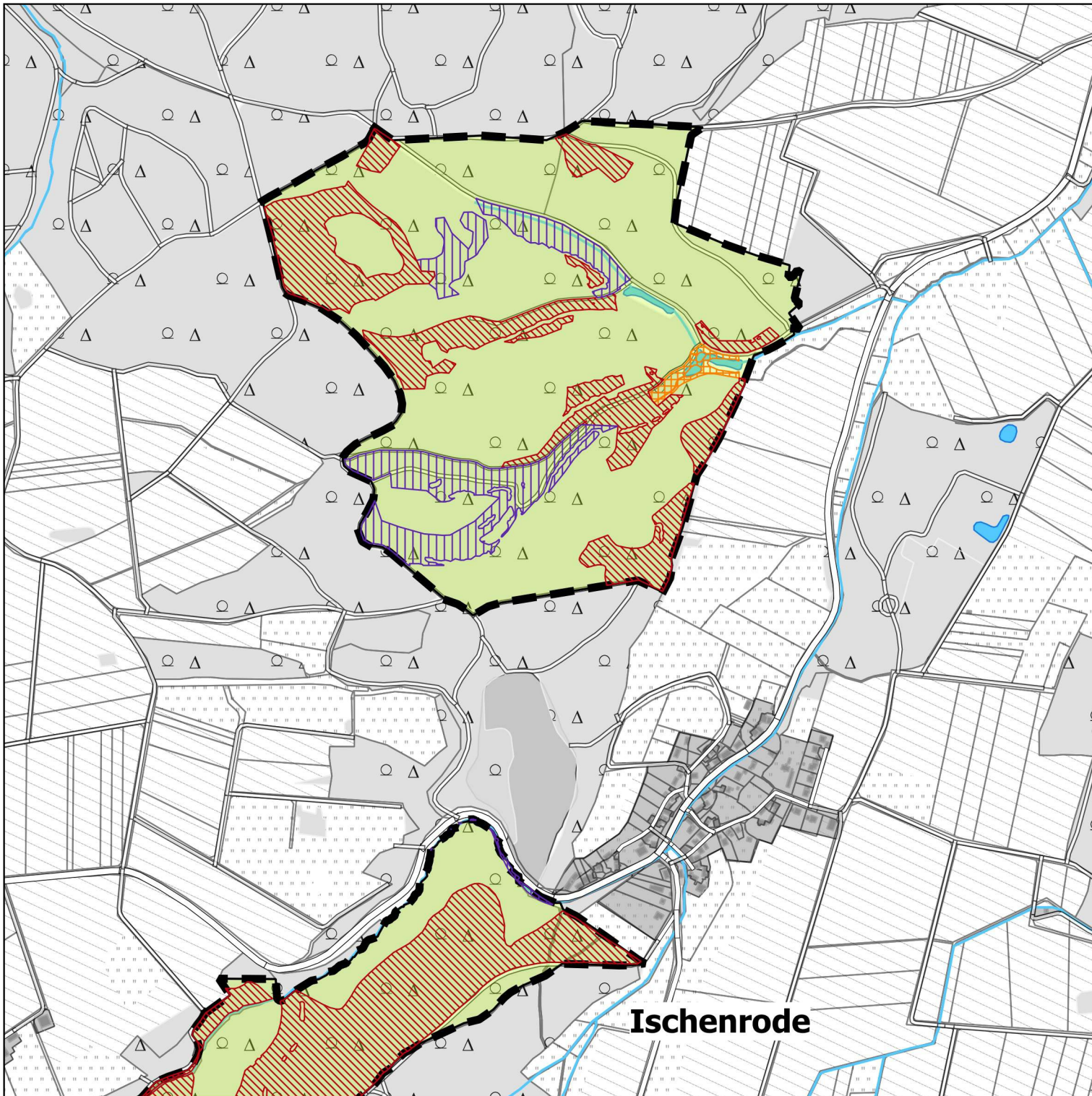
Wald gem. § 6 (1) Nr.1 a)-k), Nr.3 a) u. b) aa.

LRT 91E0 im Gesamterhaltungszustand B/C

Maßstab 1:10.000

0 100 200 300 m





Anlage II

LANDKREIS GÖTTINGEN

Detailkarte 7 zur Begründung der Verordnung über das LSG "Reinhäuser Wald"

Legende

Grenze des Landschaftsschutzgebiets

Vogelschutzgebiet im LSG

Landkreisgrenze

Gewässer II. u. III. Ordnung

stehendes Gewässer

Wald gem. § 6 (1) Nr.1 a)-k), Nr.2

LRT 9160 im Gesamterhaltungszustand A

Wald gem. § 6 (1) Nr.1 a)-l), Nr.3 a) u. b) bb.

LRT 9110 im Gesamterhaltungszustand B/C

LRT 9130 im Gesamterhaltungszustand B/C

Wald gem. § 6 (1) Nr.1 a)-k), Nr.3 a) u. b) aa.

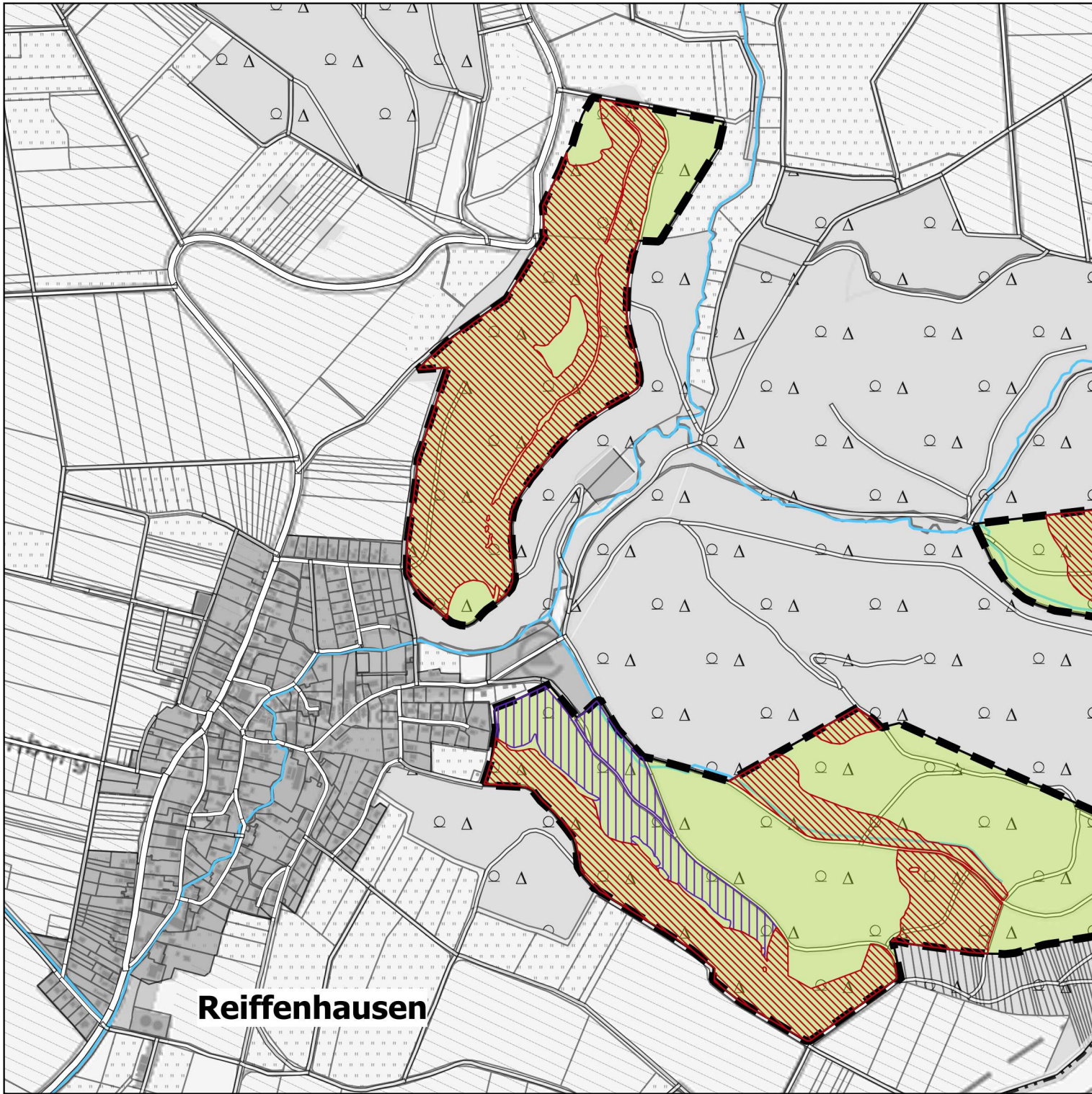
LRT 91E0 im Gesamterhaltungszustand B/C

Ischenrode

Maßstab 1:10.000

0 100 200 300 m














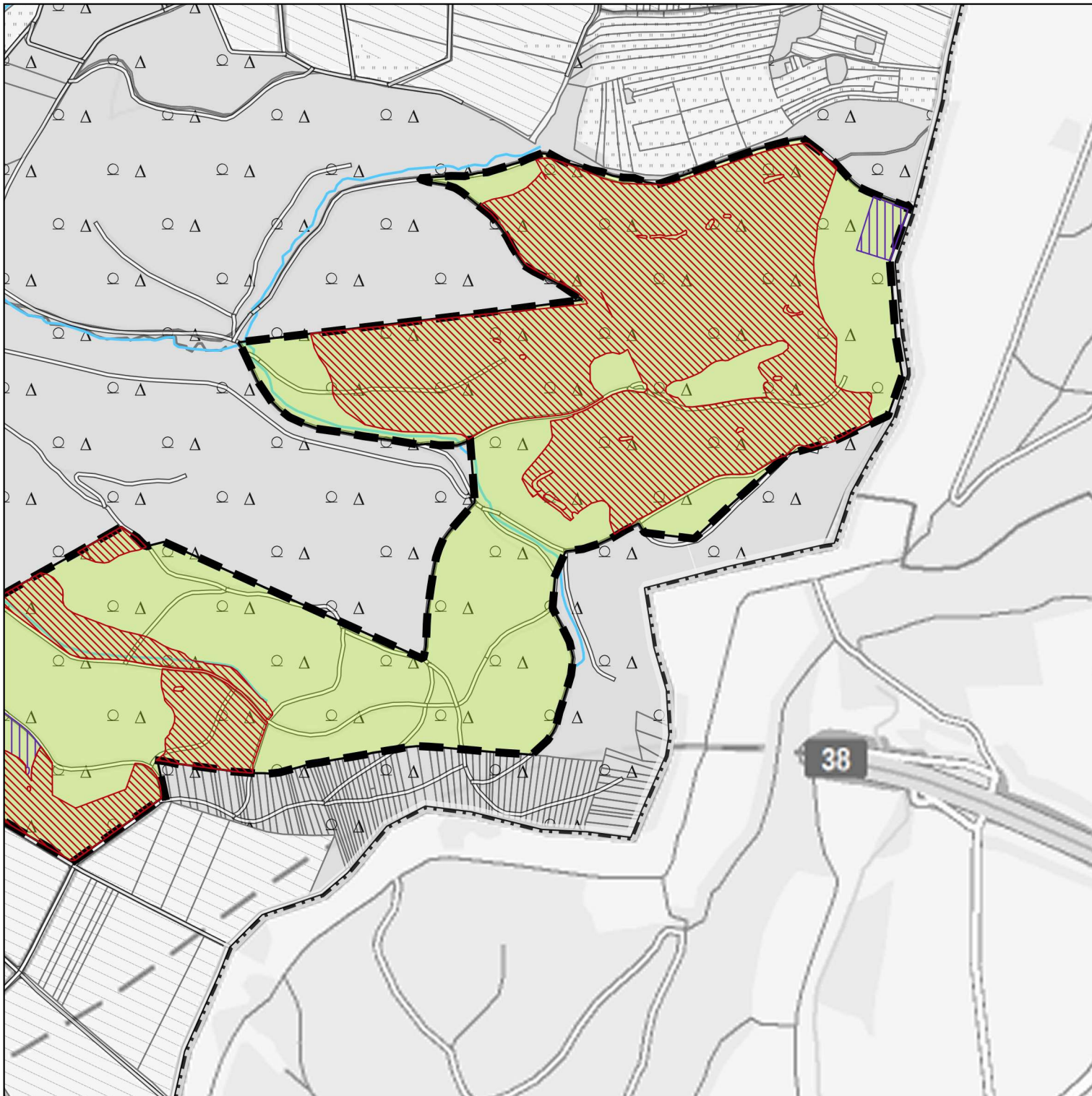
Reiffenhausen

Anlage II

**Detailkarte 8
zur Begründung der Verordnung
über das LSG "Reinhäuser Wald"**

Legende

-  Grenze des Landschaftsschutzgebiets
-  Vogelschutzgebiet im LSG
-  Landkreisgrenze
-  Gewässer II. u. III. Ordnung
-  stehendes Gewässer
- Wald gem. § 6 (1) Nr.1 a)-k), Nr.2
-  LRT 9160 im Gesamterhaltungszustand A
- Wald gem. § 6 (1) Nr.1 a)-l), Nr.3 a) u. b) bb.
-  LRT 9110 im Gesamterhaltungszustand B/C
-  LRT 9130 im Gesamterhaltungszustand B/C
- Wald gem. § 6 (1) Nr.1 a)-k), Nr.3 a) u. b) aa.
-  LRT 91E0 im Gesamterhaltungszustand B/C



Anlage II

LANDKREIS GÖTTINGEN

Detailkarte 9 zur Begründung der Verordnung über das LSG "Reinhäuser Wald"

Legende

Grenze des Landschaftsschutzgebiets

Vogelschutzgebiet im LSG

Landkreisgrenze

Gewässer II. u. III. Ordnung

stehendes Gewässer

Wald gem. § 6 (1) Nr.1 a)-k), Nr.2

LRT 9160 im Gesamterhaltungszustand A

Wald gem. § 6 (1) Nr.1 a)-l), Nr.3 a) u. b) bb.

LRT 9110 im Gesamterhaltungszustand B/C

LRT 9130 im Gesamterhaltungszustand B/C

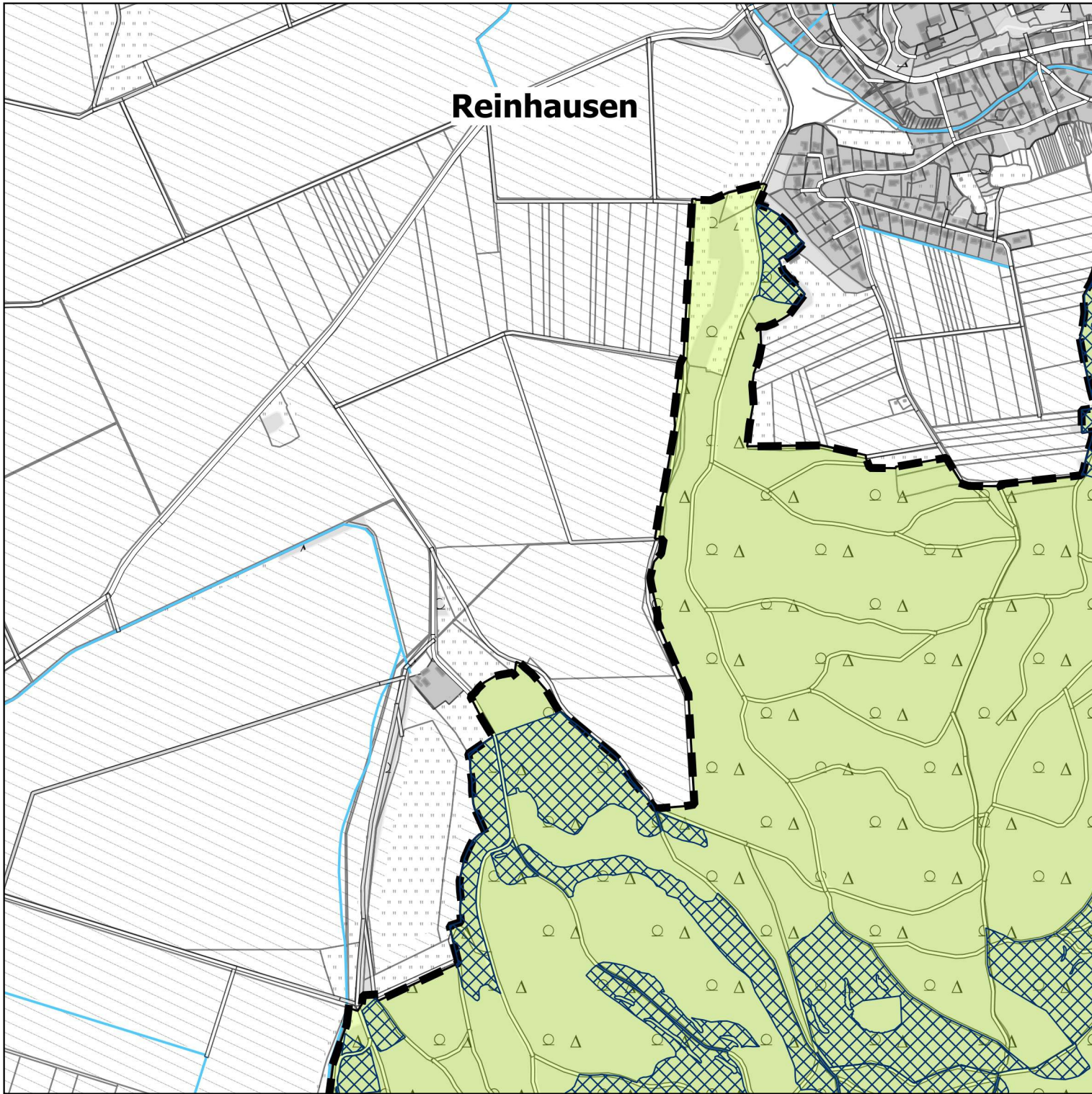
Wald gem. § 6 (1) Nr.1 a)-k), Nr.3 a) u. b) aa.

LRT 91E0 im Gesamterhaltungszustand B/C

Maßstab 1:10.000

0 100 200 300 m







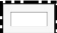



Reinhausen

Anlage III

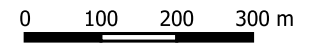
LANDKREIS GÖTTINGEN

Detailkarte 1 zur Begründung der Verordnung über das LSG "Reinhäuser Wald"

Legende

-  Grenze des Landschaftsschutzgebiets
-  Vogelschutzgebiet im LSG
-  Landkreisgrenze
-  Gewässer II. u. III. Ordnung
-  stehendes Gewässer
-  Fortpflanzungs- und Ruhestätten
des Großen Mausohrs
gem. § 6 (1) Nr.4 a) aa. u. bb., b)

Maßstab 1:10.000





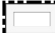




Reinhausen

Anlage III

LANDKREIS GÖTTINGEN

Detailkarte 2 zur Begründung der Verordnung über das LSG "Reinhäuser Wald"

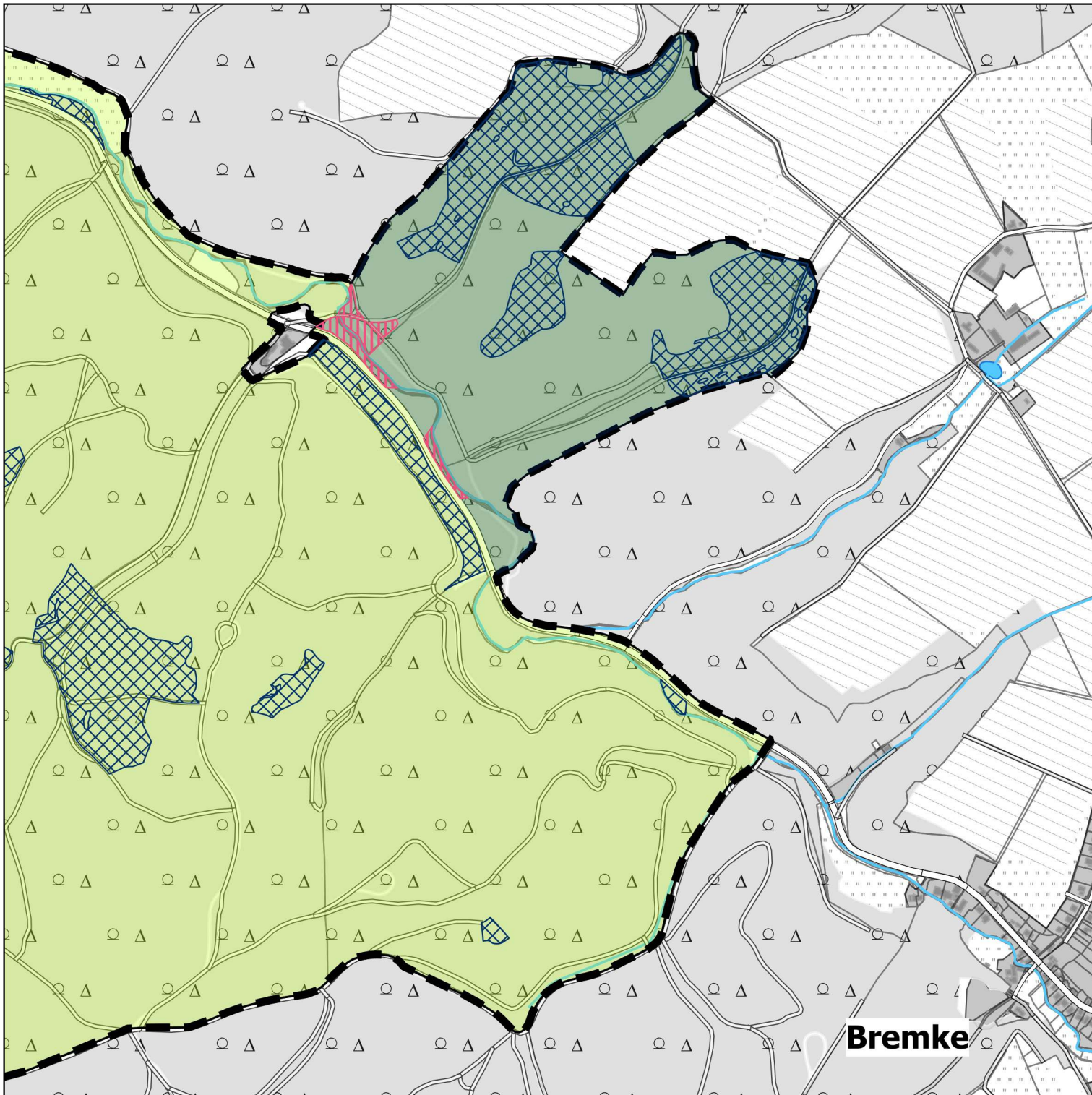
Legende

-  Grenze des Landschaftsschutzgebiets
-  Vogelschutzgebiet im LSG
-  Landkreisgrenze
-  Gewässer II. u. III. Ordnung
-  stehendes Gewässer
-  Fortpflanzungs- und Ruhestätten
des Großen Mausohrs
gem. § 6 (1) Nr.4 a) aa. u. bb., b)
-  Fortpflanzungs- und Ruhestätten
des Mittelspechts im Vogelschutzgebiet
gem. § 6 (1) Nr.4 a) aa. u. cc., b)

Maßstab 1:10.000

0 100 200 300 m












Anlage III

LANDKREIS GÖTTINGEN

Detailkarte 3 zur Begründung der Verordnung über das LSG "Reinhäuser Wald"

Legende

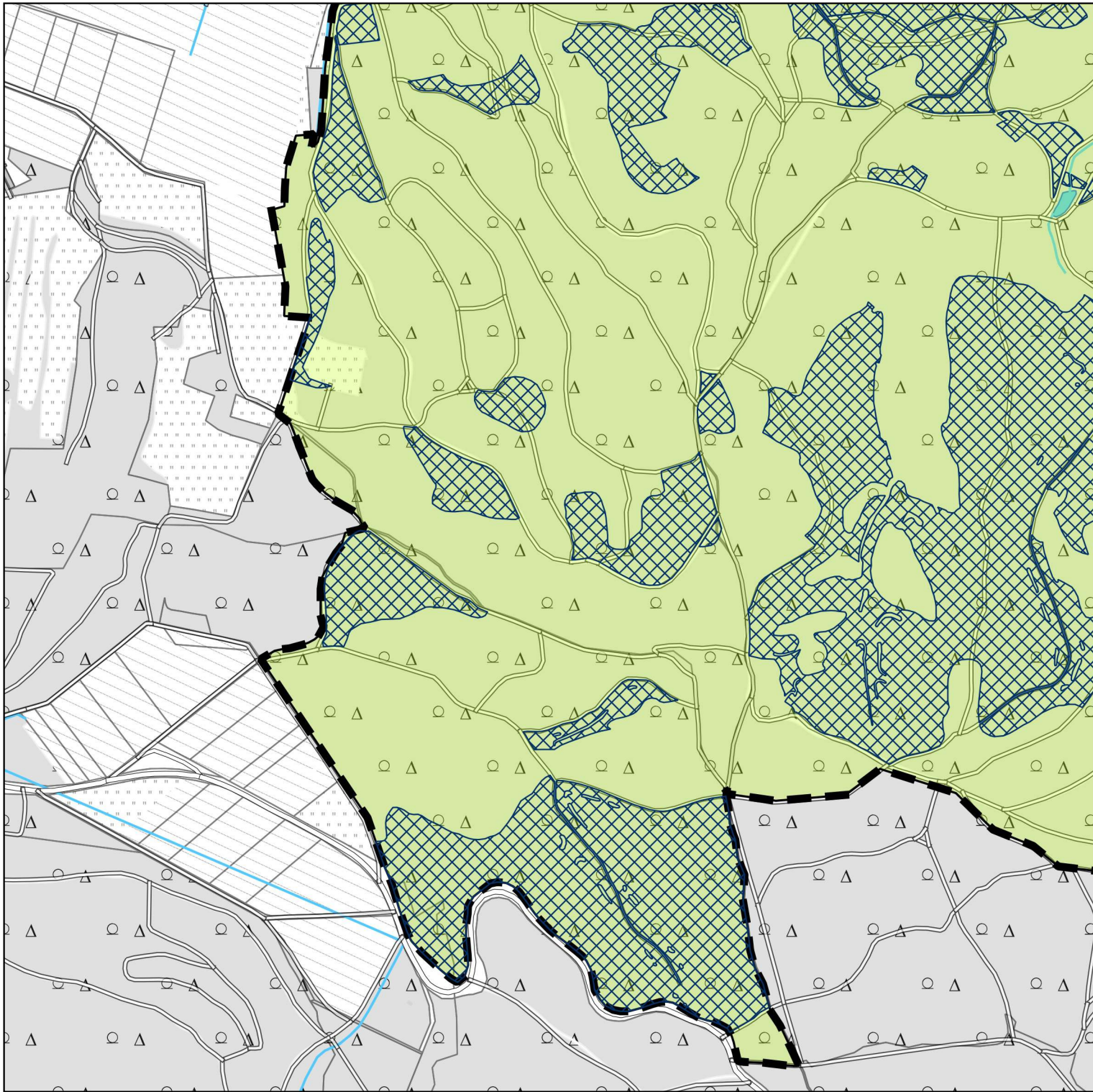
-  Grenze des Landschaftsschutzgebiets
-  Vogelschutzgebiet im LSG
-  Landkreisgrenze
-  Gewässer II. u. III. Ordnung
-  stehendes Gewässer
-  Fortpflanzungs- und Ruhestätten
des Großen Mausohrs
gem. § 6 (1) Nr.4 a) aa. u. bb., b)
-  Fortpflanzungs- und Ruhestätten
des Mittelspechts im Vogelschutzgebiet
gem. § 6 (1) Nr.4 a) aa. u. cc., b)

Bremke

Maßstab 1:10.000

0 100 200 300 m



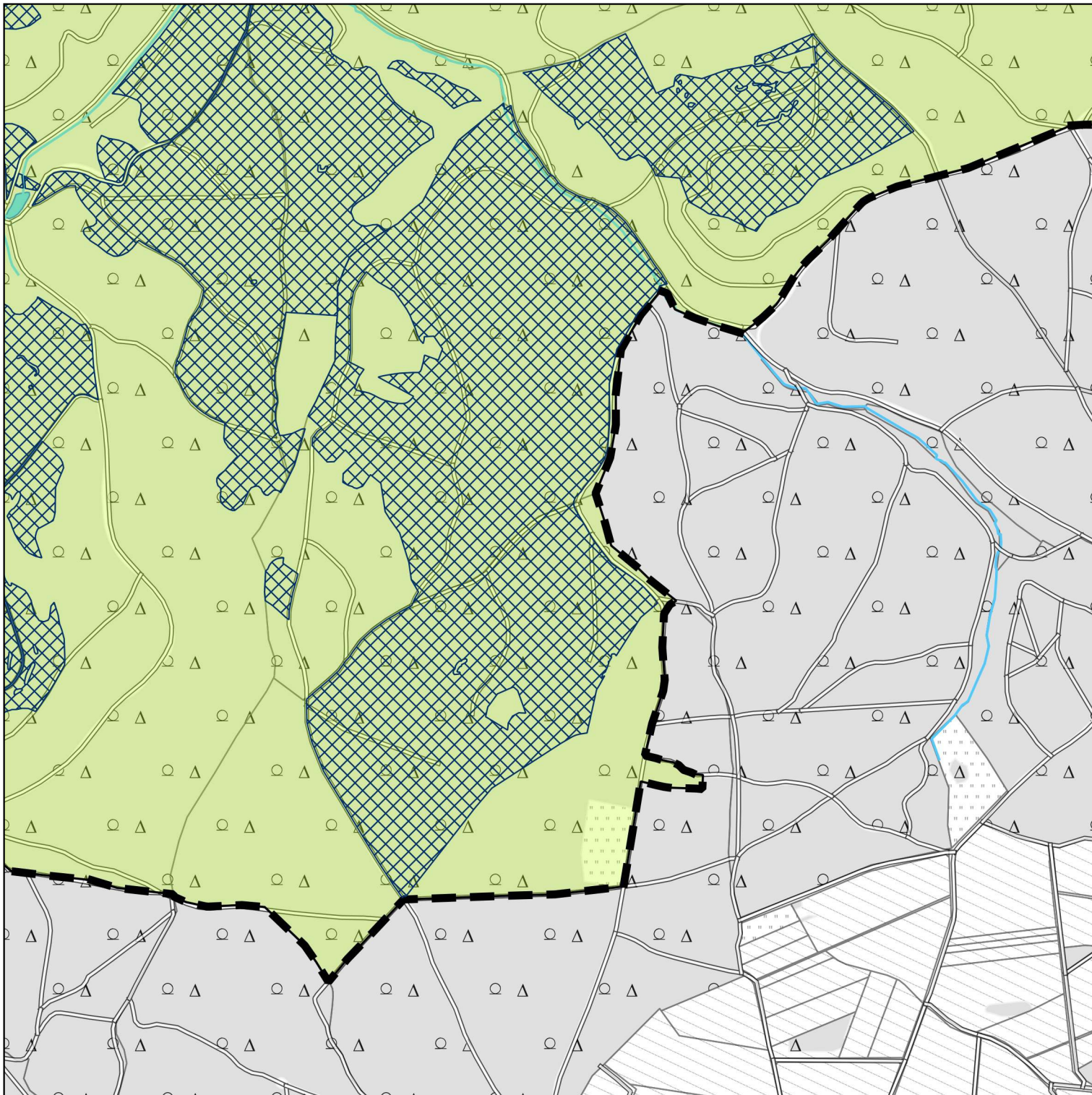


Anlage III

Detailkarte 4 zur Begründung der Verordnung über das LSG "Reinhäuser Wald"

Legende

- Grenze des Landschaftsschutzgebiets
- Vogelschutzgebiet im LSG
- Landkreisgrenze
- Gewässer II. u. III. Ordnung
- stehendes Gewässer
- Fortpflanzungs- und Ruhestätten des Großen Mausohrs gem. § 6 (1) Nr.4 a) aa. u. bb., b)









Anlage III

LANDKREIS GÖTTINGEN

Detailkarte 5 zur Begründung der Verordnung über das LSG "Reinhäuser Wald"

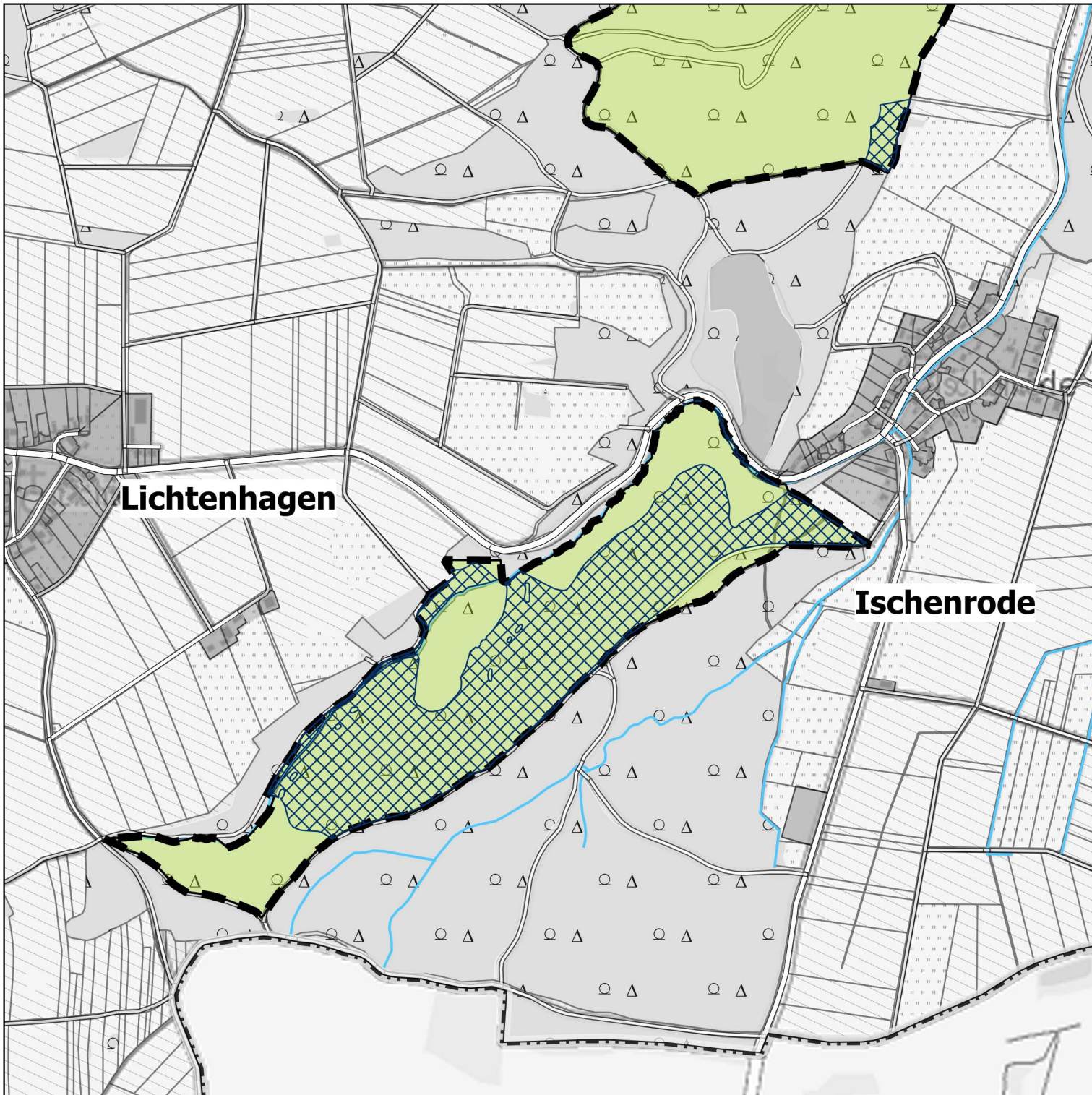
Legende

-  Grenze des Landschaftsschutzgebiets
-  Vogelschutzgebiet im LSG
-  Landkreisgrenze
-  Gewässer II. u. III. Ordnung
-  stehendes Gewässer
-  Fortpflanzungs- und Ruhestätten
des Großen Mausohrs
gem. § 6 (1) Nr.4 a) aa. u. bb., b)

Maßstab 1:10.000

0 100 200 300 m





Anlage III

LANDKREIS GÖTTINGEN

Detailkarte 6 zur Begründung der Verordnung über das LSG "Reinhäuser Wald"

Legende

- Grenze des Landschaftsschutzgebiets
- Vogelschutzgebiet im LSG
- Landkreisgrenze
- Gewässer II. u. III. Ordnung
- stehendes Gewässer
- Fortpflanzungs- und Ruhestätten
des Großen Mausohrs
gem. § 6 (1) Nr.4 a) aa. u. bb., b)

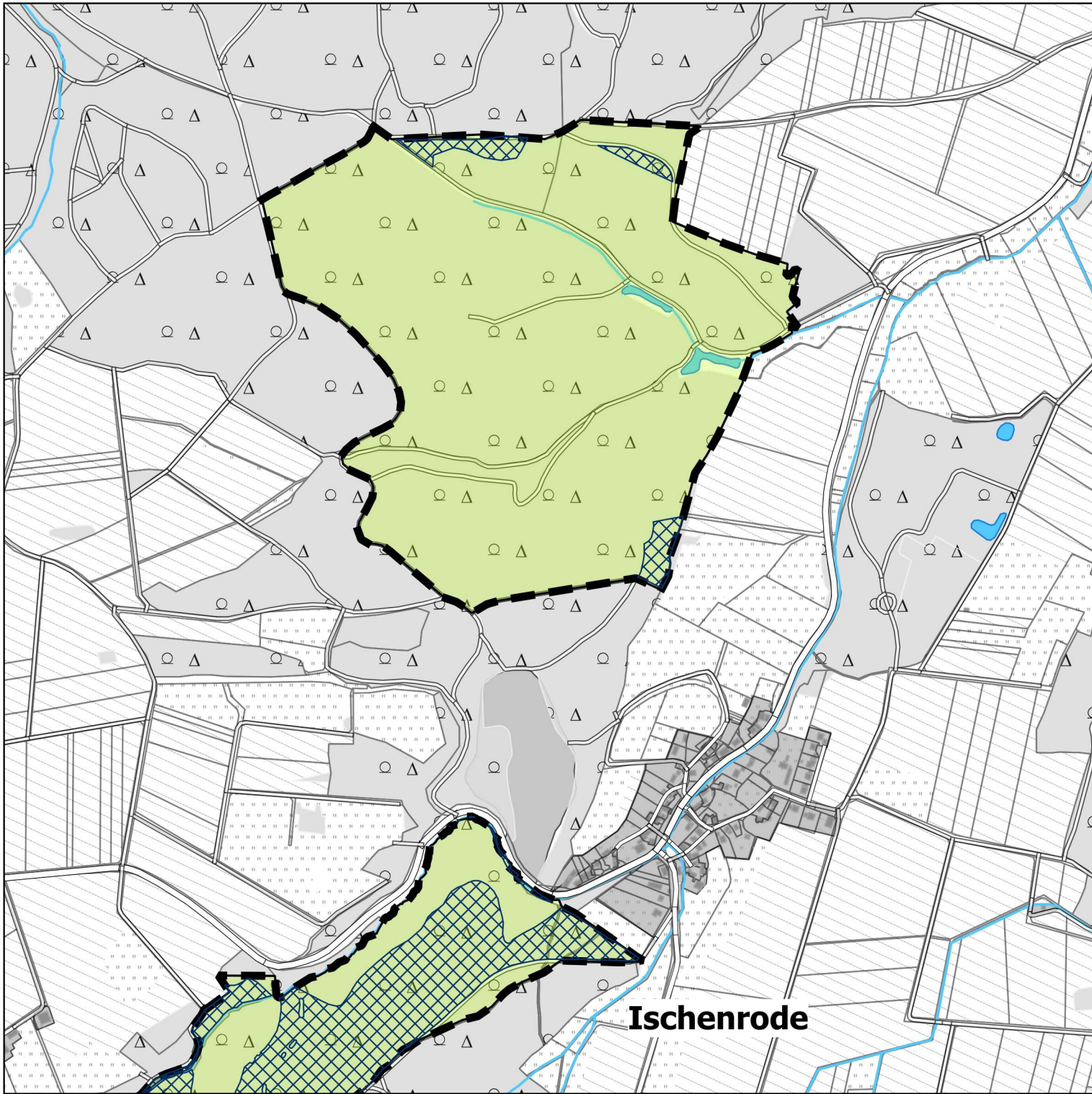
Lichtenhagen

Ischenrode

Maßstab 1:10.000

0 100 200 300 m











Anlage III

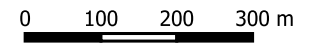
Detailkarte 7 zur Begründung der Verordnung über das LSG "Reinhäuser Wald"

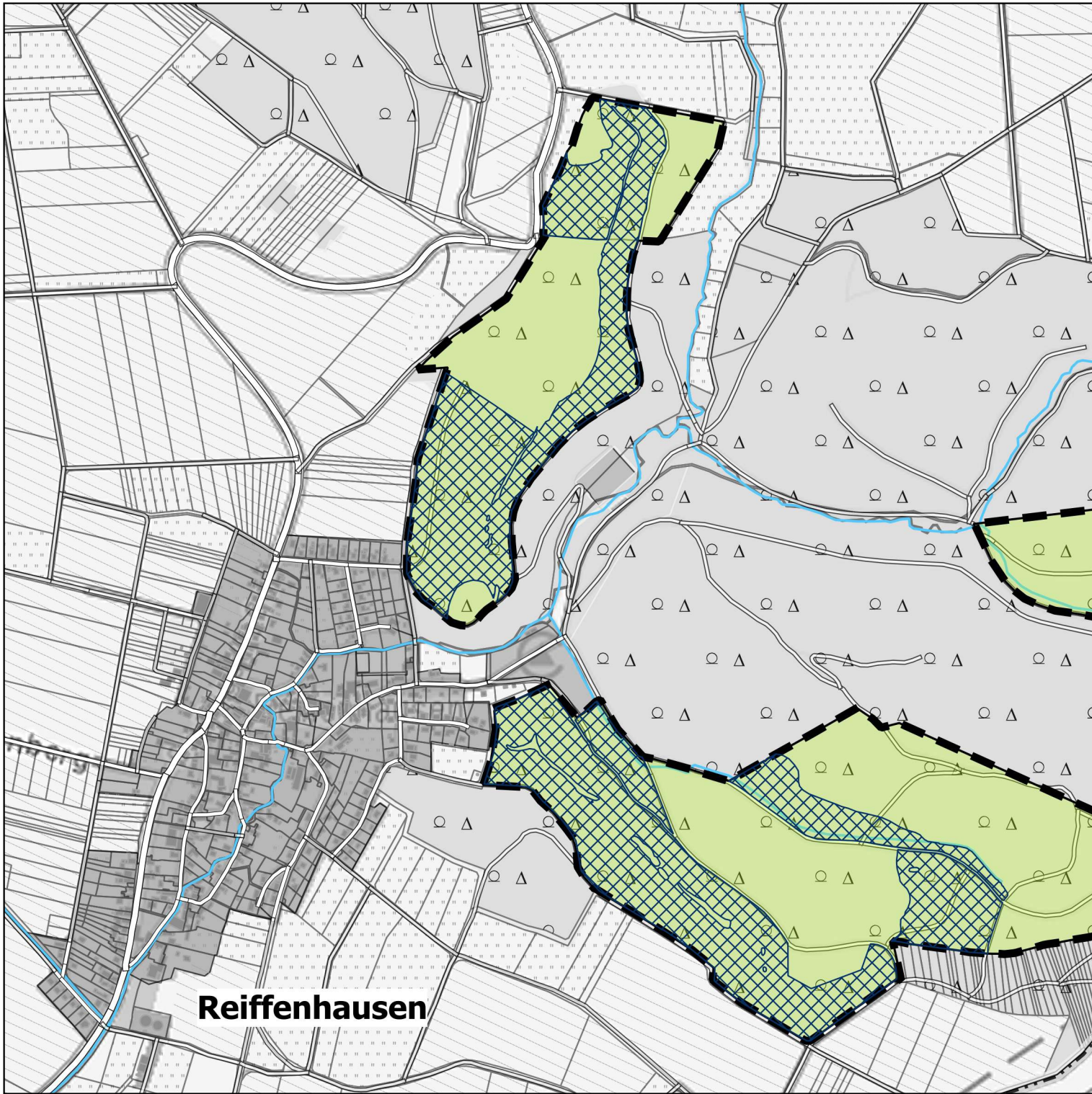
Legende

-  Grenze des Landschaftsschutzgebiets
-  Vogelschutzgebiet im LSG
-  Landkreisgrenze
-  Gewässer II. u. III. Ordnung
-  stehendes Gewässer
-  Fortpflanzungs- und Ruhestätten
des Großen Mausohrs
gem. § 6 (1) Nr.4 a) aa. u. bb., b)

Ischenrode

Maßstab 1:10.000





Anlage III

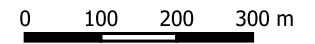
Detailkarte 8 zur Begründung der Verordnung über das LSG "Reinhäuser Wald"

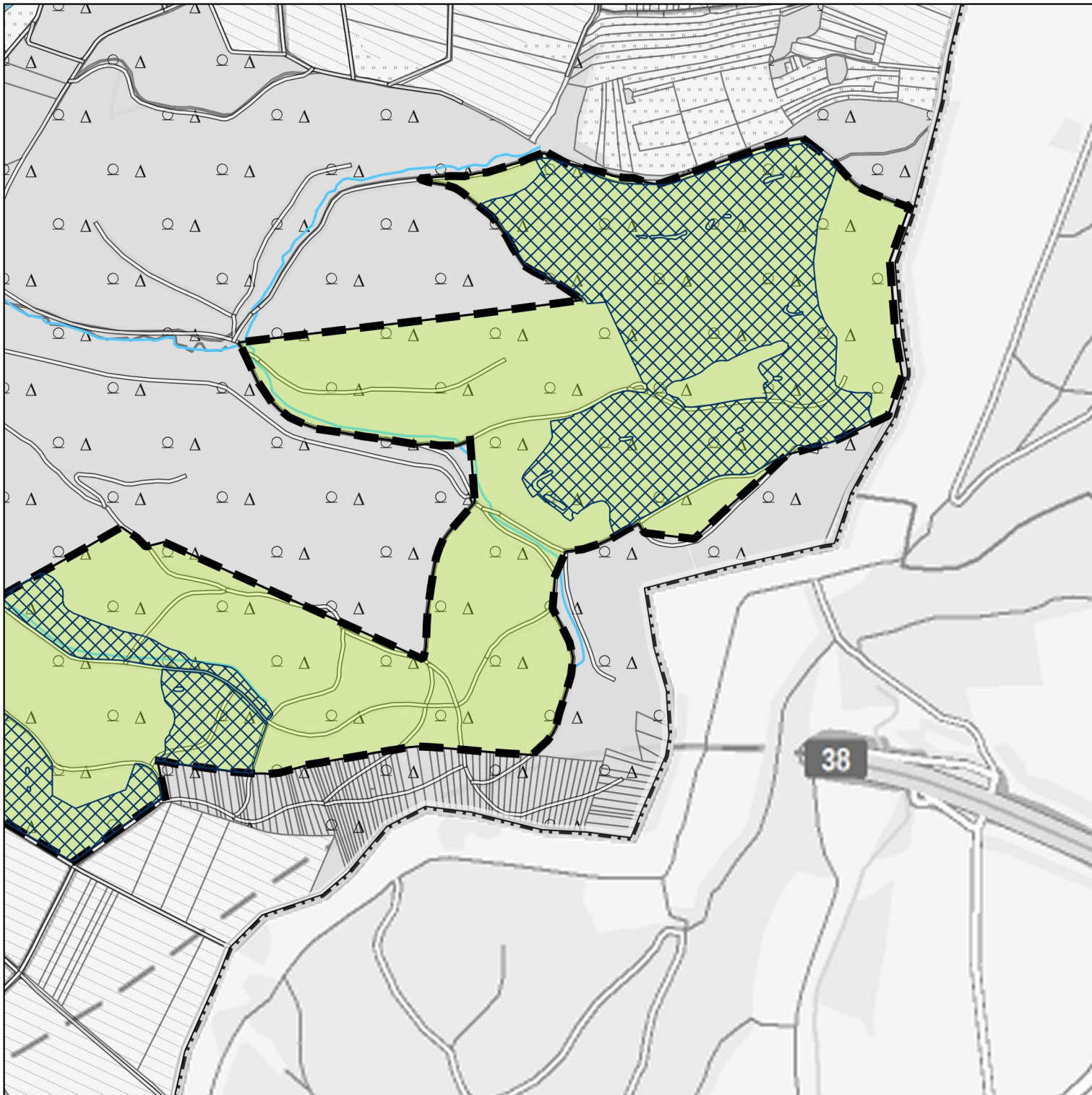
Legende

- Grenze des Landschaftsschutzgebiets
- Vogelschutzgebiet im LSG
- Landkreisgrenze
- Gewässer II. u. III. Ordnung
- stehendes Gewässer
- Fortpflanzungs- und Ruhestätten des Großen Mausohrs gem. § 6 (1) Nr.4 a) aa. u. bb., b)

Reiffenhausen

Maßstab 1:10.000





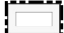





Anlage III

LANDKREIS GÖTTINGEN

Detailkarte 9 zur Begründung der Verordnung über das LSG "Reinhäuser Wald"

Legende

-  Grenze des Landschaftsschutzgebiets
-  Vogelschutzgebiet im LSG
-  Landkreisgrenze
-  Gewässer II. u. III. Ordnung
-  stehendes Gewässer
-  Fortpflanzungs- und Ruhestätten
des Großen Mausohrs
gem. § 6 (1) Nr.4 a) aa. u. bb., b)

Maßstab 1:10.000

0 100 200 300 m

