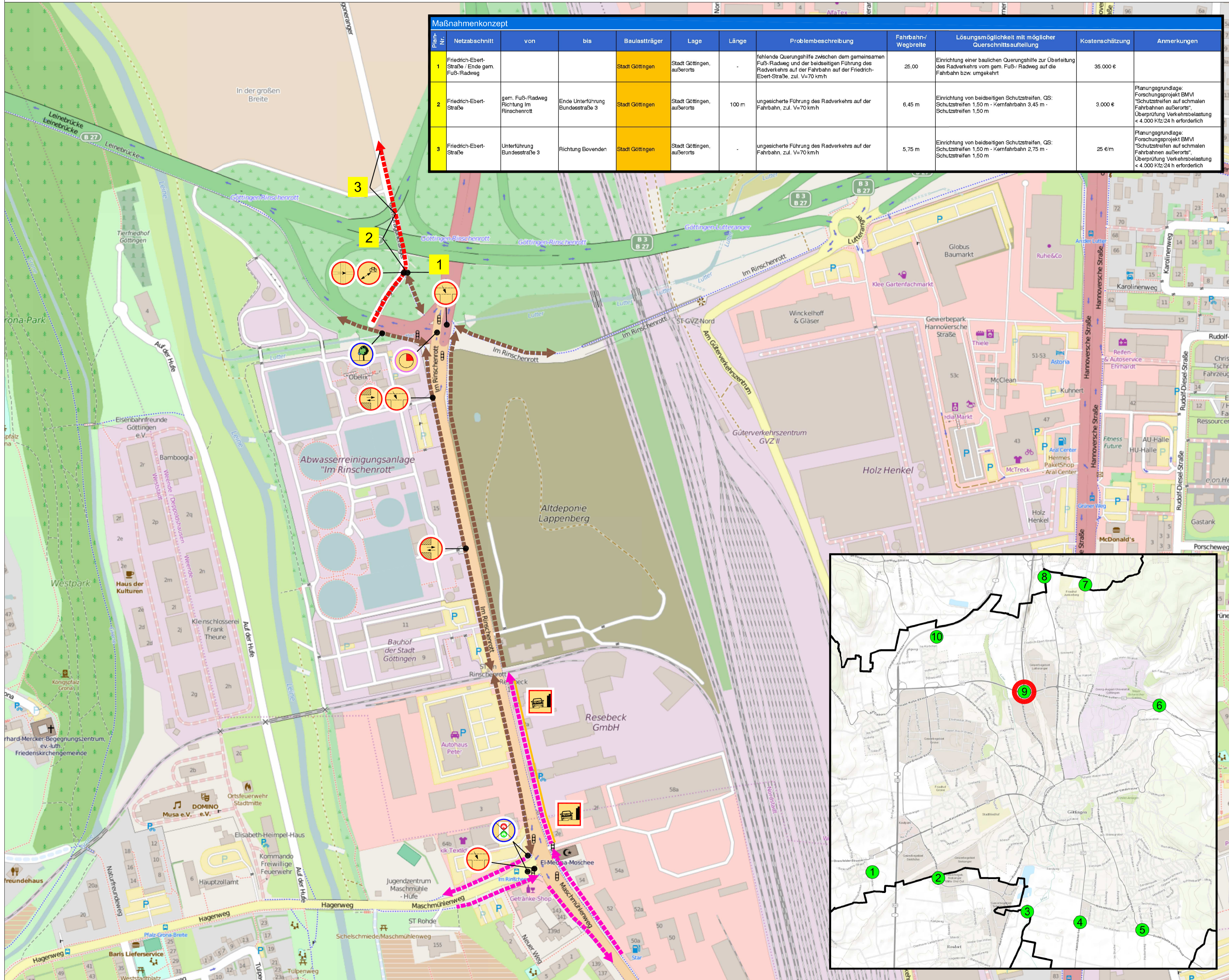


Masterplan "Zukunftsfähiger Radverkehr" Radiales Netz

Plan-Nr.	Netzabschnitt	von	bis	Bausträger	Lage	Länge	Problembeschreibung	Fahrbahn-/Wegbreite	Lösungsmöglichkeit mit möglicher Querschnittsaufteilung	Kostenschätzung	Anmerkungen
1	Friedrich-Ebert-Straße: Ende gem. Fuß-/Radweg			Stadt Göttingen	Stadt Göttingen, außerorts	-	fehlende Querungshilfe zwischen dem gemeinsamen Fuß-/Radweg und der beidseitigen Führung des Radverkehrs auf der Fahrbahn auf der Friedrich-Ebert-Straße, zul. V=70 km/h	25,00	Einrichtung einer baulichen Querungshilfe zur Überleitung des Radverkehrs vom gem. Fuß-/Radweg auf die Fahrbahn bzw. umgekehrt	35.000 €	
2	Friedrich-Ebert-Straße	gem. Fuß-/Radweg Richtung Im Rinschenrott	Ende Unterführung Bundesstraße 3	Stadt Göttingen	Stadt Göttingen, außerorts	100 m	ungeicherte Führung des Radverkehrs auf der Fahrbahn, zul. V=70 km/h	6,45 m	Einrichtung von beidseitigen Schutzstreifen, QS: Schutzstreifen 1,50 m - Kernfahrbahn 3,45 m - Schutzstreifen 1,50 m	3.000 €	Planungsgrundlage Forschungsprojekt BMVI "Schutzstreifen auf schmalen Fahrbahnen außerorts", Überprüfung Verkehrsbelastung < 4.000 Kfz/24 h erforderlich
3	Friedrich-Ebert-Straße	Unterführung Bundesstraße 3	Richtung Bovenden	Stadt Göttingen	Stadt Göttingen, außerorts	-	ungeicherte Führung des Radverkehrs auf der Fahrbahn, zul. V=70 km/h	5,75 m	Einrichtung von beidseitigen Schutzstreifen, QS: Schutzstreifen 1,50 m - Kernfahrbahn 2,75 m - Schutzstreifen 1,50 m	25 €/m	Planungsgrundlage Forschungsprojekt BMVI "Schutzstreifen auf schmalen Fahrbahnen außerorts", Überprüfung Verkehrsbelastung < 4.000 Kfz/24 h erforderlich

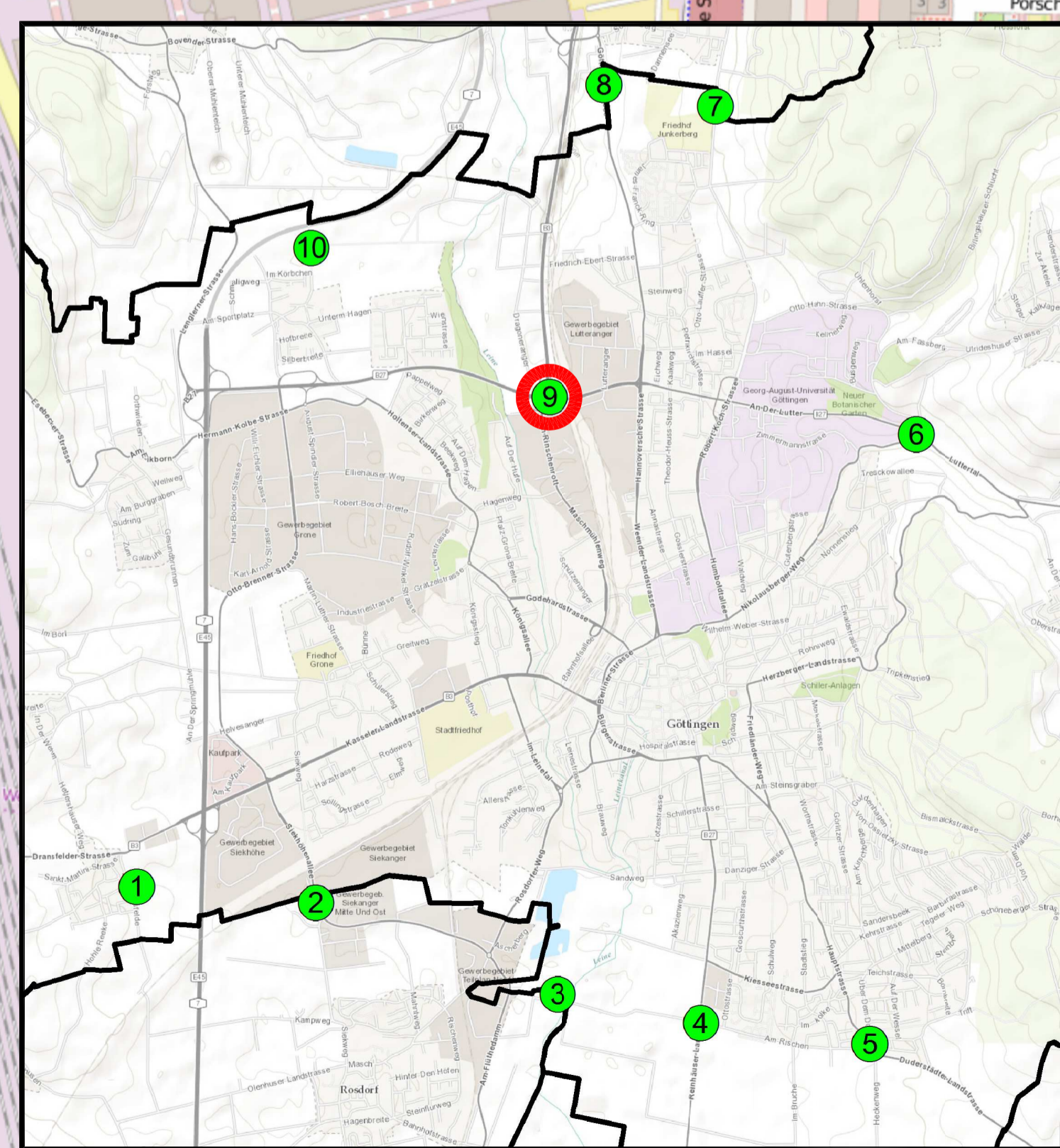


Legende

- Bestand**
- Keine gesicherte Radverkehrsführung
 - T 30
 - T-30 Zone
 - Schutzstreifen
 - Gemeinsamer Fuß- und Radweg
 - Getrennter Fuß- und Radweg
 - Wirtschaftsweg
 - Verkehrsberuhigter Bereich
 - Fußgängerzone, Radfahrer frei
 - Fußweg, Radfahrer frei
 - Fahrradstraße
 - Radschnellweg
- Maßnahmenummer
- 3**

Mängelsymbole

- Sicherheitsmängel an Radverkehrsanlagen**
- Fehlende Querungshilfe
 - Schlechte oder fehlende Überleitung zwischen der RVA und dem Straßenverkehr
 - Unzureichende Sicherung im Bereich von Ein- und Ausfahrt
 - Fehlende / erneuerungsbedürftige Furtmarkierung
 - Konflikt ruhender Kfz-Verkehr - Radverkehr
- Beschilderungsmängel**
- Radwegschild verdeckt
 - Bei RVA fehlt LSA / Streuscheibe für Fahrradverkehr
- Komfortmängel**
- Lange Wartezeiten
 - Linearer Mangel
 - Punktueiler Mangel
 - Mangellinie



LANDKREIS GÖTTINGEN

Landkreis Göttingen & Landkreis Osterode am Harz

Masterplan "Zukunftsfähiger Radverkehr"
Radiales Netz

Übergabepunkt 9
Weende

Mängelanalyse

Maßstab: ohne
Aachen, 20.07.2015