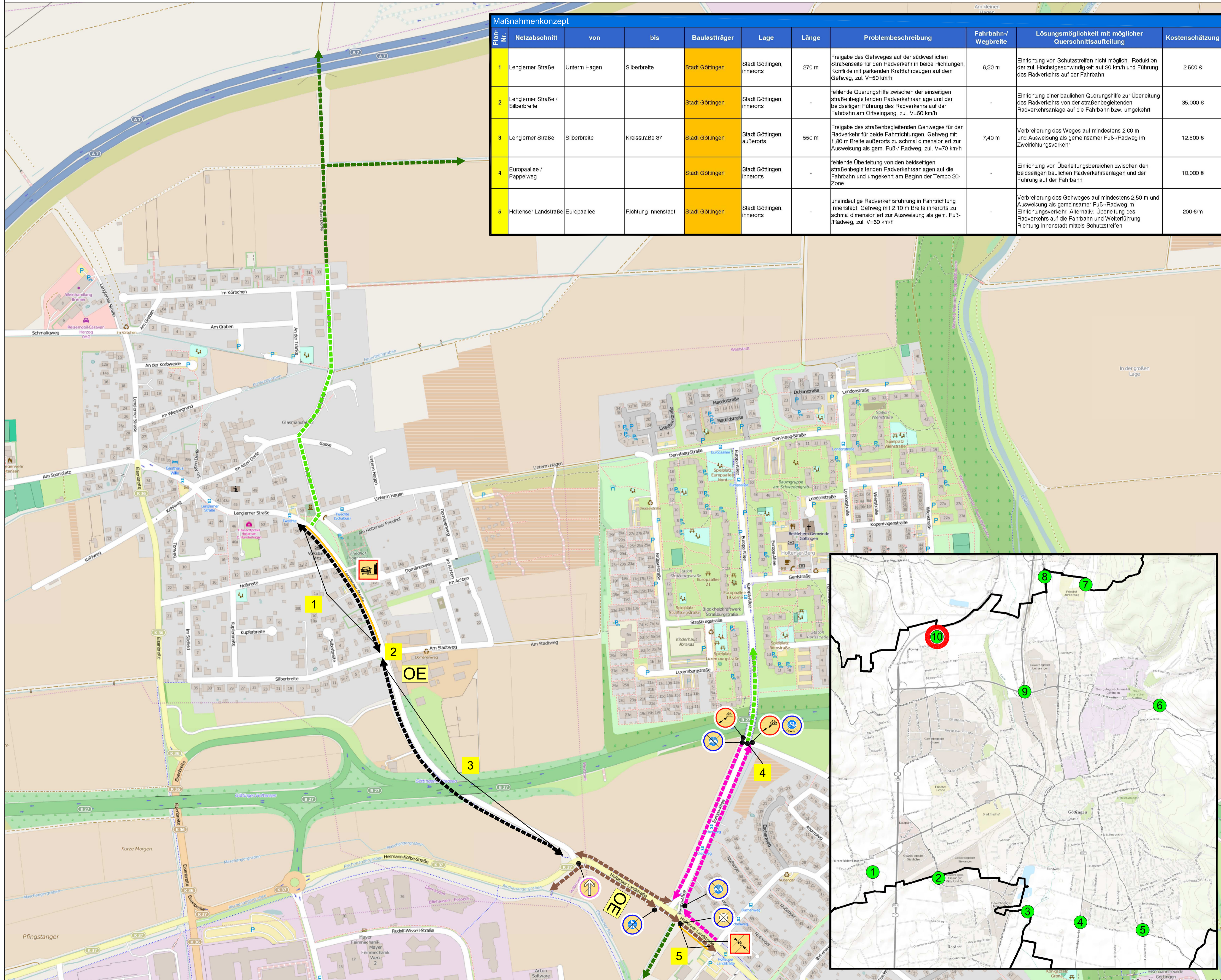


Masterplan "Zukunftsfähiger Radverkehr"

Radiales Netz



| Plan-Nr. | Netzabschnitt | von | bis | Bausträger | Lage | Länge | Problembeschreibung | Fahrbahn-/Wegbreite | Lösungsmöglichkeit mit möglicher Querschnittsaufteilung | Kostenschätzung |
|----------|----------------------------------|--------------|---------------------|-----------------|----------------------------|-------|---|---------------------|---|-----------------|
| 1 | Lengjerner Straße | Unterm Hagen | Silberbreite | Stadt Göttingen | Stadt Göttingen, innerorts | 270 m | Freigabe des Gehweges auf der südwestlichen Straßenseite für den Radverkehr in beide Richtungen, Konflikte mit parkenden Kraftfahrzeugen auf dem Gehweg, zul. V=50 km/h | 6,30 m | Einrichtung von Schutzstreifen nicht möglich, Reduktion der zul. Höchstgeschwindigkeit auf 50 km/h und Führung des Radverkehrs auf der Fahrbahn | 2.500 € |
| 2 | Lengjerner Straße / Silberbreite | | | Stadt Göttingen | Stadt Göttingen, innerorts | - | fehlende Querungshilfe zwischen der einseitigen straßenbegleitenden Radverkehrsanlage und der beidseitigen Führung des Radverkehrs auf der Fahrbahn am Ortseingang, zul. V=50 km/h | - | Einrichtung einer baulichen Querungshilfe zur Überleitung des Radverkehrs von der straßenbegleitenden Radverkehrsanlage auf die Fahrbahn bzw. umgekehrt | 35.000 € |
| 3 | Lengjerner Straße | Silberbreite | Kreisstraße 37 | Stadt Göttingen | Stadt Göttingen, außerorts | 550 m | Freigabe des straßenbegleitenden Gehweges für den Radverkehr für beide Fahrrichtungen, Gehweg mit 1,80 m Breite außerorts zu schmal dimensioniert zur Ausweisung als gem. Fuß-/Radweg, zul. V=70 km/h | 7,40 m | Verbreiterung des Weges auf mindestens 2,00 m und Ausweisung als gemeinsamer Fuß-/Radweg im Zweiflungsverkehr | 12.500 € |
| 4 | Europaallee / Pappelweg | | | Stadt Göttingen | Stadt Göttingen, innerorts | - | fehlende Überleitung von den beidseitigen straßenbegleitenden Radverkehrsanlagen auf die Fahrbahn und umgekehrt am Beginn der Tempo 30-Zone | - | Einrichtung von Überleitungsabereichen zwischen den beidseitigen baulichen Radverkehrsanlagen und der Führung auf der Fahrbahn | 10.000 € |
| 5 | Holtenser Landstraße | Europaallee | Richtung Innenstadt | Stadt Göttingen | Stadt Göttingen, innerorts | - | uneindeutige Radverkehrsführung in Fahrtrichtung Innenstadt, Gehweg mit 2,10 m Breite innerorts zu schmal dimensioniert zur Ausweisung als gem. Fuß-/Radweg, zul. V=50 km/h | - | Verbreiterung des Gehweges auf mindestens 2,50 m und Ausweisung als gemeinsamer Fuß-/Radweg im Einrichtungsverkehr, Alternativ: Überleitung des Radverkehrs auf die Fahrbahn und Weiterführung Richtung Innenstadt mittels Schutzstreifen | 200 €/m |

Legende

- Bestand**
- Kleine gesicherte Radverkehrsführung
 - T 30
 - T-30 Zone
 - Schutzstreifen
 - Gemeinsamer Fuß- und Radweg
 - Getrennter Fuß- und Radweg
 - Wirtschaftsweg
 - Verkehrsberuhigter Bereich
 - Fußgängerzone, Radfahrer frei
 - Fußweg, Radfahrer frei
 - Fahrradstraße
 - Radschnellweg
- Maßnahmenummer **3**

Mängelsymbole

- Sicherheitsmängel an Radverkehrsanlagen**
- Geringe Radwegbreite
 - Schlechte oder fehlende Überleitung zwischen der RVA und dem Straßenverkehr
 - Konflikt ruhender Verkehr / Kfz-Verkehr
- Beschilderungsmängel**
- Schild "gemeinsamer Fuß- und Radweg" fehlt
 - Schild "getrennter Fuß- und Radweg" fehlt
 - Schild "Radwegende" fehlt
 - Keine Beschilderung vorhanden bzw. unklar
- Komfortmängel**
- Fehlende Fahrbeziehung
- Linearer Mangel
Punktuelle Mangel
Mangellinie
Ortseingang
- OE**

LANDKREIS GÖTTINGEN

Landkreis Göttingen & Landkreis Osterode am Harz

Masterplan "Zukunftsfähiger Radverkehr"
Radiales Netz

Übergabepunkt 10
Holtensen

Mängelanalyse

Maßstab: ohne
Aachen, 20.07.2015