

DEPONIEJAHRESBERICHT

2023

FÜR DIE

**BODEN- UND BAUSCHUTTDEPONIE
DRANSFELD**

LANDKREIS GÖTTINGEN



Aufnahme: Fa. Göflug, 15.09.2023

Deponiejahresbericht 2023 für die Boden- und Bauschuttdeponie Dransfeld

Inhaltsverzeichnis

1	VORBEMERKUNG.....	4
2	STAMMDATEN.....	5
2.1	Name, Anschrift etc.	5
2.2	Lage	5
2.3	Personal	6
2.4	Deponieüberwachung	6
2.5	Zertifizierung als Entsorgungsfachbetrieb.....	6
2.6	Laufzeiten und Kapazitäten	6
2.7	Zugelassene Abfallarten	7
2.8	Geologische Barriere und Basisabdichtung	9
2.9	Einsatzfälle von Deponieersatzbaustoffen	9
2.10	Sicker- und Oberflächenwassererfassungs- und behaltungseinrichtungen.....	9
2.11	Grundwassermessstellen.....	10
2.12	Zulassungen zum Betrieb der Deponie	10
3	AUSWERTUNG DER MESSUNGEN UND KONTROLLEN SOWIE DARSTELLUNG DER ERGEBNISSE.....	10
3.1	Meteorologische Daten	10
3.2	Deponiesickerwasseruntersuchungen	11
3.3	Oberflächenwasseruntersuchungen	12
3.4	Grundwasseruntersuchungen.....	12
3.5	Charakteristische Querprofile der Deponie mit aktuellen und zugelassenen Einbauhöhen	12
3.6	Temperaturprofile an der Basis	13
3.7	Ergebnisse der Kamerabefahrungen in den Sickerwasserrohren und -schächten	13
3.8	Setzungen, Verformungen und Gefälle der Entwässerungsleitungen an der Deponiebasis	13
3.9	Erklärung zum Deponieverhalten	13
4	AUSWERTUNG ZU ANGENOMMENEN UND ABGEGEBENEN ABFÄLLEN.....	13
4.1	Annahme der Abfälle.....	13
4.2	Zugangsmengen	14
4.3	Besondere Vorkommnisse	15
4.4	Abfalluntersuchung	15
4.5	Baumaßnahmen	16
5	VERTEILER.....	17

Deponiejahresbericht 2023 für die Boden- und Bauschuttdeponie Dransfeld

6	ANHANG.....	18
6.1	Tabellarische Darstellung der Zulassungen zum Betrieb der Deponie	19
6.1.1	Plangenehmigung Boden- und Bauschuttdeponie	19
6.1.2	Positivkatalog	21
6.2	Ergebnisse der Wasseruntersuchungen	23
6.2.1	Deponiesickerwasser	23
6.2.2	Oberflächenwasser	26
6.2.3	Grundwasser	28
6.3	Pläne	34
6.4	Vermessungstechnische Massenberechnung.....	38

Deponiejahresbericht 2023 für die Boden- und Bauschuttdeponie Dransfeld

1 Vorbemerkung

Der vorliegende Jahresbericht der Boden- und Bauschuttdeponie Dransfeld umfasst den Berichtszeitraum 01. Januar bis 31. Dezember 2023.

Die Boden- und Bauschuttdeponie Dransfeld ist Bestandteil der Entsorgungsanlage Dransfeld. Zur Entsorgungsanlage zählen weiterhin die Kompostierungsanlage sowie der Recyclinghof.

Der Bericht beinhaltet die Stammdaten zur Deponie, die Auswertungen zu Messungen und Kontrollen sowie die Auswertungen zu den angenommenen Abfällen.

Der Anhang enthält die tabellarische Darstellung der Zulassungen zum Betrieb der Deponie, die Ergebnisse der Wasseruntersuchungen, Bestandspläne sowie die Ergebnisse der Abfallanalytik.

Deponiejahresbericht 2023 für die Boden- und Bauschuttdeponie Dransfeld

2 Stammdaten

2.1 Name, Anschrift etc.

- Name: Entsorgungsanlage Dransfeld
- Anschrift: Imbser Weg, 37127 Dransfeld
- Telefon: 05502-47254
- Fax: 05502-47255
- E-Mail: ead@landkreisgoettingen.de
- Inhaber: Landkreis Göttingen
- Betriebsleitung: Dirk Piper, Fachbereich Umwelt, Entsorgungsanlagen Göttingen

2.2 Lage

Die Deponie liegt nordwestlich von Dransfeld (siehe Abbildung 1). Die Einzugsgebiete sind Stadt und Landkreis Göttingen.

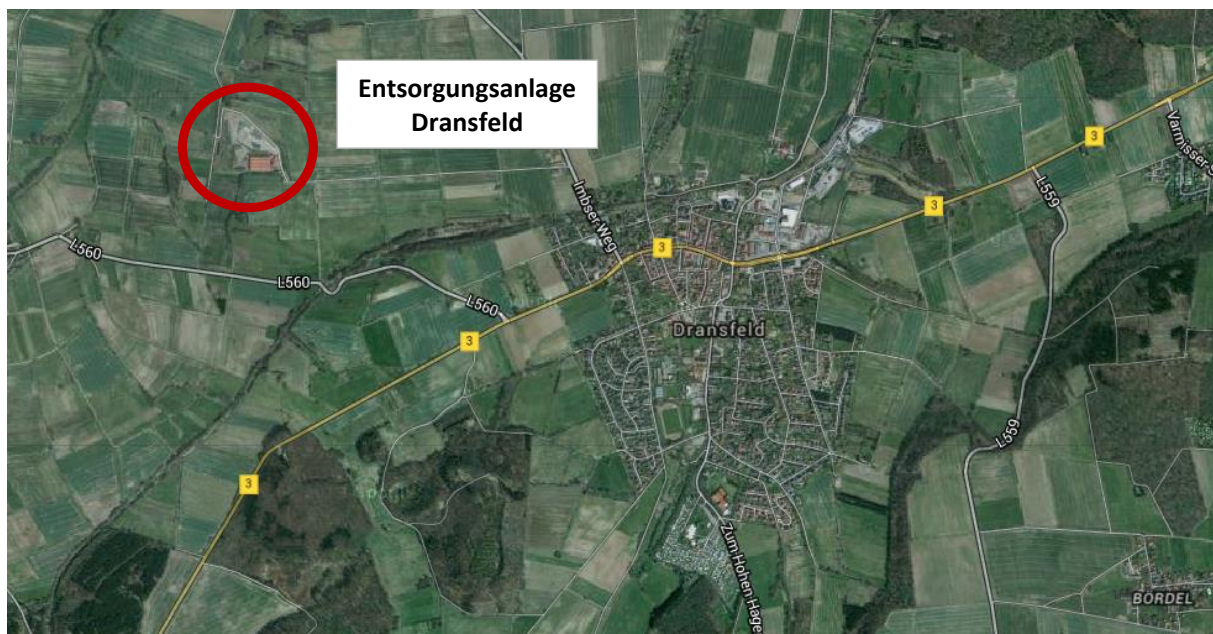


Abbildung 1: Lage der Entsorgungsanlage Dransfeld (Auszug aus google-maps)

Deponiejahresbericht 2023 für die Boden- und Bauschuttdeponie Dransfeld

2.3 Personal

Der Personalstamm des Betriebes setzt sich 2023 wie folgt zusammen:

- 3 Dipl.-Ing. (anteilig)
- 5 Fachkräfte, davon 1 Teilzeitkraft
- 1 Reinigungskraft

Weiterhin ist in den Gesamtpersonalkosten der Deponie anteilig weiteres Personal aus dem Fachbereich Umwelt des Landkreises Göttingen berücksichtigt.

2.4 Deponieüberwachung

Die Deponieüberwachung obliegt dem Gewerbeaufsichtsamt Braunschweig. Am 28. Juni 2023 erfolgte eine Betriebsbegehung im Rahmen der IED-Inspektion.

2.5 Zertifizierung als Entsorgungsfachbetrieb

Der Betrieb der Boden- und Bauschuttdeponie Dransfeld ist im Rahmen eines jährlichen Audits als Entsorgungsfachbetrieb zertifiziert worden. Die Zertifizierung fand am 09. Juni 2023 statt.

2.6 Laufzeiten und Kapazitäten

Das Deponierestvolumen errechnete sich 2023 aus einer Einlagerungsmenge von 8.943 Tonnen und einem vermessenen Volumenverbrauch gegenüber dem Vorjahr von 7.176 m³. Diese im Vergleich zum Vorjahr etwas erhöhte Ablagerungsmenge ist auf einzelne größere Baumaßnahmen in den Monaten Mai, Juli und November zurückzuführen. Die mittlere Ablagerungsdichte für das Jahr 2023 hat sich auf 1,25 t/m³ erhöht (Vorjahr 1,22 t/m³).

Unter Berücksichtigung des zusätzlichen Deponievolumens durch den in 2013 fertiggestellten Polder 3 und der zwischenzeitlich genehmigten Erhöhung des Deponiekörpers betrug das vorhandene Restverfüllvolumen der Boden- und Bauschuttdeponie Dransfeld am 31.12.2023 ca. 59.820 m³. Dies entspricht einer theoretischen Restlaufzeit von ca. 6,2 Jahren, wenn das Mittel der Anliefermengen aus den Jahren 2020 - 2023 zu Grunde gelegt wird (vgl. Abbildung 2).

Deponiejahresbericht 2023 für die Boden- und Bauschuttdeponie Dransfeld

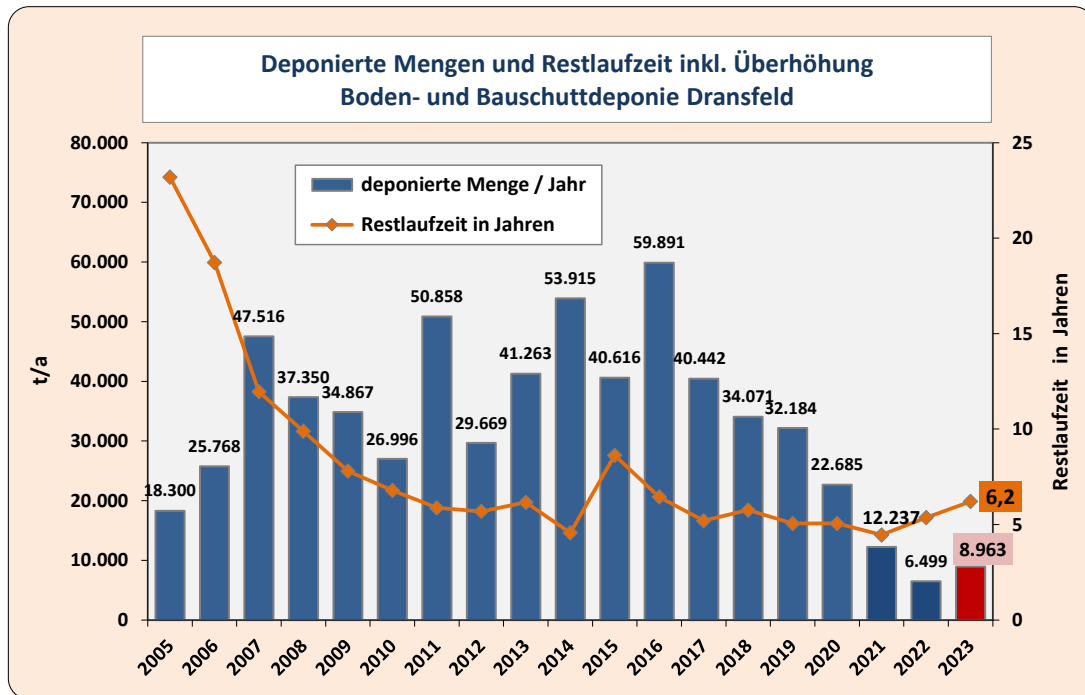


Abbildung 2: Restlaufzeitberechnung Boden- und Bauschuttdeponie Dransfeld

2.7 Zugelassene Abfallarten

In Tabelle 1 sind - gegliedert nach der Verordnung über das Europäische Abfallverzeichnis (Abfallverzeichnis-Verordnung - AVV) vom 10.12.2001 (BGBl. I S. 3379), in der zurzeit gültigen Fassung – die Abfallarten aufgeführt, die zur Ablagerung auf der Deponie Dransfeld zugelassen sind.

Deponiejahresbericht 2023 für die Boden- und Bauschuttdeponie Dransfeld

Tabelle 1: Zugelassene Abfallarten

Abfall-schlüssel	Abfallbezeichnung
01 04 08	Abfälle von Kies- und Gesteinsbruch mit Ausnahme derjenigen, die unter 01 04 07 fallen
01 04 09	Abfälle von Sand und Ton
01 04 13	Abfälle aus Steinmetz- und -sägearbeiten mit Ausnahme derjenigen, die unter 01 04 07 fallen
10 01 01	Rost- und Kesselasche, Schlacken und Kesselstaub mit Ausnahme von Kesselstaub, der unter 10 01 04 fällt
10 11 03	Glasfaserabfall
10 11 12	Glasabfall mit Ausnahme desjenigen, das unter 10 11 11 fällt
10 12 08	Abfälle aus Keramikerzeugnissen, Ziegeln, Fliesen und Steinzeug (nach dem Brennen)
10 12 99	Abfälle a. n. g. (nur Schlämme aus der Kalksandsteinfabrikation)
10 13 04	Abfälle aus der Kalzinierung und Hydratisierung von Branntkalk
10 13 11	Abfälle aus der Herstellung anderer Verbundstoffe auf Zementbasis mit Ausnahme derjenigen, die unter 10 13 09 und 10 13 10 fallen
10 13 14	Betonabfälle und Betonschlämme
12 01 17	Strahlmittelabfälle mit Ausnahme derjenigen, die unter 12 01 16 fallen
15 01 07	Verpackungen aus Glas
16 01 20	Glas
16 11 06	Auskleidungen und feuerfeste Materialien aus nichtmetallurgischen Prozessen mit Ausnahme derjenigen, die unter 16 11 05 fallen
17 01 01	Beton
17 01 02	Ziegel
17 01 03	Fliesen, Ziegel und Keramik
17 01 06*	Gemische aus oder getrennte Fraktionen von Beton, Ziegeln, Fliesen und Keramik, die gefährliche Stoffe enthalten
17 01 07	Gemische aus Beton, Ziegeln, Fliesen und Keramik mit Ausnahme derjenigen, die unter 17 01 06 fallen
17 02 02	Glas

Deponiejahresbericht 2023 für die Boden- und Bauschuttdeponie Dransfeld

Fortsetzung Tabelle 1:

Abfall-schlüssel	Abfallbezeichnung
17 03 01*	kohlenteerhaltige Bitumengemische
17 03 02	Bitumengemische mit Ausnahme derjenigen, die unter 17 03 01 fallen
17 05 03*	Boden und Steine, die gefährliche Stoffe enthalten
17 05 04	Boden und Steine mit Ausnahme derjenigen, die unter 17 05 03 fallen
17 05 08	Gleisschotter mit Ausnahme desjenigen, das unter 17 05 07 fällt
17 06 03*	anderes Dämmmaterial, das aus gefährlichen Stoffen besteht oder solche Stoffe enthält
17 06 04	Dämmmaterial mit Ausnahme desjenigen, das unter 17 06 01 und 17 06 03 fällt
17 06 05*	asbesthaltige Baustoffe
17 08 02	Baustoffe auf Gipsbasis mit Ausnahme derjenigen, die unter 17 08 01 fallen
19 12 05	Glas
19 12 09	Mineralien (z. B. Sand, Steine)
19 13 02	Feste Abfälle aus der Sanierung von Böden mit Ausnahme derjenigen, die unter 19 13 01 fallen
20 01 02	Glas
20 02 02	Boden und Steine

2.8 Geologische Barriere und Basisabdichtung

Die Polder 1 und 2 verfügen über eine natürliche geologische Barriere. Für Polder 3 wurde eine 1 m-mächtige technische geologische Barriere errichtet.

2.9 Einsatzfälle von Deponieersatzbaustoffen

Im Jahr 2023 wurden auf der Deponie Dransfeld keine Deponieersatzbaustoffe zum Betriebswegebau eingesetzt.

2.10 Sicker- und Oberflächenwassererfassungs- und behandlingseinrichtungen

Die Boden- und Bauschuttdeponie Dransfeld verfügt über ein Sickerwassersammelsystem unter den Ablagerungspoldern. Das gefasste Deponiesickerwasser wird in der eigenen Kläranlage aufbereitet. Das gereinigte Sickerwasser wird dem Speicherteich der Entsorgungsanlage zugeführt und von dort in eine Versickerungswiese abgeschlagen. Das Konzentrat wird zur weiteren Behandlung zur Sickerwasserkläranlage der Entsorgungsanlage in Deiderode transportiert. Im Jahr 2023 wurden in der Kläranlage der Deponie Dransfeld 7.525 m³ Deponiesickerwasser gereinigt.

Deponiejahresbericht 2023 für die Boden- und Bauschuttdeponie Dransfeld

Das anfallende Oberflächenwasser wird in zwei Systeme unterteilt. Unbelastetes Dachflächenwasser und nicht verschmutztes Oberflächenwasser werden direkt in die Versickerungsfläche abgeschlagen.

Das anfallende teilweise belastete Oberflächenwasser der Verkehrsflächen und dem Eingangsbereich der Boden- und Bauschuttdeponie Dransfeld wird über Einläufe und Auffanggräben gefasst und über ein Rohrleitungssystem zum Speicherbecken geführt. Hier wird eine Teilmenge als Löschwasserbevorratung zurückgehalten. Das überschüssige Oberflächenwasser wird in der Kompostierung eingesetzt.

2.11 Grundwassermessstellen

Die Entsorgungsanlage Dransfeld verfügt im Rahmen der Grundwasserüberwachung über einen Anstrombrunnen.

Im Abstrombereich werden im oberflächennahen Bereich vier Beobachtungsbrunnen westlich der Deponie regelmäßig untersucht.

2.12 Zulassungen zum Betrieb der Deponie

Die Darstellung der erteilten Zulassung enthält Anhang Kapitel 6.1 (S. 19).

3 Auswertung der Messungen und Kontrollen sowie Darstellung der Ergebnisse

3.1 Meteorologische Daten

Folgende meteorologische Daten werden vom Betriebspersonal arbeitstäglich erfasst und im Betriebstagebuch dokumentiert:

- Niederschlagsmengen
- Temperatur
- Luftfeuchtigkeit
- Windgeschwindigkeit und –richtung

Die potentielle Verdunstung wurde auf Basis der gemessenen Daten für Temperatur und Luftfeuchtigkeit nach der Formel von Haude berechnet. Tabelle 2 zeigt die auf der Anlage gemessenen meteorologischen Daten im Jahresverlauf 2023.

**Deponiejahresbericht 2023
 für die Boden- und Bauschuttdeponie Dransfeld**

Tabelle 2: Klimadaten 2023

Monat	Nieder- schlag	durchschnittliche		pot. Verduns- tung ¹⁾	Wind- geschwin- digkeit
		Temp- eratur	relative Luftf.		
	mm	°C	%	mm	km/h
Januar	78,4	4,3	90,7	2,8	6,2
Februar	54,0	3,7	78,6	8,9	4,7
März	106,1	6,0	69,2	23,0	6,2
April	49,6	7,7	62,4	27,5	4,4
Mai	26,7	12,4	71,4	26,2	7,6
Juni	126,7	17,6	61,5	69,3	2,3
Juli	84,5	18,1	71,5	43,9	3,6
August	127,7	18,2	72,4	33,3	8,3
September	29,0	17,1	69,2	34,1	4,6
Oktober	100,3	12,5	77,8	14,5	8,2
November	120,9	6,1	87,3	5,5	3,8
Dezember	181,5	4,8	92,0	2,7	5,7
2023 gesamt	Σ 1.085,4	Ø 10,7	Ø 75,3	Σ 291,6	Ø 5,5

¹⁾ Berechnung der potentiellen Verdunstung nach Haude

3.2 Deponiesickerwasseruntersuchungen

Das Deponiesickerwasser wird im Rahmen des BS- Untersuchungsprogrammes vierteljährlich am Zulauf in das Rückhaltebecken untersucht. Im Vergleich zum Vorjahr sind keine wesentlichen Veränderungen zu verzeichnen.

Seit Mitte des Jahres 2023 werden auf Anordnung der Unteren Wasserbehörde die Ablaufwerte der Kläranlage ebenfalls vierteljährlich untersucht.

Die Ergebnisse des Untersuchungsprogrammes inklusive der Ergebnisse des alle drei Jahre durchzuführenden BÜ-Programmes sind in der Anlage, Kapitel 6.2.1 (S. 23) dargestellt.

In Tabelle 3 sind die Zu- und Ableitwerte der Sickerwasserkläranlage für die Parameter pH-Wert und Leitfähigkeit dargestellt.

Deponiejahresbericht 2023 für die Boden- und Bauschuttdeponie Dransfeld

Tabelle 3: Zu- und Ableitwerte der Sickerwasserkläranlage

	pH-Wert		Leitfähigkeit	
	Input	Output	Input	Output
Einheit Jahr			µS	µS
2020	6,9	4,7	5.079	64
2021	7,8	5,4	6.195	620
2022	8,0	5,6	5.519	693
2023	7,3	6,4	3.034	688

3.3 Oberflächenwasseruntersuchungen

Das Oberflächenwasser wird viermal jährlich vom Labor Eurofins, Göttingen untersucht. Die Untersuchungsergebnisse sind im Anhang, Kapitel 6.2.2 (S. 26) dargestellt.

Die Untersuchungen der Oberflächenwässer zeigen gegenüber den Vorjahren keine relevanten Veränderungen.

3.4 Grundwasseruntersuchungen

Die Ergebnisse der bisherigen Grundwasseruntersuchungen sind im Anhang, Kapitel 6.2.3 (S. 28) dargestellt.

Die Ergebnisse der Grundwassermessstelle 4, 5 und 6 liegen im Bereich der Werte des Anstrombrunnens 1, sodass eine Deponiebeeinflussung nicht festzustellen ist. Der Brunnen 4 hat im Jahr 2023 nur an einem Untersuchungstermin, der Brunnen 5 nur an drei Untersuchungsterminen ausreichend Wasser für eine Probenahme geführt.

Die Ergebnisse der Untersuchungen aller Grundwassermessstellen weisen gegenüber dem Vorjahr keine relevanten Veränderungen auf.

3.5 Charakteristische Querprofile der Deponie mit aktuellen und zugelassenen Einbauhöhen

Ein Plan mit den aktuellen und zugelassenen Einbauhöhen ist im Anhang Kapitel 6.3 enthalten. Die Profile zeigen den ordnungsgemäßen Aufbau des Deponiekörpers.

Deponiejahresbericht 2023 für die Boden- und Bauschuttdeponie Dransfeld

3.6 Temperaturprofile an der Basis

Auf Grund der Tatsache, dass es sich bei der Deponie Dransfeld um eine DK 1 - Deponie (Mineralstoffdeponie) handelt und daher keine biologischen Abbauprozesse stattfinden, werden keine Temperaturprofile an der Basis gemessen.

3.7 Ergebnisse der Kamerabefahrungen in den Sickerwasserrohren und -schächten

Die Sickerwassersammelleitungen und Sickerwasserschächte sind im Jahr 2023 gereinigt und per Kamera inspiziert worden. Darüber hinaus erfolgten eine visuelle Kontrolle der Schächte und Kanalausläufe.

Die Kamerabefahrung ergab keine nennenswerten Auffälligkeiten im Sickerwassersystem.

3.8 Setzungen, Verformungen und Gefälle der Entwässerungsleitungen an der Deponiebasis

Die Kamerabefahrung ergab keine Auffälligkeiten, die auf Setzungen oder Verformungen hinweisen.

3.9 Erklärung zum Deponieverhalten

Die Deponie Dransfeld befindet sich in einem plangemäßen Zustand.

4 Auswertung zu angenommenen und abgegebenen Abfällen

4.1 Annahme der Abfälle

Die Entsorgungsanlage Dransfeld verfügt über eine Eingangswaage, auf der jedes ankommende Fahrzeug registriert und die Abfallart und der Lieferant elektronisch erfasst und gespeichert werden. Nach der Leerung des Fahrzeugs wird dieses nochmals gewogen und ein Gebührenbescheid für die Abfallmenge erstellt.

Bei nicht zweifelsfrei deklarierbaren Abfällen wird im Rahmen der Zustimmung zur Abfallannahme eine Analyse vom Abfallerzeuger verlangt. Die Genehmigung zur Entsorgung dieser Abfälle wird von den Ergebnissen der Analyse abhängig gemacht.

**Deponiejahresbericht 2023
 für die Boden- und Bauschuttdeponie Dransfeld**

4.2 Zugangsmengen

Die Zugangsmenge 2023 auf die Boden- und Bauschuttdeponie Dransfeld aus der Stadt und dem Landkreis Göttingen betrug 8.692,6 Mg. Die Mengen sind in Tabelle 4 aufgeschlüsselt.

Tabelle 4: Zugangsmengen Deponie Dransfeld 2023

AVV.Nr	Bezeichnung	Mg 2023
100101	Rost- und Kesselasche, Schlacken und Kesselstaub (Ausnahme Kesselstaub 100104)	98,4
101103	Glasfaserabfall	33,6
120117	Strahlmittelabfälle mit Ausnahme derjenigen, die unter 120116 fallen	91,9
170101	Beton	407,5
170102	Ziegel	137,2
	Ziegel, belastet (Z2)	25,9
170103	Fliesen, Ziegel und Keramik	32,3
170107	Gemische aus Beton, Ziegeln, Fliesen und Keramik mit Ausnahme derjenigen, die unter 170106 fallen	826,8
170202	Glas	12,8
170301*	Straßenaufbruch, teerhaltig	1.725,3
170302	Straßenaufbruch, teerfrei	144,7
170503*	Boden und Steine, die gefährliche Stoffe enthalten	16,5
170504	Boden und Steine zur Verwertung	1.370,8
	Boden und Steine, unbelastet	2.949,8
	Boden und Steine, verunreinigt	374,2
170603*	anderes Dämmmaterial, das aus gefährlichen Stoffen besteht oder solche Stoffe enthält	137,7
170604	Dämmmaterial mit Ausnahme desjenigen, das unter 170601 und 170603 fällt	33,9
170605*	asbesthaltige Baustoffe	260,2
170802	Baustoffe auf Gipsbasis mit Ausnahme derjenigen, die unter 170901, 170902 und 170903 fallen	13,2
Gesamtmenge		8.692,6

Abbildung 3 zeigt die Zugangsmengen des Jahres 2023 aufgeteilt nach gefährlichen und sonstigen Abfällen. Der Anteil gefährlicher Abfälle an der insgesamt deponierten Abfallmenge lag bei 24,6 %.

Deponiejahresbericht 2023 für die Boden- und Bauschuttdeponie Dransfeld

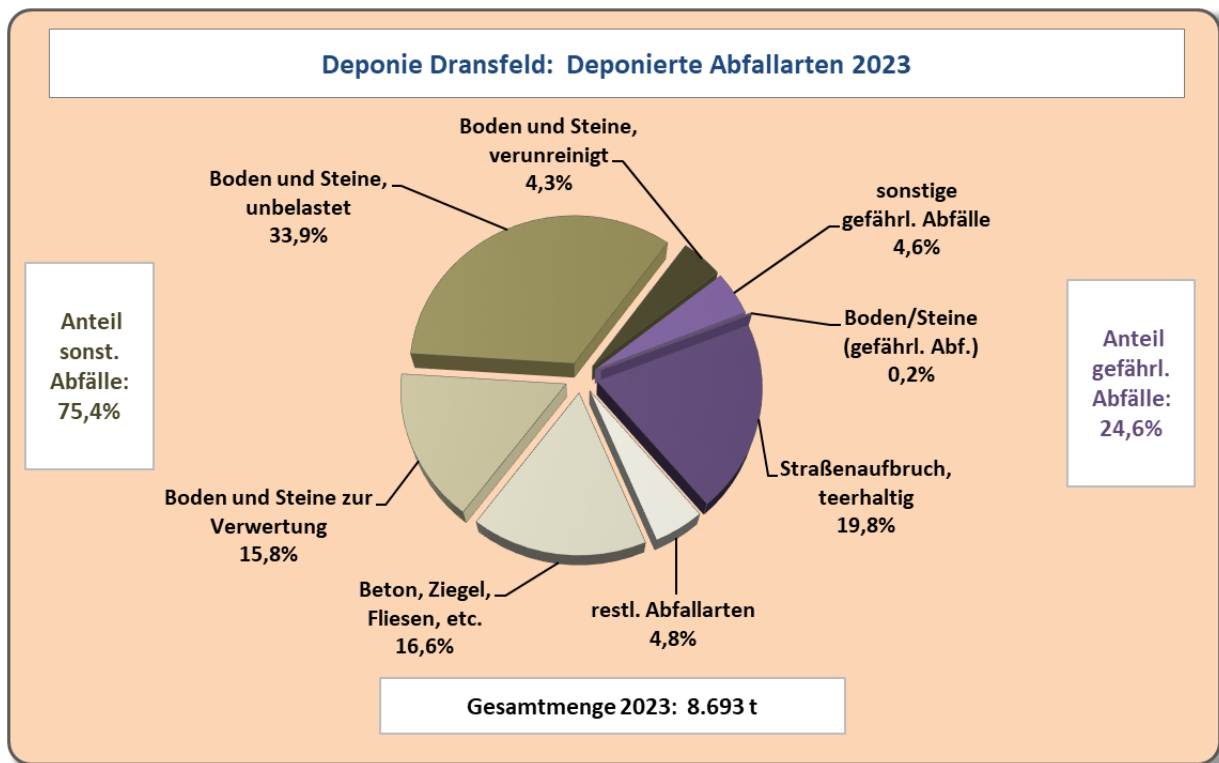


Abbildung 3: Zugangsmengen 2023 differenziert nach gefährlichen und sonstigen Abfällen

4.3 Besondere Vorkommnisse

Im Jahr 2023 wurden keine besonderen Vorkommnisse im Betriebstagebuch verzeichnet.

4.4 Abfalluntersuchung

Das Abfallinventar der Boden- und Bauschuttdeponie Dransfeld wurde im Jahr 2023 gemäß Deponieverordnung, Anhang 3, Tabelle 2 auf die Einhaltung der Ablagerungsparameter gemäß Deponieverordnung untersucht.

Der detaillierte Untersuchungsbericht ist als pdf-Datei dem Deponiejahresbericht beigelegt. Alle untersuchten Proben unterschreiten die Zuordnungswerte der Deponieklasse DK I.

Deponiejahresbericht 2023 für die Boden- und Bauschuttdeponie Dransfeld

4.5 Baumaßnahmen

Im Jahr 2023 wurden keine Deponiebaumaßnahmen durchgeführt.

Im Jahr 2023 wurde ein Ingenieurbüro beauftragt, die Erweiterungsplanung der Deponie um ca. 7 ha bis zur Einreichung der Planfeststellungsantragsunterlagen zu planen. Die dafür notwendigen Grundstücke konnten vom Landkreis erworben werden. Der Erwerb eines kleinen Teilstücks befindet sich noch im Kaufverfahren.

Deponiejahresbericht 2023 für die Boden- und Bauschuttdeponie Dransfeld

5 Verteiler

Verteilung als pdf-Dokument:

1. Staatliches Gewerbeaufsichtsamt Braunschweig
2. Stadt Dransfeld
3. Landkreis Göttingen, Fachbereich Umwelt, Entsorgungsanlagen Göttingen
4. Landkreis Göttingen, Betrieb EAD
5. Landkreis Göttingen, Homepage

Aufgestellt am 20. März 2024

Landkreis Göttingen
Fachbereich Umwelt
Im Auftrage



Dirk Piper

**Deponiejahresbericht 2023
für die Boden- und Bauschuttdeponie Dransfeld**

6 Anhang

ZUM DEPONIEJAHRESBERICHT 2023

FÜR DIE

**BODEN- UND BAUSCHUTTDEPONIE DRANSFELD
LANDKREIS GÖTTINGEN**

Deponiejahresbericht 2023
für die Boden- und Bauschuttdeponie Dransfeld

6.1 *Tabellarische Darstellung der Zulassungen zum Betrieb der Deponie*

6.1.1 Plangenehmigung Boden- und Bauschuttdeponie

Nummer	Datum	Behörde	Inhalt	Änderungen / Ergänzungen
1	01.03.1994	Bez. Reg. Braunschweig	Errichtung und Betrieb der Anlage	<ul style="list-style-type: none"> • Arbeitsschutz Mitarbeiter • Jährliche Überprüfung Entwässerungseinrichtungen • Eingangskontrolle mit Erfassung der Abfälle und Anlieferer • Umgang mit zweifelhaften Anlieferungen • Anlagenüberwachung • Erstellen Betriebsanweisung • Umgang mit nicht zugelassenen Abfällen • Erstellung Benutzungsordnung • Pflicht zur Führung Betriebstagebuch • Vorgaben zum Abfalleinbau • Grenzwerte von Oberflächenwasser und Sickerwasser für Einleitung Vorflut • Grundwasserüberwachung
2	02.03.1995	Bez. Reg. Braunschweig	Ergänzung der Auflagen gemäß TASI	
3	30.08.2000	Bez. Reg. Braunschweig	Änderung der Deponiejahresberichte	
4	21.02.2005	GAA Braunschweig	Umfang der Sickerwasseruntersuchung	Aufgehoben durch 7
5	21.04.2005	GAA Braunschweig	Weiterbetrieb der Deponie <ul style="list-style-type: none"> • Zuordnung zu Deponieklasse 1 	

**Deponiejahresbericht 2023
 für die Boden- und Bauschuttdeponie Dransfeld**

Nummer	Datum	Behörde	Inhalt	Änderungen / Ergänzungen
6	08.06.2006	GAA Braunschweig	Errichtung Monopolder für ASN 17 06 03 & 17 06 05, 17 03 01	
7	30.08.2007	GAA Braunschweig	Anpassung des Analyseumfangs des Grund-, Müllsicker- und Oberflächenwassers <ul style="list-style-type: none"> • an LAGA-Richtlinie WÜ 98 	
8	06.10.2008	GAA Braunschweig	Anzeigebestätigung zur Verlängerung Monopolder	
9	02.04.2009	GAA Braunschweig	Geplante Erweiterung der Boden- und Bauschuttdeponie um kleiner 25.000 t	Anpassung Böschungen
10	11.10.2010	GAA Braunschweig	Plangenehmigung für Kubaturanpassung und Oberflächenabdichtung	Sep. Ordner
11	08.03.2013	GAA Braunschweig	Erweiterung des Einzugsbereichs <ul style="list-style-type: none"> • Annahme von Abfällen aus LK Northeim • ASN 17 03 01, 17 06 03, 14 06 05 & 17 08 02 	
12	23.05.2013	GAA Braunschweig	Reduzierung der Kontrolluntersuchungen	Gem. § 8 V 7 DepV für ASN 17 03 01 & 17 05 03
13	10.03.2016	GAA Braunschweig	Festlegung Grundwassermonotoring	
14	21.11.2016	GAA Braunschweig	Planfeststellungsbeschluss zur Erhöhung des Deponiekörpers	Neue Endhöhe und Kubatur beachten
15	18.06.2020	GAA Braunschweig	Anordnung Auslöseschwellen	

Deponiejahresbericht 2023
für die Boden- und Bauschuttdeponie Dransfeld

6.1.2 Positivkatalog

Num-mer	Datum	Behörde	Inhaltliche Beschreibung	Änderung / Ergänzung
1	23.06.1998	Bez. Reg. Braunschweig	Umschlüsselung der Abfallschlüsselnummern auf EAK	Aufgehoben durch 3
2	08.12.1998	Bez. Reg. Braunschweig	Erweiterung des Positivkatalogs	
3	04.12.2001	Bez. Reg. Braunschweig	Änderung der Abfallnummern wegen Einführung des europäischen Abfallartenkatalogs	Aufgehoben durch 7
4	10.11.2004	Bez. Reg. Braunschweig	Erweiterung des Positivkatalogs um die ASN 10 01 01, 12 01 17 & 16 11 06	
5	05.04.2005	GAA Braunschweig	Erweiterung des Positivkatalogs um die ASN 17 01 07	
6	26.09.2005	GAA Braunschweig	Erweiterung des Positivkatalogs um die ASN 17 06 03	
7	21.02.2006	GAA Braunschweig	Anordnung gem. § 32 IV KrW/AbfG bzgl. Neufassung/Neufestlegung der Regelungen zu J-Abfällen	Aufgehoben durch 8
8	15.06.2006	GAA Braunschweig	Neufestsetzung des Kataloges der zugelassenen Abfallarten <ul style="list-style-type: none"> • J-Abfälle, ASN 10 12 99 • PAK-Zuordnungswert für ASN 17 03 01* 	Aufgehoben durch 13

Deponiejahresbericht 2023
für die Boden- und Bauschuttdeponie Dransfeld

Num- mer	Datum	Behörde	Inhaltliche Beschreibung	Änderung / Ergänzung
9	24.04.2007	GAA Braunschweig	Anpassung des Kataloges der zugelassenen Abfallarten an den „Musterkatalog Niedersachsen 2007“	Aufgehoben durch 13
10	25.06.2008	GAA Braunschweig	Anordnung von Zuordnungs- bzw. Orientierungswerten für die im Positivkatalog mit „J“ gekennzeichneten Abfallarten	Aufgehoben durch 13
11	30.09.2009	GAA Braunschweig	Änderung des Kataloges der zugelassenen Abfallarten sowie Änderung der Zuordnungswerte für die Ablagerung von gefährlichen Abfällen	Aufgehoben durch 13
12	12.02.2010	GAA Braunschweig	Erlass zur Umsetzung der Deponieverordnung Ablagerung von Herbizid haltigem Gleisschotter	Aufgehoben durch 13
13	20.06.2012	GAA Braunschweig	Änderung der Zuordnungswerte für Ablagerung von Abfällen	Aktueller Positivkatalog
14	10.03.2015	GAA Braunschweig	Änderung der Zuordnungswerte für Ablagerung von Abfällen Ablagerung von Herbizid haltigem Gleisschotter	Ergänzung zu 13
15	24.05.2018	GAA BS	Anzeige über die Ablagerung von asbesthaltigem Dämmmaterial im Monopolder Asbest	

Deponiejahresbericht 2023 für die Boden- und Bauschuttdeponie Dransfeld

6.2 Ergebnisse der Wasseruntersuchungen

6.2.1 Deponiesickerwasser

Deponiejahresbericht 2023 für die Boden- und Bauschuttdeponie Dransfeld

6.2.1.1 Deponiesickerwasser BS-Programm (4 x jährlich)

Datum der Analyse	Messungen vor Ort								Messungen im Labor																		
	Farbe visuell	Geruch	Trübung	Temp-eratur	Wetter	pH	LF	SW-Menge	pH	LF	Säure-kapaz.-m-	TS	Cl	SO ₄	B	NH ₄ -N	NO ₃ -N	TN _b	Na	K	Ca	Mg	Fe	Mn	AOX	TOC	Σ PAK
				°C																							
24.03.2014	schwach gelb	ohne	fast klar	7	Schauer	7,4	3.768	0,20			4,4	3.400	280	1.600		0,44	62,0	64	250	41	450	150	0,01	0,01	0,19	39	0,09
10.06.2014	schwach gelb	ohne	klar	22	sonnig	7,6	4.120	0,30			10,5	2.700	290	1.700		0,28	70,0	70	240	43	560	150	0,02	0,26	0,10	45	0,15
18.09.2014	schwach gelb	ohne	s. schwach trüb	20	sonnig	7,7	4.410	0,20			10,2	240	270	1.600		0,07	81,0	94	280	55	610	16	0,06	0,12	0,11	42	0,44
08.12.2014	schwach gelb	ohne	fast klar	4	sonnig	7,5	3.714	0,15			5,1	2.500	250	1.500	2,40	0,25	66,0	99	240	44	570	120	0,01	0,03	0,13	41	0,25
17.03.2015	schwach gelb	ohne	fast klar	10	sonnig	7,9	3.787	0,30			5,9	2.500	230	1.500	4,10	0,26	63,0	89	280	56	510	210	0,01	0,04	0,16	22	0,12
11.06.2015	schwach gelb	ohne	fast klar	24	sonnig	7,0	4.110	0,30			10,0	2.800	260	1.600	2,60	0,55	16,0	16	280	57	520	190	0,01	0,02	0,14	28	0,44
22.09.2015	gelblich	ohne	fast klar	16	Schauer	7,1	4.220	0,30			10,9	2.800	250	1.700	3,80	0,09	73,0	68	280	72	610	160	0,01	0,03	0,12	22	0,01
30.11.2015	schwach gelb	Schwächen durch Regen	trüb	9	Schauer	7,9	3.150	2,80			7,9	2.100	150	1.400	1,50	0,04	58,0	62	180	49	470	96	0,01	0,12	0,19	15	0,01
21.03.2016	schwach gelb	ohne	fast klar	7	Schauer	7,9	3.850	0,20	8,2	2.400	6,1	3.500	270	1.600	3,50	0,02	74,0	63	250	53	370	170	0,09	0,03	0,11	38	0,01
06.06.2016	schwach gelb	ohne	fast klar	24	sonnig	7,4	4.030	0,20	7,5	4.020	9,9	2.600	230	1.600	3,10	0,05	70,0	83	220	54	650	160	4,20	0,05	0,08	23	0,03
27.09.2016	gelblich	ohne	s. schwach trüb	22	sonnig	7,4	4.390	0,10	7,3	4.385	11,8	2.830	280	1.700	3,90	0,10	80,0	80	260	41	390	150	0,01	0,002	0,13	41	0,01
15.12.2016	gelb	ohne	fast klar	5	bedeckt	8,3	3.948	0,20	8,3	3.950	6,5	2.540	250	1.400	2,50	1,50	25,0	89	260	44	390	160	0,03	0,004	0,11	29	0,01
22.03.2017	schwach gelb	ohne	klar	12	heiter	7,4	3.970	0,00	7,4	3.990	4,1	3.300	210	1.400	2,40	0,08	67,0	78	240	49	360	150	0,14	0,012	0,06	31	0,01
16.06.2017	gelb	ohne	klar	20	Schauer	7,5	4.500	0,20	7,5	4.480	9,5	2.900	280	1.500	3,80	0,26	85,0	130	290	55	540	190	0,01	0,035	0,11	40	0,04
12.09.2017	gelb	ohne	klar	18	Schauer	7,4	4.630	0,20	7,4	4.610	13,0	3.070	300	1.700	6,70	0,59	64,0	72	280	75	480	95	0,03	0,480	0,12	46	0,01
14.12.2017	gelblich	ohne	klar	2	Schauer	7,3	2.510	3,00	7,4	2.510	8,6	1.700	140	850	2,20	0,04	29,0	32	160	34	260	89	0,03	0,083	0,07	25	0,07
19.03.2018	schwach gelb	ohne	fast klar	2	sonnig	8,0	3.390	0,30	8,0	3.400	10,0	2.220	190	1.200	2,30	0,11	61,0	69	210	48	370	120	0,02	0,005	0,11	31	0,02
21.06.2018	gelb	ohne	fast klar	22	bedeckt	7,7	4.580	0,30	7,9	4.600	10,0	2.990	290	1.700	4,00	0,40	67,0	73	290	51	510	160	0,01	0,006	0,16	45	0,04
20.09.2018	gelb	ohne	klar	24	sonnig	8,8	4.730	n.b.	8,8	4.730	11,0	4.300	370	2.000	5,00	0,20	88,0	59	377	74	588	213	0,07	0,01	0,08	53	0,03
05.12.2018	gelb	ohne	klar	0	bedeckt	8,2	3.860	n.b.	8,1	3.820	n.b.	4.300	220	1.800	3,31	0,20	70,0	130	230	45	446	143	0,03	0,01	0,08	31	0,01
13.03.2019	gelb	ohne	klar	10	bedeckt	7,7	3.620	0,30	7,3	3.290	7,5	2.900	150	1.100	3,45	0,20	56,0	66	197	44	381	125	0,04	0,01	0,06	29	0,05
25.06.2019	gelb	ohne	klar	30	sonnig	7,4	4.590	n.b.	n.b.	n.b.	n.b.	4.100	300	1.900	5,08	0,20	68,0	41	311	79	501	207	0,34	0,03	0,06	47	0,06
09.09.2019	gelb	ohne	klar	14	Schauer	7,6	4.780	n.b.	7,6	4.580	12,1	4.300	280	1.700	5,91	0,20	62,0	75	311	74	515	208	0,28	0,01	0,06	48	0,01
10.12.2019	gelb	ohne	klar	3	sonnig	8,0	3.360	0,3	8,0	3.170	5,7	2.900	170	1.100	3,51	0,02	43,0	53	212	46	345	130	0,11	0,01	0,03	28	0,03
26.02.2020	gelb	ohne	fast klar	1	bedeckt	7,8	3.190	0,5	7,8	2.960	9,1	2.700	160	1.200	3,04	0,33	36,0	38	184	50	330	120	0,50	0,09	0,03	30	0,03
26.05.2020	gelb	ohne	fast klar	23	sonnig	7,8	4.410	0,3	7,7	4.300	9,8	3.800	290	1.800	4,55	0,10	61,0	60	304	74	476	195	0,62	0,02	0,08	39	0,06
11.08.2020	leicht gelb	ohne	klar	27	bedeckt	7,6	4.380	0,2	7,5	4.300	8,9	3.900	280	1.800	4,72	0,03	63,0	66	301	69	465	194	0,06	0,00	0,08	44	0,06
13.11.2020	farblos	ohne	klar	10	bedeckt	7,9	3.030	0,5	7,9	2.760	5,9	2.500	160	1.000	2,50	0,03	41,0	42	204	48	298	118	1,81	0,05	0,08	30	0,21
22.02.2021	leicht gelb	ohne	ohne	12,5	sonnig	7,6	3.230	0,5	7,6	3.150	10,4	2.800	160	1.100	3,21	0,05	31,0	33	212	55	357	141	0,03	0,02	0,08	34	0,05
04.05.2021	gelb	ohne	fast klar	11,3	Sturm	7,8	4.020	0,2	7,9	3.840	8,0	3.400	240	1.500	4,32	0,09	47,0	52	297	70	433	183	0,30	0,05	0,08	41	0,09
12.08.2021	gelb	ohne	klar	19,6	sonnig	7,3	4.560	0,2	7,3	4.430	11,0	4.200	270	1.400	6,41	0,15	8,0	63	217	62	570	143	0,12	2,86	0,08	47	0,02
18.11.2021	schwach gelb	ohne	ohne	10,9	bedeckt	8,0	4.240	0,2	7,9	4.130	6,2	3.700	260	1.700	5,01	0,03	58,0	64	314	68	479	193	0,11	0,02	0,08	44	0,04
03.02.2022	gelb	geruchlos	fast klar	11,5	bedeckt	7,8	2.610	1,0	7,8	2.490	6,9	2.100	100	870	2,64	0,07	26,0	28	171	33	280	106	0,05	0,00	0,08	24	(n. b.)
19.05.2022	gelb	geruchlos	keine	14,1	sonnig	7,4	4.110	0,3	7,3	4.250	10,3	3.900	270	1.600	4,32	0,03	46,0	44	299	77	455	200	0,19	0,03	0,08	44	0,07
09.08.2022	gelb	geruchlos	fast klar	15,1	sonnig	7,2	4.260	0,3	7,4	4.220	9,6	3.900	250	1.700	5,04	0,07	52,0	50	301	64	487	191	0,25	0,04	0,08	110	0,03
15.12.2022	gelb	geruchlos	keine	11	bedeckt	7,5	3.910	0,3	7,8	3.870	5,7	3.400	230	1.600	5,00	0,03	49,0	51	275	61	434	167	0,37	0,06	0,08	38	0,03
14.02.2023	gelb	geruchlos	fast klar	12,9	sonnig	7,9	3.720	0,5	7,8	3.340	8,0	3.300	190	1.400	4,65	0,03	33,0	39	274	66	378	176	0,51	0,07	0,08	43	n. b.
08.05.2023	leicht gelb	geruchlos	keine	15,8	sonnig	7,4	4.020	-	7,4	3.890	9,7	4.300	210	1.600	5,07	0,07	40,0	54	290	73	465	194	0,10	0,02	0,08	40	0,04
01.08.2023	gelb	geruchlos	keine	15,1	bedeckt	7,4	3.160	0,5	7,5	3.120	8,4	2.900	160	1.100	3,83	0,08	31,0	34	206	53	323	138	0,12	0,01	0,08	34	0,02
08.11.2023	gelb	geruchlos	keine	13,8	bedeckt	7,9	3.810	0,5	7,9	3.510	8,4	3.300	190	1.500	4,60	0,47	39,0	45	261	61	398	172	0,049	0,01	0,08	34	0,02

Deponiejahresbericht 2023 für die Boden- und Bauschuttdeponie Dransfeld

6.2.1.2 Deponiesickerwasser Ablauf UO (4 x jährlich)

Datum der Analyse	Messungen vor Ort									Messungen im Labor																		
	Farbe visuell	Geruch	Trübung	Temperatur	Wetter	pH	LF	SW-menge		pH	LF	Säurekap. (m-Wert)	TS	Cl	SO ₄	B	NH ₄ -N	NO ₃ -N	TN _b	Na	K	Ca	Mg	Fe	Mn	AOX	TOC	Σ PAK
				°C			µS/cm	l/s			µS/cm	mmol/l	mg/l	mg/l	mg/l	mg/l	mg/l	mg/l	mg/l	mg/l	mg/l	mg/l	mg/l	mg/l	mg/l	mg/l	mg/l	ug/l
01.08.2023	farblos	geruchlos	keine	16	Regen	6,6	774	1,0		6,5	780	1,4	510	47	160	4,3	0,03	12,0	15,0	66	21	44	20	0,01	0,00	0,08	3	n.b.
08.11.2023	farblos	geruchlos	keine	14,4	Regen	7,1	575	0,3		6,4	572	1,0	410	33	130	3,1	0,03	9,9	11,0	51	14	31	14	0,01	0,00	0,08	2	n.b.

6.2.1.3 Deponiesickerwasser BÜ-Programm (alle 3 Jahre)

Datum Analyse	Fluorid	Cyanid	Chrom VI	Phenole	Kresole ¹⁾	Phenol-Index	KW-Index	lipoph. Stoffe	BSB ₅	Summe PCB	Summe LHKW	Summe BTX	Arsen	Blei	Bor	Bromid	Cadmium	Chrom	Kupfer	Nickel	Nitrit	Phosphor	Zink
	mg/l	mg/l	mg/l	mg/l	mg/l	mg/l	mg/l	mg/l	mg/l	µg/l	µg/l	µg/l	mg/l	mg/l	mg/l	mg/l	mg/l	mg/l	mg/l	mg/l	mg/l	mg/l	mg/l
29.03.2010	0,20	< 0,01	< 0,05	n.n.	n.n.	0,03	< 0,10	10,00	3,00	0,00	0,00	0,00	< 0,05	< 0,05	0,58	n.n.	< 0,05	< 0,05	< 0,05	< 0,05	n.n.	0,03	< 0,05
07.10.2013	0,43	< 0,01	< 0,05	n.n.	n.n.	0,02	0,10	< 10,00	34,00	0,17	0,00	0,00	< 0,05	< 0,05	1,10	n.n.	< 0,05	< 0,05	< 0,05	< 0,05	n.n.	0,35	< 0,05
26.09.2016	0,37	< 0,01	< 0,05	n.n.	n.n.	0,02	< 0,10	< 10,00	52,00	0,00	0,00	0,00	< 0,05	< 0,05	4,40	n.n.	< 0,05	< 0,05	0,06	< 0,05	n.n.	0,37	< 0,05
09.09.2019	0,44	< 0,05	< 0,10	n.n.	n.n.	0,05	< 1,00	< 10,00	< 3,00	n.n.	n.n.	n.n.	< 0,05	< 0,01	5,91	< 5,00	< 0,001	< 0,01	0,01	< 0,01	< 0,05	< 0,20	< 0,01
19.05.2022	0,43	< 0,01	< 0,02	0,03	0,03	0,00	< 0,05	< 5,00	< 1,50	n.b.	n.b.	n.b.	< 0,05	< 0,03	5,60	< 0,50	< 0,003	< 0,01	0,02	< 0,01	< 0,01	< 0,10	< 0,05
Mittelwert	0,37	< 0,02	< 0,05	n.n.	n.n.	0,02	0,27	9,00	18,70	0,06	0,00	0,00	< 0,05	< 0,04	3,52	n.n.	< 0,03	< 0,03	< 0,04	< 0,03	n.n.	0,21	< 0,04

¹⁾ (2-,3-,4-Methylphenol)

Deponiejahresbericht 2023 für die Boden- und Bauschuttdeponie Dransfeld

6.2.2 Oberflächenwasser

6.2.2.1 Sammelbecken

Datum der Analyse	Messung vor Ort							Messung im Labor												
	Farbe visuell	Geruch	Trübung	Temp-eratur	Wetter	pH	LF	pH	LF	NH ₄ -N	NO ₃ -N (+/-)	TN _b	Na	K	Ca	Mg	TOC	BSBS		
				°C															µS/cm	µS/cm
24.03.2014	gelb-braun	stark faulig	trüb	7	Schauer	7,50	1.130			0,9	13,00	9,6	150	28	52	13	22			
10.06.2014	braun	schwach modrig	fast klar	20	sonnig	7,60	312			0,2	6,00	9,6	19	18	35	3	22			
18.09.2014	gelb	schwach faulig	mäßig trüb	20	sonnig	7,70	355			2,3	0,25	6,7	11	24	44	6	30			
08.12.2014	schwach gelbbraun	schwach faulig	schwach trüb	4	sonnig	7,60	406			4,7	15,00	23,0	13	32	46	5	27			
17.03.2015	bräunlich	faulig	mäßig trüb	10	sonnig	7,70	1.668			1,2	0,50	12,0	270	21	78	19	14			
11.06.2015	schwach gelbbraun	faulig	schwach trüb	24	sonnig	7,40	474			0,3	1,60	2,8	37	21	35	6	22			
22.09.2015	braun	faulig	mäßig trüb	16	Schauer	6,90	332			2,6	0,50	5,6	11	28	32	4	35			
30.11.2015	stark braun	stark modrig	stark trüb	9	Schauer	7,3	365			<0,02	0,50	4,0	13	22	70	5	22			
21.03.2016	schwach braun	ohne	schwach trüb	7	Schauer	8,1	1.154	7,5	1.100	0,6	1,00	2,2	140	21	58	13	16			
06.06.2016	schwach braun	faulig	schwach trüb	24	sonnig	7,6	291	7,5	297	1,9	0,12	4,5	12	24	10	5	22			
27.09.2016	grünlich	schwach faulig	mäßig trüb	22	sonnig	7,0	913	6,9	910	16,0	0,12	19,0	39	39	40	35	69			
15.12.2016	bräunlich	faulig	mäßig trüb	5	bedeckt	7,5	704	8,0	700	5,6	0,12	57,0	58	29	79	10	21			
22.03.2017	gelb braun	schwach fischig	fast klar	12	heiter	8,7	718	8,6	720	0,3	1,51	6,1	88	24	88	30	12			
16.06.2017	braun-grün	jauchig	stark trüb	20	wolkig	8,6	381	8,6	380	0,8	0,15	2,7	23	29	100	9	36			
12.09.2017	grün-braun	moderig	fast klar	18	Schauer	7,4	533	7,4	530	5,0	0,15	5,0	26	28	80	6	31			
14.12.2017	braun	moderig	stark trüb	2	Schauer	7,3	643	7,3	642	1,4	1,70	4,1	51	18	54	9	22			
19.03.2018	schwach braun	faulig	schwach trüb	2	sonnig	8,2	1.228	8,1	1.220	2,0	0,15	2,5	140	16	64	11	24			
21.06.2018	schwach braun	faulig	schwach trüb	20	bedeckt	7,3	572	7,3	570	0,5	0,15	2,2	46	27	39	6	37			
20.09.2018	braun	faulig	mittel	24	sonnig	7,3	629	7,3	630	6,5	0,01	11,0	30	53	47	8	63			
05.12.2018	gelb	ohne	ohne	0	bedeckt	7,6	366	8,0	292	0,0	0,13	4,9	20	22	23	4	40			
13.03.2019	braun	faulig	schwach trüb	10	bedeckt	7,9	737	7,1	631	1,7	0,13	5,5	48	29	48	10	31			
25.06.2019	gelb	ohne	fast klar	30	sonnig	7,2	524	7,0	369	0,7	0,28	6,2	12	31	34	5	39			
09.09.2019	schwach braun	faulig	schwach trüb	14	Schauer	6,7	398	6,7	382	3,8	0,13	6,2	14	35	37	6	32			
10.12.2019	braun	faulig	schwach trüb	3	sonnig	7,1	456	7,0	449	3,5	0,13	7,5	16	38	45	6	43			
25.02.2020	braun	schwach muffig	schwach trüb	1	bedeckt	7,7	477	7,3	477	0,3	4,70	6,4	37	12	46	7	18	3		
27.05.2020	grün	faulig	stark trüb	23	sonnig	10,2	387	8,5	390	0,1	0,16	2,8	24	21	36	7	23	31		
12.08.2020	leicht gelb	ohne	schwach trüb	29	sonnig	7,0	301	6,8	296	0,8	1,40	2,2	24	19	44	12	18	9		
13.11.2020	leicht gelb	ohne	schwach trüb	10	bedeckt	6,9	329	7,7	325	2,6	0,13	5,5	9	31	33	5	34	11		
22.02.2021	farblos	ohne	ohne	3,9	sonnig	7,7	847	7,8	875	0,1	9,00	10,0	80	7	73	12	6	2		
04.05.2021	schwach braun	schwach faulig	schwach	7,7	bedeckt	7,3	506	7,7	509	0,8	0,13	3,7	48	18	35	6	22	2		
12.08.2021	leicht gelb	leicht erdig	leicht	20,1	sonnig	6,9	321	7,1	317	1,2	0,13	4,6	14	19	32	3	27	5		
18.11.2021	schwach braun	organisch	ohne	7,1	bedeckt	6,8	689	7,0	494	4,7	0,13	11,0	19	39	46	7	45	13		
03.02.2022	schwach braun	faulig	schwach	4,7	regnerisch	7,5	570	7,3	562	0,8	1,40	3,6	58	16	55	10	12	4		
19.05.2022	gelb	schwach fischig	fast klar	19,2	sonnig	8,9	456	8,8	462	0,1	0,13	2,7	32	15	44	6	22	7		
09.08.2022	schwach braun	schwach faulig	schwach	18,6	sonnig	7,0	314	7,4	310	1,5	0,13	4,2	14	22	34	4	26	8		
05.12.2022	braun	schwach faulig	mittel	0,9	Schneeregen	8,2	363	6,9	351	1,6	0,13	7,7	22	26	29	5	51	27		
14.02.2023	hellbraun	schwach faulig	schwach	4,4	sonnig	7,4	868	7,5	867	0,5	1,50	4,1	97	14	57	8	18	4		
08.05.2023	grün	geruchlos	keine	17,7	sonnig	9,2	550	8,0	573	0,1	0,39	2,7	48	15	49	7	33	8		
01.08.2023	schwach braun	schwach faulig	schwach	17	bedeckt	7,1	212	7,0	210	0,8	0,13	3,4	11	12	22	3	24	5		
08.11.2023	schwach braun	schwach faulig	schwach	9,8	Regenstau	6,9	293	7,2	292	3,0	0,13	5,0	11	15	31	3	20	3		

Deponiejahresbericht 2023
für die Boden- und Bauschuttdeponie Dransfeld

6.2.2.2 *Krummenke*

Datum der Analyse	Messung vor Ort								Messung im Labor									
	Farbe visuell	Geruch	Trübung	Temperatur	Wetter	Fließgeschwindigkeit	pH	LF	pH	LF	Cl	B	Na	Ka	Ca	Mg	TOC	Biotest
				°C				µS/cm		µS/cm	mg/l	mg/l	mg/l	mg/l	mg/l	mg/l	mg/l	Gl b
25.02.2020	farblos	ohne	keine	1	bedeckt	hoch	7,8	654	8,1	649	29	0,03	14	1	94	18	4	1,00
12.08.2020	farblos	ohne	keine	29	sonnig	gering	7,9	731	8,0	724	20	0,07	6	1	112	33	1,4	1,00
22.02.2021	farblos	ohne	ohne	7,3	sonnig	mittel	7,9	711	8,0	712	36	0,04	16	1	99	21	3,5	1,00
18.11.2021	farblos	ohne	ohne	6,2	bedeckt	sehr gering	8,1	789	8,1	792	28	0,09	9	4	108	35	2,6	1,00
03.02.2022	schwach gelb	geruchlos	fast klar	6,1	bedeckt	hoch	7,9	757	8,0	745	33	0,07	16	1	106	25	3,4	1,00
05.12.2022	farblos	geruchlos	schwach	2,4	bedeckt	gering	8,4	731	8,1	740	31	0,02	10	3	103	33	4,7	1,00
14.02.2023	farblos	geruchlos	keine	6,3	sonnig	mittel	8,0	739	7,9	744	32	0,05	14	1	105	24	4,6	1,00
08.11.2023	farblos	geruchlos	keine	9,4	bedeckt	gering	7,9	782	7,9	782	33	0,13	12	1	114	28	3,0	1,00

Deponiejahresbericht 2023 für die Boden- und Bauschuttdeponie Dransfeld

6.2.3 Grundwasser

6.2.3.1 Grundwassermessstelle 1 ¹⁾

Datum der Analyse	Messungen vor Ort													Messungen im Labor																		
	Farbe visuell	Geruch	Trübung	Temperatur	Wetter	pH	LF	Sauerst. gelöst	Sulfid	Ruhewassersp.	Wassersp. Proben.	Abpump-dauer	Abpump-menge	pH	LF	Cl	SO ₄	NH ₄ -N	NO ₃ -N	Na	K	Ca	Mg	B	Säurekapaz. m-	AOX	DOC					
				°C			µS/cm	mg/l	mg/l	m	m	min	l		µS/cm	mg/l	mg/l	mg/l	mg/l	mg/l	mg/l	mg/l	mg/l	mg/l	mmol/l	mg/l	mg/l					
17.03.2015	schwach gelb	ohne	mäßig trüb	10	trocken	6,9	1.036			4,21	10,19	38	262															0,50				
17.03.2015	farblos	ohne	schwach trüb	15	bedeckt	6,7	1.020			5,29	8,61	60	186															0,75				
21.03.2016	farblos	ohne	schwach trüb	7	Schauer	7,2	1.020			4,56	9,06	50	215	7,4	950													0,50				
06.06.2016	gelblich	ohne	fast klar	25	sonnig	7,1	1.220	3,3	negativ	5,01	8,06	40	147	7,1	1.215	170	33	0,02	4,6	37,0	0,8	190	8,0	0,01	7,3	0,01	0,50					
27.09.2016	farblos	ohne	klar	22	sonnig	7,1	961	6,5	negativ	5,58	8,56	85	195	7,1	955	83	38	0,02	11,0	16,0	0,5	95	66,0	0,01	6,7	0,01	0,50					
15.12.2016	farblos	ohne	klar	8	bedeckt	7,0	1.066	5,3	negativ	4,94	8,04	50	217	7,1	1.060	93	36	0,03	9,9	17,0	0,8	140	13,0	0,01	7,4	0,01	0,50					
22.03.2017	farblos	ohne	klar	12	heiter	7,0	1.078	5,1	negativ	3,81	6,07	50	167	7,0	1.080	95	39	0,07	7,3	33,0	0,7	170	11,0	0,02	7,1	0,02	0,50					
19.06.2017	farblos	ohne	klar	25	heiter	7,0	1.231	5,4	negativ	5,28	8,34	55	141	7,1	1.125	140	31	0,11	4,4	47,0	0,8	130	7,5	0,03	7,9	0,01	0,50					
12.09.2017	farblos	ohne	klar	18	Schauer	7,0	1.095	5,4	negativ	4,59	7,86	50	216	7,1	1.100	120	40	0,07	7,8	31,0	1,0	170	11,0	0,04	6,4	0,02	0,50					
13.12.2017	farblos	ohne	klar	0	Schauer	7,0	1.004	4,5	negativ	2,94	6,21	50	178	6,9	1.000	88	30	0,01	8,0	24,0	0,5	120	7,7	0,02	6,8	0,01	0,50					
28.03.2018	farblos	ohne	fast klar	8	Schauer	6,8	1.272	10,0	negativ	3,91	7,31	50	182	6,7	1.270	110	30	0,02	6,4	39,0	1,0	150	7,9	0,01	8,1	0,01	0,50					
21.06.2018	farblos	ohne	fast klar	24	Schauer	6,8	1.111	3,0	negativ	5,21	8,16	40	163	6,8	1.100	120	31	0,02	3,0	42,0	0,5	170	3,0	0,01	8,2	0,01	0,50					
12.09.2018	farblos	ohne	fast klar	8	Schauer	6,9	1.177	4,2	negativ	5,75	8,71	40	162	6,9	1.165	140	34	0,03	5,3	43,5	1,0	189	6,2	0,01	6,9	0,01	0,50					
05.12.2018	farblos	ohne	fast klar	0	bedeckt	7,1	1.102	4,1	negativ	5,86	7,91	60	137	7,1	1.090	120	34	0,03	3,1	33,3	1,0	178	7,2	0,02	6,6	0,03	0,50					
14.03.2019	farblos	ohne	fast klar	7	Schauer	6,9	1.010	7,9	negativ	3,87	7,08	50	205	7,4	1.080	120	27	0,00	6,3	49,3	0,8	168	8,4	0,03	7,0	0,01	1,80					
25.06.2019	farblos	ohne	keine	30	heiter	6,8	1.260	6,8	negativ	5,13	7,67	62	145	7,2	1.190	170	31	0,06	3,9	59,0	0,7	198	6,0	0,03	7,2	0,01	0,60					
16.09.2019	farblos	ohne	keine	14	Schauer	6,8	1.200	5,6	negativ	5,49	8,08	45	180	6,9	1.180	150	32	0,06	4,1	47,5	1,0	190	4,0	0,01	7,0	0,01	0,80					
11.12.2019	farblos	ohne	keine	3	heiter	7,0	941	5,1	negativ	4,89	6,76	45	189	7,1	884	65	34	0,00	11,0	22,6	0,9	147	13,0	0,01	5,9	0,01	0,90					
25.02.2020	farblos	ohne	fast klar	6	Schauer	7,1	947	6,8	negativ	1,71	4,38	50	195	7,2	917	77	32	0,14	11,0	28,8	1,0	143	11,0	0,02	6,0	0,01	1,30					
25.05.2020	farblos	ohne	fast klar	23	sonnig	7,0	1.170	3,8	negativ	5,09	8,02	55	209	7,0	1.150	140	28	0,03	3,4	40,2	0,5	183	4,1	0,01	7,2	n.b.	1,00					
12.08.2020	farblos	ohne	ohne	26	heiter	6,8	1.190	3,3	negativ	5,47	8,12	45	184	7,0	1.170	160	28	0,03	2,7	49,2	0,7	196	4,3	0,04	6,7	0,01	0,50					
12.11.2020	farblos	ohne	ohne	10	bedeckt	7,0	963	6,6	negativ	5,49	8,13	45	185	7,1	871	86	31	0,03	4,5	21,0	1,0	176	4,7	0,00	6,4	0,01	0,50					
23.02.2021	farblos	ohne	ohne	8	heiter	7,3	775	6,9	negativ	1,54	5,73	50	244	7,4	765	26	28	0,03	11,0	16,3	0,8	111	15,2	0,05	5,9	0,08	2,30					
04.05.2021	farblos	ohne	ohne	10	Regen	6,9	1.240	3,7	negativ	4,8	8,53	50	240	6,8	1.200	160	25	0,03	0,9	50,5	0,6	196	4,6	0,03	7,3	0,08	0,50					
12.08.2021	farblos	ohne	ohne	11	sonnig	6,9	1.200	0,8	negativ	5,21	7,87	45	189	7,3	1.180	150	28	0,03	1,5	50,8	0,5	197	3,9	0,03	7,1	0,04	0,50					
22.11.2021	farblos	ohne	ohne	10	trocken	6,9	1.160	5,5	negativ	5,56	8,52	50	186	7,0	1.140	140	30	0,03	3,8	37,3	0,8	197	4,1	0,03	6,7	0,03	0,50					
03.02.2022	farblos	geruchlos	keine	10,2	regnerisch	7,1	752	7,3	negativ	3,41	7,12	55	220	7,2	741	25	14	0,03	2,7	26,9	1,0	115	11,7	0,10	6,7	0,01	2,30					
18.05.2022	farblos	geruchlos	fast klar	10,6	trocken	6,9	1.190	4,2	negativ	4,97	7,32	60	180	7,1	1.170	140	32	0,00	6,3	52,4	2,5	192	4,3	0,02	6,5	0,02	1,10					
09.08.2022	farblos	geruchlos	keine	10,3	sonnig	6,9	1.080	3,1	negativ	5,51	7,27	50	170	7,0	1.100	120	30	0,03	3,7	40,0	0,8	193	5,5	0,01	6,6	0,01	1,30					
10.11.2022	farblos	geruchlos	schwach	10,6	heiter	6,9	1.020	6,5	negativ	5,88	9,91	50	175	7,1	1.040	110	32	0,03	7,9	30,7	0,8	172	9,3	0,01	6,1	0,01	2,20					
15.02.2023	farblos	geruchlos	keine	11	bedeckt	7,2	761	5,0	negativ	3,68	6,07	50	180	7,1	780	29	21	0,03	5,7	18,8	1,1	130	12,6	0,06	6,7	0,01	2,10					
08.05.2023	farblos	geruchlos	schwach	10,5	sonnig	7,0	1.120	3,5	negativ	4,81	6,86	50	200	7,0	1.110	130	28	0,03	5,3	43,0	0,8	200	8,5	0,03	6,4	0,02	1,60					
18.08.2023	farblos	geruchlos	keine	10,6	bedeckt	6,9	982	4,3	Negativ	4,77	7,68	50	200	7,2	990	86	30	0,03	8,3	29,1	0,7	159	8,7	0,01	6,4	0,01	0,50					
10.11.2023	leicht ocker	Geruchlos	Schwach	11	bedeckt	6,9	841	3,2	Negativ	4,67	7,13	50	200	7,3	831	34	23	0,09	7,0	18,4	3,5	154	9,0	0,02	7,1	0,01	1,30					
AS ₀														1.515	208	70	0,40	14,5	78	11	228	52	0,14				0,03	5,39				
AS ₁																	1,0		0,25													

¹⁾ orange hinterlegt: Überschreitung der Auslöseschwelle

Deponiejahresbericht 2023 für die Boden- und Bauschuttdeponie Dransfeld

6.2.3.3 Grundwassermessstelle 5 ¹⁾

Datum der Analyse	Messungen vor Ort												Messungen im Labor																	
	Farbe visuell	Geruch	Trübung	Temperatur	Wetter	pH	LF	Sauerst. gelöst	Sulfid	Ruhewassersp.	Wassersp. Proben.	Abpumpdauer	Abpumpmenge	pH	LF	Cl	SO ₄	NH ₄ -N	NO ₃ -N	Na	Ka	Ca	Mg	B	Säurekapaz.	AOX	DOC			
				°C			µS/cm	mg/l	mg/l	m	m	min	l		µS/cm	mg/l	mg/l	mg/l	mg/l	mg/l	mg/l	mg/l	mg/l	mg/l	mmol/l	mg/l	mg/l			
28.03.2018	braun-rot	ohne	mäßig trüb	8	Schauer	7,1	1.060	11,0	negativ	5,21	~ 5,7	15	6	7,1	1.060	31	68	0,04	0,02	10,0	7,70	110,0	52,0	0,01	11,0	0,02	3,20			
21.06.2018				24	Schauer									trocken																
12.09.2018				23	trocken									trocken																
05.12.2018				0	bedeckt									trocken																
14.03.2019				7	Schauer									trocken																
25.06.2019				30	heiter									trocken																
16.09.2019				14	Schauer									trocken																
11.12.2019				3	heiter									trocken																
25.02.2020	farblos	ohne	fast klar	6	Schauer	7,3	642	8,1	negativ	3,41	5,5	25	16	7,3	630	8	91	0,05	2,10	11,3	3,05	79,2	31,0	0,05	4,9	0,02	5,70			
25.05.2020				23	sonnig									trocken																
12.08.2020				26	heiter									trocken																
12.11.2020				10	bedeckt									trocken																
23.02.2021	farblos	ohne	ohne	8	heiter	7,3	864	7,9	negativ	4,25	5,32	3xleer	17	7,2	851	11	76	0,03	1,40	11,5	2,07	109,0	46,6	0,03	7,8	0,08	3,80			
04.05.2021				10	Regen									trocken																
12.08.2021	farblos	ohne	fast klar	11	sonnig	7,9	908	8,1	negativ	7,54	k.A.	5	2,4	7,6	885	28	73	0,03	1,40	13,3	8,09	113,0	47,5	0,36	7,5	0,02	3,90			
22.11.2021				10	trocken									trocken																
03.02.2022	farblos	ohne	keine	10	regnerisch	7,8	737	8,4	negativ	6,46	kein Probleme	5	16	7,8	729	13	59	0,03	0,48	9,5	3,01	86,0	39,5	0,06	6,4	0,03	2,50			
18.05.2022	farblos	ohne	fast klar	12,5	trocken	7,4	810	9,5	negativ	6,43	7,52	6	16	7,1	843	10	51	0,03	1,10	10,3	2,75	107,0	47,4	0,04	0,3	0,00	2,90			
09.08.2022	wenig Wasser, keine Probenahme möglich																													
10.11.2022	trocken, keine Probenahme möglich																													
15.02.2023	farblos	geruchlos	keine	11,3	bedeckt	7,6	791	10,5	negativ	5,96	7,50	5	15	7,4	814	9	43	0,03	1,30	10,5	2,10	100,0	47,4	0,04	7,9	0,01	2,70			
08.05.2023	leicht ocker	geruchlos	schwach	12,5	sonnig	7,6	758	9,4	negativ	5,75	6,42	-	-	7,5	761	8	32	0,03	1,80	9,6	2,83	107,0	42,9	0,03	7,3	0,01	3,70			
18.08.2023	leicht ocker	geruchlos	schwach	13,9	bedeckt	7,4	835	8,7	Negativ	6,68	7,27	-	-	7,5	848	8	34	0,03	1,10	9,0	2,76	103,0	44,3	0,04	8,3	0,01	4,00			
10.11.2023	trocken, keine Probenahme möglich																													
AS ₀															1.515	208	70	0,40	14,5	78	11	228	52	0,14	0,03 5,39					
AS ₁																	1,0	0,25												

¹⁾ orange hinterlegt: Überschreitung der Auslöseschwelle, lila hinterlegt: Unterschreitung der Auslöseschwelle

Deponiejahresbericht 2023 für die Boden- und Bauschuttdeponie Dransfeld

6.2.3.4 Grundwassermessstelle 6 ¹⁾

Datum der Analyse	Messungen vor Ort													Messungen im Labor											Säurekapaz.	AOX	DOC
	Farbe visuell	Geruch	Trübung	Temperatur	Wetter	pH	LF	Sauerst. gelöst	Sulfid	Ruhewassersp.	Wassersp. Proben.	Abpumpdauer	Abpumpmenge	pH	LF	Cl	SO ₄	NH ₄ -N	NO ₃ -N	Na	Ka	Ca	Mg	B			
				°C			µS/cm	mg/l	mg/l	m	m	min	l		µS/cm	mg/l	mg/l	mg/l	mg/l	mg/l	mg/l	mg/l	mg/l	mg/l			
21.03.2016	farblos	ohne	schwach trüb	7	Schauer	7,2	1.020	7,9	negativ	4,26	9,06	24	72	7,4	950	110	33	0,02	8,2	24	0,35	140	11	0,01	6,8	0,01	0,50
06.06.2016	farblos	ohne	klar	25	sonnig	8,0	741	5,9	negativ	3,59	5,02	30	56	7,9	739	28	56	0,02	6,3	7,3	1,2	92	27	0,01	5,9	0,01	1,10
27.09.2016	rotbraun	ohne	stark trüb	22	sonnig	7,6	706	7,7	negativ	4,46	4,55	leergep.	41	7,1	701	25	42	0,01	5,0	5,2	1,5	60	16	0,01	6,1	0,01	0,50
15.12.2016	rot	ohne	schwach trüb	8	bedeckt	7,0	834	8,0	negativ	4,29	5,65	40	66	7,0	830	35	82	0,03	6,1	10,0	1,5	97	29	0,02	6,6	0,01	0,50
22.03.2017	farblos	ohne	klar	12	heiter	7,1	881	4,6	negativ	2,71	3,33	20	31	7,1	880	35	120	0,03	5,4	11,0	1,1	120	30	0,01	6,3	0,01	1,90
19.06.2017	farblos	ohne	fast klar	25	heiter	7,1	794	5,4	negativ	3,98	4,78	20	53	7,6	790	34	65	0,07	5,0	10,0	1,7	120	28	0,03	7,1	0,02	1,00
12.09.2017	farblos	ohne	klar	18	Schauer	7,3	793	6,3	negativ	3,1	4,60	20	73	7,3	797	33	75	0,03	4,4	11,0	1,8	100	24	0,06	6,3	0,01	0,50
13.12.2017	farblos	ohne	klar	0	Schauer	7,6	758	6,0	negativ	2,02	2,65	20	51,6	7,6	752	30	63	0,01	5,7	11,0	1,0	69	28	0,03	6,0	0,01	1,10
28.03.2018	farblos	ohne	klar	8	Schauer	7,2	776	6,4	negativ	2,53	2,89	20	45,6	7,1	772	28	65	0,01	7,8	13,0	1,8	96	28	0,04	6,4	0,01	2,30
21.06.2018	farblos	ohne	klar	24	Schauer	7,3	728	5,9	negativ	3,78	4,21	20	27,6	7,3	730	19	32	0,01	9,1	8,4	1,1	91	20	0,02	5,9	0,05	0,50
12.09.2018	rot	ohne	stark trüb	23	trocken	7,7	708	6,1	negativ	4,81	5,50	40	17	7,7	710	23	26	0,03	11,0	6,8	4,1	105	24	0,01	6,1	0,01	0,50
05.12.2018	rot	ohne	stark trüb	0	bedeckt	7,5	928	7,2	negativ	5,32	5,68	40	4	7,3	914	62	200	0,03	2,6	29,0	2,0	119	26	0,12	3,7	0,07	8,20
14.03.2019	farblos	ohne	keine	7	Schauer	7,3	751	7,4	negativ	2,61	3,50	20	42	7,7	724	41	86	0,03	3,9	28,9	6,3	94	22	0,22	4,5	0,03	5,70
25.06.2019	rötlich	ohne	schwach	30	heiter	7,2	733	7,8	negativ	3,52	4,29	40	80	7,4	708	28	49	0,09	6,7	14,5	2,4	106	25	0,13	5,6	0,01	2,10
16.09.2019	rötlich	ohne	schwach	14	Schauer	7,2	723	8,1	negativ	4,4	4,90	40	64	7,2	716	27	38	0,09	7,0	10,7	2,7	102	24	0,10	5,6	0,01	1,80
11.12.2019	farblos	ohne	keine	3	heiter	7,2	855	5,5	negativ	4,5	5,21	40	42	7,2	803	34	110	0,03	3,2	24,5	3,4	113	26	0,22	5,6	0,01	2,90
25.02.2020	rot	ohne	schwach	6	Schauer	7,3	625	6,7	negativ	2,1	3,21	40	72	7,6	609	22	43	0,05	3,5	13,8	4,1	86	20	0,08	4,9	0,01	3,50
25.05.2020	farblos	ohne	keine	23	sonnig	7,4	750	5,9	negativ	3,6	4,31	40	65	7,4	751	28	49	0,03	6,7	23,2	1,9	118	27	0,14	5,7	n.b.	2,30
12.08.2020	farblos	ohne	ohne	26	heiter	7,2	757	7,8	negativ	4,4	4,88	40	36	7,4	743	26	52	0,03	6,5	14,7	2,1	105	25	0,14	5,6	0,08	1,50
12.11.2020	rot	ohne	stark	10	bedeckt	7,4	777	11,8	negativ	5,3	5,43	45	8,6	7,5	755	22	95	0,27	1,9	34,5	6,9	105	24,8	0,47	5,6	0,08	3,00
23.02.2021	farblos	ohne	leicht	8	heiter	7,4	1.390	7,9	negativ	2,8	3,69	40	64	7,5	703	31	75	0,03	1,1	23,5	5,5	97	22,9	0,15	5,4	0,08	4,10
04.05.2021	rötlich	ohne	fast klar	10	Regen	7,3	749	3,7	negativ	3,3	4,59	-	-	9,3	1.210	29	60	0,03	3,4	14,7	5,3	105	24,7	0,10	10,0	0,08	2,30
12.08.2021	farblos	ohne	fast klar	11	sonnig	7,3	758	7,5	negativ	4,2	5,21	40	34	7,6	738	27	50	0,03	4,5	14,1	2,5	109	25,1	0,19	5,9	0,01	1,60
22.11.2021	rötlich	ohne	stark	10	trocken	7,4	717	7,9	negativ	5,3	5,35	15	2,1	7,6	699	28	27	0,03	6,7	11,7	2,9	102	22,3	0,11	5,6	0,02	1,40
03.02.2022	rötlich	ohne	fast klar	8	regnerisch	7,3	696	5,3	negativ	3,1	5,16	30	39	7,7	695	26	49	0,03	2,3	18,0	4,5	89	20,7	0,12	5,4	0,02	4,50
18.05.2022	rötlich	ohne	fast klar	9	trocken	7,1	710	4,9	negativ	3,4	5,32	30	36	7,4	727	26	38	0,00	6,0	23,9	2,1	110	25,5	0,15	5,7	0,00	1,30
09.08.2022	farblos	ohne	fast klar	12	sonnig	7,2	694	6,0	negativ	4,3	5,12	45	58,5	7,4	711	24	27	0,03	8,1	8,4	1,7	115	24,5	0,02	5,5	0,01	1,60
10.11.2022	trocken, keine Probenahme möglich																										
15.02.2023	farblos	geruchlos	schwach	9	bedeckt	7,4	729	8,1	negativ	3,1	4,32	30	50	7,2	756	37	66	0,03	1,8	23,7	5,0	99	23,8	0,18	5,2	0,01	3,40
09.05.2023	farblos	geruchlos	keine	9	sonnig	7,2	725	3,8	negativ	2,86	3,57	25	50	7,4	708	29	44	0,03	5,6	16,0	4,6	113	23,2	0,16	5,3	0,01	2,40
18.08.2023	farblos	geruchlos	keine	12,6	bedeckt	7,6	708	4,2	Negativ	3,55	4,33	20	40	7,4	719	23	31	0,03	6,8	11,6	2,6	99	21,6	0,10	5,7	0,02	1,60
10.11.2023	Farblos	Geruchlos	Keine	12,8	bedeckt	7,3	716	5,2	Negativ	4,02	4,63	20	40	7,5	697	23	30	0,03	7,6	10,0	1,9	104	23,7	0,04	5,6	0,01	1,90
AS ₀														1.515	208	70	0,40	14,5	78	11	228	52	0,14				
AS ₁																	1,0	0,25					0,03 5,39				

¹⁾ orange hinterlegt: Überschreitung der Auslöseschwelle, lila hinterlegt: Unterschreitung der Auslöseschwelle

Deponiejahresbericht 2023
für die Boden- und Bauschuttdeponie Dransfeld

6.2.3.6 BÜ-Programm (alle 3 Jahre)

Brunnen	Datum Analyse	Fluorid	Cyanid	N _{gesamt}	Chrom VI	Summe PAK	Phenol-Index	KW-Index	Summe LHKW	Summe BTX	Arsen	Blei	Cad-mium	Chrom	Kupfer	Nickel	Nitrit	Queck-silber	Zink	Eisen, ges	Mangan	Daph-nientest
		mg/l	mg/l	mg/l	mg/l	µg/l	mg/l	mg/l	µg/l	µg/l	mg/l	mg/l	mg/l	mg/l	mg/l	mg/l	mg/l	mg/l	mg/l	mg/l	mg/l	mg/l
1	04.05.2021	< 0,09	< 0,01	< 1,40	< 0,00	n.b. ¹⁾	< 0,01	< 0,10	n.b. ¹⁾	n.b. ¹⁾	< 0,01	< 0,01	< 0,00	< 0,01	< 0,01	< 0,01	< 0,01	0,0001	0,06	0,01	0,00	2,00
6	04.05.2021	0,10	< 0,00	< 3,70	< 0,01	n.b. ¹⁾	< 0,01	< 0,10	n.b. ¹⁾	n.b. ¹⁾	< 0,01	< 0,01	< 0,00	< 0,01	< 0,01	< 0,01	< 0,01	0,0001	0,016	0,006	0,00	1,00
7	04.05.2021	< 0,09	< 0,00	< 6,90	< 0,01	n.b. ¹⁾	< 0,01	< 0,10	n.b. ¹⁾	n.b. ¹⁾	< 0,01	< 0,01	< 0,00	< 0,01	< 0,01	< 0,01	< 0,01	0,0001	0,01	0,01	0,00	1,00

¹⁾ nicht berechenbar, da alle Werte kleiner der Bestimmungsgrenze ¹⁾ Brunnen 4 und 5 trocken

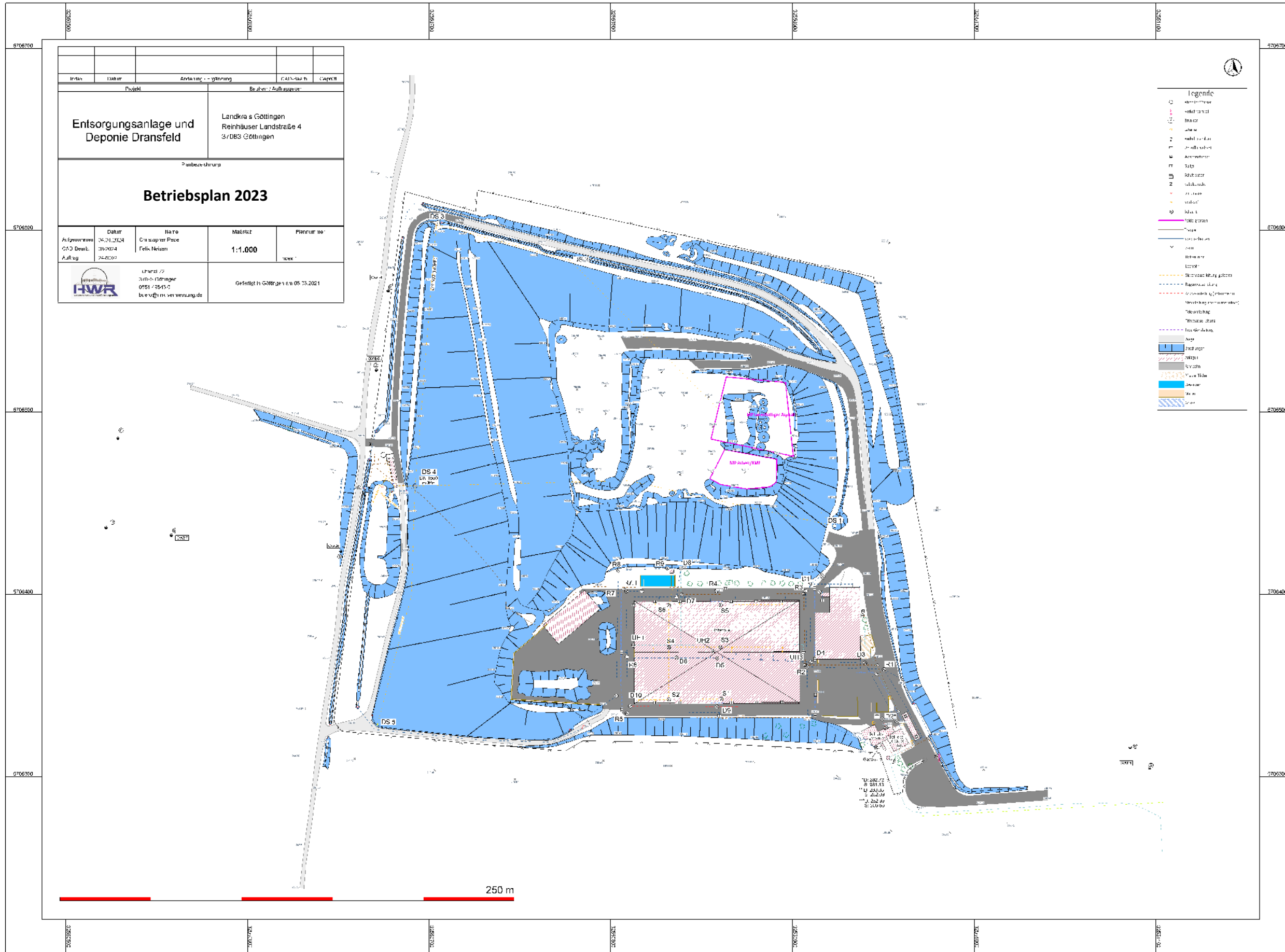
Deponiejahresbericht 2023 für die Boden- und Bauschuttdeponie Dransfeld

6.3 Pläne

Pläne

- **Betriebsplan 2023 mit Darstellung der Funktionseinheiten, Deponiepoldern, Entwässerungseinrichtungen im Maßstab 1 : 1.000**
- **Querprofil der Deponie Stand Dezember 2023**
- **Probenahmestellen Wasseranalytik**

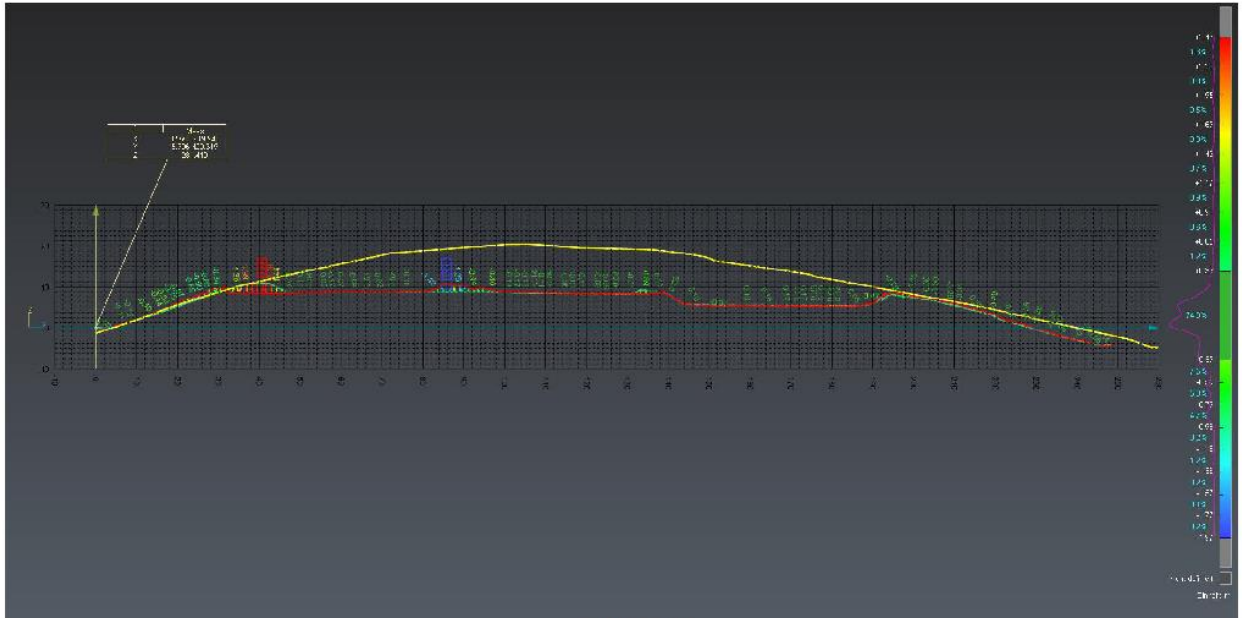
Deponiejahresbericht 2023
 für die Boden- und Bauschuttdeponie Dransfeld



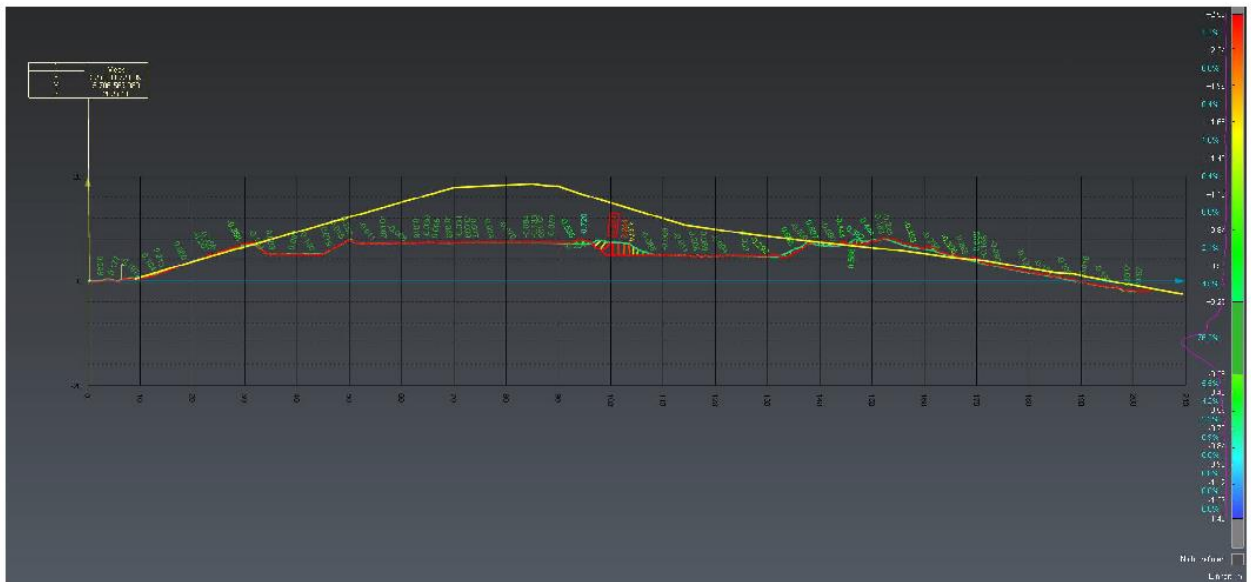
Index	Datum	Anlass / Änderung	Gezeichnet	Geprüft
Projekt		Bezeichnung / Auflagenangabe		
Entsorgungsanlage und Deponie Dransfeld		Landkreis Göttingen Reinhäuser Landstraße 4 37083 Göttingen		
Parabezeichnung Betriebsplan 2023				
Angemeldet	Datum	Name	Maststab	Plannummer
GND Deponie	24.01.2024	Crispian Pasce	1:1.000	
Auftrag	24.01.2023	Felix Heisen		
HWR Umwelttechnik HWR Umwelttechnik GmbH 37083 Göttingen Tel: +49 (0)551 300-100 hwr@hwr-umwelttechnik.de		Gefertigt in Göttingen am 05.12.2023		

Deponiejahresbericht 2023 für die Boden- und Bauschuttdeponie Dransfeld




Profile Achse 1 und 2 (2023)		
Entsorgungsanlage und Deponie Dransfeld		 Luttertal 72 37075 Göttingen www.hwr-vermessung.de
Auftraggeber: Landkreis Göttingen		
Geschb.-Nr.: 24-9002	Datum: 16.03.2024	
Planverfälschung – auch auszugsweise – nur mit Zustimmung des Bauherrn und Planverfassers		



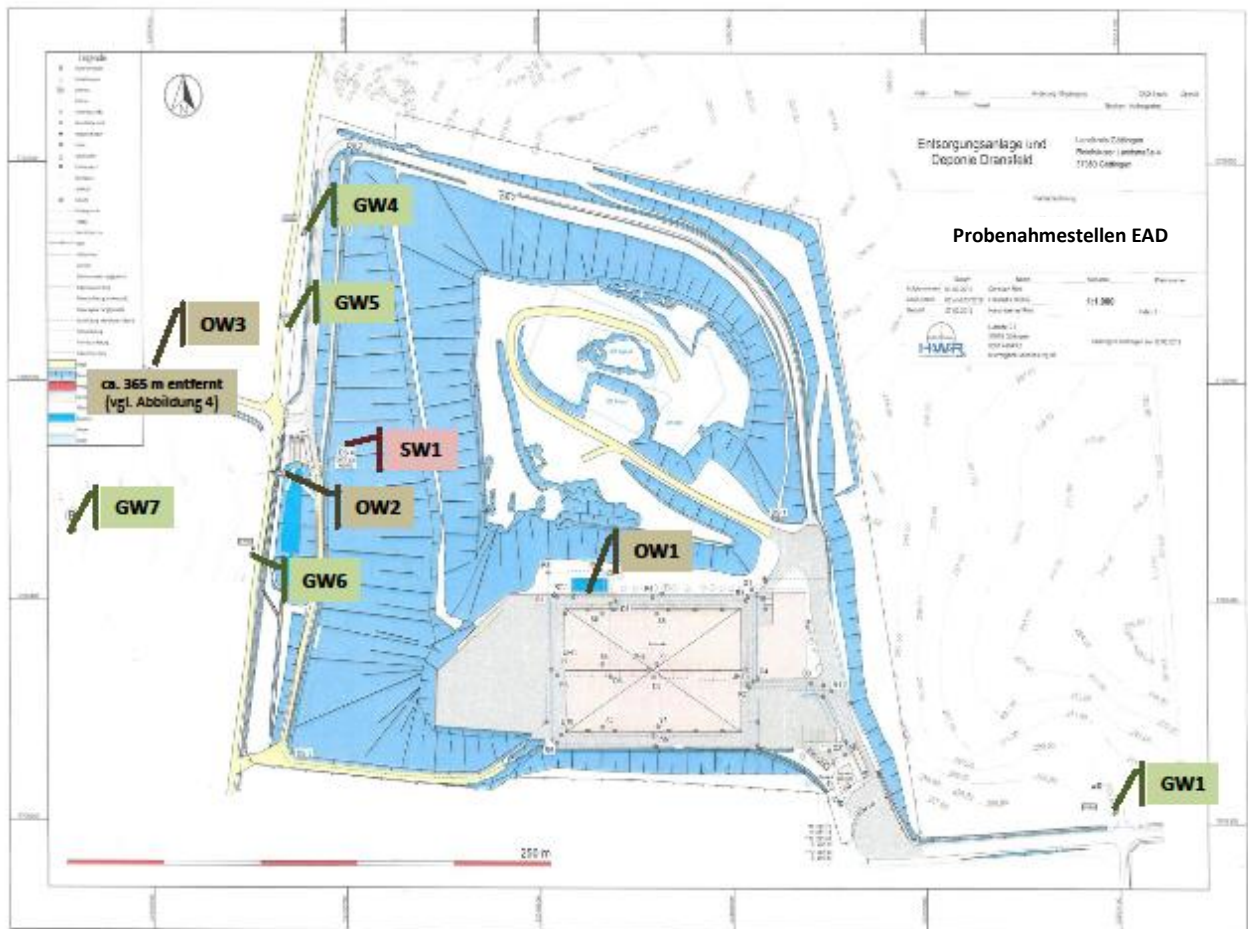
Achse 1



Achse 2

Legende:	
	= Profil von 2023
	= Profil von 2022
	= Sollmodell
Differenzen zwischen 2022 und 2023.	

Deponiejahresbericht 2023 für die Boden- und Bauschuttdeponie Dransfeld



Deponiejahresbericht 2023 für die Boden- und Bauschuttdeponie Dransfeld

6.4 Vermessungstechnische Massenberechnung

Die Ergebnisse der vermessungstechnischen Massenberechnung für den Zeitraum zwischen dem 02.12.2022 und 05.01.2024 sind nachfolgend dargestellt.

