

**FÖRDERMITTEL  
BERATUNG**

**LANDKREIS GÖTTINGEN**

**Fördermittelberatung  
für Vereine und Kommunen**  
26. Sitzung des Demografie-Beirats am 07.09.2023

Referat Demografie und Sozialplanung - Fördermittelberatung

**Fördermittelberatung**

**LANDKREIS GÖTTINGEN**

Historie

- 🔄 **Engagementförderung**
  - Bedarfserhebung und praktische Erfahrung im GIVE-Projekt
  - Regelmäßige Informationen und Unterstützung in der Antragstellung
- 🔄 **Kommunen**
  - Innenentwicklung – u.a. Bewältigung von Leerstand
  - Zielgenauer Einsatz von Förderprogrammen
- 🔄 **Fördermittelberatung für Vereine und Kommunen**
  - Angebot für externe Akteure
  - Kein internes Fördermittelmanagement, aber interne Vernetzung.

Referat Demografie und Sozialplanung - Fördermittelberatung

SEITE 2

**Fördermittelberatung**  
Angebot und Ziele

LANDKREIS GÖTTINGEN

**suchen & finden**

**planen & beantragen**

**umsetzen & nachweisen**

Referat Demografie und Sozialplanung - Fördermittelberatung

SEITE 3

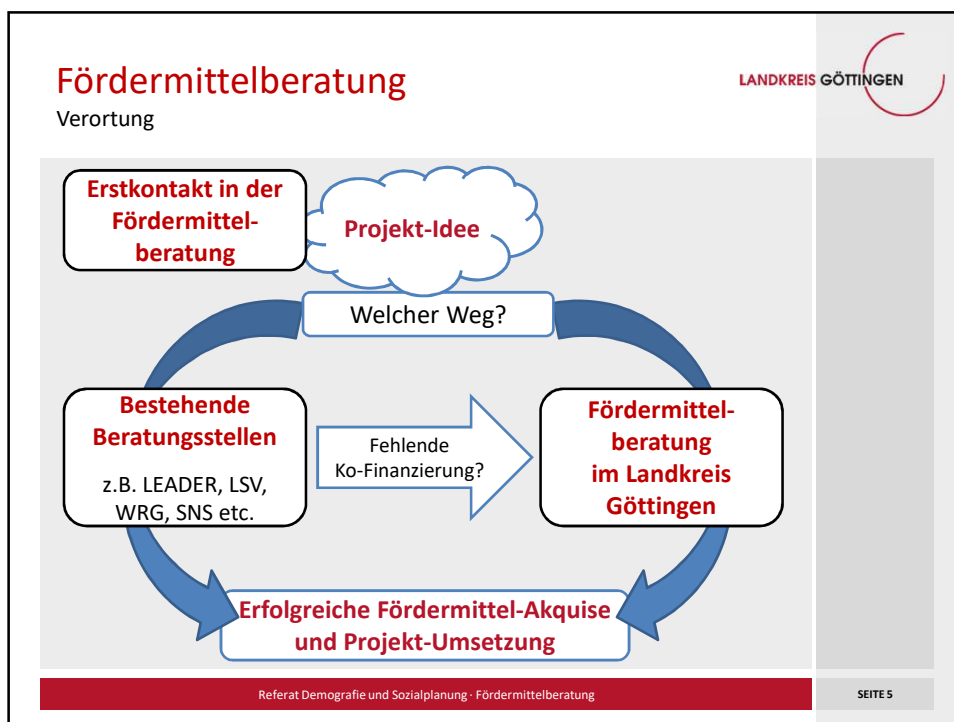
**Fördermittelberatung**  
Beratungsschritte

LANDKREIS GÖTTINGEN

-  Analyse der Projekt-Idee & Projekt-Planung
-  Suche geeigneter Fördertöpfe
-  Unterstützung bei der Klärung offener Fragen (z.B. Kontaktaufnahme mit Mittelgebern)
-  Das 1x1 der Antragstellung
-  Bewilligung und nun? Tipps zur Projektumsetzung und Nachweisführung

Referat Demografie und Sozialplanung - Fördermittelberatung

SEITE 4



## Fördermittelberatung

Engagementförderung

LANDKREIS GÖTTINGEN

**Was ist mit Initiativen?**

- Wer trägt die finanzielle Verantwortung?
- Initiative -> meist Rechtsform „Gesellschaft bürgerlichen Rechts“ (GbR) -> Haftung mit dem Privatvermögen
- Förderungen oft an Gemeinnützigkeit geknüpft

**Auch Initiativen werden beraten**

- Das Ehrenamt nicht überfordern
- Verantwortungen und Haftungsfragen ansprechen

Referat Demografie und Sozialplanung · Fördermittelberatung

SEITE 6

## Fördermittelberatung

Engagementförderung

LANDKREIS GÖTTINGEN

**Fortführung der Fördermitteldatenbank für Vereine und Initiativen**

[www.engagiert-im-landkreisgoettingen.de/foerderung](http://www.engagiert-im-landkreisgoettingen.de/foerderung)

**Fördermittel-Suche**

Sie suchen die passende Förderung für Ihre Projekte? Wir haben eine Übersicht an Fördermöglichkeiten für Vereine, Initiativen und Bürger-Formen aus dem Landkreis Göttingen erstellt, um Sie bei der Suche nach dem passenden Angebot zu unterstützen. Die Datenbank wird fortlaufend aktualisiert.

Haben Sie Fördermittel? Oder haben Sie eine Anmerkung? Dann schreiben Sie bitte eine E-Mail an [kulturbach@landkreisgoettingen.de](mailto:kulturbach@landkreisgoettingen.de). Vielen Dank!

**Fördermittel-suche**



**Fördermöglichkeiten nach Bereichen**

		
<b>Ländlicher Raum</b> Macht das Land stark! Hier erhalten Sie Informationen zur Förderung für ihr Dorf.	<b>Heimat &amp; Brauchtum</b> Mit Tradition in die Zukunft. Förderungen zur Pflege von Heimat und Brauchtum.	<b>Kultur, Kunst und Musik</b> Ihr Chor plant eine Veranstaltung? Oder Sie wollen ein Kunstprojekt organisieren? Hier sind Sie richtig!

Referat Demografie und Sozialplanung - Fördermittelberatung

SEITE 7

## Fördermittelberatung

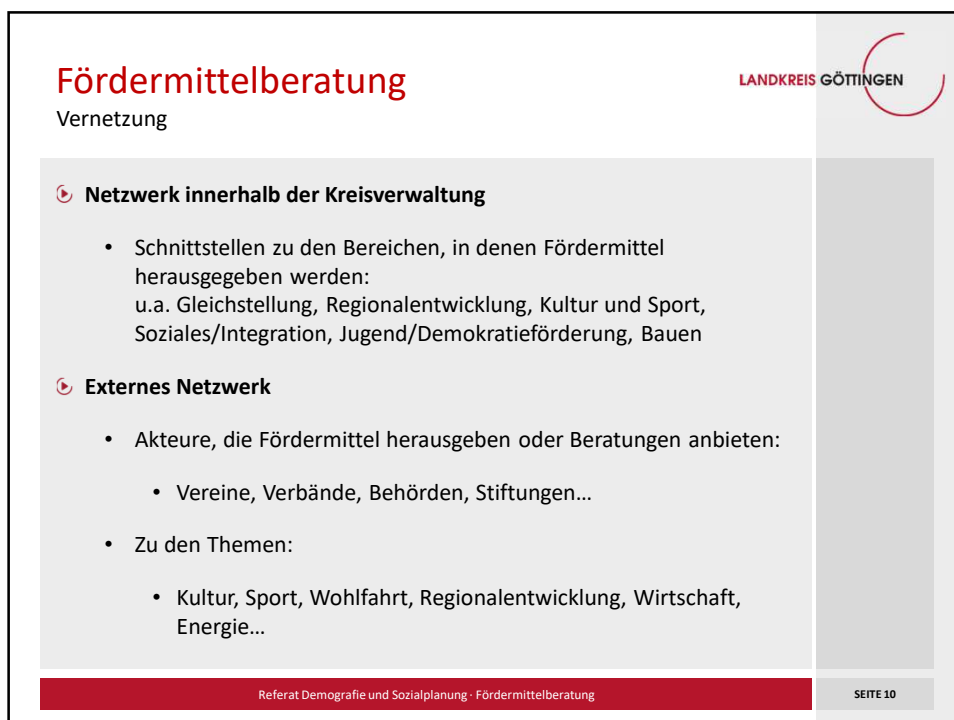
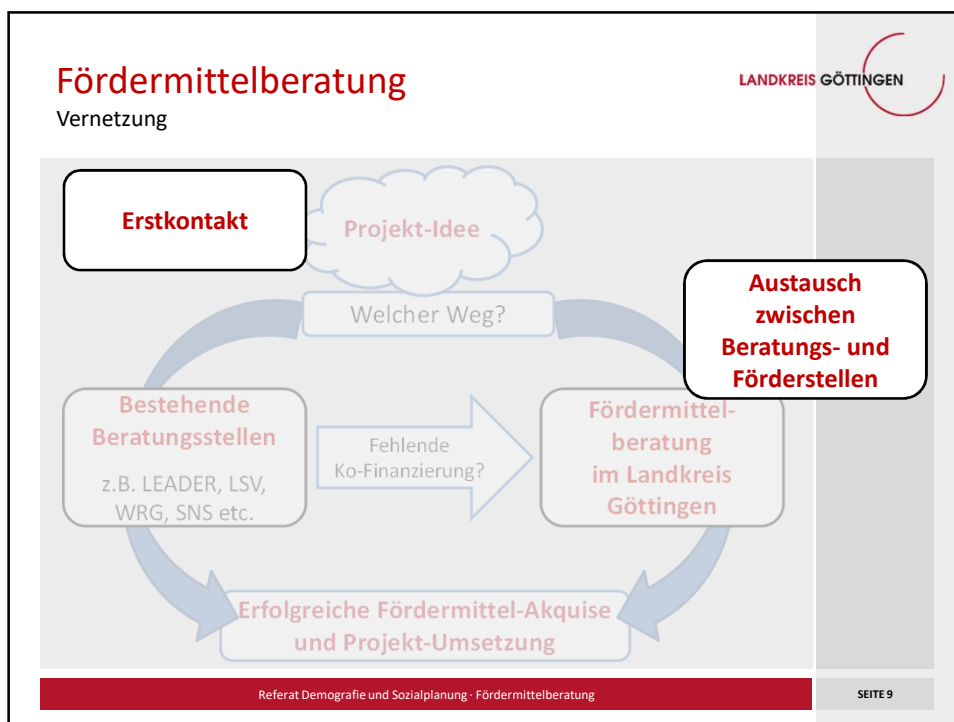
Übergeordnete Ziele

LANDKREIS GÖTTINGEN

- Projektideen werden schneller mit passenden Fördermöglichkeiten verknüpft.**
- Ratsuchende werden in der Fördermittelakquise umfangreicher unterstützt.**
- Es werden mehr Fördergelder in die Region gebracht.**

Referat Demografie und Sozialplanung - Fördermittelberatung

SEITE 8



**Fördermittelberatung**  
Vorstellung

LANDKREIS GÖTTINGEN

# Fragen?

Referat Demografie und Sozialplanung - Fördermittelberatung

SEITE 11

**Demografiebeirat**  
Fragestellungen

LANDKREIS GÖTTINGEN

## Erfahrungsaustausch

- ☛ Wer bietet selbst Fördermittelberatungen an? Zu welchem Themengebiet und mit welchen Erfahrungen?
- ☛ Wer nimmt Fördermittelberatungen wahr? Wie haben Sie davon profitiert?

Referat Demografie und Sozialplanung - Fördermittelberatung

SEITE 12

**Demografiebeirat** LANDKREIS GÖTTINGEN

Fragestellungen

**Netzwerk zur Fördermittelberatung**

☞ **Wie und wo können Sie sich eine Zusammenarbeit vorstellen?**

☞ **Wann ist die *Fördermittelberatung für Vereine und Kommunen (FMB)* für Sie ein Gewinn?**

**Zwei Perspektiven:**

<p><b>1)</b> Sie nutzen die FMB zur Beratung.</p>	<p><b>2)</b> Sie sind Teil eines (externen) Netzwerks.</p>
---	--

Referat Demografie und Sozialplanung - Fördermittelberatung

SEITE 13

**Demografiebeirat** LANDKREIS GÖTTINGEN

Problemlagen der Fördermittellandschaft – Fachwerk5Eck

**Positionspapier der Städte Duderstadt, Einbeck, Hann. Münden,  
Northeim und Osterode am Harz im Fachwerk5Eck (08.09.2022)**

☞ **Antrags-/Prüf- und Nachweiswesen, Informationslagen und Digitalisierung**

- Forderungen: Vereinfachung, Angemessenheit und digitale Prozessoptimierung

☞ **Übersichtlichkeit der Fördermöglichkeiten und Abstimmungen der Förderprogramme**


- Forderungen: optimierte Darstellung der Förderprogramme und Bündelung der Informationen sowie Ansprechpersonen an zentraler Stelle

Referat Demografie und Sozialplanung - Fördermittelberatung

SEITE 14

## Demografiebeirat

Problemlagen der Fördermittellandschaft – Fachwerk5Eck



LANDKREIS GÖTTINGEN


- 🔍 **Fristen zur Beantragung und zum Mittelabruf**
  - Forderungen: Fristen angemessen, flexibler und teils länger ansetzen
- 🔍 **Vor-Veröffentlichungen und Kommunikation**
  - Forderungen: frühzeitiger informieren und ausreichend Vorbereitungszeit gewähren
- 🔍 **Anpassungen im Vergaberecht**
  - Forderungen: Preissteigerungen im Förder-/Vergaberecht angemessen berücksichtigen

Referat Demografie und Sozialplanung - Fördermittelberatung

SEITE 15

## Demografiebeirat

Potentiale der Vernetzung



LANDKREIS GÖTTINGEN

- 🔍 **Vernetzung zur gebündelten Darstellung von Problemlagen und Forderungen wichtig!**
  - **siehe auch KGSt – Netzwerk Fördermanagement: Positionspapier**
- 🔍 **Gleichzeitig: Potentiale erkennen und nutzen!**
  - Übersichtlichkeit der Fördermöglichkeiten und kurze Fristen
    - **regelmäßiger Austausch und Wissenstransfer: Die gleichen Fragen nicht mehrmals klären.**
  - Vor-Veröffentlichungen
    - **Netzwerke nutzen und Wissen teilen: Planungen auf Landes-, Bundes-, EU-Ebene im Blick haben.**

Referat Demografie und Sozialplanung - Fördermittelberatung

SEITE 16



## Demografiebeirat

Potentiale der Vernetzung

LANDKREIS GÖTTINGEN

**Potentiale erkennen und nutzen!**

- Bürokratische Hürden (insb. Antrags-/Prüf- und Nachweiswesen)
  - **Kooperative Projekte: Die Last auf mehrere Schultern verteilen.**
- Vergaberecht
  - **Gemeinsame Schulungsangebote: Den rechtlichen Rahmen richtig und vollständig ausschöpfen.**

Referat Demografie und Sozialplanung · Fördermittelberatung

SEITE 17

## Kontakt

LANDKREIS GÖTTINGEN

**FÖRDERMITTEL  
BERATUNG**

Philipp Kallenbach  
Tel. 0551 525-2665  
E-Mail [kallenbach@landkreisgoettingen.de](mailto:kallenbach@landkreisgoettingen.de)

Landkreis Göttingen, Referat Demografie und Sozialplanung  
Reinhäuser Landstr. 4, 37083 Göttingen

Referat Demografie und Sozialplanung · Fördermittelberatung

SEITE 18