



Referat 06

Demografie & Sozialplanung

Bilanz nach 12 Jahren Demografiemanagement

Demografiebeirat in Ebergötzen am 28.02.2024

Fahrplan des Beirates heute

28.02.2024

LANDKREIS GÖTTINGEN



1. **Begrüßung** Kreisrat Conrad Finger
2. **Bilanz nach 12 Jahren Demografiemanagement**
 - a) Zeitgeschichtlicher Kontext
 - b) Historie und Bausteine (Zeitstrahl)
Demografiebeauftragte – Beirat – Referat 06
 - c) Demografiebeirat und Demografiebericht
 - Zusammensetzung
 - Demografiestrategie
 - 8 Handlungsfelder
3. **Dialog** mit dem Beirat
4. **Bilanz** der 8 Handlungsfelder
5. **Fazit** für die Arbeit im Beirat
6. **Aktuelles** aus dem Beirat

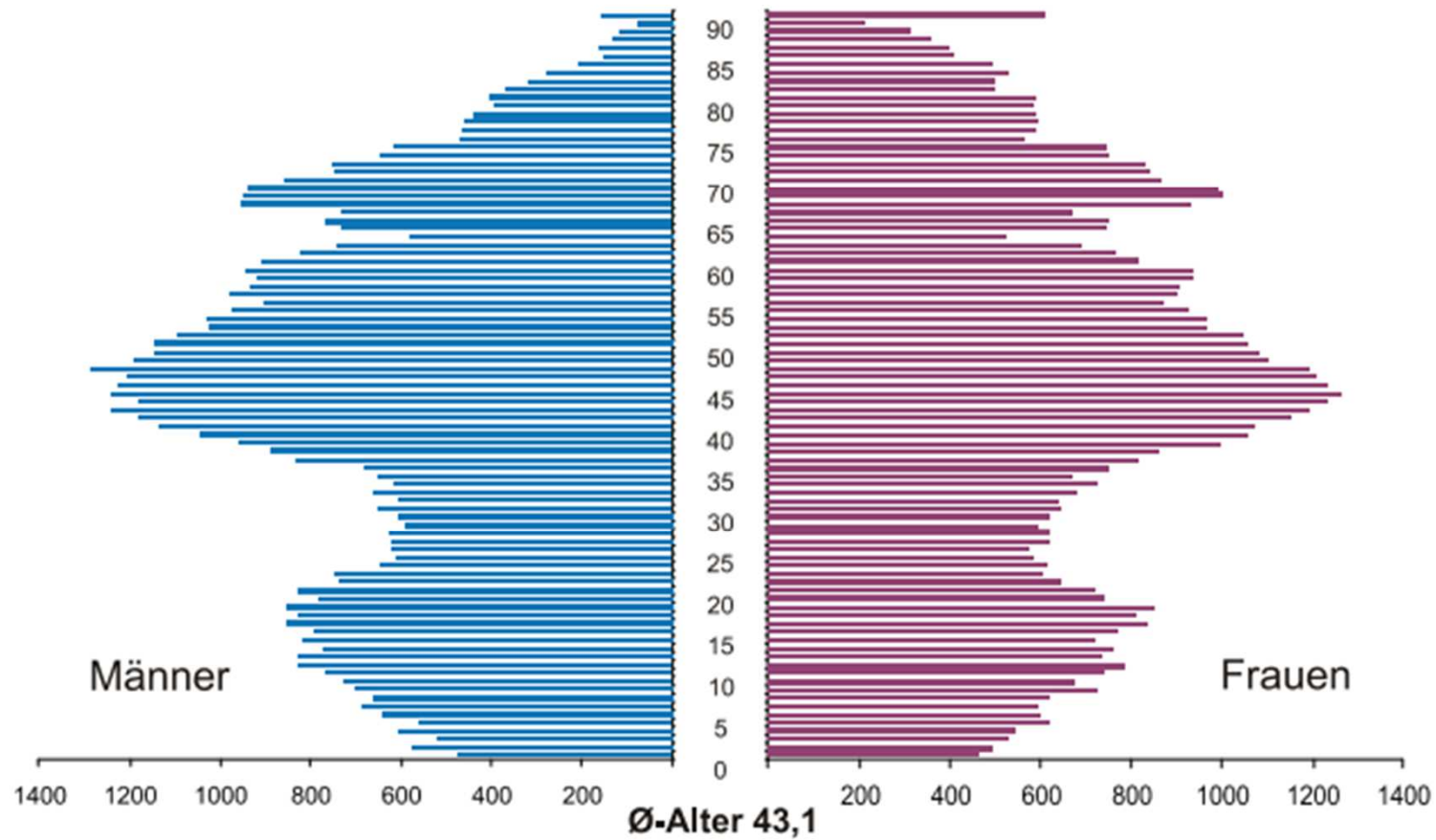
Zeitgeschichtlicher Kontext



- ▶ sozio-demografischer **Strukturwandel**
- ▶ **Krisen verschärfen den Strukturwandel**
 - 2000er Klimawandel
 - 2015: Zuwanderung
 - 2020: Corona-Pandemie
 - 2022: Krieg gegen die Ukraine
 - 2023: Angriff auf Israel
- ▶ **Big five der Demografie:** Wir werden weniger, älter, bunter, vereinzelter, ärmer
- ▶ **Neue Realität:** Arbeitskräftemangel + Demokratieanfechtung

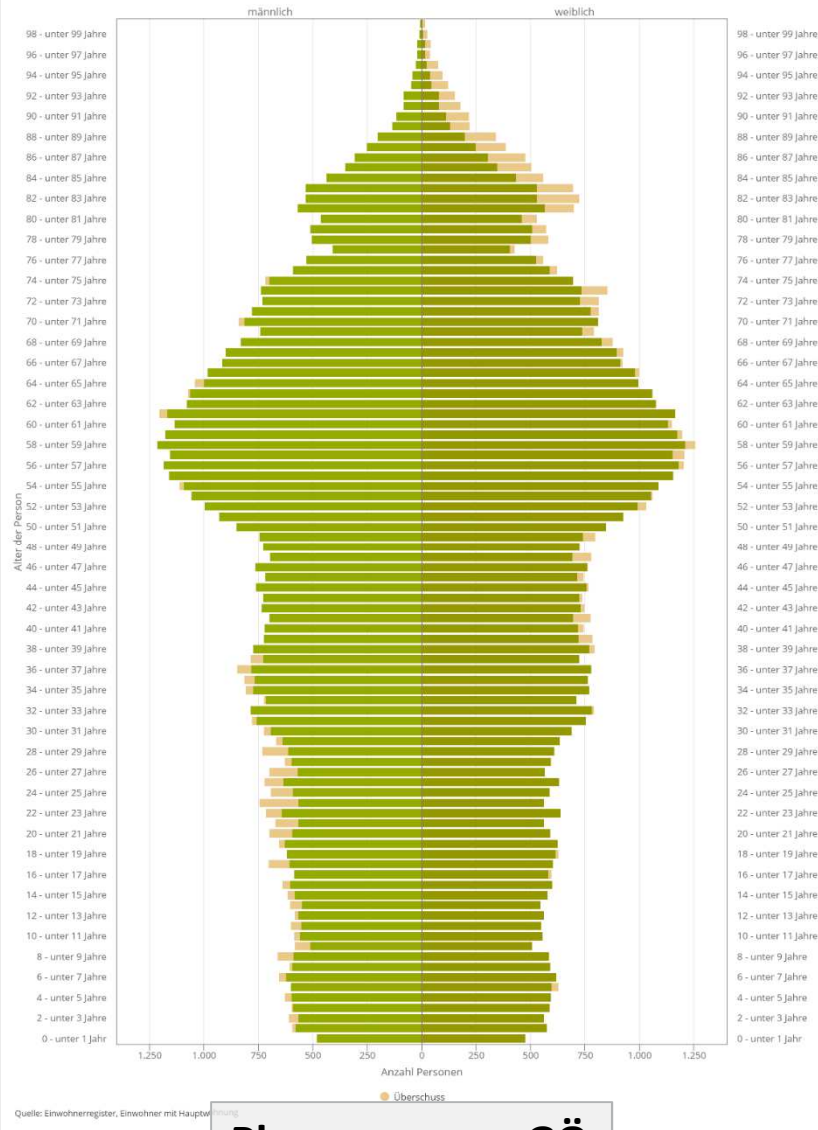
Befunde: Wir werden weniger.

Aufbau der Bevölkerung im Planungsraum Göttingen 2008



Befunde: Wir werden weniger und älter.

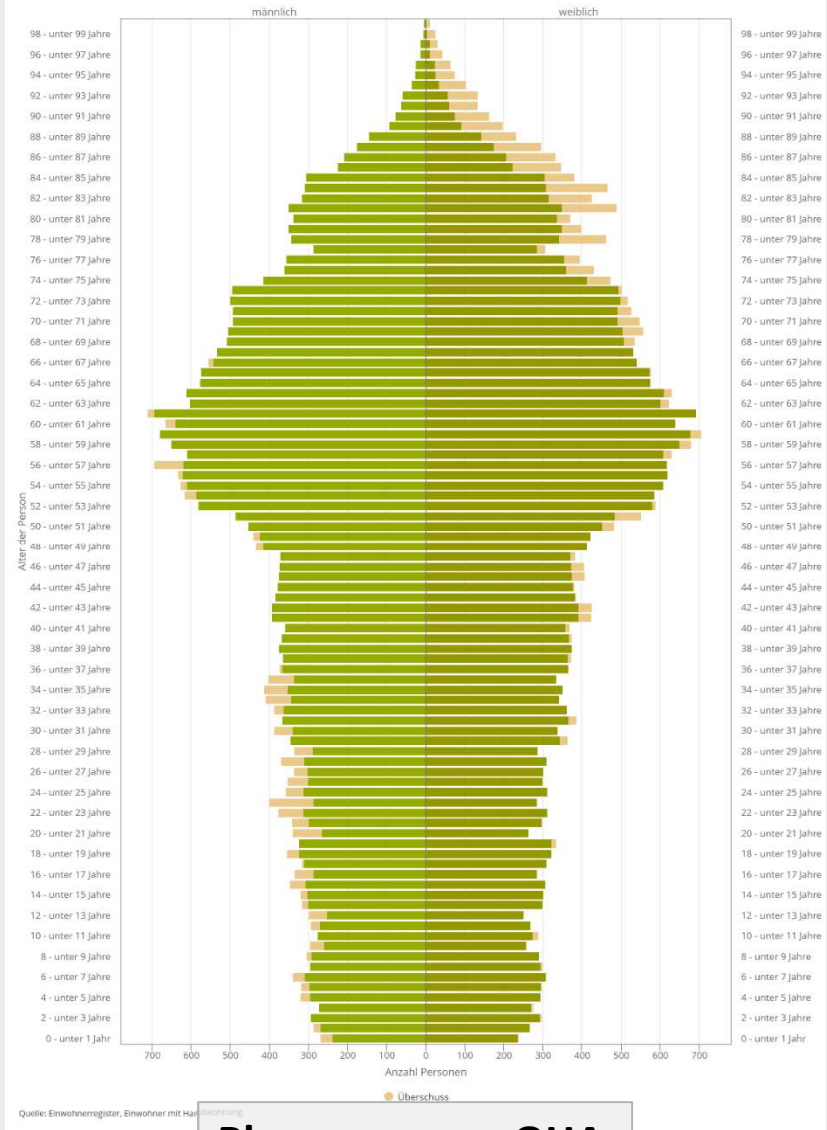
Bevölkerung in den Ortsteilen nach Alter und Geschlecht
zum 31.12.2022



Quelle: Einwohnerregister, Einwohner mit Hauptwohnung

Planungsraum GÖ

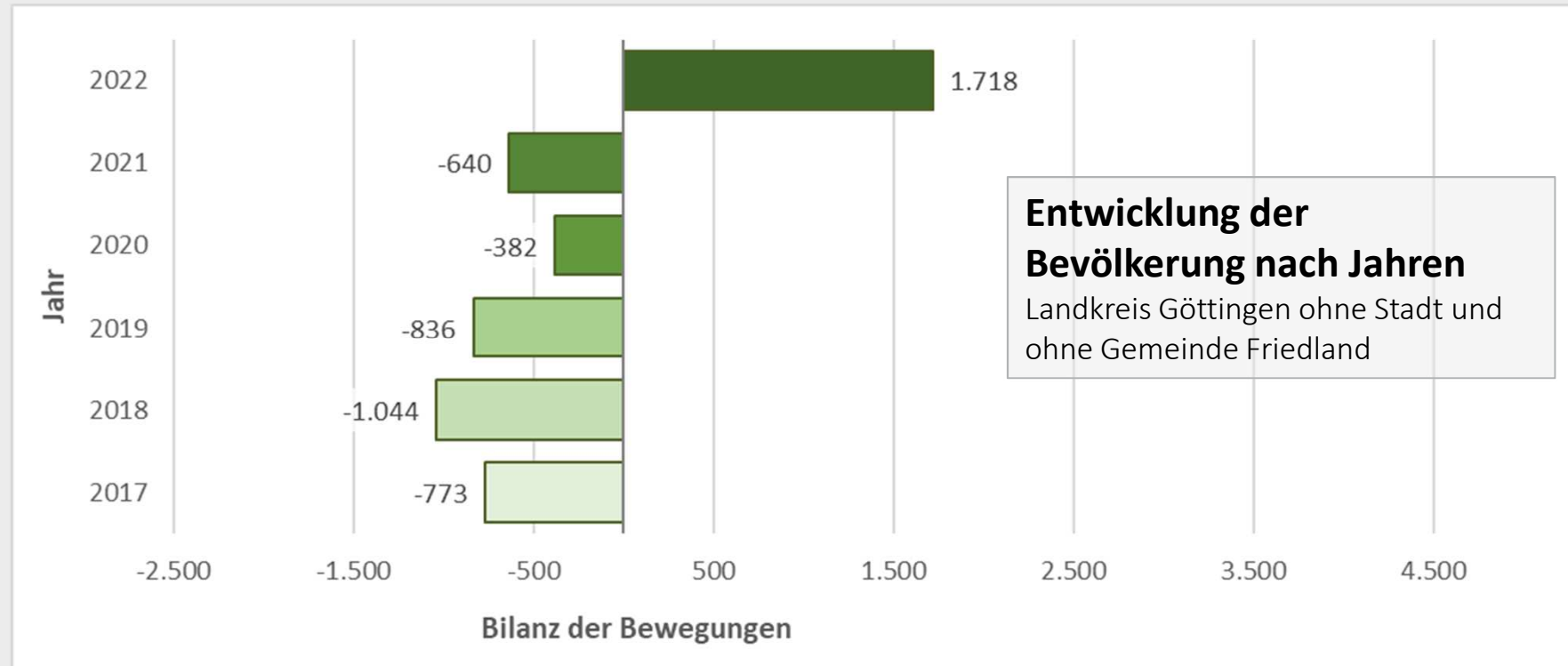
Bevölkerung in den Ortsteilen nach Alter und Geschlecht
zum 31.12.2022



Quelle: Einwohnerregister, Einwohner mit Hauptwohnung

Planungsraum OHA

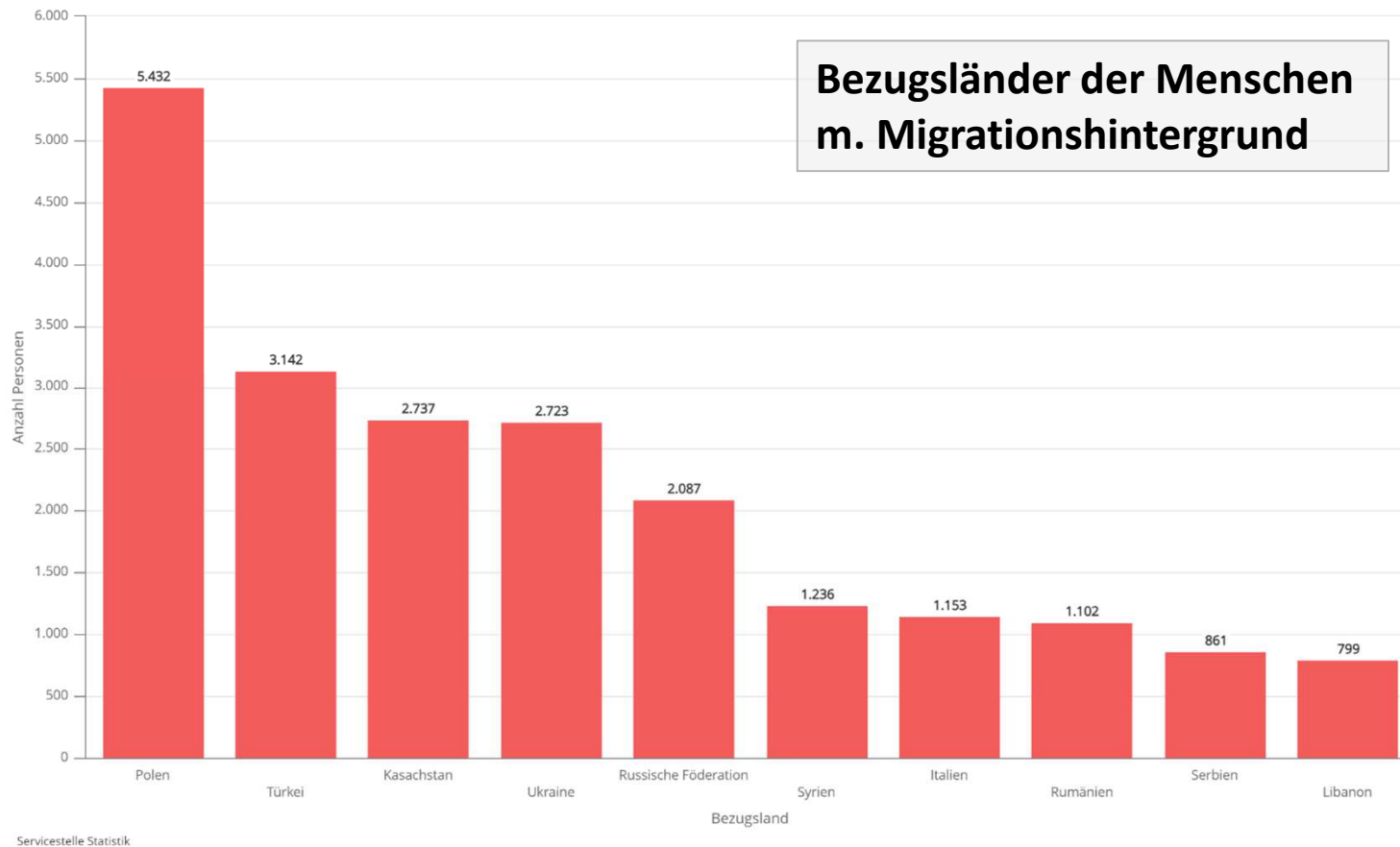
Befunde: Wir werden **bunter**.



- ohne **Zuwanderung** können wir unsere Bevölkerung und Fachkräfte nicht erhalten

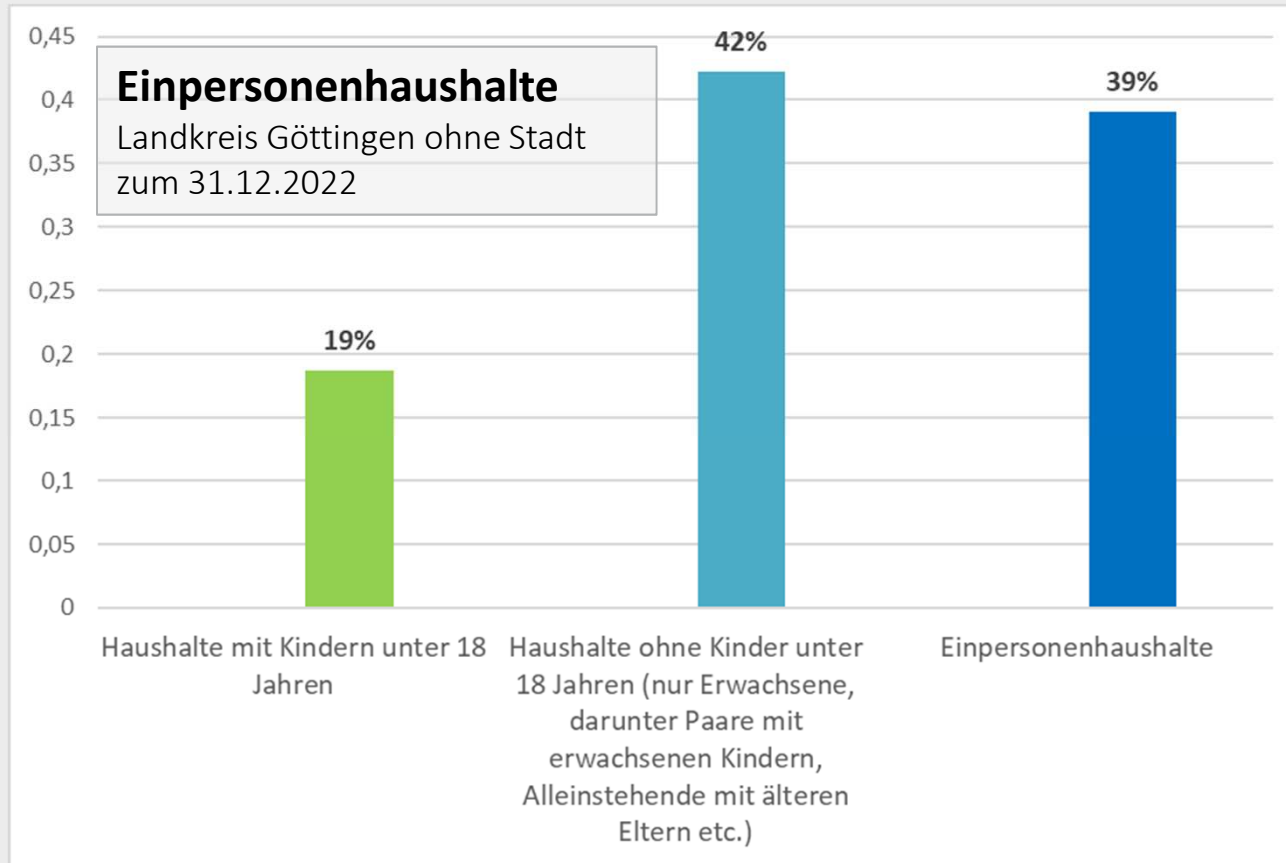
Befunde: Wir werden **bunter**.

TOP-10 Bezugsländer der Menschen mit Migrationshintergrund zum 31.12.2022 (16 von 18 Städten, Gemeinden und Samtgemeinden)
wobei Wohnungsstatus der Person an der Basisadresse = \"Hauptwohnung/alleinige Wohnung\" und Zuwanderungshintergrund (HHSTAT) = \"Ausländer\" oder \"D_Einbürgerung\"
oder \"D_Aussiedler\" und Bezugslandn = 21.272 von N = 34.387



➤ ohne **Zuwanderung** können wir unsere Bevölkerung und Fachkräfte nicht erhalten

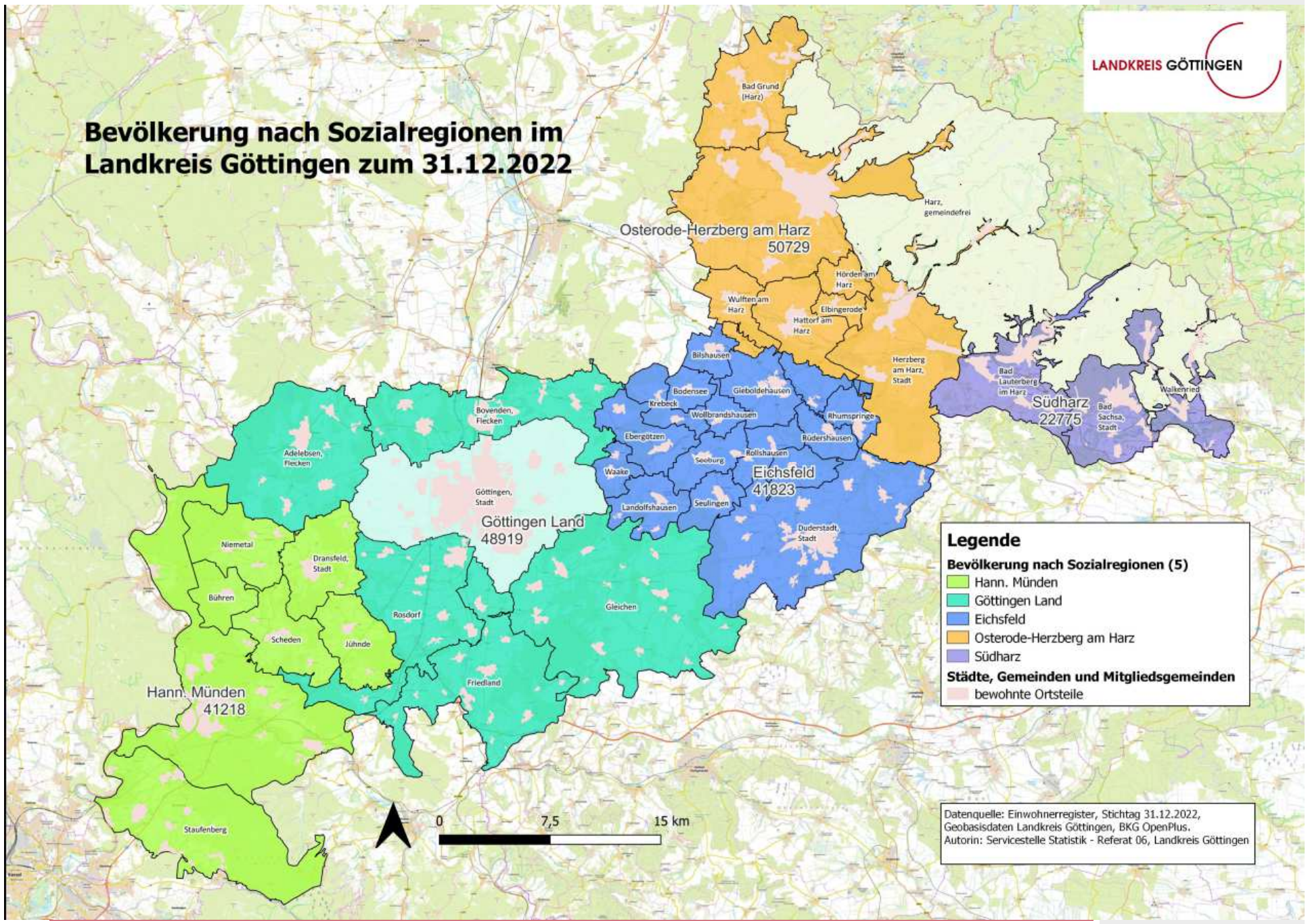
Befunde: Wir werden vereinzelter.



**Entwicklung
Einpers.-Haush.
Bund**
2022 **41%**
2008 **39 %**

➤ **alle Lebensformen berücksichtigen**

Bevölkerung nach Sozialregionen im Landkreis Göttingen zum 31.12.2022



Legende

Bevölkerung nach Sozialregionen (5)

- Hann. Münden
- Göttingen Land
- Eichsfeld
- Osterode-Herzberg am Harz
- Südharz

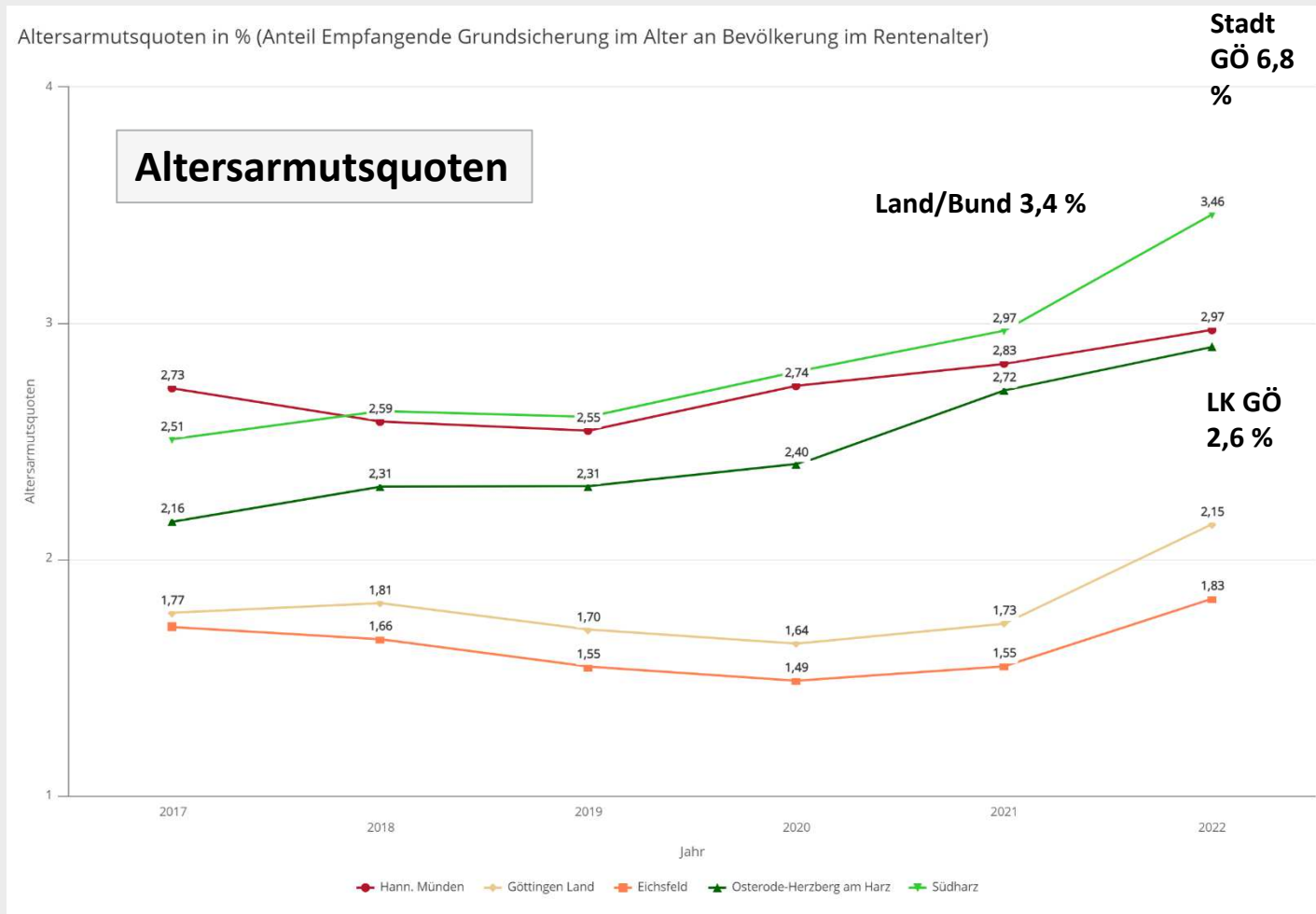
Städte, Gemeinden und Mitgliedsgemeinden

- bewohnte Ortsteile

Datenquelle: Einwohnerregister, Stichtag 31.12.2022,
Geobasisdaten Landkreis Göttingen, BKG OpenPlus.
Autorin: Servicestelle Statistik - Referat 06, Landkreis Göttingen

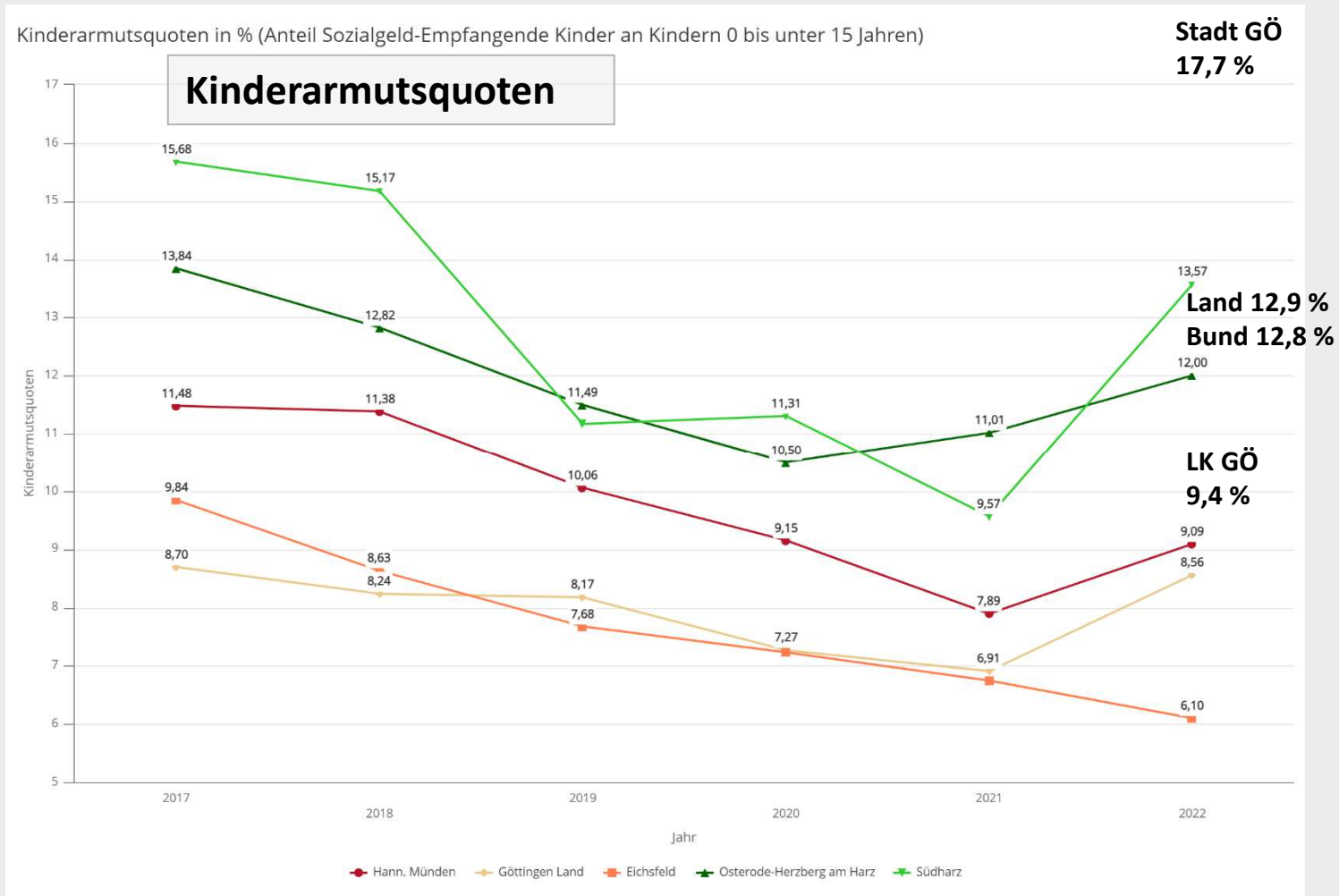


Befunde: Wir werden ärmer.



- **Armutsprävention**
- **Teilhabe ausweiten**

Befunde: Wir werden ärmer.



- **Armutsprävention**
- **Teilhabe ausweiten**

Aufgabe des Referates 06



- ▶ Gestaltung des sozio-demografischen **Strukturwandels** im LK GÖ:
Lebenslagen verbessern + Gleichwertigkeit der Lebensverhältnisse im gesamten LK im Blick halten
- ▶ **Intern:** Fachbereichsübergreifende Zusammenarbeit; Unterstützung bei Querschnittsthemen
- ▶ **Extern:** Unterstützung von Kommunen, Organisationen und Bürger*innen bei Anpassungen an Veränderungen („Changemanagement“)

Profil-Linien des Referates



- ▶ **Synergien** von parallel laufenden Prozessen nutzen:
Vernetzendes Denken und Handeln
- ▶ „Hauptamt stärkt Ehrenamt“
- ▶ „Sorgende Gemeinschaft“
- ▶ **Präventions- und Sozialraumorientierung**
- ▶ **Daten:** Bevölkerung + Soziale Lage >
Sozialraumbeschreibung und -analyse

Entwicklung des Referates 06



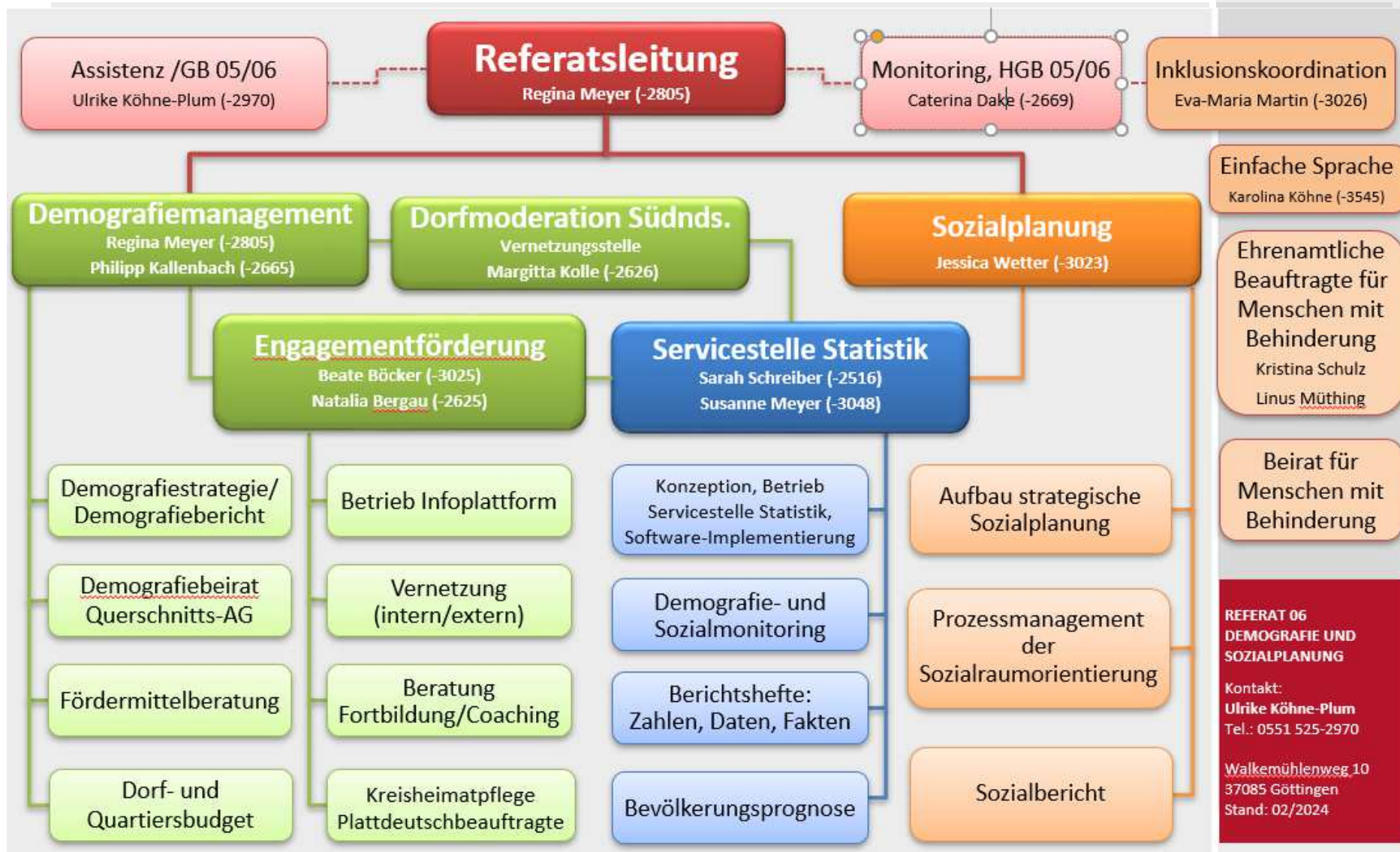
Historie

- 2012: **Demografiebeauftragte** im Bau-Dezernat (KT-Beschluss)
- 2013: Gründung des **Demografiebeirates** (externe Akteure) + der Querschnitts-AG Demografie (verwaltungsimern, dezernatsübergreifend)
- 2014: Demografiebericht im KT: Kreisweite Demografiestrategie + Empfehlungen
- 2015-2019: **UR-Projekt Urban-Rural-Solutions** (Bundesförderung)
- 2016-2020: **Dorf ist nicht gleich Dorf - Dorfmoderation Südniedersachsen** (Land)
- 2018: **Broschüre WohnLokal – Wohn- und Versorgungsformen** (Land)
- 2016: **Referat Demografie und Sozialplanung** im Sozial-Dezernat
- 2016 ff: KT ermöglicht Dorfbudget und später auch Quartiersbudget
- 2017 ff: **Sozialplanung**: Sozialstrategie und Präventions- und Sozialraumorientierung
- 2018: KT-Beschluss zur Engagementförderung
- 2019: **Aufbau der Servicestelle Statistik**
- 2019: Konzept und Projektantrag im Bundesprogramm „Hauptamt stärkt Ehrenamt“ >
- 2020-2022: **Bundesförderung GIVE: Gut informiert - vernetzt engagiert Koordinationsstelle Vereine OHA-Bad Grund**
- 2021: **Koordinationsstelle Inklusion und Einfache Sprache** (KT-Beschlüsse)
Sozialbericht; Statistisches Berichtsheft + Statistik konkret; Innenentwicklung (KT)
- 2022: Kooperationsvertrag: **Vernetzungsstelle Dorfmoderation Südniedersachsen**
- 2023: Verstetigung des Bundesprojektes HA stärkt EA: **Servicestelle Bürgerschaftliches Engagement**

Referat 06 Demografie und Sozialplanung

LANDKREIS GÖTTINGEN

Stand: 2/2024



Handlungsfelder: + umgesetzt > offen

1

Grundlagen

- + Statistische Berichte, Beratung, Planung
- **Miteinander von Gemeinden + LK**
- **Kommunale Ansprechperson**

2

Mobilität

- + Verkehrsplanung/ZVSN
- + Projekt ECO-Bus
- + „Unser Dorf fährt elektrisch“ (LEADER)
- > **ÖPNV im ländl. Raum: flex. Konzepte, Mobilitätsferne Gruppen**

3

Ehrenamt / Engagement

- + GIVE / Servicestelle
- Bürgerschaftl. Engagement
- + Nachbarschaftshilfe
- + Dorfmoderation
- + Integrationslotsen
- + Kirche + Kommune
- > **Bürokratieabbau**

4

Integration / Generationen

- + Inklusion (FD, IK, IB, BB, KIAS)
- + 18 Familienzentren/MGH
- + Einfache Sprache
- > **öffentliche integrative Begegnungsorte auf Ortsebene + Jugendräume**

5

Wohnen

- + Wohnberatung, FAG
- + Wohnen auf dem Land
- + Immobilienportal (F5Eck)
- > **Beratung und Förderung neuer, vielfältiger Wohnformen**

6

Versorgung

- + Sozialstrategie
- + Kommunikation: Dorfapp
- > **Hausärzte im Ländlichen**
- > **Dorfläden-Stabilisierung**
- > **Gewaltprävention**
- > **Schutz der Demokratie**
- > **Breitband/Glasfaser**

7

Siedlungs-entwicklung

- + RROP
- + AG Innenentwicklung
- + Soziale Orte Konzept
- > **Koop. 05 – 06 – 60**
- > **Stadt-Umland-Bezüge**

8

Wirtschaft

- + Fachkräftekonferenz
- + neue Gesetze
- **demografiefeste PE**
- **Fachkräftemangel**
- KITA, Pflege ...**

Produktziele 2024 im Haushalt



Produkt 0610 Demografie und Sozialplanung

1. **PSRO = Präventions- und Sozialraumorientierung**

Verlässliche Vernetzung im Fokusraum

Sozialraumkonferenzen

2. **Verbesserung der Zugänge zur Kreisverwaltung**

Einfache Sprache/VINK, Armutssensible Verwaltung, Kreisverwaltung im Dialog

3. **Unterstützung der Entwicklung von Gemeinden**

Kommunalgespräche



▪ Demografiemanagement

- Dorfmoderation SN-weit evaluieren und aus eigener Kraft fortführen
- GIVE/SBE: Plattform, Netzwerk, Coaching, Qualifizierung (Digital-Lotse, Formular-Lotse)
- niedrigschwellige Fördermittel Dorf- / Quartiersbudget

- Fördermittelberatung

> <https://www.landkreisgoettingen.de/landkreis/regionalentwicklung/demografiemanagement>

▪ Sozialplanung / Präventions- und Sozialraumorientierung

- Präventions- und Sozialraumorientierung innerhalb der Verwaltung
- Dritte Sozialraumkonferenz HMÜ und weitere Fokusräume (Kinderarmut)

> <https://www.landkreisgoettingen.de/landkreis/regionalentwicklung/sozialplanung>

▪ Inklusionskoordination www.inklusion-bewegen.de

- Prozess Inklusion bewegen mit neuer GF (HWW); Nutzung www.wheelmap.org
- Einarbeitung der Behindertenbeauftragten; Begleitung und Aktivierung neuer Beiräte
- Projekt „ZRS-Zukunftsregion Südniedersachsen – KIAS“ mit der Steuerungsgruppe Inklusion bewegen“ stabil verknüpfen

▪ Statistikstelle <https://www.landkreisgoettingen.de/landkreis/regionalentwicklung/servicestelle-statistik>

- Verbreitung der stat. Berichtshefte Frühjahr und Herbst
- Einpflegen der neuen Bevölkerungszahlen 2023;

Konkrete Serviceangebote



...aus dem Referat 06

➤ Engagementförderung

Servicestelle Bürgerschaftliches Engagement

- neue Internetseite, Ticker, Newsletter
- iPads, Videokonferenzkoffer, Fotoausstellung
- Vernetzung der Freiwilligen, online-Stammtisch

give@landkreisgoettingen.de

www.engagiert-im-landkreisgoettingen.de

Demografiebeirat: Ideenpool, Beteiligungsort

meyerR@landkreisgoettingen.de

Dorf- und Quartiersbudget: Erklärvideos 😊

kolle@landkreisgoettingen.de

kallenbach@landkreisgoettingen.de

<https://www.landkreisgoettingen.de/landkreis/gemeinden/dorfentwicklung/dorfbudget-quartiersbudget>

Beratung und Lotsenfunktion für Kommunen, Vereine, Bürger*innen

➤ Statistikstelle + Sozialplanung

- 2. Sozialbericht
- Präventionsbericht
- Statistisches Berichtsheft; Statistik konkret
- Beratung bei Datenanfragen

Statistik@landkreisgoettingen.de

➤ Inklusionskoordination

- Begleitung der Beauftragen und Beiräte für Menschen mit Behinderung
- Beratung zu Barrierefreiheit

martin06@landkreisgoettingen.de